

ENDÜSTRİYEL YANGINLAR VE PATLAMALAR

2019 YILI RAPORU



TMMOB
KİMYA MÜHENDİSLERİ ODASI
İSTANBUL ŞUBESİ

ENDÜSTRİYEL YANGINLAR VE PATLAMALAR

2019 YILI RAPORU

HAZIRLAYAN
TMMOB KİMYA MÜHENDİSLERİ ODASI İSTANBUL ŞUBESİ

Adres:
Caferağa Mah. General Asım Gündüz Cad. (Bahariye Cad.)
No:37 Yeğiner Apt. B Blok D:7
Kadıköy/İstanbul
İrtibat Tel: (0216) 449 37 10/11/12
Fax: (0216) 449 37 13
GSM: (0533) 486 55 49
e-posta: istanbul@kmo.org.tr
Web: www.kmo.org.tr
Facebook/Instagram/Twitter: @kmoistanbulsube

KMO İstanbul Şubesi'nin tespitlerine göre 2019 yılında, Türkiye'de 541 endüstriyel yangın ve patlama meydana gelirken, bu olayların 502'si endüstriyel yangın, 39 tanesi ise endüstriyel patlama olarak sınıflandırılmıştır. Gerçekleşen bu endüstriyel yangın ve patlamalarda 30 işçi hayatını kaybetmiş, 134 işçi yaralanmıştır. Yüzlerce kişi ise yangından sonra ortaya çıkan boğucu ve zehirleyici gazlardan etkilenerek tedavi görmüştür. Tespit edilen yangın ve patlamaların %16'sı metal, %13'ü tekstil, %14'ü ağaç, kağıt, mobilya, %11'i kauçuk, plastik ve %8'i gıda sektörlerinde faaliyet gösteren endüstriyel tesislerde gerçekleşmiştir.

541

2019 yılında gerçekleşen endüstriyel yangın ve patlama sayısı

VAKA TİPİ	SAYI	OLAY ETKİSİ	SAYI
YANGIN	502	ÖLÜM	30
PATLAMA	39	YARALANMA	134

Tablo 1:
2019 Yılı Yangın/
Patlama Sayıları
Ve Etkileri

GİRİŞ

Bilim ve teknolojinin gelişmesine paralel olarak endüstriyel tesislerin kullanımını arttırdığı kimyasallar ve kimyasal işlemler, bir yandan üretim süreçlerini, hayatı kolaylaştırabilir iken, diğer yandan da denetlenmeden, önlem alınmadan ve uygunsuz kullanımları ile hem insan hem de çevre için risk teşkil edebilmektedir.

Kimyasal maddeler, tüketici mallarının yanı sıra, tarım, imalat, inşaat ve hizmet sektörlerinin de önemli üretim bileşenlerindedir. Bu maddelerin taşınması, depolanması, üretimi, kullanımı ve bertarafı sırasında oluşabilecek bir aksaklık sonucu meydana gelecek kazalar ağır tahribata yol açma potansiyeli taşımaktadır.

Tehlikeli kimyasallar patlayıcı, oksitleyici, çok kolay alevlenir, kolay alevlenir, alevlenir, toksik, çok toksik, zararlı, aşındırıcı, tahriş edici, alerjen, kanserojen, mutajen, üreme için toksik ve çevre için tehlikeli özelliklerden bir veya birkaçına sahip madde ve/veya karışımları kapsamaktadır. Tehlikeli kimyasallar sadece bu maddeleri doğrudan kullanan kişi ya da işletmeleri değil, olası endüstriyel kazalar halinde kitleleri, çevreyi ve doğal yaşamı etkileyebilecek potansiyele sahiptir. Yaşanan kazalar işçilerde ve/veya bölge sakinlerinde can kayıplarına, yaralanmalara, hastalıklara (hatta uzun vadede kronik hastalıklara da yol açma potansiyeli olabilir) sebep olmakta; havayı, suyu, toprağı, hayvanları kısacası doğayı olumsuz etkilemekte ve zarar vermektedir. Endüstriyel kazalar genellikle yangın, patlama ve kimyasal yayılım şeklinde meydana gelmektedir.

Yanma; oksijen ile yanıcı maddenin belli bir orandaki karışımının tutuşturma kaynağı ile birleşmesi sonucu oluşan kimyasal tepkimedir. Patlama ise; yanıcı maddenin tamamının veya büyük bir kısmının hızla yanması sonucu bir şok dalgası oluşturan kimyasal reaksiyon olarak tanımlanır.

Yanıcı maddeler; gaz, buhar, sis veya tozlar şeklinde görülebilir. Patlamalar; kimyasal olduğu gibi fiziksel de olabilmektedir. Bu tür patlamalar genellikle basınç artışı sonucu gerçekleşmektedir. Yangın sonucunda patlamalar gerçekleşebildiği gibi, patlamaların sonucunda da yangınlar tetiklenebilmekte, ayrıca yanma tepkimesi sonucu ortaya çıkan gazlar boğucu ve zehirleyici vb. olumsuz etkiler yaratabilmektedir.

Yangınlar ve patlamalar önüne geçilemez olaylar değildir. Uzman kişilerce, bilimsel metotlar uygulanarak alınacak olan yangın, statik elektrik, proses ve iş güvenliği tedbirleri ile endüstriyel yangın ve patlamaların birçoğu önlenir ve insana/ çevreye olan etkileri azaltılabilir. Her endüstriyel tesisin yangın ve patlama riski farklı boyutlarda olmasına rağmen, havadaki oksijen oranının yeterli seviyelerde olduğu yanıcı/patlayıcı malzemelerin bulunduğu tesislerin yangın çıkma potansiyeline sahip olduğunun kabul edilmesi, yangınla mücadelenin ilk adımı olmalıdır. Yangın ve patlamalarla mücadelede yanıcı malzemeler ve tutuşturma kaynaklarının kontrollü kullanımı gerekmektedir. Yanıcı malzemelerin temel depolanma kurallarına uyulmaması, açık alev vb. işlerde iş izni sisteminin olmaması veya etkin olarak kullanılmaması gibi faktörler endüstriyel yangın ve patlamaların en önemli sebeplerindendir.

Amerika'nın Ulusal Yangından Korunma Kurumu'na (National Fire Protection Association) göre endüstriyel yangınların beş temel sebebi vardır. Bu sebepler yanıcı tozlar, sıcak işler, yanıcı sıvılar ve gazlar, hatalı ekipman ve makineler, elektriksel tehlikeler olarak belirlenmiştir. Belirtilen bu sebepler değerlendirildiğinde, toz patlamaları, yanıcı sıvı ve gazlar için koruyucu uygulamaların önemi görülmektedir. Elektriksel tehlikeler ise zarar görmüş kablolar, aşırı yüklenmiş priz veya devreler, aşırı uzun ve eklemeli uzatma kabloları, statik boşalma olarak sınıflandırılır. Ülkemizde çıkan yangınlarda da bu beş temel sebebi sıklıkla görmekteyiz.

Son dönemde ekonomik kriz koşullarının da etkisiyle, endüstriyel yangınları firmaların sigorta şirketlerinden para alabilmek için bilinçli olarak çıkardıkları kamuoyunda sıkça dile getirilmektedir. Söz konusu iddianın günümüzde ve hatta geçmişte hiç gerçekleşmediğini söylemek doğru olmaz ancak endüstriyel yangınların çoğunluğunu bu şekilde yorumlamak da sağlıklı bir bakış açısı değildir. Yangınların bilinçli çıkarıldığı iddiası her yangın için ayrı ayrı kanıtlanmaya muhtaçtır. Endüstriyel yangın, patlama ve diğer büyük endüstriyel kazaların en büyük sebebinin proses ve iş güvenliği tedbirlerinin yeterli olmaması olduğu unutulmamalıdır.

ÇALIŞMANIN YÖNTEMİ

2019 Yılı Endüstriyel Yangın ve Patlamalar Raporunu hazırlarken, önceki yıllara ait raporlara göre kaynaklarımızı arttırmaya çalıştık. Basından tarama işlemi yaparken İşçi Sağlığı ve İş Güvenliği (İSiG) Meclisinden de yardım alarak ulusal ve yerel basına düşen hiçbir haberi atlamamak için uğraş verdik. Rapora katkılarından dolayı İSiG Meclisine teşekkür ederiz.

Basının haricinde, bilgi edinme kanunu kapsamında çeşitli devlet kurumlarından yangın ve patlamalar konusunda bilgi istedik. Cumhurbaşkanlığı İletişim Merkezi'ne (CİMER) yaptığımız başvuruda ülke genelinde yıl içerisinde yaşanan endüstriyel yangın ve patlamaların bilgilerinin ilgili kurumlardan istenmesini talep ettik.

Bütün il belediyelerinin İtfaiye Daire Başkanlıklarına bilgi edinme kanunu kapsamında e-posta veya CİMER aracılığı ile yazı yazarak, 2019 yılı içerisinde illerinde yaşanan endüstriyel yangın ve patlamalar ile ilgili bilgileri talep ettik. Resmi kurumların yanı sıra; birçok sigorta şirketinden de e-posta aracılığı ile 2019 yılı içerisinde tespit ettikleri endüstriyel yangın ve patlamalar ile ilgili bilgi talebimiz oldu. Bilgi talep edilen birçok sigorta şirketlerinden tarafımıza dönüş olmamış veya bilgilerin gizli olduğu ve paylaşamayacağı bildirilmiştir.

2019 Yılı Endüstriyel Yangın ve Patlamalar Raporu 'nun hazırlık aşamasında bilgi paylaşımı ile katkıda bulunan kurumlar Tablo 2'de belirtilmiş olup, veri tabanlarında olan bilgileri bizler ile paylaşan kurumlara katkılarından dolayı teşekkür ederiz. Bilgi talep edilen diğer il belediyeleri ve kurumlardan ise raporumuzun yayınlandığı tarihe kadar herhangi bir bilgi aktarımı olmamıştır.

VERİ PAYLAŞIMINA KATKIDA BULUNAN KURUMLAR	
1	İSİG Meclisi
2	Aydın Büyükşehir Belediye Başkanlığı - İtfaiye Dairesi Başkanlığı
3	İzmir Büyükşehir Belediye Başkanlığı - İtfaiye Dairesi Başkanlığı
4	İstanbul Büyükşehir Belediye Başkanlığı - İtfaiye Dairesi Başkanlığı
5	Bursa Büyükşehir Belediye Başkanlığı - İtfaiye Dairesi Başkanlığı
6	Kocaeli Büyükşehir Belediye Başkanlığı - İtfaiye Dairesi Başkanlığı
7	Ankara Büyükşehir Belediye Başkanlığı - İtfaiye Dairesi Başkanlığı
8	Muğla Büyükşehir Belediye Başkanlığı - İtfaiye Dairesi Başkanlığı
9	Konya Büyükşehir Belediye Başkanlığı - İtfaiye Dairesi Başkanlığı
10	Aksaray Belediye Başkanlığı - İtfaiye Müdürlüğü
11	Bilecik Belediye Başkanlığı - İtfaiye Müdürlüğü
12	Kütahya Belediye Başkanlığı - İtfaiye Müdürlüğü
13	Afyonkarahisar Belediye Başkanlığı - İtfaiye Müdürlüğü
14	Doğa Sigorta

Tablo 2:

**Veri Paylaşımına
Katkıda Bulunan
Kurumlar**

Bursa Büyükşehir Belediyesi İtfaiye Daire Başkanlığı'ndan tarafımıza iletilen verilerde, 2019 yılı içerisinde il genelinde 595 'olay' meydana gelmiştir. Bu verilerde işyeri niteliğindeki küçük ölçekli işletmeler de bulunduğundan veri kırımını içerisinde değerlendirilmemiş olup, çalışmamıza uygun tanımlarda 24 adet endüstriyel yangın/patlama meydana gelmiştir. Tablo 3'te görüldüğü üzere il genelinde meydana gelen olaylardaki sebepler, işkolları ve ekipmanlar bu çalışma ile paralellik göstermekte olup, sunduğumuz çözüm önerilerinin bu noktalarda da uygulanması fayda sağlayacaktır. Endüstriyel yangın ve patlamaların tutuşturma kaynaklarını ve oluş biçimlerini belirlerken kullandığımız terminoloji aşağıdaki şekildedir:

Tablo 3:
Bursa Büyükşehir Belediyesi İtfaiye Daire Başkanlığı Veri Paylaşımı

Olayın Yaşandığı Tarih	Ölü ve Yaralı Sayısı	Firma İsmi	Olayın Sebebi	Olayın Yaşandığı İlçe	İşletmenin Bağlı Olduğu İş Kolu	Olayın Gerçekleştiği Bölüm	Olayın Gerçekleştiği Ekipman
2019 Yılı	İstenilen Bilgilerin Resmi Kayıtları 112 Acil Sağlık Kayıtlarında mevcuttur	Toplam 595 Olay	Elektrik Kaynaklı, Kolay Alevlenici Madde, Isınma Kaynaklı, ihmal/ İnsan Kaynaklı, Sigara Kaynaklı, Patlama Ortamı	Tüm Bursa il sınırı 17 ilçe	Tekstil, Otomotiv, Mobilya, Kimya, Sanayi, Diğer	Üretim, Depo, Teknik, Bölüm, Sevkiyat, Ofis, Sosyal Alan	Üretim Makinaları, Destek Üniteleri, Kazan, Basınçlı Kaplar, Bacalar, Taşınır Ekipman ve Araçları

Açık Alev: Kaynak, şaloma vb. işlemlerde alevin yanıcı maddeleri tutuşturması

Aşırı Isınma: Malzemelerin kendi kendine tutuşma sıcaklığını geçmesi

Bakım-Onarım: Bakım ve onarım işlemleri sırasında gerekli tedbirlerinin alınmaması

Dışardan Sirayet Etme: Tesisin dışında çıkan yangınların tesise sirayet etmesi

Mekanik Kıvılcım: Çeşitli makine ve aletlerin çalışması esnasında oluşan kıvılcımın yanıcı maddeleri tutuşturması

Elektriksel Kıvılcım: Elektrik tesisatında ve elektrikli aletlerden çıkan kıvılcımın yanıcı maddeleri tutuşturması

Elektrik Tesisatında Arıza: Elektrik tesisatındaki kusurlar

Elektrikli Cihazlarda Arıza: Elektrikli aletlerdeki kusurlar

Isıtıcı Kullanımı: Uygun olmayan yerlerde ısıtıcı kullanımı

Kaçak/Sızıntı: Tank veya borulardaki yanıcı sıvıların kaçak sebebiyle dışarı sızması

Kaynak/Kesme: Kaynak veya kesme işlemlerinin uygun yapılmaması

Yıldırım: Tesise yıldırım düşmesi

Sabotaj: Kişi veya kişilerce kasıtlı olarak yangın çıkarılması

Sigara Kullanımı: Uygun olmayan yerlerde sigara içilmesi veya izmaritlerin uygun olmayan yerlere atılması

Toz Tutuşması/: Toz bulutlarının tutuşturma kaynağı ile bir araya gelerek patlaması

Kimyasal Tepkime: İki farklı kimyasalın istek dışı veya istenilen ortam dışında tepkimeye girmesi

Statik Elektrik: İşletmelerde statik elektrik oluşabilecek noktalarda doğru kontrol önlemlerinin alınmaması/uygulanmaması

2019 YILI VERİLERİNİN YORUMLANMASI VE 2017- 2018 YILLARI İLE KARŞILAŞTIRILMASI

2019 yılında, Türkiye'de en az 541 endüstriyel yangın ve patlama gerçekleşmiştir. Bu olayların 502'si endüstriyel yangın, 39 tanesi ise endüstriyel patlamadır. Bu endüstriyel yangın ve patlamalarda en az 30 işçi hayatını kaybetmiş, 134 işçi yaralanmıştır. Yüzlerce kişi ise yangından sonra ortaya çıkan

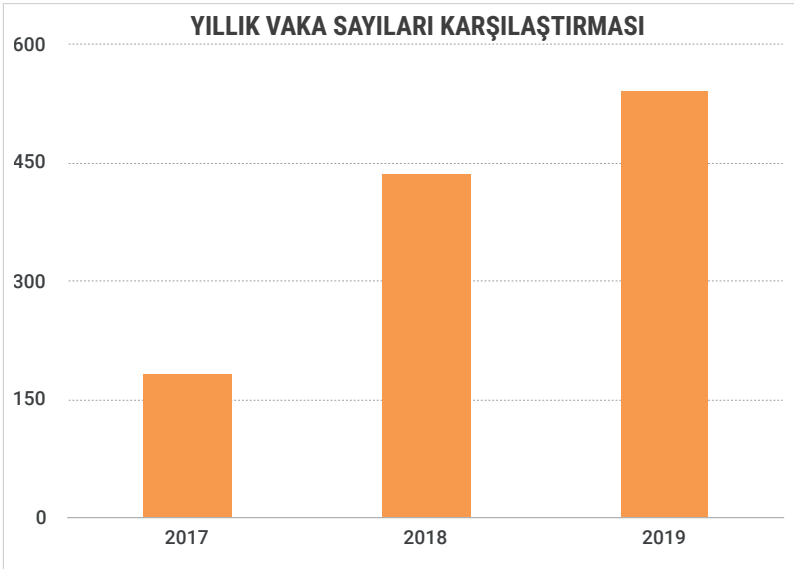
boğucu ve zehirleyici gazlardan etkilenecek tedavi görmüştür. Değerlendirme yapılırken sadece hastanede tedavi altına alınan kişiler yaralı olarak kabul edilmiştir. Mesai saatleri dışında yaşanan olaylar bilançonun çok daha ağır olmasını yine engellemiştir.

Grafik 1’de görüldüğü üzere; 2019 yılı içerisinde yaşanan endüstriyel yangın ve patlamaları önceki yıllara göre karşılaştırdığımızda; yaralanan işçilerin sayısında azalma görülse de, ölü sayısı yaşanan yangın ve patlamaların ciddiyetini ortaya sunmaktadır.



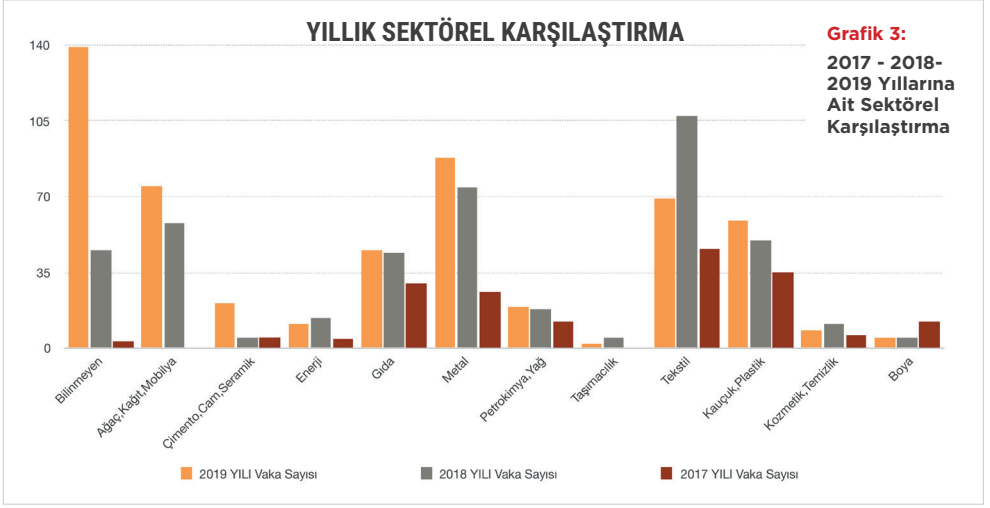
Grafik 1:
Yıllık Olay/Etki
Karşılaştırması

2017 yılında en az 182, 2018 yılında ise en az 436 endüstriyel yangın ve patlama gerçekleşmişti (Grafik 2). Üç yıl boyunca rapor hazırlanırken bilgi kaynaklarımızın artışıyla kaynaklı, yangın ve patlama sayılarının zamanla değişimi hakkında güvenilir bir yorum yapmayı güçleştirmektedir. Yıllık olarak yapılan karşılaştırmalarda veri kaynağı artışı da göz önüne alınmalıdır.

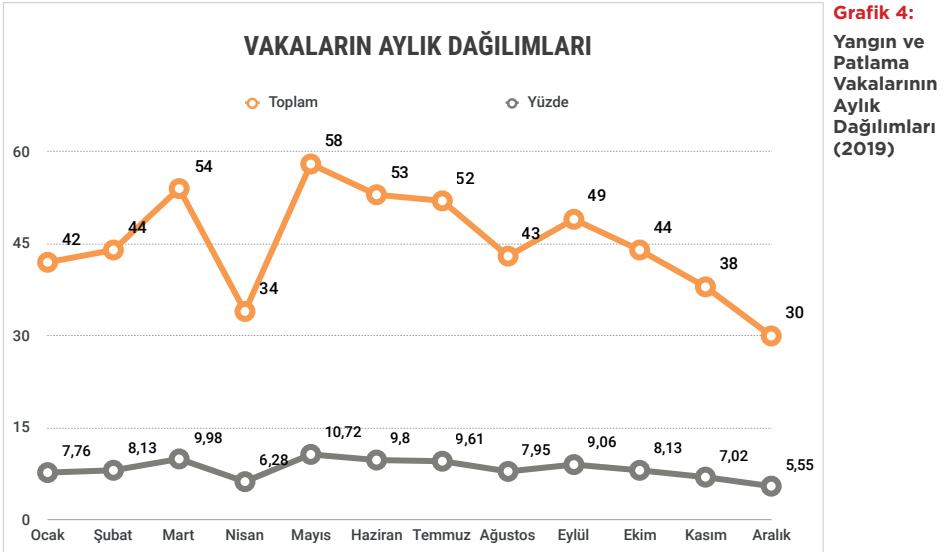


Grafik 2:
Yıllık Yangın
ve Patlama
Sayıları
Karşılaştırması

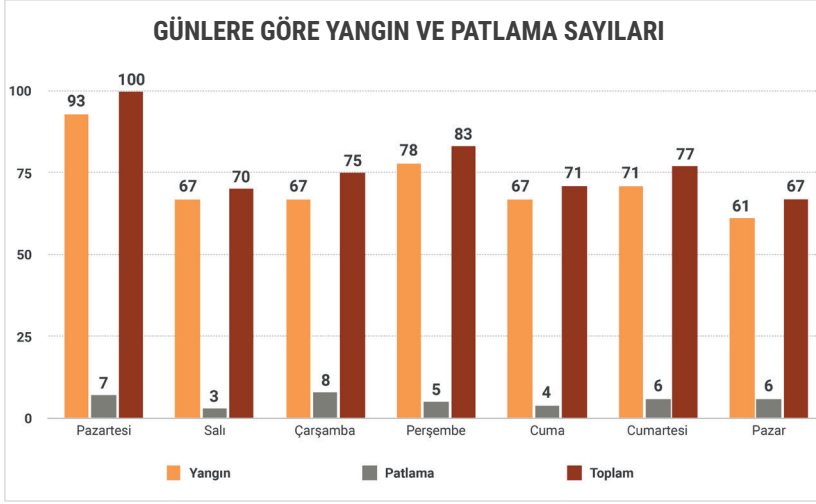
2017, 2018 ve 2019 yıllarında yaşanan endüstriyel yangın ve patlama vakalarının sektörel bazda sayıları karşılaştırmalı olarak Grafik 3'te görülmektedir.



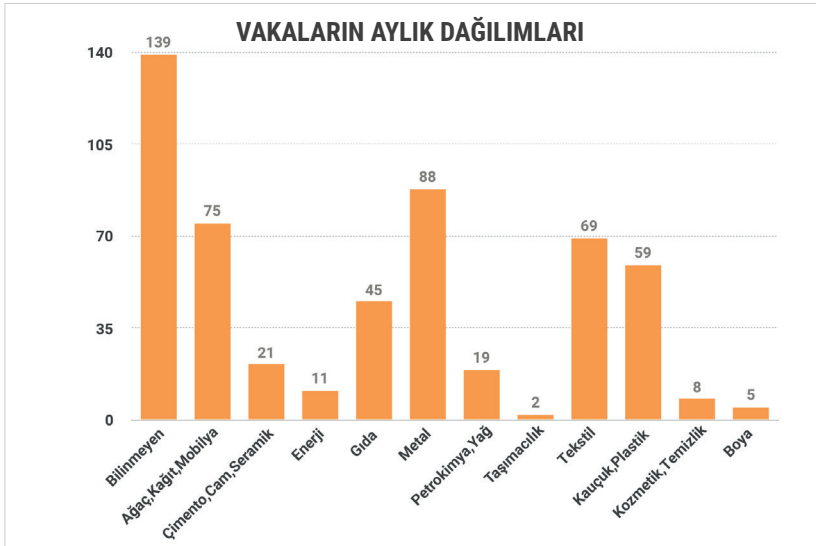
Grafik 4'te verilen 2019 yılındaki endüstriyel yangın ve patlamaların aylara göre dağılımı incelendiğinde; nispeten **Mayıs ayından Eylül ayına** kadar yangın ve patlamaların diğer aylara göre daha yüksek seyrettiği görülmektedir. 2018 yılında da aynı durum raporumuzda yer almıştır.



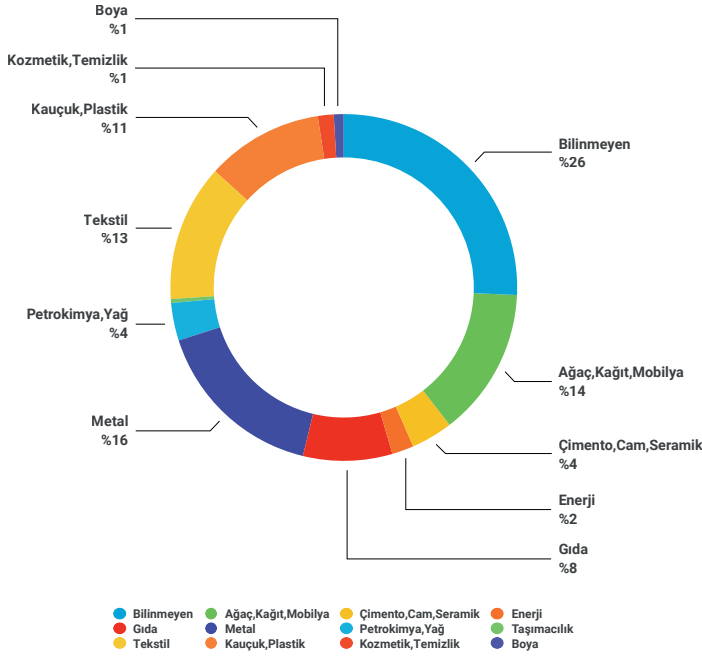
Yaşanan Endüstriyel yangın ve patlamaların çoğunlukla hangi günlerde gerçekleştiğini incelediğimizde karşımıza haftanın ilk günü çıkmaktadır. Bu durumun yanı sıra hafta tatili olan cumartesi ve pazar günleri yaşanan yangın ve patlamalar incelendiğinde, normal çalışma günlerine göre büyük farkların olmadığı görülmektedir. Bu durum hafta tatili olan günlerde de gerekli yangın, patlama, proses ve iş güvenliği önlemlerinin azaltılmadan uygulanması gerektiğini göstermektedir (Grafik 5).



Grafik 5:
Günlere
Göre
Endüstriyel
Yangın ve
Patlama
Sayıları



Grafik 6:
Sektörlere
Göre Yangın
ve Patlama
Sayıları



Grafik 7:
2019 Yılı
Endüstriyel
Yangın ve
Patlamaların
Sektörlere
Göre Yüzdesele
Dağılımı

Grafik 6 ve Grafik 7'de 2019 yılında yaşanan Endüstriyel Yangın ve Patlamaların sektörlere göre sayıları ve yüzdesele dağılımları görülmektedir. Endüstriyel yangın ve patlamaların sektörel dağılımına bakıldığında; metal, tekstil, ağaç, kağıt, mobilya, kauçuk ve plastik sektörlerinde yoğunluk görülmektedir. Tüm yangın ve patlamaların en az %61'i bu 4 sektörde gerçekleşmiştir. Endüstriyel yangın ve patlamaların yaklaşık %26'sının ise sektörü tespit edilememiştir. Geçtiğimiz senelere göre bu sayının artmasının sebebi, itfaiye müdürlüklerinden gelen, firma adı, firma büyüklüğü, kazanın oluş sebebi, firma sektörü/işkolu gibi bilgilerin mevcut olmaması ya da yetersiz olmasından kaynaklıdır.

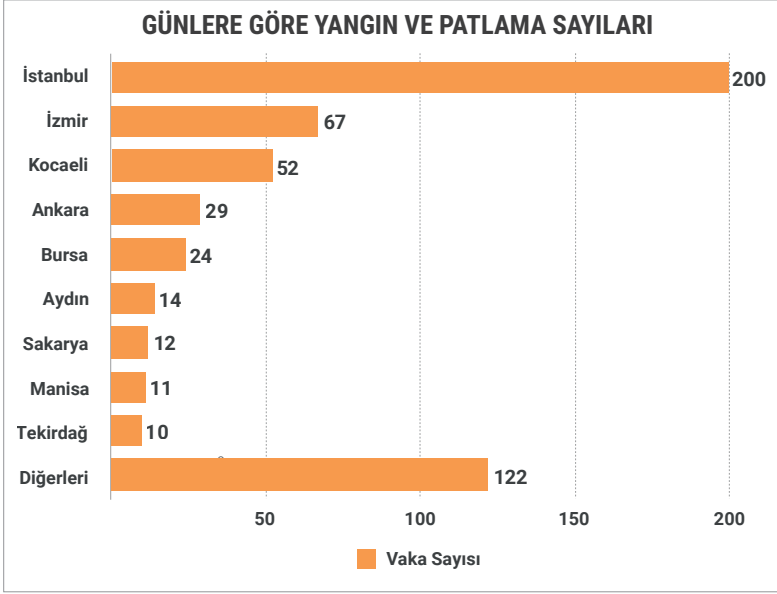
Tespit edilen yangın ve patlamaların 88 tanesi metal (% 16), 69 tanesi tekstil (% 13), 75 tanesi ağaç, kağıt, mobilya (%14), 59 tanesi kauçuk, plastik (% 11) ve 45 tanesi gıda (%8) sektörlerinde faaliyet gösteren endüstriyel tesislerde gerçekleşmiştir.

2017, 2018 ve 2019 yılları boyunca endüstriyel yangın ve patlamalarda öne çıkan sektörler değişmemiştir. En çok endüstriyel yangın ve patlama olan sektör 2017 ve 2018 yıllarında tekstil olurken, 2019 yılında ise metal olmuştur (Grafik 3). Bu konuda ayrıntılı bir karşılaştırmayı daha sağlıklı yapabilmek adına sektörü tespit edilemeyen yangın ve patlamalar çıkarıldığında geriye kalan yangın ve patlamalardaki yüzdesele dağılıma bakmamız gerekmektedir.

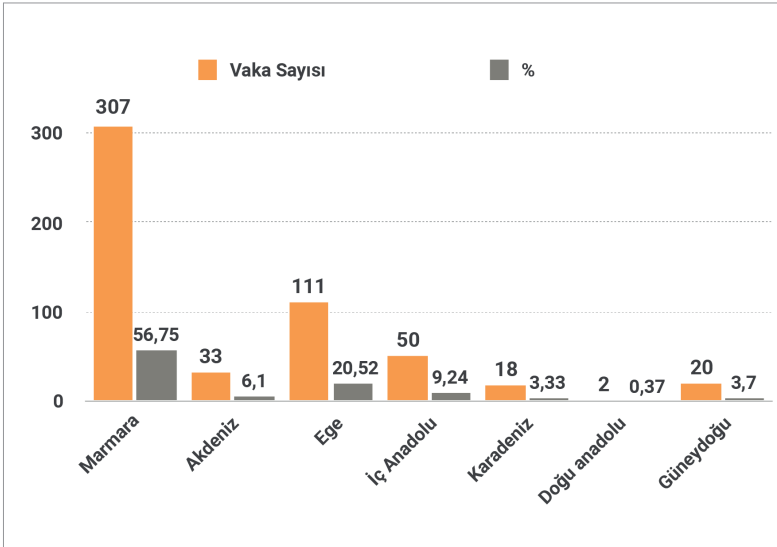
Tekstil sektörü 2017 yılında, sektörü tespit edilen yangın ve patlamaların %25'ini, 2018 yılında %27'sini, 2019 yılında ise %13'ünü oluşturmaktadır. Metal sektörü ise 2017, 2018 ve 2019 yıllarında sırasıyla %13, %18 ve %16'sını oluşturmaktadır. Tekstil sektöründeki yangın ve patlamalar geçtiğimiz üç sene boyunca meydana gelenlerin önemli bir kısmını oluştururken, metal sektöründeki yangın ve patlamalarda önemli bir artış trendi görülmektedir. Tüm sektörlerin tespit edilemeyen yangın ve patlamalardan arındırılmış yüzdelerinin karşılaştırmaları Grafik 6 'da verilmiştir.

Grafik 8'de gösterilen 2019 yılında gerçekleşen endüstriyel yangın ve patlamaların illere göre dağılımları incelendiğinde ise endüstriyel yangın ve patlamaların beklenildiği üzere sanayinin yoğun olduğu bölgelerde yaşandığı görülmektedir.

Grafik 9'da verilen bölgesel dağılımları incelendiğinde ise; Marmara bölgesindeki yangın ve patlamalar toplamın yaklaşık olarak %57'sini, Ege bölgesi ise yaklaşık %21'ini kapsamaktadır. Özellikle bu bölgelerde alınan önlemler, yapılan çalışmalar ve denetimler artırılmalıdır.

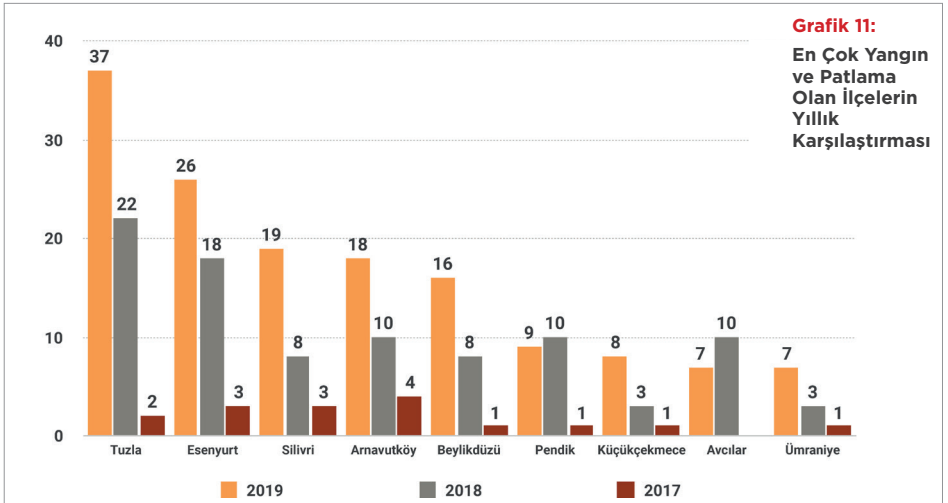
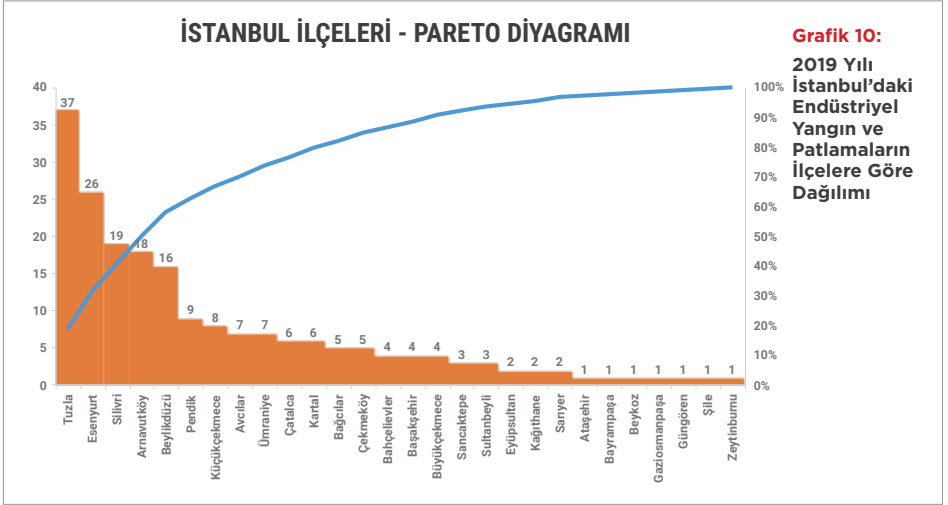


Grafik 8:
2019 Yılı
İllere Göre
Endüstriyel
Yangın ve
Patlama
Sayıları



Grafik 9:
2019 Yılı
Endüstriyel
Yangın ve
Patlamaların
Bölgesel
Dağılımı

Endüstriyel yangın ve patlamaların en çok gerçekleştiği il olan İstanbul'da yangın ve patlamaların ilçelere dağılımına bakıldığında özellikle kimya sanayinin yoğun olduğu Tuzla ve yine sanayi sitelerinin yoğun olarak bulunduğu Esenyurt'un ön plana çıktığını görmekteyiz. Yine sanayinin yoğun olduğu Silivri, Arnavutköy ve Beylikdüzü ise bu ilçeleri takip etmektedir. Grafik 10'daki Pareto diyagramı üzerinden inceleme yaptığımızda; Tuzla, Esenyurt, Silivri, Arnavutköy ilçelerinde çıkan yangın ve patlama sayısı İstanbul'daki toplam yangın ve patlama sayısının %50'den fazlasını oluşturmaktadır. Bu ilçelerde sanayi tesisleri ve diğer fabrikaların yaşam alanlarından tam anlamıyla soyutlandığı söylenemez. Bu durum endüstriyel yangın ve patlamaları toplumsal bir sorun haline dönüştürmektedir. 2017 ve 2018 yıllarına bakıldığında İstanbul'daki endüstriyel yangın ve patlamaların yine aynı ilçelerde yoğunlaştığı görülmektedir (Grafik 10 & Grafik 11).



Tuzla ve Esenyurt en çok yangın ve patlama yaşanan ilçe olmakla birlikte geçtiğimiz üç yılda sonuçları itibarıyla önemli zararlara yol açan yangın ve patlamalar görülmüştür.

18 Eylül 2019 saat 11:40 civarında Tuzla Aydınli Mahallesi Aydınli Yolu Caddesi üzerinde bulunan İstanbul Deri Organize Sanayi Bölgesinde faaliyet gösteren Ema Kimya Sistemleri-Huntsmann'a ait fabrikada çıkan yangın çevre halkını endişeye sevk etmiştir. Yangın nedeniyle oluşan yoğun dumandan 7 vatandaşın etkilendiği, ayrıca yangına müdahale sırasında bir kazanın infilak ederek itfaiye aracına isabet etmesi neticesinde yaralanan 2 itfaiyecinin hastaneye sevk edildiği konusunda açıklama yapılmıştır.

Ülkemizde kimyasal tesislerin kapasite raporları maalesef yasa ile gizli tutulmaktadır. Bu nedenle yangın olan tesisin depolarında bulunan tehlikeli kimyasalların cinsi ve miktarı bilinmemektedir. Bu bilgiler, İstanbul Sanayi Odası ve Çevre ve Şehircilik İl Müdürlüğü'nde mevcut olduğu halde yangının etkileri ve alınacak önlemler konusunda sağlıklı bir açıklama yapılmamıştır. Bu yangın sonucunda ortaya çıkacak olan Hidrojen Siyanür (HCN) ve diğer yanma ürünlerine dair yetkili makamların açıklama yapamamaları halkı daha çok tedirgin etmiş ve süreç iyi yönetilememiştir. Tuzla'da yaşanan bu endüstriyel yangın bir kez daha göstermiştir ki; tüm endüstriyel kazalarda sürecin şeffaf olarak işletilmesi ve halkın sağlıklı bir şekilde bilgilendirilmesi ile bilgi kirliliğinin önüne geçilmelidir. KMO İstanbul Şubesi olarak bu saikten ve sorumluluktan hareketle, hem söz konusu yangın hem de benzer olaylar için kamuoyunu bilgilendirme görevimizi yerine getirdiğimizi hatırlatmak isteriz.

2019 yılında tespit ettiğimiz endüstriyel yangın ve patlamalardan sadece yaklaşık olarak üçte birinin tutuşturma kaynağı tespit edilmiştir. Bu durum basına yansıyan yangın ve patlamalarının çoğu hakkında ayrıntılı bilgi verilmemesi sebebiyle ortaya çıkmıştır. Tutuşturma kaynağı tespit edilen yangın ve patlamalarda elektriksel kıvılcım kaynaklı olanlar ön plana çıkmaktadır. Elektrik tesisatlarının periyodik bakım ve kontrollerinin yapılmaması, elektrikli çalışmalarda iş güvenliği kurallarının ihlal edilmesi elektrik kaynaklı yangınların artmasına sebep olmaktadır. Elektriksel kıvılcım kaynaklı yangın ve patlamaları mekanik kıvılcım ve aşırı ısınma kaynaklı olanlar takip etmektedir.

Mekanik kıvılcım kaynaklı yangın ve patlamaların önüne geçebilmek için mekanik kıvılcım kaynağı olduğu bilinen ekipmanların çalışmaları sırasında özel tedbirler alınmalı ve iş izni sistemi uygulanmalıdır. Açık alev kaynaklı yangınlar için de aynı durum geçerlidir. Aşırı ısınma kaynaklı yangın ve patlamaların ise genellikle havalandırma bacalarının içindeki kurumun ısınmasıyla ortaya çıktığı görülmektedir.

2019 yılında tespit ettiğimiz endüstriyel yangın ve patlamalardan yaklaşık olarak %33'ünün oluş biçimi tespit edilmiştir (Grafik 12). Oluş biçimi tespit edilen yangın ve patlamalarda elektrik tesisatında arıza ve sigara kullanımı ön plana çıkmaktadır.

Yanıcı ve parlayıcı maddelerin bulunduğu endüstriyel alanlardaki sigara kullanımı, firmaların oldukça dikkat etmesi gereken bir konudur. Firmaların bir kısmı çalışanların işe fazla ara vermemesi vb. sebeplerle sigara kullanımına izin verebiliyor veya zaman zaman göz yumabiliyor. Rakamların da bir kez daha kanıtlandığı üzere böyle bir risk hiçbir koşulda alınmamalıdır. Ayrıca sadece izin vermemekle yetinilmemeli, çalışanlar sürekli olarak kontrol edilmelidir.

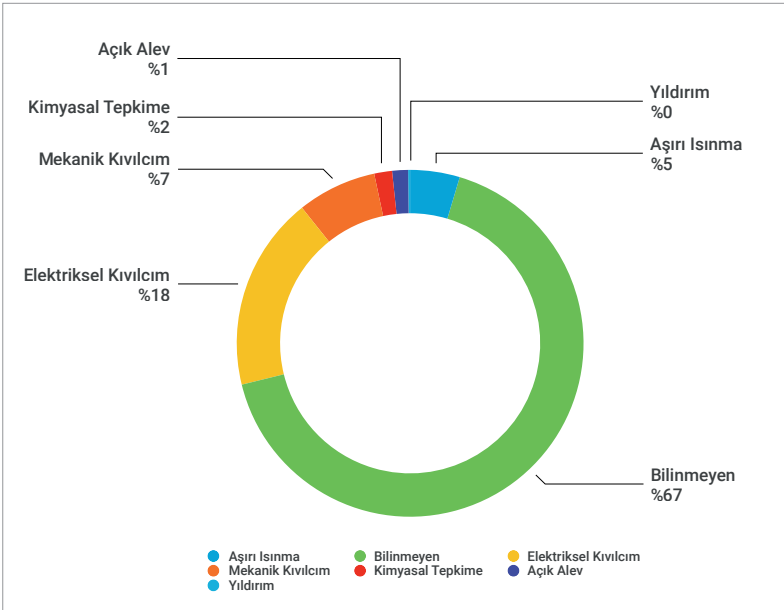
Basında sık sık sabotaj sonucu meydana gelen endüstriyel yangınların çok fazla olduğuna dair haberler görülmektedir. Özellikle ekonomik kriz koşullarında işverenlerin sigortadan para almak amacıyla kasıtlı olarak yangın çıkardığı iddiası yaygındır. Bu durumun zaman zaman gerçekleştiği doğrudur ancak kesin bilgiler olmadığı sürece yangınların sabotaj olduğunu söylemek gerçek dışı olacaktır. 2019 yılındaki endüstriyel yangınlar içinde sadece 5 tanesinin sabotaj olduğunu tespit edebildik. Bu sayı tespit edilemeyenler ile birkaç katına çıkacak da olsa yangınların çoğunluğunu oluşturmayacağı muhakkaktır. Endüstriyel yangın ve patlamalarda, yangın, patlama, proses ve iş güvenliği tedbirlerinin yetersiz olmasının açık ara en önemli sebep olması ve yine dış kaynaklardan gelecek olan sabotajların da tedbir alması gereken ve önemli oranda önlenilecek ya da en azından zararları azaltılabilecek bir güvenlik sorunu olduğu akıllardan çıkarılmamalıdır.

2019 yılındaki endüstriyel yangın ve patlamaların önemli bir kısmının depolama alanlarında gerçekleştiği görülmektedir. 2019 yılında gerçekleşen endüstriyel yangın ve patlamaların en az 57 tanesinin depolama alanlarında gerçekleştiği görülmektedir. Depolama, yangın güvenliği için özel tedbirler gerektiren bir alandır. Bu durum özellikle yanıcı malzemelerin depolanması üzerinde durulması gerekliliğini ortaya koymaktadır.

2019 yılındaki endüstriyel yangın ve patlamalarda bir diğer öne çıkan nokta ise atık ve geri dönüşüm tesislerinde önemli sayıda olay meydana gelmesidir. 2019 yılında en az 36 atık ve geri dönüşüm tesisinde yangın ve patlama gerçekleşmiştir. Bu tesislerde düzensiz istiflemenin yaygın olması, kağıt, karton, plastik vb. yanıcı maddelerin çoğunlukta olması vb. sebepler yangın ve patlamaları arttırmaktadır. Bu sebeple atık ve geri dönüşüm tesislerinde denetimler arttırılmalıdır.

Grafik 12

2019 Yılında Yaşanan Endüstriyel Yangın ve Patlamaların Tutuşma Kaynakları





SONUÇ

Kimya Mühendisleri Odası İstanbul Şubesi olarak mesleğimizin getirdiği bilgi ve tecrübe ile yangın ve patlamalar konusunda söz söyleme ihtiyacı görmekteyiz. 2019 yılında meydana gelen yangın ve patlamalar şehir, firma, kayıp, fabrika türü, sektör, oluş biçimleri kategorilerinde incelenmiş ve sonuçlar Ek-1'de detaylı olarak paylaşılmıştır. Ekteki tabloda görüleceği üzere kazaların oluş sebeplerine ve firma isimlerine dair medyada bilgi eksikliği bulunmaktadır. Bu sebeple oluş sebepleri ve firma büyüklüğüne dair yeterli yorum yapılamamaktadır.

Rapor araştırması yapılırken firma isimlerinin sadece %23'ünün basına yansıtıldığı görülmüştür. Firma isimlerinin basına yansıtılmaması akıllarda çeşitli soru işaretleri yaratmaktadır. Firma isimlerinin ticari kimliğe zarar vermesi düşüncesiyle yapılan bu davranış firmaların konuyla ilgili önlemleri yerine getirmesinde bir engel taşıyabilmektedir.

Yangın ve patlamaların yaşandığı firma büyüklükleri çeşitlilik göstermektedir. Gerek büyük endüstriyel tesislerde gerek atölye tipi üretim yapılan yerlerde yangın ve patlamalar yaşanmakta olup, ölüm, yaralanma ve büyük maddi kayıplara sebep olmaktadır.

Ekonomik kriz sebebiyle sık sık konuşulan endüstriyel yangınların iflas durumundaki firmalar tarafından kasıtlı olarak çıkarıldığı iddiasına temkinli yaklaşılmalıdır. Bu tarz yangınlar olduğunu kabul etmekle birlikte endüstriyel yangın ve patlamaların asıl sebebi olduğunu söylemek, gerçek sebeplerinin kamuoyunda görünmemesine neden olacaktır. Rapor da açıkça görüldüğü üzere endüstriyel

%23
Kaza gerçekleşen
firma isimlerinin
basına yansıtılma
oranı

yangın ve patlamaların ortak sebebi gerekli yangın, patlama, proses ve iş güvenliği tedbirlerinin alınmamasıdır. Kasıtlı çıkarılan yangın ve patlamalar ise münferit olup her bir olay için ayrı ayrı kanıtlanmaya muhtaçtır.

Başta İstanbul olmak üzere birçok büyükşehirde yangın ve patlamaların önemli bir kısmının artık yaşam alanlarının yanı başında hatta içinde kalan tesislerde gerçekleştiği görülmektedir. Bu durum plansız yerleşim ve sanayileşmenin İstanbul halkı için çok önemli bir risk olduğunu bir kez daha gözler önüne sermektedir. Kimya Mühendisleri Odası İstanbul Şubesi olarak daha önceki benzer açıklamalarımızda da söylediğimiz üzere riskli üretim tesisleri Organize Sanayi Bölgeleri'nde toplanmalı ve yaşam alanlarına risk oluşturmamalıdır. Özellikle kimya sektörüne ait tesislerinin Organize Sanayi Bölgeleri'nde (OSB) toplanması gerekmektedir. OSB'ler kurulurken bölgenin ekolojik, lojistik, halk ve çevre sağlığı açısından bu yükü kaldırıp kaldırmayacağı meslek örgütleri, bölge halkı, STK'ların görüşleri alınarak karar verilmeli, OSB'ler etkin bir şekilde yetkili merciler tarafından denetlenmelidir.

Basından görülebildiği kadarıyla oluş şekli itibarıyla birçok yangın ve patlama elektrik tesisatındaki sorunlar, gaz genleşmesi, malzemenin veya ekipmanın aşırı ısınması, yanıcı gaz ve sıvıların uygun şekilde depolanmaması, kaynak vb. açık alevle yapılan işlerde kurallara uyulmaması ve periyodik bakımların yapılmaması gibi basit sebeplerle meydana gelmektedir.

2019 yılı içerisinde çıkan endüstriyel yangınlar incelendiğinde ilginç bir durumla karşı karşıya kalmaktayız. Gerçekleşen yangınların önemli bir kısmında, yangın hala devam ederken çalışanların binalara girerek işyerinin maddi varlıklarını kurtarmaya çalıştıkları görülmektedir. Bu durum, yangın sonucu gerçekleşen yaralanma ve ölüm vakaları ile çalışanların ekonomik durumu arasında bir bağlantı olabileceğini göstermektedir. İşsizliğin bu kadar yoğun olduğu dönemlerde çalışanların işini ve işyerini kaybetme korkusundan kaynaklı olarak işverenin takdirini kazanmak amacıyla böylesi çok tehlikeli davranışlara yönelebildikleri söylenebilir, ancak yangına müdahale kısmında insani dürtüler de rol oynamaktadır.

Endüstriyel yangınlarda çalışanlar Acil Durum Planlarına göre hareket etmeli, hızlı bir şekilde toplanma noktasında toplanmalı ve içerde mahsur kalanlar varsa itfaiye ve eğitimli ekipler tarafından kurtarılmalıdır. Yapıdaki yangın diğer yanıcı malzemelere sıçrayıp çok hızlı büyüyebilir, patlama yaşanabilir ve yanıcı malzemelere bağlı olmakla birlikte boğucu ve zehirleyici özellik gösterebilir. Bu sebeple yangına müdahale eden itfaiye ve işyerinin yangınla mücadele ekibi dahi yangına önce kendi güvenliklerini sağlayarak müdahale etmelidirler.

Yangın ve patlamaların önüne geçebilmek adına kamuoyuna konu ile ilgili önerilerimizi tekrar etmek isteriz.

1. 2019 yılında küçük/ büyük birçok tesiste yangın ve patlamaların yaşandığı, en az 30 kişinin hayatını kaybettiği, yine en az 134 kişinin yaralanmasına sebep olduğu görülmektedir. Tesis büyüklüğü ayırt etmeden gereken bütün önlemlerin alınması yasal bir zorunluluktur.
2. 30 Nisan 2013 tarihli, 28633 sayılı

'Çalışanların Patlayıcı Ortamların Tehlikelerinden Korunması Hakkında Yönetmelik' gereğince işletmeler, patlamadan korunma dökümanı hazırlamalı, burada belirtilen kritik noktalara göre aksiyonlar almalıdır. Aile, Çalışma ve Sosyal Güvenlik Bakanlığı patlamadan korunma dökümanı hazırlaması gereken firmaların listesini çıkararak hazırlamayanlara yaptırım

uygulamalıdır.

3. Tesislerde yaşanan yangın/patlama yalnızca tesis için bir risk unsuru değildir. Çevresindeki yapılar için de benzer riskler söz konusudur. Yangın/patlamanın etkisi ile çevresindeki yapılara zarar vermekte ve can kaybı ya da maddi kayıplara sebep olabilmektedir. Mevcut tesislerde komşu yapılarıyla aralarına set oluşturabilecek şekilde güvenlik önlemi alınması bir zorunluluktur. OSB'lerin ve fabrikaların kurulumunda yerleşim alanlarına yönelik riskler dikkate alınmalı, hali hazırda çalışan tesislerden de yerleri uygun olmayanlar tespit edilerek yerlerinin değiştirilmesi için çalışmalar başlatılmalıdır. Yer seçimi, risklerin belirlenmesi, denetim ve eğitim konularında KMO daha önce defalarca açıkladığı gibi, bilgi birikimini kamu yararına sunmaya her zaman hazırdır.
4. Yaptığımız araştırmalar esnasında, şirketlerin prestij kaybı yaşamaması için isimlerinin çok fazla basına yansıtılmadığı görülmektedir. Bu durumun, ülkemizdeki şirketler için ticari bir kazanım olduğu düşünülebilir. Ancak prestij kaybı yaşanmaması, diğer firmaların da gerekli önlemleri almadan daha tehlikeli şekilde çalışmaya devam etmesinde bir etkindir. Firma isimlerinin kamuoyu ile paylaşılması kamuoyunun bilgi alma hakkı açısından gereklidir.
5. Büyük veya küçük ölçekli tüm endüstriyel kazaların takibi merkezi bir şekilde yapılarak, kazaların kök sebeplerini ortaya koyan raporlar, yangın ve patlamalar konusuna hakim uzman bilirkişiler tarafından hazırlanmalı, bu raporlar şeffaf bir

şekilde kamuoyu ile paylaşılmalıdır. Bu sürece Kimya Mühendisleri Odası dahil edilmelidir. Raporlar sonucunda sorumluluğu ortaya çıkan kişi ve kurumların etkin bir şekilde yargılanarak cezalandırılması sağlanmalı, maddi cezalar caydırıcı nitelikte olmalıdır.

6. Özellikle büyük kentlerde birçok fabrika ve atölye yerleşim yerleri içinde kalmıştır. Birçok sinai işletmenin plansızca kent içinde kalması, böyle kazaların daha fazla insanı etkilenmesi ve daha fazla can kaybına yol açması anlamına gelmektedir.
7. Tehlikeli kimyasalların bulunduğu işyerlerine yönelik bir risk haritası hazırlanmalıdır. Bu çalışmalar yerel yönetimler, ilgili bakanlıklar, başta Kimya Mühendisleri Odası olmak üzere diğer uzmanlık örgütleri ve bu risklere yakın yaşayan halkın etkin katılımıyla gerçekleştirilmelidir. Bu çalışma kamuoyu ile paylaşılmalıdır.
8. Tehlikeli kimyasal kullanan işyerlerinin ruhsatlandırma sürecine yerel yönetimler, itfaiye ve devlet kurumlarıyla beraber Kimya Mühendisleri Odası da dahil edilmeli, kullanılacak kimyasalların envanterinin tutulması, güvenli kullanım koşullarının sorgulanması gibi konulara denetimlerde daha fazla önem verilmelidir.
9. ABD'de faaliyette olan "Chemical Safety and Hazard Investigation Board (CSB)" ve diğer bazı ülkelerde de benzeri örnekleri bulunan, özerk bir "Kimyasal Kazaları Araştırma Kurumu" ülkemizde de kurulmalıdır. Bu kurum, ülkemizde gerçekleşen kimyasallardan kaynaklı büyük kazaları araştırarak kazaların kök nedenlerini ve alınmış ve alınması gereken önlemleri tespit etmelidir. Kurum, yaptığı tüm araştırma ve tespitleri

kamuyla paylaşmalı, böylece kimya endüstrisinin daha güvenli olmasına katkı sağlamalıdır.

10. Kimyasal madde kazalarında müdahale yöntemini belirleyen, karar üretme süreçlerinin bilgi temelli hale dönüştürülmesi ve coğrafi bilgi sistemlerinin bu açıdan geliştirilmesi gerekmektedir.
11. Tehlikeli bir kimyasalın üretiminden son ürüne kadar oluşumu aşamalarında meydana gelecek her türlü emisyon, imisyon ve ortaya çıkacak atık miktarlarının tespitinin yanı sıra olası kazalarda can ve mal güvenliğini önlemeye önemli katkı sağlayacak olması nedeniyle il ve bölge bazında "Tehlikeli Kimyasal Maddeler Envanteri" çıkarılması gerekmektedir. Kent içindeki kimyasalların envanteri tek bir elde toplanmalı ve kamuoyu ile paylaşılmalıdır.
12. Kimyasal madde üreten ve kullanan işletmelerde, 15.02.1954 tarih ve 6269 sayılı Kimyagerlik ve Kimya Mühendisliği Hakkında Kanuna uygun olarak "Sorumlu Müdür" bulundurulması zorunludur. Artık işverenlerin ve yerel yönetimlerin bu zorunluluğun ne kadar önem arz ettiğini anlamaları ve kanunda yazanları hayata geçirmeleri gerekmektedir.
13. Kamu denetiminden sorumlu birimler ve yerel yönetimlerin ilgili müdürlükleri kimya mühendisi istihdam etmeli ve mevcut kimya mühendisi sayısını arttırmalıdır.
14. Kimyasalların yönetimine dair gerekli önlemlerin alınması ve gerekli denetimlerin yapılması, ertelenemeyecek bir duruma gelmiştir. Önemli bir bölümü deprem bölgesinde bulunan ülkemizde, yaşanacak büyük

bir depremde tehlikeli kimyasallar, doğalgaz ve LPG tesislerinde yaşanabilecek bir kaza, depremin zararını arttıracak hatta çok daha büyük zararlar verebilme potansiyeli taşıyacaktır. Bu sebeple depreme hazırlık master planlamasının sürekli güncel tutulması ve bölgesel bir eylem planı hazırlanması önem taşımaktadır. Şimdiye dek yapılan çalışmaların derlenmesi, kamuoyuyla paylaşılması ve eksiklerinin tamamlanması için vakit kaybına tahammül kalmamıştır. Bu konuda gerek Kimya Mühendisleri Odası'nın gerekse de yurt içi yurt dışı pek çok kurumun yeterli birikimi ve çalışması vardır. Kimya Mühendisleri Odası bu konuda görev almaya taliptir ve bu rapor aracılığıyla bir kez daha vurgulamaktadır.

15. Sigorta sektörünün bu rapordaki veriler ışığında projeksiyon yapmaları pek çok riski azaltıcı bir etki oluşturacaktır. Kimya Mühendisleri Odası olarak sigorta sektörü ile ortak çalışmalar geliştirilmesinin önem taşıdığını düşünmekteyiz. Dolayısıyla önümüzdeki yıllarda bu rapor serimize sigorta firmalarının ve sektörel kurumların daha fazla veri sağlamalarını umuyoruz.
16. Büyük Endüstriyel Kazaların Önlenmesi ve Etkilerinin Azaltılması Hakkında Yönetmelik gereği, büyük endüstriyel kazaların Çevre ve Şehircilik Bakanlığına bildirilmesi gerekmektedir. Bakanlığın bu yönetmeliğin yürürlüğe girdiği tarihten itibaren kaç kaza bildirimini yaptırdığını ve bu kazaların içeriklerini kamuoyu ile paylaşmasının endüstriyel yangın ve patlamaların önlenmesi konusunda faydalı olacağını belirtiriz.

Ek-1: 2019 Endüstriyel Yangın ve Patlama Verileri

Tarih	Olay Türü	Kayıp	Firma İsmi	Tutuşurma Kaynağı	Oluş Biçimleri	İl/İlçe	Fabrika Türü	Sektör	Bölüm	Ekipman/ Malzeme
1.01.2019	Yangın	-	-	-	-	İzmir/Aliağa	Kalıp Fabrikası	Metal	-	Plastik Havuz
2.01.2019	Yangın	-	-	-	-	Aksaray	Demir Doğrama Fabrikası	Metal	-	-
2.01.2019	Yangın	-	-	Elektriksel Kıvılcım	-	İstanbul/Arnavutköy	Plastik ve Sünger Fabrikası	Kauçuk,Plastik	-	-
3.01.2019	Patlama	2 yaralı	Liner Tekstil	Aşırı Isınma	-	Bolu/Gerede	Tekstil Fabrikası	Tekstil	-	Buhar Kazanı
4.01.2019	Yangın	-	-	-	-	Hatay/Antakya	Çelik Kapı Fabrikası	Metal	-	-
4.01.2019	Yangın	-	-	Mekanik Kıvılcım	-	İstanbul/Beylikdüzü	-	-	-	-
4.01.2019	Yangın	-	-	-	-	İstanbul/Silivri	-	-	Trafo	-
7.01.2019	Patlama	1 yaralı	-	-	Kaçak/Sızıntı	Tekirdağ/Çorlu	Yedek Parça Fabrikası	Metal	-	Ocak Hortumu
7.01.2019	Yangın	-	-	-	-	İzmir/Bornova	End. Mutfak Fabrikası	Ağaç, Kağıt, Mobilya	-	-
10.01.2019	Yangın	-	-	-	-	İstanbul/Esenyurt	-	-	-	-
11.01.2019	Patlama	6 yaralı	-	Aşırı Isınma	-	Burdur/Bucak	Mermer Fabrikası	Çimento, Cam, Seramik	-	Yağ Yakma sobası
11.01.2019	Yangın	2 yaralı	-	-	-	Gaziantep	Boya Fabrikası	Boya	-	-
12.01.2019	Patlama	1 yaralı	-	Kimyasal Tepkime	-	İstanbul/Arnavutköy	Dökümhane	Metal	-	Eritme Ocağı
12.01.2019	Yangın	-	-	-	-	Kayseri	Mobilya Fabrikası	Ağaç, Kağıt, Mobilya	-	-
13.01.2019	Yangın	-	Dede Çivi	Elektriksel Kıvılcım	-	İzmir/Bornova	Demir Çelik Fabrikası	Metal	-	Çivi Parlatma Fırını
13.01.2019	Yangın	-	-	-	-	İzmir/Menderes	Plastik Geri Dönüşüm Fabrikası	Kauçuk,Plastik	-	-
13.01.2019	Yangın	2 yaralı	-	-	-	Kütahya/Simav	Sunta Fabrikası	Ağaç, Kağıt, Mobilya	-	-
13.01.2019	Yangın	-	-	-	-	Şanlıurfa/Akçakale	Çırçır Fabrikası	Tekstil	-	-
14.01.2019	Yangın	-	-	-	Sigara Kullanımı	İstanbul/Esenyurt	-	-	-	-
14.01.2019	Yangın	-	-	Mekanik Kıvılcım	-	İstanbul/Tuzla	-	-	-	-
14.01.2019	Patlama	2 ölü, 2 yaralı	-	Mekanik Kıvılcım	-	İzmir/Torbalı	Alüminyum Fabrikası	Metal	-	Santifuj
15.01.2019	Yangın	-	-	-	-	Hatay/Payas	Demir Fabrikası	Metal	Ofis	-
15.01.2019	Yangın	-	Korel Elektronik	Elektriksel Kıvılcım	-	Ankara/Sincan	Alüminyum Fabrikası	Metal	Kazan Dairesi	Kalorifer Kazanı
16.01.2019	Yangın	5 ölü, 8 yaralı	EvdeBiz	Elektriksel Kıvılcım	Elektrikli Cihaz Arızası	Ankara/Altındağ	Mobilya Fabrikası	Ağaç, Kağıt, Mobilya	-	Elektrikli Isıtıcı / Kablo
16.01.2019	Yangın	-	-	-	-	İstanbul/Bayrampaşa	Plastik Fabrikası	Kauçuk,Plastik	-	-
17.01.2019	Yangın	-	Doğuş Çay	-	Elektrik Tesistinde Arıza	Rize/İyidere	Çay Fabrikası	Gıda	İmalathane	Elektrik Tesisatı
19.01.2019	Yangın	-	Panda Dondurma	-	-	İstanbul/Avclar	Dondurma Fabrikası	Gıda	Çatı	-
19.01.2019	Yangın	-	-	-	-	Konya/Karatay	Yeraltı Tank fabrikası	Metal	Boyahane	-
20.01.2019	Patlama	1 ölü	Özpinar Plastik	Elektriksel Kıvılcım	Elektrik Tesistinde Arıza	İstanbul/Bahçelievler	Kalıp Fabrikası	Metal	Trafo	-
21.01.2019	Patlama	1 ölü	-	-	-	Çanakkale	Soğuk hava deposu	Gıda	-	-
21.01.2019	Yangın	-	-	Aşırı Isınma	-	İzmir/Çiğli	Kuruyemiş Fabrikası	Gıda	Kazan Dairesi	-
21.01.2019	Yangın	-	-	-	-	Kocaeli/Gebze	Entegre Ağaç, San.	Ağaç, Kağıt, Mobilya	Yonga Levha Kurutma	-
22.01.2019	Yangın	-	-	Elektriksel Kıvılcım	-	İstanbul/Sultanbeyli	-	-	-	-
26.01.2019	Patlama	1 ölü	-	Aşırı Isınma	-	Diyarbakır/Hani	-	Metal	-	Yağ Sobası
26.01.2019	Yangın	-	-	Elektriksel Kıvılcım	-	İstanbul/Esenyurt	-	-	-	-
28.01.2019	Yangın	-	Anadolü Efes	Mekanik Kıvılcım	Bakım-Onarım	İstanbul/Bahçelievler	Alkol Fabrikası	Gıda	-	-
28.01.2019	Yangın	-	Isuzu Servis TEKPAR - İZMİRAN Geri Dönüşüm - Sezer Plastik Geri Dönüşüm-AVE Kalıp- 3Y Mimarlık	Elektriksel Kıvılcım	-	İzmir/Menemen	Çoklu Fabrika Yangını	Kauçuk,Plastik	Depo	Kimyasal Madde
28.01.2019	Yangın	-	Elit Çakmak	-	-	Mersin/Akdeniz	Çakmak Üretim Fabrikası	Petrokimya,Yağ	Kalite Kontrol	-
30.01.2019	Yangın	-	-	Elektriksel Kıvılcım	-	İstanbul/Beylikdüzü	-	-	-	-

Tarih	Olay Türü	Kayıp	Firma İsmi	Tutuşurma Kaynağı	Oluş Biçimleri	İl/ilçe	Fabrika Türü	Sektör	Bölüm	Ekipman/ Malzeme
30.01.2019	Yangın	-	GCL	-	-	İstanbul/Silivri	Elektronik Atık Fabrikası	Metal	-	-
31.01.2019	Yangın	-	-	Elektriksel Kıvılcım	-	İstanbul/Silivri	Un Fabrikası	Gıda	-	-
31.01.2019	Yangın	1 ölü	-	-	-	Kırkkale/Bahşilli	Rafineri	Petrokimya,Yağ	Depo	-
1.02.2019	Yangın	-	Karakaya 86	-	-	Kocaeli/Gezbe	Kaplama Fabrikası	Metal	-	Kurutma Fırını
3.02.2019	Yangın	-	-	-	-	Kocaeli/Gezbe	Yapı Malzemeleri Fabrikası	Çimento, Cam, Seramik	Depo	-
3.02.2019	Yangın	-	-	Elektriksel Kıvılcım	-	Şanlıurfa/Akçakale	Çırcır Fabrikası	Tekstil	-	Pamuk
4.02.2019	Yangın	-	-	Elektriksel Kıvılcım	-	İzmir/Bornova	Ayakbabi Fabrikası	Tekstil	-	-
4.02.2019	Yangın	-	Çınar Hediyelek Eşya San.	Elektriksel Kıvılcım	-	İzmir/Menderes	-	Ağaç, Kağıt, Mobilya	Boyahane	-
5.02.2019	Yangın	-	Uçak Turizm İth. San. Ve Tic.	-	Elektrik Tesisi-tında Arıza	Aydın/Söke	Tekstil Fabrikası	Tekstil	Trafo	-
5.02.2019	Yangın	1 yaralı	-	-	-	Bursa/Gemlik	Mermer Fabrikası	Çimento, Cam, Seramik	-	-
5.02.2019	Yangın	-	-	-	-	İstanbul/Çatalca	-	-	-	-
5.02.2019	Yangın	-	-	Elektriksel Kıvılcım	-	İstanbul/Çatalca	-	-	-	-
06.02.2019	Yangın	-	-	-	-	İstanbul/Ümraniye	-	-	-	-
7.02.2019	Yangın	-	Ay Iplik Fabrikası	-	-	Gaziantep	Tekstil Fabrikası	Tekstil	Depo	-
7.02.2019	Yangın	-	-	-	-	İstanbul/Kağıthane	Tekstil Atölyesi	Tekstil	Depo	-
7.02.2019	Yangın	-	-	-	-	İstanbul/Sultanbeyli	-	-	-	-
8.02.2019	Yangın	-	-	Elektriksel Kıvılcım	-	İstanbul/Silivri	Tekstil Fabrikası	Tekstil	Depo	-
8.02.2019	Yangın	-	AKON VALF	Elektriksel Kıvılcım	-	İzmir/Çiğli	Hidrolik Fabrikası	Metal	Yıkama Bölümü	-
08.02.2019	Yangın	-	Onur Fiber	-	-	Ankara/Çubuk	Fiber ve Poliüretan Fabrikası	Kauçuk,Plastik	-	-
9.02.2019	Patlama	2 yaralı	-	Aşırı Isınma	Elektrik Tesisi-tında Arıza	Kütahya/Simav	Yün Yıkama Fabrikası	Tekstil	Trafo	-
10.02.2019	Patlama	-	Beş Yıldız Narenciye Fabrikası	-	-	Mersin/Tarsus	Narenciye Fabrikası	Gıda	-	-
11.02.2019	Yangın	-	Hayal Seramik Yapı	Elektriksel Kıvılcım	Elektrik Tesisi-tında Arıza	Aydın/Söke	Seramik Fabrikası	Çimento, Cam, Seramik	Trafo	-
11.02.2019	Yangın	-	-	-	-	Adana/Seyhan	Narenciye Fabrikası	Gıda	-	-
11.02.2019	Yangın	-	-	-	-	Düzce/Kaynaşlı	Katı Yakıt Fabrikası	Petrokimya,Yağ	Silo Kazanı	-
11.02.2019	Yangın	-	-	Mekanik Kıvılcım	-	İstanbul/Tuzla	-	-	-	-
14.02.2019	Yangın	-	-	Elektriksel Kıvılcım	-	İstanbul/Pendik	-	-	-	-
14.02.2019	Yangın	-	-	-	-	İstanbul/Tuzla	Deri Fabrikası	Tekstil	-	-
16.02.2019	Yangın	-	-	Aşırı Isınma	-	Denizli/Merkezefendi	-	Tekstil	-	-
16.02.2019	Yangın	12 yaralı	-	-	-	Hatay/İskenderun	Filtre Fabrikası	Metal	Depo	-
18.02.2019	Yangın	-	-	-	-	Kocaeli/Gezbe	Metal Fabrikası	Metal	Üretim Alanı	-
18.02.2019	Yangın	-	-	-	-	Sakarya/Söğütözü	Yem Fabrikası	Gıda	Yağ Tankı	-
20.02.2019	Yangın	-	-	-	-	İstanbul/Arnavutköy	-	-	-	-
20.02.2019	Yangın	-	-	Kimyasal Tepkime	-	İzmir/Menemen	Yağ Fabrikası	Petrokimya,Yağ	Yağ Eritme Tankı	-
21.02.2019	Yangın	-	AYDEM A.Ş.	Elektriksel Kıvılcım	Elektrik Tesisi-tında Arıza	Aydın/Kuşadası	Enerji Tesisi	Enerji	Trafo	-
22.02.2019	Yangın	-	-	Aşırı Isınma	-	İstanbul/Silivri	Aydınlatma Fabrikası	Metal	Baca Bölümü	-
22.02.2019	Yangın	-	-	-	-	İstanbul/Tuzla	-	-	-	-
23.02.2019	Yangın	-	-	-	-	Ankara/Altındağ	Mobilya Fabrikası	Ağaç, Kağıt, Mobilya	-	-
23.02.2019	Yangın	-	-	Elektriksel Kıvılcım	-	İstanbul/Büyüçekmece	-	-	-	-
23.02.2019	Yangın	-	ERGSAN Basınçlı Döküm San.	Mekanik Kıvılcım	-	İzmir/Kemalpaşa	Otomobil Parça Fabrikası	Metal	Havalandırma Bölümü	-
23.02.2019	Yangın	-	-	-	-	Tekirdağ/Ergene	Geri Dönüşüm Fabrikası	Ağaç, Kağıt, Mobilya	-	-
24.02.2019	Yangın	-	-	-	-	Gaziantep	Ambalaj Fabrikası	Kauçuk,Plastik	Depo	-
24.02.2019	Yangın	2 Yaralı	-	-	-	İstanbul/Esenyurt	-	-	-	-
24.02.2019	Yangın	-	-	-	-	İstanbul/Tuzla	-	-	-	-
25.02.2019	Yangın	-	KÖYET	Elektriksel Kıvılcım	-	Aksaray	Et Ürünleri Üretimi	Gıda	Depo	-
27.02.2019	Patlama	1 ölü	-	-	-	Eskişehir	Koltuk Döşeme Atölyesi	Ağaç, Kağıt, Mobilya	-	-

Tarih	Olay Türü	Kayıp	Firma İsmi	Tutuşurma Kaynağı	Oluş Biçimleri	İl/İlçe	Fabrika Türü	Sektör	Bölüm	Ekipman/ Malzeme
27.02.2019	Yangın	-	-	Elektriksel Kıvılcım	-	İstanbul/Pendik	-	-	-	-
28.02.2019	Yangın	-	-	-	-	Bursa/Nilüfer	Yatak Fabrikası	Tekstil	-	Depo
1.03.2019	Yangın	-	-	-	-	Antalya/Manavgat	Ahşap Fabrikası	Ağaç, Kağıt, Mobilya	-	Talaş inceltme
1.03.2019	Yangın	-	-	-	-	Bursa/Nilüfer	Yatak Fabrikası	Tekstil	-	Depo
1.03.2019	Patlama	1 yaralı	-	-	-	İstanbul/Esenyurt	Kot Yıkama	Tekstil	-	Kurutma Makinası
1.03.2019	Yangın	-	-	-	-	Kocaeli/Kartepe	Sunta Fabrikası	Ağaç, Kağıt, Mobilya	-	Pres Makinası, Depo
03.03.2019	Yangın	-	-	-	-	İstanbul/Beylikdüzü	-	-	-	-
3.03.2019	Yangın	-	-	-	-	Tekirdağ/Ergene	Kağıt Fabrikası	Ağaç, Kağıt, Mobilya	-	Hurda Bölümü
4.03.2019	Yangın	-	-	-	-	Hatay/Dörtyol	Kurutma Fabrikası	Gıda	-	-
5.03.2019	Yangın	-	-	Elektriksel Kıvılcım	-	İstanbul/Arnavutköy	-	-	-	-
6.03.2019	Yangın	-	-	-	-	İzmir/Torbalı	Plastik Fabrikası	Kauçuk,Plastik	-	-
6.03.2019	Yangın	-	-	-	-	Sakarya/Soğütülü	Yalıtım Fabrikası	Kauçuk,Plastik	-	-
7.03.2019	Yangın	-	-	-	Sigara Kullanımı	İstanbul/Bağcılar	Tekstil Atölyesi	Tekstil	Depo	Karton
8.03.2019	Yangın	-	-	Aşırı Isınma	-	Bursa/İnegöl	Sunta Fabrikası	Ağaç, Kağıt, Mobilya	-	Kızgın Yağ Kazanı
13.03.2019	Yangın	-	-	-	-	Denizli/Merkezefendi	-	Tekstil	İdari Bina	-
13.03.2019	Yangın	-	-	Elektriksel Kıvılcım	-	İstanbul/Beylikdüzü	-	-	-	-
13.03.2019	Yangın	-	-	-	-	Sakarya/Arifiye	Yemek Fabrikası	Gıda	Bilgisayar Odası	-
14.03.2019	Yangın	-	-	-	-	Kocaeli/Gebze	Endüstriyel Atık	Petrokimya,Yağ	Konteyner	-
15.03.2019	Yangın	-	-	-	-	Diyarbakır	Plastik Tabak Fabrikası	Kauçuk,Plastik	-	-
17.03.2019	Yangın	-	-	-	-	İstanbul/Beylikdüzü	-	-	-	-
17.03.2019	Yangın	-	-	-	-	İstanbul/Tuzla	-	-	-	-
18.03.2019	Yangın	-	Akkim	Aşırı Isınma	-	İstanbul/Arnavutköy	Yapı Kimyasalları Fabrikası	Petrokimya,Yağ	-	-
18.03.2019	Yangın	-	-	Elektriksel Kıvılcım	-	İstanbul/Esenyurt	-	-	-	-
19.03.2019	Yangın	-	-	Elektriksel Kıvılcım	-	İstanbul/Tuzla	-	-	-	-
19.03.2019	Yangın	-	-	-	-	Kocaeli/Çayirova	Plastik Geri Dönüşüm Fabrikası	Kauçuk,Plastik	İmalathane	-
20.03.2019	Yangın	-	-	-	-	İstanbul/Beylikdüzü	-	-	-	-
21.03.2019	Yangın	2 ölü	-	-	-	Kocaeli/Kartepe	Yağ Dolum Tesisi	Petrokimya,Yağ	-	-
22.03.2019	Yangın	-	-	-	-	Bursa/Yıldırım	-	Tekstil	-	-
22.03.2019	Yangın	-	-	-	-	İstanbul/Arnavutköy	Kağıt Ambalaj Fabrikası	Ağaç, Kağıt, Mobilya	-	-
22.03.2019	Yangın	-	-	-	-	İstanbul/Esenyurt	-	-	Baca	-
22.03.2019	Yangın	-	HELSA KİMYA	Elektriksel Kıvılcım	-	İzmir/Menemen	Deri Fabrikası	Tekstil	Ofis	-
23.03.2019	Yangın	-	-	-	-	İstanbul/Çekmeköy	-	-	-	-
25.03.2019	Yangın	-	-	Mekanik Kıvılcım	-	İstanbul/Tuzla	-	-	-	-
25.03.2019	Yangın	-	Muspeh Elektrik İnşaat	Mekanik Kıvılcım	-	Ankara/Mamak	Pelet Üretim Fabrikası	Ağaç, Kağıt, Mobilya	Üretim Alanı	Pelit Makinesi
25.03.2019	Yangın	3 Yaralı	Karataş Cam	Elektriksel Kıvılcım	Elektrik Tesisinde Arıza	Ankara/Akyurt	Cam Fabrikası	Çimento, Cam, Seramik	Üretim Alanı	Elektrik Panosu
26.03.2019	Yangın	-	-	-	-	Aksaray	İnşaat Malzemeleri Deposu	Çimento, Cam, Seramik	Depo	-
26.03.2019	Yangın	-	-	Elektriksel Kıvılcım	-	İstanbul/Silivri	-	-	-	-
28.03.2019	Yangın	-	-	Açık Alev	Sigara Kullanımı	Şanlıurfa/Eyyübiye	Demir Doğrama Atölyesi	Metal	-	-
28.03.2019	Yangın	-	-	-	-	İstanbul/Kartal	-	-	Baca	-
28.03.2019	Yangın	-	-	-	-	İstanbul/Tuzla	-	-	-	-
28.03.2019	Yangın	-	-	-	-	Şanlıurfa	Tekstil Fabrikası	Tekstil	Depo	Pamuk
29.03.2019	Yangın	-	-	Elektriksel Kıvılcım	Elektrik Tesisinde Arıza	Bursa/Nilüfer	Koltuk Fabrikası	Tekstil	-	Elektrik Panosu
29.03.2019	Yangın	-	-	Elektriksel Kıvılcım	-	İstanbul/Beylikdüzü	Plastik Fabrikası	Kauçuk,Plastik	-	-
29.03.2019	Yangın	-	-	-	-	İzmir/Buca	Tekstil Fabrikası	Tekstil	-	-
29.03.2019	Yangın	-	-	-	-	Sakarya/Geyve	-	Tekstil	-	-
30.03.2019	Yangın	-	-	Açık Alev	Isıtıcı Kullanımı	Çorum	Temizlik Ürünleri	Kozmetik, Temizlik	-	Kömür Sobası
30.03.2019	Yangın	-	-	-	-	İstanbul/Beykoz	-	-	Baca	-
30.03.2019	Yangın	1 ölü	-	-	-	İstanbul/Sarıyer	Kargo	Taşımacılık	Depo	-
30.03.2019	Yangın	-	-	Mekanik Kıvılcım	-	İstanbul/Tuzla	-	-	-	-

Tarih	Olay Türü	Kayıp	Firma İsmi	Tutuşturma Kaynağı	Oluş Biçimleri	İl/İlçe	Fabrika Türü	Sektör	Bölüm	Ekipman/ Malzeme
30.03.2019	Yangın	-	-	-	-	Kocaeli/Gebze	Mobilya Üretimi	Ağaç, Kağıt, Mobilya	Depo	-
30.03.2019	Yangın	-	-	-	-	Kocaeli/Gebze	Plastik Fabrikası	Kauçuk,Plastik	Üretim Alanı	-
30.03.2019	Yangın	1 Yaralı	-	-	-	Kocaeli/Gebze	Sünger Fabrikası	Tekstil	-	-
30.03.2019	Yangın	-	-	-	-	Muğla/Ortaca	Plastik Kasa Fabrikası	Kauçuk,Plastik	-	-
30.03.2019	Yangın	1 yaralı	Genject A.Ş.	-	Sigara Kullanımı	Ankara/Kazan	Enjektör Fabrikası	Kauçuk,Plastik	Depo	Atık Karton
31.03.2019	Yangın	-	-	-	-	Kahramanmaraş/ Onikişubat	Tatlı Üretimi	Gıda	-	-
31.03.2019	Yangın	4 Yaralı	-	-	-	Kocaeli/Izmit	Orman Ürünleri Fabrikası	Ağaç, Kağıt, Mobilya	Depo	-
1.04.2019	Yangın	-	-	Elektriksel Kıvılcım	Elektrik Tesista-tında Arıza	Afyonkarahisar	Madeni Yağ Geri Dönüşüm	Petrokimya,Yağ	-	Elektrik Panosu
1.04.2019	Patlama	-	Batı Söke Çimento Fabrikası	Kimyasal Tepkime	-	Aydın/Söke	Çimento Fabrikası	Çimento, Cam, Seramik	Baca Bölümü	-
2.04.2019	Yangın	-	-	-	-	Diyarbakır	Çırçır Fabrikası	Tekstil	Bahçe	-
2.04.2019	Yangın	2 Yaralı	-	-	-	Kocaeli/Dilovası	Geri Dönüşüm Fabrikası	Ağaç, Kağıt, Mobilya	Atık Bölümü	-
2.04.2019	Yangın	4 yaralı	-	-	-	Tekirdağ/Çerkezköy	Palet Fabrikası	Ağaç, Kağıt, Mobilya	-	-
03.04.2019	Yangın	-	Bülbüloğlu Vinç	Mekanik Kıvılcım	-	Ankara/Sincan	Vinç Üretim Fabrikası	Metal	Üretim Alanı	Plazma Kesim Makinası
4.04.2019	Yangın	-	-	Elektriksel Kıvılcım	-	İstanbul/Ataşehir	Deterjan Fabrikası	Kozmetik,Te-mizlik	-	-
6.04.2019	Yangın	-	-	-	-	Izmir/Foça	Cüruf Depolama Alanı	Metal	Depo	-
7.04.2019	Patlama	2 yaralı	Gök Mermer Atölyesi	Kimyasal Tepkime	-	Erzurum/Palandöken	Mermer Fabrikası	Çimento, Cam, Seramik	-	Mutfak Tüpi
8.04.2019	Yangın	-	-	-	-	Balıkesir/Gömeç	Zeytinyağı Fabrikası	Gıda	-	-
09.04.2019	Yangın	-	-	-	-	İstanbul/Beylikdüzü	-	-	-	-
09.04.2019	Yangın	-	-	Elektriksel Kıvılcım	-	İstanbul/Küçükçekmece	-	-	-	-
9.04.2019	Yangın	-	-	-	-	Kocaeli/Gebze	Sünger Fabrikası	Tekstil	-	-
12.04.2019	Yangın	-	-	-	-	İstanbul/Tuzla	-	-	-	-
13.04.2019	Yangın	-	-	-	-	İstanbul/Küçükçekmece	-	-	-	-
14.04.2019	Yangın	-	-	Mekanik Kıvılcım	-	İstanbul/Beylikdüzü	-	-	-	-
15.04.2019	Yangın	-	-	-	-	İstanbul/Esenyurt	-	-	Baca	-
16.04.2019	Yangın	-	Antes Çelik Boru	Elektriksel Kıvılcım	Elektrik Tesista-tında Arıza	Ankara/Polatlı	Çelik Boru Fabrikası	Metal	Üretim Alanı	Elektrik Tesisatı
17.04.2019	Yangın	-	-	Mekanik Kıvılcım	-	İstanbul/Esenyurt	-	-	-	-
18.04.2019	Yangın	-	-	-	-	Kırıkkale	Kükürt Fabrikası	Petrokimya,Yağ	-	-
18.04.2019	Patlama	-	TÜPRAŞ	Kimyasal Tepkime	-	Kocaeli/Dilovası	-	Petrokimya,Yağ	-	Azot Hatlı
19.04.2019	Patlama	1 ölü	-	-	-	Konya/Karatay	Hidrolik Fabrikası	Metal	-	Hidrolik Makinası
21.04.2019	Yangın	3 Yaralı	-	-	-	Bursa/İnegöl	İplik Fabrikası	Tekstil	-	-
22.04.2019	Yangın	-	Marina Plastik Fabrikası	-	Elektrik Tesista-tında Arıza	Antalya/Kepez	Bidon Fabrikası	Kauçuk,Plastik	Trafo	-
22.04.2019	Yangın	-	-	-	-	İstanbul/Silivri	-	-	Baca	-
22.04.2019	Yangın	-	-	-	-	Manisa/Yunusemre	Plastik Fabrikası	Kauçuk,Plastik	-	-
25.04.2019	Yangın	-	-	Elektriksel Kıvılcım	-	Bursa/İnegöl	Kereste Fabrikası	Ağaç, Kağıt, Mobilya	-	-
25.04.2019	Yangın	-	-	-	-	Denizli/Merkezefendi	Kumaş Fabrikası	Tekstil	-	-
26.04.2019	Yangın	-	-	-	Sigara Kullanımı	İstanbul/Büyüçekmece	-	-	-	-
26.04.2019	Patlama	2 ölü, 3 yaralı	İple Erişim	Aşırı Isınma	-	Bursa/Yıldırım	-	Metal	-	-
27.04.2019	Yangın	-	-	-	-	Hatay/Antakya	Ayakkabı Fabrikası	Tekstil	-	-
28.04.2019	Yangın	-	-	-	-	Kocaeli/Izmit	İnşaat Malzeme Deposu	Çimento, Cam, Seramik	-	-
29.04.2019	Yangın	-	-	Mekanik Kıvılcım	-	İstanbul/Küçükçekmece	-	-	-	-
30.04.2019	Yangın	-	-	Elektriksel Kıvılcım	-	İstanbul/Esenyurt	-	-	-	-
1.05.2019	Yangın	-	-	-	Sigara Kullanımı	İstanbul/Pendik	-	-	-	-
1.05.2019	Yangın	-	Mavi Bayrak Enerji Üretim	Aşırı Isınma	-	Aydın/Söke	Enerji Tesisi	Enerji	-	-
01.05.2019	Yangın	-	-	-	-	İstanbul/Gazios-manpaşa	-	-	Baca	-

Tarih	Olay Türü	Kayıp	Firma İsmi	Tutuşturma Kaynağı	Oluş Biçimleri	İl/İlçe	Fabrika Türü	Sektör	Bölüm	Ekipman/ Malzeme
1.05.2019	Yangın	-	-	-	-	İzmir/Torbalı	Strafor Fabrikası	Kauçuk,Plastik		
3.05.2019	Yangın	-	-	-	-	İstanbul/Kartal	-	-	Baca	-
5.05.2019	Yangın	-	-	-	-	İstanbul/Arnavutköy	Sunta Fabrikası	Ağaç, Kağıt, Mobilya		
5.05.2019	Yangın	-	-	-	-	Kahramanmaraş/ Elbistan	Ayakkabı Fabrikası	Tekstil		
05.05.2019	Yangın	-	Ayvaz Grup Masura	Elektriksel Kıvılcım	-	Ankara/Kazan	Ambalaj Fabrikası	Ağaç, Kağıt, Mobilya	Üretim Alanı	Kağıt Masura Makinesi
6.05.2019	Yangın	-	-	Mekanik Kıvılcım	-	İstanbul/Ümraniye	Baskı ve Pres	Metal		
6.05.2019	Yangın	-	EKOTENT TEKSTİL San.	Mekanik Kıvılcım	-	İzmir/Torbalı	Tekstil Fabrikası	Tekstil	Ramoz Makinası	
8.05.2019	Yangın	-	-	-	-	Aydın/Efele	-	Metal		
8.05.2019	Patlama	3 yaralı	-	Mekanik Kıvılcım	-	Denizli/Tavas	-	Metal		
8.05.2019	Yangın	-	HABAŞ Demir Çelik	Açık Alev	-	İzmir/Aliağa	Demir Çelik Fabrikası	Metal		
9.05.2019	Yangın	-	-	-	-	Adana/Seyhan	Geri Dönüşüm Fabrikası	Ağaç, Kağıt, Mobilya		
9.05.2019	Yangın	10 yaralı	-	-	-	Bursa/Nilüfer	Makina Fabrikası	Metal	-	-
10.05.2019	Yangın	-	SANEM Plastik Makine	Kimyasal Tepkime	-	İzmir/Torbalı	Plastik Fabrikası	Kauçuk,Plastik		
11.05.2019	Yangın	-	-	Elektriksel Kıvılcım	-	İstanbul/Esenyurt	-	-	-	-
11.05.2019	Yangın	-	-	-	-	İstanbul/Küçükçekmece	Deri Fabrikası	Tekstil	-	-
11.05.2019	Yangın	-	UNLUSOY Yapı Malzemeleri	Elektriksel Kıvılcım	-	İzmir/Kemalpaşa	Radyatör Fabrikası	Metal		
11.05.2019	Yangın	-	TPI Kompozit	Aşırı Isınma	-	İzmir/Menemen	Rüzgar Türbini Üretimi	Metal		
11.05.2019	Yangın	-	-	-	-	Kocaeli/Çayıröva	Otomobil Parça Fabrikası	Metal		
11.05.2019	Yangın	-	-	Aşırı Isınma	-	Kocaeli/Dilovası	Yağ Ayrıştırma Fabrikası	Petrokimya,Yağ		
11.05.2019	Yangın	-	B/S/H	Yıldırım	-	Tekirdağ/Çerkezköy	Beyaz Eşya Fabrikası	Metal		
12.05.2019	Yangın	-	OYKA Kağıt Fabrikası	-	-	Zonguldak/Çaycuma	-	Ağaç, Kağıt, Mobilya	Odon	
13.05.2019	Yangın	-	-	Aşırı Isınma	-	İzmir/Torbalı	Tarım Ürünleri Fabrikası	Gıda	Yağ Tortu Eleği	
14.05.2019	Yangın	-	-	Elektriksel Kıvılcım	-	İzmir/Aliağa	Plastik Fabrikası	Kauçuk,Plastik		
15.05.2019	Yangın	-	-	-	-	İstanbul/Esenyurt	-	-	Baca	-
15.05.2019	Patlama	1 Ölü	-	-	-	Kocaeli/Gezbe	-	Metal	Döküm Kazanı	
15.05.2019	Yangın	-	-	-	-	Mersin/Tarsus	Strafor Fabrikası	Kauçuk,Plastik		
16.05.2019	Yangın	-	-	-	-	İstanbul/Beylikdüzü	-	-	-	-
16.05.2019	Yangın	-	-	-	-	İstanbul/Tuzla	-	-	-	-
19.05.2019	Yangın	-	-	-	-	İstanbul/Sarıyer	Yapı Malzemeleri Fabrikası	Çimento, Cam, Seramik		
20.05.2019	Yangın	-	-	-	-	İstanbul/Esenyurt	-	-	Baca	-
20.05.2019	Yangın	-	-	-	-	Manisa/Yunusmare	Beton Fabrikası	Çimento, Cam, Seramik		
21.05.2019	Yangın	-	-	Elektriksel Kıvılcım	-	İstanbul/Tuzla	-	-	-	-
22.05.2019	Yangın	-	-	-	Sabotaj	İstanbul/Arnavutköy	Ayakkabı Fabrikası	Tekstil	-	-
22.05.2019	Yangın	-	-	Elektriksel Kıvılcım	-	İstanbul/Esenyurt	-	-	-	-
22.05.2019	Yangın	1 yaralı	-	-	-	Kocaeli/Gezbe	Ahşap Fabrikası	Ağaç, Kağıt, Mobilya	Talaş	-
23.05.2019	Yangın	-	-	-	-	İstanbul/Esenyurt	-	-	Baca	-
24.05.2019	Yangın	-	-	Elektriksel Kıvılcım	-	İstanbul/Esenyurt	-	-	-	-
25.05.2019	Yangın	-	Kemerköy Termik Santrali	-	-	Muğla/Milas	Termik Santral	Enerji	Bant Sistemi	
26.05.2019	Yangın	-	-	Elektriksel Kıvılcım	-	İstanbul/Pendik	-	-	-	-
27.05.2019	Yangın	-	-	-	-	İstanbul/Eyüpsultan	-	-	Baca	-
27.05.2019	Patlama	1 ölü, 1 yaralı	Royal Tabacco	-	-	İzmir/Tire	Sigara Fabrikası	Gıda	Kazan	
27.05.2019	Yangın	-	-	-	-	Manisa/Turgutlu	Turşu Fabrikası	Gıda		
28.05.2019	Yangın	-	-	Elektriksel Kıvılcım	-	Muğla/Ortaca	Beton Parke İmaathanesi	Çimento, Cam, Seramik		
29.05.2019	Yangın	3 yaralı	-	-	-	Düzce/Çilimli	Fındık İşleme Fabrikası	Gıda	Elektrik Kabloları	
29.05.2019	Yangın	-	-	-	-	İstanbul/Tuzla	-	-	-	-

Tarih	Olay Türü	Kayıp	Firma İsmi	Tutuşurma Kaynağı	Oluş Biçimleri	İl/İlçe	Fabrika Türü	Sektör	Bölüm	Ekipman/ Malzeme
29.05.2019	Yangın	-	KENMAK Hastane Malzemeleri	Elektriksel Kıvılcım	-	İzmir/Gaziemir	Yatak Fabrikası	Tekstil	Su Sebili	
30.05.2019	Yangın	-	Trutaş sebze kurutma fabrikası	-	-	Çanakkale	Sebze Kurutma Fabrikası	Gıda		
30.05.2019	Yangın	-	-	-	-	İstanbul/Avcılar	-	-	-	-
30.05.2019	Yangın	-	-	-	-	İstanbul/Çekmeköy	Mobilya Fabrikası	Ağaç, Kağıt, Mobilya	-	-
30.05.2019	Yangın	-	-	Elektriksel Kıvılcım	-	İstanbul/Şile	-	-	-	-
31.05.2019	Yangın	-	-	-	Sigara Kullanımı	İstanbul/Silivri	-	-	-	-
31.05.2019	Yangın	-	-	Elektriksel Kıvılcım	Elektrik Tesistinde Arıza	Bursa/Nilüfer	Tekstil Fabrikası	Tekstil	Elektrik Panosu	
31.05.2019	Yangın	-	-	-	-	Bursa/Yıldırım	Kumaş Deposu	Tekstil		
31.05.2019	Yangın	-	-	-	-	İstanbul/Silivri	-	-		
31.05.2019	Yangın	-	-	-	-	İstanbul/Silivri	-	-	Baca	-
1.06.2019	Yangın	-	-	-	-	İstanbul/Esenyurt	Klima Paneli Fabrikası	Metal		
1.06.2019	Yangın	-	-	-	-	Kocaeli/Çayyova	Palet Fabrikası	Ağaç, Kağıt, Mobilya		
1.06.2019	Yangın	-	-	-	-	Uşak	Kilim & Battaniye Fabrikası	Tekstil		
1.06.2019	Patlama	3 yaralı	ERDEMİR	-	-	Zonguldak/Ereğli	-	Metal		
2.06.2019	Yangın	-	-	-	-	Sakarya/Erenler	Mobilya Fabrikası	Ağaç, Kağıt, Mobilya		
4.06.2019	Yangın	-	ÇANDARLI ÖZYAĞ	-	-	İzmir/Dikili	Yağ Fabrikası	Petrokimya,Yağ	-	
4.06.2019	Yangın	-	-	-	-	Sakarya/Erenler	Geri Dönüşüm Fabrikası	Ağaç, Kağıt, Mobilya		
6.06.2019	Yangın	4 ölü, 5 yaralı	-	-	-	Kocaeli/Çayyova	Tekstil Fabrikası	Tekstil		
07.06.2019	Yangın	-	-	Elektriksel Kıvılcım	-	İstanbul/Tuzla	-	-	-	-
08.06.2019	Yangın	-	-	Elektriksel Kıvılcım	-	İstanbul/Tuzla	-	-	-	-
10.06.2019	Yangın	-	Mavi Bayrak Enerji Üretim	Açık Alev	-	Aydın/Söke	Enerji Tesisi	Enerji		
10.06.2019	Yangın	-	-	-	-	Bursa/İnegöl	Cam Fabrikası	Çimento, Cam, Seramik	Cam	
10.06.2019	Patlama	3 yaralı	KARDEMİR	-	-	Karabük	Demir Çelik Fabrikası	Metal	Oksijen Borusu	
10.06.2019	Yangın	-	-	-	-	Kocaeli/Kartepe	Atık Pli Geri Dönüşüm	Enerji		
11.06.2019	Yangın	-	-	-	-	İstanbul/Kartal	Düğme Fabrikası	Kauçuk,Plastik	Havalandırma Sistemi	
11.06.2019	Yangın	-	-	Mekanik Kıvılcım	-	İzmir/Çiğli	Otomobil Parça Fabrikası	Metal		
12.06.2019	Patlama	2 yaralı	-	-	Elektrik Tesistinde Arıza	Bursa/Gemlik	Gübre Fabrikası	Petrokimya,Yağ	Trafo	-
13.06.2019	Yangın	-	Viking Kağıt ve Selilöz A.Ş	Aşırı Isınma	-	İzmir/Aliağa	Kağıt Fabrikası	Ağaç, Kağıt, Mobilya	Atık Alanı	Kağıt
14.06.2019	Yangın	-	-	Elektriksel Kıvılcım	-	Denizli/Merkezefendi	Tekstil Fabrikası	Tekstil	Geri Dönüşüm Bölümü	
14.06.2019	Yangın	2 yaralı	-	-	-	İstanbul/Pendik	Seramik Fabrikası	Çimento, Cam, Seramik	-	-
14.06.2019	Yangın	-	-	Mekanik Kıvılcım	-	İzmir/Menemen	Orman Ürünleri Fabrikası	Ağaç, Kağıt, Mobilya	İmalathane	
16.06.2019	Yangın	-	-	-	-	Antalya/Kumluca	Plastik Geri Dönüşüm Fabrikası	Kauçuk,Plastik		
17.06.2019	Yangın	-	-	-	Sigara Kullanımı	İstanbul/Bahçelievler	-	-	-	-
17.06.2019	Yangın	-	-	-	-	Osmaniye	Hurda Fabrikası	Metal	Atık Yağ Tankı	
18.06.2019	Yangın	-	-	Mekanik Kıvılcım	-	İstanbul/Sancaftepe	-	-	-	-
18.06.2019	Yangın	-	-	-	-	Kayseri/İncesu	-	-	Depo	
18.06.2019	Yangın	-	-	-	-	Mersin/Tarsus	Bisiklet Fabrikası	Metal		
19.06.2019	Patlama	2 yaralı	-	-	Toz Tutuşması/Patlama	Sakarya/Hendek	Yem Fabrikası	Gıda	Depo	Toz
20.06.2019	Yangın	-	-	-	-	İstanbul/Esenyurt	-	-	Baca	-
21.06.2019	Yangın	-	-	Mekanik Kıvılcım	-	İstanbul/Küçükçekmece	-	-	-	-

Tarih	Olay Türü	Kayıp	Firma İsmi	Tutuşturma Kaynağı	Oluş Biçimleri	İl/İlçe	Fabrika Türü	Sektör	Bölüm	Ekipman/ Malzeme
22.06.2019	Yangın	4 ölü	-	-	-	İstanbul/Büyükdöğmece	Plastik Fabrikası	Kauçuk,Plastik	-	-
23.06.2019	Yangın	-	4K Kimya	Elektriksel Kıvılcım	-	İzmir/Menderes	Kozmetik Fabrikası	Kozmetik, Temizlik	Depo	Kimyasal Madde
23.06.2019	Yangın	1 yaralı	-	-	-	Kocaeli/Dilovası	Alüminyum Geri Dönüşüm	Metal	Filtrasyon Bölümü	-
24.06.2019	Yangın	-	-	-	Sigara Kullanımı	İstanbul/Eyüpsultan	-	-	-	-
24.06.2019	Yangın	-	-	-	Sigara Kullanımı	İstanbul/Ümraniye	-	-	-	-
24.06.2019	Yangın	-	-	Elektriksel Kıvılcım	Elektrik Tesistinde Arıza	Afyonkarahisar	Entegre Tesisi	Ağaç, Kağıt, Mobilya	Elektrik Panosu	-
24.06.2019	Yangın	-	-	-	-	Kocaeli/Gebze	Palet Fabrikası	Ağaç, Kağıt, Mobilya	-	-
24.06.2019	Yangın	-	Anel Doğa Geri Dönüşüm fabrikası	-	-	Kocaeli/Kartepe	Elektronik Atık Fabrikası	Enerji	-	-
25.06.2019	Yangın	-	-	-	-	Gaziantep/Şahinbey	Ahşap Fabrikası	Ağaç, Kağıt, Mobilya	Elyaf Deposu	-
25.06.2019	Yangın	-	-	-	-	İzmir/Çeşme	Geri Dönüşüm Fabrikası	Ağaç, Kağıt, Mobilya	Depo	-
26.06.2019	Yangın	-	-	-	-	Denizli/Merkezefendi	-	Ağaç, Kağıt, Mobilya	Talaş Deposu	-
26.06.2019	Yangın	-	-	Elektriksel Kıvılcım	-	İstanbul/Arnavutköy	Plastik Fabrikası	Kauçuk,Plastik	-	-
26.06.2019	Yangın	3 Yaralı	CP Yem	Mekanik Kıvılcım	-	Ankara/Akyurt	Yem Fabrikası	Gıda	Üretim Alanı	Pres
27.06.2019	Yangın	-	-	Elektriksel Kıvılcım	-	İstanbul/Arnavutköy	-	-	-	-
27.06.2019	Yangın	-	-	-	-	İstanbul/Tuzla	-	-	-	-
28.06.2019	Yangın	-	ENKA A.Ş. Doğal Gaz	Kimyasal Tepkime	-	İzmir/Aliağa	Enerji Tesisi	Enerji	Gaz Türbini Yatak Kısımı	-
29.06.2019	Yangın	-	-	-	-	Manisa/Alaşehir	Ambalaj Fabrikası	Kauçuk,Plastik	-	-
30.06.2019	Patlama	-	-	-	Kaçak/Sızıntı	Tekirdağ/Ergene	-	Tekstil	Depo	Kimyasal Madde
30.06.2019	Patlama	-	-	-	Elektrik Tesistinde Arıza	İzmir/Aliağa	Rafineri	Petrokimya,Yağ	Trafo	-
30.06.2019	Yangın	-	DAVAS TEKSTİL	Elektriksel Kıvılcım	-	Aydın/Söke	İplik Fabrikası	Tekstil	Klima Odası	-
30.06.2019	Yangın	-	Energrom Biyogaz Santrali	Elektriksel Kıvılcım	-	İzmir/Foça	Enerji Tesisi	Enerji	Gübre Paketleme	-
30.06.2019	Yangın	-	-	-	-	Kilis	Tekstil Atölyesi	Tekstil	-	-
30.06.2019	Yangın	-	-	-	-	Tekirdağ/Ergene	Plastik Geri Dönüşüm Fabrikası	Kauçuk,Plastik	-	-
1.07.2019	Yangın	-	-	-	-	İstanbul/Pendik	-	-	-	-
2.07.2019	Yangın	-	-	-	Sigara Kullanımı	İstanbul/Sancaktepe	Raf Fabrikası	Ağaç, Kağıt, Mobilya	-	-
2.07.2019	Yangın	-	Dedeoğlu Mahrukat	Elektriksel Kıvılcım	-	Aydın/Nazilli	Palet Fabrikası	Ağaç, Kağıt, Mobilya	Marangozhane	-
2.07.2019	Yangın	-	Köksan Pet ve Plastik	-	-	Gaziantep/Şehitkamil	Plastik Ambalaj Fabrikası	Kauçuk,Plastik	Depo	Kömür
2.07.2019	Yangın	-	-	Elektriksel Kıvılcım	-	İstanbul/Kartal	Ahşap İzolasyon Malzeme Fabrikası	Ağaç, Kağıt, Mobilya	Makine Dairesi	-
2.07.2019	Yangın	-	-	-	-	İstanbul/Tuzla	Polyester Fabrikası	Kauçuk,Plastik	-	-
3.07.2019	Yangın	-	Billas	-	-	Bilecik	Lastik Fabrikası	Kauçuk,Plastik	-	Atık Lastik
5.07.2019	Yangın	-	Katı Atık Geri Dönüşüm	-	-	İzmir/Menemen	Geri Dönüşüm Fabrikası	Ağaç, Kağıt, Mobilya	Atık Bölümü	-
7.07.2019	Yangın	-	-	-	-	Adana/Seyhan	Plastik Geri Dönüşüm Fabrikası	Kauçuk,Plastik	-	-
7.07.2019	Patlama	-	AZOT Yıldız Entegre	Kimyasal Tepkime	-	Kütahya	Gaz Üretim Fabrikası	Petrokimya,Yağ	Baca Bölümü	-
8.07.2019	Yangın	1 Yaralı	-	Elektriksel Kıvılcım	-	Aydın/Efeler	Zeytin İşleme Fabrikası	Gıda	-	Klima
8.07.2019	Yangın	-	-	-	-	İstanbul/Kağıthane	Tekstil Fabrikası	Tekstil	-	Kartonpiyer
8.07.2019	Yangın	-	Izocam	-	-	Kocaeli/Dilovası	Cam Fabrikası	Çimento, Cam, Seramik	Atık Bölümü	-
9.07.2019	Yangın	-	-	-	-	Bursa/İnegöl	Karton Fabrikası	Ağaç, Kağıt, Mobilya	-	Makine
9.07.2019	Yangın	-	-	-	-	İstanbul/Esenyurt	Plastik Fabrikası	Kauçuk,Plastik	-	-
10.07.2019	Yangın	-	-	-	Dışardan Sirayet Etme	Manisa/Yunusemre	Palet Fabrikası	Ağaç, Kağıt, Mobilya	-	-
10.07.2019	Yangın	-	Ertunç Özcan Tıbbi Cihazlar	Elektriksel Kıvılcım	Elektrikli Cihaz Arızası	Ankara/Sincan	Tıbbi Cihaz Fabrikası	Metal	Elektrik Odası	Elektrikli Cihaz
11.07.2019	Yangın	-	İzmir Demir Çelik Sanayi	Elektriksel Kıvılcım	Elektrik Tesistinde Arıza	İzmir/Aliağa	Demir Çelik Fabrikası	Metal	Trafo	-
11.07.2019	Yangın	-	-	Mekanik Kıvılcım	-	İstanbul/Bağcılar	-	-	-	-

Tarih	Olay Türü	Kayıp	Firma İsmi	Tutuşturma Kaynağı	Oluş Biçimleri	İl/İlçe	Fabrika Türü	Sektör	Bölüm	Ekipman/ Malzeme
12.07.2019	Yangın	-	-	-	-	İstanbul/Büyükçekmece	-	-	-	-
13.07.2019	Yangın	-	Kütahya Porselen	-	Dışardan Sirayet Etme	Kütahya	Porselen Fabrikası	Çimento, Cam, Seramik	Depo	-
13.07.2019	Yangın	-	DYO Boya Fab. San.	Aşırı Isınma	-	İzmir/Çiğli	Boya Fabrikası	Boya	Paketleme Bölümü	-
15.07.2019	Yangın	-	-	-	-	İstanbul/Çekmeköy	-	-	-	-
15.07.2019	Yangın	-	-	-	-	İstanbul/Tuzla	-	-	-	-
15.07.2019	Yangın	-	-	-	-	Zonguldak/Ereğli	Panel Radyatör Fabrikası	Metal	-	-
16.07.2019	Yangın	-	-	Elektriksel Kıvılcım	-	Afyonkarahisar	Kozmetik Fabrikası	Kozmetik, Temizlik	Ofis	Bilgisayar
16.07.2019	Yangın	-	-	-	-	İstanbul/Tuzla	-	-	-	-
16.07.2019	Yangın	-	-	-	-	Kocaeli/Kartepe	Orman Ürünleri Fabrikası	Ağaç, Kağıt, Mobilya	Zımpara Toz Filtre Bölümü	-
18.07.2019	Patlama	4 Yaralı	-	Mekanik Kıvılcım	-	Kırklareli/Lüleburgaz	Ambalaj Fabrikası	Kauçuk, Plastik	-	Kimyasal Madde
19.07.2019	Yangın	-	-	-	-	İstanbul/Başakşehir	Kağıt ve Hurda Deposu	Ağaç, Kağıt, Mobilya	Depo	-
19.07.2019	Yangın	-	-	-	-	Kocaeli/Kartepe	Yapı Malzemeleri Fabrikası	Çimento, Cam, Seramik	-	Poliester
19.07.2019	Yangın	-	Polinas	-	-	Manisa/Yunussemre	Ambalaj Fabrikası	Kauçuk, Plastik	-	-
20.07.2019	Yangın	-	-	-	-	Kocaeli/Çayyirova	Alüminyum Üretimi	Metal	İmalathane	-
20.07.2019	Yangın	-	-	-	-	Samsun/Tekkeköy	Plastik Fabrikası	Kauçuk, Plastik	-	-
21.07.2019	Yangın	-	-	-	-	İzmir/Bergama	Pirina Fabrikası	Gıda	Boşaltım Bölümü	Kazan
21.07.2019	Yangın	-	-	Aşırı Isınma	-	İzmir/Çiğli	Kuruyemiş Fabrikası	Gıda	İmalathane	Naylon
22.07.2019	Yangın	-	BLS Carpet	-	-	İsparta/Yalvaç	Halı Fabrikası	Tekstil	-	-
23.07.2019	Yangın	-	Metal Geri Dönüşüm	-	Dışardan Sirayet Etme	İzmir/Bornova	Geri Dönüşüm Fabrikası	Metal	Depo	Pres
23.07.2019	Yangın	-	-	-	-	İstanbul/Başakşehir	Kozmetik Atölyesi	Kozmetik, Temizlik	-	-
23.07.2019	Yangın	-	-	-	-	İstanbul/Ümraniye	-	-	Baca	-
23.07.2019	Yangın	-	Makine Kimya Endüstrisi	-	-	Kırıkkale	Mühimmat Fabrikası	Metal	Atık Bölümü	-
23.07.2019	Yangın	-	Cer Döküm	Elektriksel Kıvılcım	-	Ankara/Sincan	Döküm Fabrikası	Metal	İşçi Koşuşu	-
24.07.2019	Yangın	-	-	-	-	Gaziantep/Şehitkamil	-	Tekstil	Depo	-
25.07.2019	Yangın	-	-	Elektriksel Kıvılcım	-	Bursa/Mustafakemalpaşa	Halı Yıkama Fabrikası	Tekstil	-	-
25.07.2019	Yangın	-	-	Elektriksel Kıvılcım	-	İstanbul/Avclar	-	-	-	-
25.07.2019	Yangın	-	-	-	-	İstanbul/Çatalca	-	-	-	-
26.07.2019	Yangın	-	-	-	-	İstanbul/Beylikdüzü	-	-	-	-
26.07.2019	Yangın	-	-	Aşırı Isınma	-	İstanbul/Beylikdüzü	Plastik Ambalaj Fabrikası	Kauçuk, Plastik	Depo	Kimyasal Madde
26.07.2019	Yangın	-	-	-	-	İzmir/Bornova	Palet Fabrikası	Ağaç, Kağıt, Mobilya	Depo	-
28.07.2019	Yangın	-	-	-	-	Manisa/Turgutlu	Makine Fabrikası	Metal	-	-
29.07.2019	Yangın	-	-	Mekanik Kıvılcım	-	İstanbul/Esenyurt	-	-	-	-
30.07.2019	Yangın	-	Huğlu Av Tüfekleri Koop.	Elektriksel Kıvılcım	-	Konya/Beyşehir	Silah Fabrikası	Metal	Çatı	-
01.08.2019	Yangın	-	-	Elektriksel Kıvılcım	-	İstanbul/Bağcılar	-	-	-	-
1.08.2019	Yangın	-	ALPAR Metal Enjeksiyon	Aşırı Isınma	-	İzmir/Kemalpaşa	Metal Kalıp Fabrikası	Metal	-	Alüminyum Eritme Makinası
2.08.2019	Yangın	-	-	-	Bakım-Onarım	Balikesir/Ayvalık	Zeytinyağı Fabrikası	Gıda	Sabunhane	-
2.08.2019	Yangın	-	-	-	-	Manisa/Yunussemre	Bant Fabrikası	Kauçuk, Plastik	-	-
2.08.2019	Yangın	-	-	-	-	Sakarya/Akyazı	Alüminyum Parlama Fabrikası	Metal	Havalandırma	-
4.08.2019	Yangın	-	-	-	-	Denizli/Pamukkale	Katı Atık Bertaraf Tesisi	Ağaç, Kağıt, Mobilya	-	-
04.08.2019	Yangın	-	-	-	-	İstanbul/Ümraniye	-	-	-	-
4.08.2019	Yangın	-	MAURER Sohne Genleşme Derzleri San.	Elektriksel Kıvılcım	-	İzmir/Torbalı	Kauçuk Fabrikası	Kauçuk, Plastik	-	Boya Tankları
05.08.2019	Yangın	1 Yaralı	-	-	Sigara Kullanımı	İstanbul/Arnavutköy	-	-	-	-
5.08.2019	Yangın	-	-	Açık Alev	Kaynak/Kesme	Zonguldak/Ataplı	Fındık Fabrikası	Gıda	-	-
07.08.2019	Yangın	-	Akdaş Döküm	Elektriksel Kıvılcım	-	Ankara/Sincan	Döküm Fabrikası	Metal	Depo	Aydınlatma Sistemi
08.08.2019	Yangın	-	-	-	Sigara Kullanımı	İstanbul/Avclar	-	-	-	-

Tarih	Olay Türü	Kayıp	Firma İsmi	Tutuşturma Kaynağı	Oluş Biçimleri	İl/İlçe	Fabrika Türü	Sektör	Bölüm	Ekipman/ Malzeme
8.08.2019	Yangın	-	-	-	-	Antalya/Alanya	Plastik Kasa Fabrikası	Kauçuk,Plastik	-	-
8.08.2019	Yangın	-	MRS Kağıt	-	-	Balkesir/Altıeylül	Kağıt Fabrikası	Ağaç, Kağıt, Mobilya	-	-
9.08.2019	Yangın	-	-	Elektriksel Kıvılcım	-	İstanbul/Tuzla	Plastik,Boya,Kauçuk Fabrikası	Kauçuk,Plastik	-	-
9.08.2019	Yangın	-	-	-	-	İzmir/Çiğli	Rulman Fabrikası	Metal	-	-
10.08.2019	Yangın	-	-	-	-	İstanbul/Arnavutköy	-	-	-	-
10.08.2019	Yangın	-	-	-	-	İstanbul/Arnavutköy	-	-	Baca	-
12.08.2019	Yangın	-	-	-	Dışardan Sirayet Etme	İzmir/Bornova	Su Deposu Fabrikası	Metal	Depo	-
12.08.2019	Yangın	-	-	-	Dışardan Sirayet Etme	Kocaeli/Çayyova	Sinek İlacı Fabrikası	Kozmetik, Temizlik	-	-
15.08.2019	Yangın	-	-	Elektriksel Kıvılcım	-	Diyarbakır/Yenişehir	Parke Taşı Fabrikası	Çimento, Cam, Seramik	Elektrik Kablo	-
17.08.2019	Yangın	-	Viking Kağıt ve Seliloz A.Ş	Aşırı Isınma	-	İzmir/Aliağa	Kağıt Fabrikası	Ağaç, Kağıt, Mobilya	Mutfak Bölümü	-
17.08.2019	Yangın	1 Yaralı	-	-	-	Kocaeli/Darica	Atık Su Arıtma Tesisi	Petrokimya,Yağ	Atık Su Yakma Ünitesi	-
19.08.2019	Yangın	-	-	-	Sabotaj	İstanbul/Silivri	-	-	-	-
19.08.2019	Yangın	-	-	-	-	İstanbul/Bahçelievler	-	-	-	-
19.08.2019	Yangın	-	-	Elektriksel Kıvılcım	-	İstanbul/Beylikdüzü	-	-	-	-
20.08.2019	Yangın	-	-	Mekanik Kıvılcım	-	İstanbul/Avcılar	-	-	-	-
21.08.2019	Yangın	-	-	-	-	İstanbul/Başakşehir	Kozmetik Deposu	Kozmetik, Temizlik	-	-
21.08.2019	Yangın	-	-	-	-	Tekirdağ/Çorlu	Kimyasal Atık Bertaraf Tesisi	Petrokimya,Yağ	-	-
22.08.2019	Yangın	-	AYDEM A.Ş	Elektriksel Kıvılcım	Elektrik Tesistinde Arıza	Aydın/Kuşadası	Enerji Tesisi	Enerji	Trafo	-
23.08.2019	Yangın	-	Yaşar Dondurma	-	Elektrik Tesistinde Arıza	Kahramanmaraş	Dondurma Fabrikası	Gıda	-	Elektrik Tesisatı
23.08.2019	Yangın	-	Südem Yerli Ürünler	-	-	Aydın/Nazilli	Meyve İşletmesi	Gıda	-	-
25.08.2019	Yangın	-	-	Elektriksel Kıvılcım	-	İstanbul/Tuzla	-	-	-	-
25.08.2019	Yangın	-	Luna Elektrik ve Elektronik	Elektriksel Kıvılcım	-	İzmir/Çiğli	Makina Fabrikası	Metal	-	Kurutma Fırını
25.08.2019	Yangın	-	-	-	-	İstanbul/Çekmeköy	-	-	-	-
26.08.2019	Yangın	-	-	Elektriksel Kıvılcım	-	İstanbul/Bağcılar	-	-	-	-
26.08.2019	Yangın	-	-	Elektriksel Kıvılcım	-	İstanbul/Tuzla	-	-	-	-
27.08.2019	Yangın	-	AGORA Yatçılık Mimarlık San.	-	Dışardan Sirayet Etme	İzmir/Bornova	Tekne İmalat Fabrikası	Metal	-	Polyester Malzeme
28.08.2019	Yangın	-	-	-	-	Kahramanmaraş/ Onikişubat	Tekstil Fabrikası	Tekstil	-	-
28.08.2019	Yangın	-	-	-	-	Kocaeli/Dilovası	Alüminyum Üretimi	Metal	Depo	-
29.08.2019	Yangın	-	-	Elektriksel Kıvılcım	-	İstanbul/Tuzla	-	-	-	-
29.08.2019	Yangın	-	-	-	-	İzmir/Menemen	Turşu Fabrikası	Gıda	-	-
31.08.2019	Yangın	-	-	-	-	Kocaeli/İzmit	Endüstriyel Paz.	Metal	-	Metal Kumlama Makinası
01.09.2019	Yangın	-	-	Mekanik Kıvılcım	-	İstanbul/Arnavutköy	-	-	-	-
2.09.2019	Yangın	-	-	-	-	Ankara/Yenimahalle	Traktör Fabrikası	Metal	-	-
3.09.2019	Yangın	-	Mopak Kağıt ve Karton Sanayi	Mekanik Kıvılcım	-	İzmir/Kemalpaşa	Kağıt Fabrikası	Ağaç, Kağıt, Mobilya	Kurutma Bölümü	-
3.09.2019	Yangın	-	-	-	-	Kocaeli/Çayyova	Ambalaj Fabrikası	Kauçuk,Plastik	Depo	Palet
3.09.2019	Yangın	-	-	-	-	Tekirdağ/Ergene	Çeri Dönüşüm Fabrikası	Ağaç, Kağıt, Mobilya	-	-
04.09.2019	Yangın	-	-	-	Elektrik Tesistinde Arıza	İstanbul/Esenyurt	-	-	Trafo	-
04.09.2019	Yangın	-	-	Elektriksel Kıvılcım	-	İstanbul/Tuzla	-	-	-	-
04.09.2019	Yangın	-	-	Mekanik Kıvılcım	-	İstanbul/Tuzla	-	-	-	-
5.09.2019	Yangın	-	-	Aşırı Isınma	-	Bursa/Kestel	Tekstil Fabrikası	Tekstil	Baca Bölümü	-
5.09.2019	Yangın	-	-	-	-	İstanbul/Esenyurt	Kağıt Peçete Fabrikası	Ağaç, Kağıt, Mobilya	-	-
5.09.2019	Yangın	-	-	-	-	İzmir/Gazemir	Ekmek Fabrikası	Gıda	-	-
5.09.2019	Yangın	-	-	-	-	Tekirdağ/Çerkezköy	Boya Fabrikası	Boya	Baca Bölümü	Kumaş

Tarih	Olay Türü	Kayıp	Firma İsmi	Tutuşurma Kaynağı	Oluş Bıçimleri	İl/İlçe	Fabrika Türü	Sektör	Bölüm	Ekipman/ Malzeme
6.09.2019	Yangın	-	-	-	-	İstanbul/Pendik	Polyester Fabrikası	Kauçuk,Plastik	-	-
6.09.2019	Yangın	-	-	Elektriksel Kıvılcım	-	İstanbul/Sultanbeyli	Yatak İmalathanesi	Tekstil	-	-
06.09.2019	Yangın	-	-	-	-	İstanbul/Tuzla	-	-	-	-
6.09.2019	Yangın	-	-	-	-	Kocaeli/Dilovası	Demir Çelik Fabrikası	Metal	ALYAJ Sist. Besleme	-
6.09.2019	Yangın	-	-	-	-	Kocaeli/Kartepe	Sunta Fabrikası	Ağaç, Kağıt, Mobilya	Açık Alan	-
7.09.2019	Patlama	-	-	Elektriksel Kıvılcım	Elektrik Tesistinde Arıza	Afyonkarahisar	Yem Fabrikası	Gıda	Trafo	-
9.09.2019	Yangın	-	-	Açık Alev	Kaynak/Kesme	Bilecik/Pazaryeri	Un Fabrikası	Gıda	-	-
9.09.2019	Yangın	-	Derinler Döküm Sanayi	-	-	İzmir/Çiğli	Demir Döküm Fabrikası	Metal	-	Emiş Motoru
10.09.2019	Yangın	-	-	-	-	Kocaeli/Çayirova	Reklam Malzemeleri Üretim	Metal	İmalathane	-
12.09.2019	Yangın	-	VOSMER	-	-	İzmir/Gazimur	Otomotiv Yedek Parça Fabrikası	Metal	İmalathane	-
12.09.2019	Yangın	-	-	-	-	Konya/Selçuklu	Alüminyum Korkuluk Fabrikası	Metal	-	-
12.09.2019	Yangın	-	-	-	-	Mersin/Akdeniz	Narenciye Paketleme Tesisi	Gıda	-	-
14.09.2019	Yangın	-	-	-	Sigara Kullanımı	İstanbul/Tuzla	-	-	-	-
14.09.2019	Yangın	-	-	-	-	Kocaeli/Çayirova	Gerİ Dönüşüm Fabrikası	Ağaç, Kağıt, Mobilya	Açık Alan	-
14.09.2019	Yangın	-	-	-	-	Kocaeli/Darica	Yapı Malzemeleri Fabrikası	Çimento, Cam, Seramik	Depo	-
16.09.2019	Yangın	-	EGE Seramik	-	Bakım-Onarım	İzmir/Kemalpaşa	Seramik Fabrikası	Çimento, Cam, Seramik	Tank Söküm Atölyesi	-
16.09.2019	Yangın	-	-	-	-	Kocaeli/Dilovası	Plastik Fabrikası	Kauçuk,Plastik	Baca Bölümü	-
18.09.2019	Patlama	2 Yaralı	-	-	-	İstanbul/Tuzla	Polyester Fabrikası	Kauçuk,Plastik	Tank	-
21.09.2019	Yangın	-	-	-	-	İzmir/Bayındır	Boya Fabrikası	Boya	Hammadde Boya Deposu	-
22.09.2019	Yangın	-	-	-	-	İstanbul/Amavutköy	-	-	-	-
22.09.2019	Yangın	-	-	-	-	Kırkkale/Yahşihan	Plastik Gerİ Dönüşüm Fabrikası	Kauçuk,Plastik	Bahçe	Plastik
22.09.2019	Yangın	-	-	-	-	Kocaeli/Gebeze	Makina Fabrikası	Metal	Depo	-
22.09.2019	Yangın	-	Serhat Atık Gerİ Dönüşüm	Elektriksel Kıvılcım	Elektrik Tesistinde Arıza	Ankara/Kazan	Gerİ Dönüşüm Fabrikası	Ağaç, Kağıt, Mobilya	Ofis	Elektrik Tesisatı
23.09.2019	Yangın	-	-	-	-	Bursa/İnegöl	Gerİ Dönüşüm Fabrikası	Ağaç, Kağıt, Mobilya	-	-
23.09.2019	Yangın	-	-	Mekanik Kıvılcım	-	İstanbul/Başakşehir	Ayakbabi Fabrikası	Tekstil	-	Plastik
25.09.2019	Yangın	2 Yaralı	İMER L&T İŞ MAKİNALARI	-	Toz Tutuşması/Patlama	Aksaray	Transmikser Fabrikası	Metal	Boyahane	-
26.09.2019	Yangın	-	-	-	-	İstanbul/Esenyurt	-	-	-	-
26.09.2019	Yangın	-	-	-	-	Mersin/Tarsus	Çırçır Fabrikası	Tekstil	-	-
27.09.2019	Yangın	-	Arkas Motor Yağları	-	-	Ankara/Yenimahalle	Yağ Fabrikası	Petrokimya,Yağ	Depo	Yağ Bidonu
28.09.2019	Yangın	-	-	Elektriksel Kıvılcım	-	İstanbul/Esenyurt	-	-	-	-
28.09.2019	Yangın	-	Özpalet ve Orman Ürünleri	-	-	İzmir/Kemalpaşa	Palet Fabrikası	Ağaç, Kağıt, Mobilya	Ofis	-
28.09.2019	Yangın	-	-	-	-	Kocaeli/Kartepe	Makina Fabrikası	Metal	Çatı	-
29.09.2019	Yangın	-	-	-	-	İstanbul/Silivri	-	-	-	-
30.09.2019	Yangın	-	İnegöl Kürek Sanayi	-	-	Bursa/İnegöl	Kürek Fabrikası	Metal	-	-
30.09.2019	Yangın	-	-	Mekanik Kıvılcım	-	İstanbul/Bağcılar	-	-	-	-
30.09.2019	Yangın	-	-	-	-	İstanbul/Küçükçekmece	-	-	Baca	-
30.09.2019	Yangın	-	-	-	-	Manisa/Yunusmre	Radyatör Fabrikası	Metal	-	Kimyasal Madde
02.10.2019	Yangın	-	-	Mekanik Kıvılcım	-	İstanbul/Küçükçekmece	-	-	-	-
03.10.2019	Yangın	-	-	-	Sabotaj	İstanbul/Silivri	-	-	-	-
3.10.2019	Yangın	-	BORA Saç Boru ve İmalat San.	-	-	İzmir/Menderes	Saç İmalat Fabrikası	Metal	Depo	-
3.10.2019	Yangın	-	-	-	-	Manisa/Turgutlu	Plastik Kasa Fabrikası	Kauçuk,Plastik	Depo	-
4.10.2019	Yangın	1 Yaralı	Döksen İndüksiyon Isıl İşlem	-	-	Ankara/Sincan	Döküm Fabrikası	Metal	Üretim Alanı	Yağ Havuzu
5.10.2019	Yangın	-	-	Açık Alev	Kaynak/Kesme	Mersin/Tarsus	Çırçır Fabrikası	Tekstil	-	-

Tarih	Olay Türü	Kayıp	Firma İsmi	Tutuşturma Kaynağı	Oluş Biçimleri	İl/İlçe	Fabrika Türü	Sektör	Bölüm	Ekipman/ Malzeme
7.10.2019	Yangın	-	-	-	Kaçak/Sızıntı	Ankara/Yenimahalle	Yalıtım Malzemeleri Fabrikası	Kauçuk,Plastik	-	Propan Tankı
7.10.2019	Yangın	-	-	-	-	İzmir/Foça	Çırcır Fabrikası	Tekstil	Depo	-
8.10.2019	Yangın	-	-	-	-	Düzce/Gölyaka	Parke Fabrikası	Ağaç, Kağıt, Mobilya	-	-
8.10.2019	Yangın	-	-	-	-	Kocaeli/Gebze	Koli Fabrikası	Ağaç, Kağıt, Mobilya	Depo	-
9.10.2019	Yangın	-	-	-	-	Antalya/Serik	Soğuk Hava Deposu	Gıda	-	-
9.10.2019	Yangın	-	-	-	-	İstanbul/Esenyurt	Ayakbabi Kalıbı Fabrikası	Metal	-	-
9.10.2019	Yangın	-	Altınordu Treyler	Elektriksel Kıvılcım	Isıttıcı Kullanımı	Ankara/Kazan	Treyler Fabrikası	Metal	İşçi Koşulu	Elektrikli Isıtıcı
9.10.2019	Yangın	-	Hitit Geri Dönüşüm	Mekanik Kıvılcım	Kaynak/Kesme	Ankara/Mamak	Geri Dönüşüm Fabrikası	Ağaç, Kağıt, Mobilya	Üretim Alanı	Kaynak Makinesi
10.10.2019	Yangın	-	-	-	-	İstanbul/Silivri	-	-	-	-
13.10.2019	Yangın	-	-	Elektriksel Kıvılcım	-	Kahramanmaraş/Dulkadiroğlu	İplik Fabrikası	Tekstil	-	-
14.10.2019	Yangın	-	-	-	-	Giresun	Fındık Fabrikası	Gıda	Silo	-
14.10.2019	Yangın	-	-	-	-	İstanbul/Çekmeköy	-	-	-	-
15.10.2019	Yangın	-	-	-	-	Elazığ	Plastik Fabrikası	Kauçuk,Plastik	Depo	-
16.10.2019	Yangın	-	-	-	-	Diyarbakır/Çnar	Çırcır Fabrikası	Tekstil	Depo	-
16.10.2019	Patlama	-	Yenice Orman Ürünleri	-	-	Karabük/Yenice	Kereste Fabrikası	Ağaç, Kağıt, Mobilya	-	Yağ Kazanı
17.10.2019	Yangın	-	-	Elektriksel Kıvılcım	-	İstanbul/Esenyurt	-	-	-	-
18.10.2019	Yangın	-	-	-	Sigara Kullanımı	İstanbul/Arnavutköy	-	-	-	-
19.10.2019	Yangın	-	-	-	-	İstanbul/Arnavutköy	-	-	-	-
19.10.2019	Yangın	-	-	Mekanik Kıvılcım	-	İstanbul/Avcılar	-	-	-	-
19.10.2019	Yangın	-	-	Mekanik Kıvılcım	-	İstanbul/Pendik	-	-	Bahçe	Palet
19.10.2019	Yangın	-	-	-	-	İstanbul/Silivri	-	-	Baca	-
20.10.2019	Yangın	-	-	Elektriksel Kıvılcım	-	Gaziantep/İslahiye	Çırcır Fabrikası	Tekstil	-	Pamuk
21.10.2019	Yangın	-	-	-	Elektrik Tesistinde Arıza	Kocaeli/Dilovası	Makine Fabrikası	Metal	-	Elektrik Panosu
21.10.2019	Yangın	-	-	-	-	İzmir/Bergama	Çırcır Fabrikası	Tekstil	Depo	-
22.10.2019	Yangın	-	-	-	Toz Tutuşması/Patlama	İstanbul/Sancaktepe	Mobilya Fabrikası	Ağaç, Kağıt, Mobilya	-	Toz Emme Cihazı
22.10.2019	Yangın	-	-	-	-	Adana/Seyhan	Plastik Fabrikası	Kauçuk,Plastik	Depo	-
23.10.2019	Yangın	-	-	-	-	İstanbul/Beylikdüzü	-	-	-	-
23.10.2019	Yangın	-	-	Elektriksel Kıvılcım	-	İstanbul/Beylikdüzü	-	-	-	-
24.10.2019	Yangın	-	-	-	-	Düzce/Cumayeri	Kuru Maya Fabrikası	Gıda	Baca Bölümü	-
24.10.2019	Yangın	-	Doğanlar Çelik Döme	Elektriksel Kıvılcım	-	Ankara/Kazan	Çelik Fabrikası	Metal	Garaj	Yıkama Makinesi
26.10.2019	Yangın	-	-	-	-	İstanbul/Silivri	-	-	Baca	-
27.10.2019	Yangın	-	-	Elektriksel Kıvılcım	-	Konya/Ereğli	Büsküvi Fabrikası	Gıda	Paketleme Bölümü	-
28.10.2019	Yangın	-	-	-	-	Aydın/Germencik	Çırcır Fabrikası	Tekstil	-	Pamuk
29.10.2019	Yangın	-	-	-	-	İstanbul/Silivri	Sünger Fabrikası	Tekstil	Atık Alanı	-
30.10.2019	Yangın	-	-	-	-	İstanbul/Tuzla	Deri Fabrikası	Tekstil	-	-
30.10.2019	Yangın	-	-	-	-	Kahramanmaraş/Onikişubat	Tekstil Fabrikası	Tekstil	Atık Alanı	-
30.10.2019	Yangın	-	-	-	-	Sivas	Atık Plastik Fabrikası	Kauçuk,Plastik	-	-
31.10.2019	Yangın	-	-	-	-	İstanbul/Tuzla	-	-	-	-
2.11.2019	Yangın	-	-	Mekanik Kıvılcım	-	İstanbul/Arnavutköy	Mobilya Fabrikası	Ağaç, Kağıt, Mobilya	-	-
3.11.2019	Yangın	-	Uludağ Maden Suyu	-	-	Bursa/Osmanğazi	İçecek Fabrikası	Gıda	Atık Bölümü	Ambalaj
4.11.2019	Yangın	-	-	Elektriksel Kıvılcım	-	Şanlıurfa/Akçakale	Çırcır Fabrikası	Tekstil	Depo	Pamuk
4.11.2019	Yangın	-	Ozan Hazır Beton	Elektriksel Kıvılcım	-	Ankara/Sincan	Beton Fabrikası	Çimento, Cam, Seramik	Bakım-Onarım Bölümü	Akü
5.11.2019	Yangın	-	-	-	Sabotaj	İstanbul/Kartal	-	-	Baca	-
05.11.2019	Yangın	-	-	-	-	İstanbul/Tuzla	-	-	-	-
5.11.2019	Patlama	3 Yaralı	Plastifay Kimya	-	-	Kocaeli/Dilovası	Plastifay Fabrikası	Kauçuk,Plastik	İmalathane	Reaktör
6.11.2019	Patlama	-	-	-	-	Bursa/Osmanğazi	Kumaş Fabrikası	Tekstil	-	Kumaş Makinesi
07.11.2019	Yangın	-	-	-	Sigara Kullanımı	İstanbul/Tuzla	-	-	-	-
09.11.2019	Yangın	-	-	Elektriksel Kıvılcım	-	İstanbul/Avcılar	-	-	-	-
09.11.2019	Yangın	-	-	-	-	İstanbul/Tuzla	-	-	-	-
9.11.2019	Yangın	-	-	-	-	Kocaeli/Kartepe	Ger Dönüşüm Fabrikası	Ağaç, Kağıt, Mobilya	Depo	-

Tarih	Olay Türü	Kayıp	Firma İsmi	Tutuşturma Kaynağı	Oluş Biçimleri	İl/İlçe	Fabrika Türü	Sektör	Bölüm	Ekipman/ Malzeme
9.11.2019	Yangın	-	-	-	-	Sivas	Plastik Geri Dönüşüm Fabrikası	Kauçuk,Plastik	-	-
10.11.2019	Yangın	-	BAK Rubber	Elektriksel Kıvılcım	Elektrik Tesisatında Arıza	Ankara/Akyurt	Kauçuk Fabrikası	Kauçuk,Plastik	İşçi Koşuşu	Elektrik Tesisatı
11.11.2019	Yangın	-	-	-	-	İstanbul/Tuzla	-	-	-	-
11.11.2019	Yangın	-	OMAS Kesici Metal	-	-	İstanbul/Tuzla	Metal Fabrikası	Metal	Isıl İşlem Bölgesi	Fırın
11.11.2019	Yangın	-	-	-	-	İstanbul/Ümraniye	Kozmetik Fabrikası	Kozmetik,Termizlik	-	-
14.11.2019	Patlama	-	ENFAŞ Enerji Faaliyetleri	-	-	Bursa/Karacabey	Biyogaz Fabrikası	Enerji	-	Fermantasyon Tankı
14.11.2019	Yangın	-	JNR Kumaş Fabrikası	-	-	Osmaniye/Kadiri	Kumaş Fabrikası	Tekstil	Depo	Pamuk
14.11.2019	Yangın	-	-	-	-	Sakarya/Erenler	Gerİ Dönüşüm Fabrikası	Ağaç, Kağıt, Mobilya	Depo	-
16.11.2019	Yangın	-	-	-	-	Balıkesir/Gönen	Süt Fabrikası	Gıda	-	-
16.11.2019	Yangın	-	-	-	-	İstanbul/Çatalca	-	-	-	-
16.11.2019	Yangın	-	-	-	-	İstanbul/Küçükçekmece	Kauçuk Fabrikası	Kauçuk,Plastik	-	-
16.11.2019	Yangın	-	-	-	-	Sakarya/Erenler	Gerİ Dönüşüm Fabrikası	Ağaç, Kağıt, Mobilya	Depo	-
17.11.2019	Yangın	-	-	-	Sabotaj	İstanbul/Ümraniye	-	-	-	-
18.11.2019	Yangın	-	Bur-Yem	Aşırı Isınma	-	Burdur	Yem Fabrikası	Gıda	Silo	-
19.11.2019	Yangın	2 Ölü, 4 Yaralı	-	Elektriksel Kıvılcım	-	İstanbul/Kartal	Mobilya Atölyesi	Ağaç, Kağıt, Mobilya	Marangozhane	-
20.11.2019	Yangın	-	Şiğir Atık ve Bertaraf	Mekanik Kıvılcım	Kaynak/Kesme	Ankara/Kazan	Gerİ Dönüşüm Fabrikası	Ağaç, Kağıt, Mobilya	Üretim Alanı	Kaynak Makinesi
21.11.2019	Yangın	-	Palmyra Bükücü	-	-	Karaman	Büsküvi Fabrikası	Gıda	-	-
21.11.2019	Yangın	-	-	-	-	Manisa/Turgutlu	Çırcır Fabrikası	Tekstil	-	Pamuk Sıkıştırma Cihazı
21.11.2019	Patlama	1 Yaralı	-	-	-	Sakarya/Pamukova	Süt Fabrikası	Gıda	Kalorifer Dairesi	-
22.11.2019	Yangın	-	-	-	Bakım-Onarım	İstanbul/Silivri	Kağıt Fabrikası	Ağaç, Kağıt, Mobilya	-	Tutkal Makinesi
25.11.2019	Yangın	-	-	-	-	İzmir/Bornova	Plastik Ambalaj Deposu	Kauçuk,Plastik	Depo	-
25.11.2019	Patlama	-	Dönmez Varil ve Gerİ Dönüşüm	Kimyasal Tepkime	-	İzmir/Kemalpaşa	Varil Gerİ Dönüşüm Merkezi	Kauçuk,Plastik	Boyahane	-
27.11.2019	Yangın	-	-	-	-	İstanbul/Çatalca	Mutfak Dolabı Kapağı Fabrikası	Ağaç, Kağıt, Mobilya	-	Benzin
28.11.2019	Yangın	-	-	Mekanik Kıvılcım	-	İstanbul/Beylikdüzü	-	-	-	-
28.11.2019	Yangın	-	-	-	-	İstanbul/Tuzla	Maden Cevheri İşleme Fabrikası	Metal	-	-
29.11.2019	Yangın	-	-	-	-	Kocaeli/Gezbe	Metal Fabrikası	Metal	İmalathane	-
1.12.2019	Yangın	-	Teknorot	-	-	Düzce	Otomotiv Yedek Parça Fabrikası	Metal	-	-
1.12.2019	Yangın	-	-	-	-	Kocaeli/Gezbe	Plastik Fabrikası	Kauçuk,Plastik	-	-
3.12.2019	Yangın	-	Solenne Mobilya	Mekanik Kıvılcım	-	Ankara/Akyurt	Mobilya Fabrikası	Ağaç, Kağıt, Mobilya	Üretim Alanı	Havalandırma
3.12.2019	Yangın	-	Woodmont Ahşap	Mekanik Kıvılcım	-	Ankara/Akyurt	Ahşap Fabrikası	Ağaç, Kağıt, Mobilya	Üretim Alanı	Tezgah
4.12.2019	Yangın	7 Yaralı	-	Aşırı Isınma	-	Gaziantep/Şehitkamil	Halı Fabrikası	Tekstil	İmalathane	-
4.12.2019	Yangın	-	Kubilya Kimya ve Boya San.	Elektriksel Kıvılcım	-	İzmir/Aliağa	Boya Fabrikası	Boya	Fırın Bölümü	-
5.12.2019	Yangın	-	-	-	-	Kocaeli/Çayirova	Isı Teknolojileri	Enerji	Konteyner	-
6.12.2019	Yangın	-	-	-	-	İstanbul/Pendik	Kuruyemiş Fabrikası	Gıda	Fırın	-
7.12.2019	Yangın	-	-	-	-	İstanbul/Çatalca	İzolasyon Malzemesi Fabrikası	Kauçuk,Plastik	-	-
8.12.2019	Yangın	-	-	-	-	Ordu	Fındık Fabrikası	Gıda	Kavurma Bölümü	-
9.12.2019	Yangın	-	ALPAR Metal Enjeksiyon	-	Dışardan Sirayet Etme	İzmir/Kemalpaşa	Metal Kalıp Fabrikası	Metal	Baca Bölümü	-
10.12.2019	Patlama	-	-	-	Elektrik Tesisatında Arıza	Kayseri/Kocasinan	Yatak Fabrikası	Tekstil	Trafo	-
11.12.2019	Yangın	-	-	-	-	İstanbul/Güngören	Kumaş Yıkama Fabrikası	Tekstil	Çatı	-
11.12.2019	Yangın	-	-	-	-	Zonguldak	Mobilya İmalathanesi	Ağaç, Kağıt, Mobilya	-	-
12.12.2019	Yangın	-	-	-	-	Kocaeli/Gezbe	Döküm Fabrikası	Metal	-	-
14.12.2019	Patlama	-	İSDEMİR	-	Kaçak/Sızıntı	Hatay/İskenderun	Demir Çelik Fabrikası	Metal	-	Yüksek Fırın

Tarih	Olay Türü	Kayıp	Firma İsmi	Tutuşurma Kaynağı	Oluş Biçimleri	İl/İlçe	Fabrika Türü	Sektör	Bölüm	Ekipman/ Malzeme
18.12.2019	Yangın	-	Şahin Grup	-	-	Ankara/Sincan	-	Metal	Üretim Alanı	Alüminyum Eritme Potası
19.12.2019	Yangın	-	Biomar Sagun	Aşırı Isınma	-	Aydın/Söke	Yem Fabrikası	Gıda	Silo	
19.12.2019	Yangın	-	-	-	-	İzmir/Menderes	Mobilya Fabrikası	Ağaç, Kağıt, Mobilya		Sünger
20.12.2019	Yangın	-	-	-	İstirici Kullanımı	Bursa/Osmangazi	Kağıt Fabrikası	Ağaç, Kağıt, Mobilya		Elektrik Sobası
20.12.2019	Yangın	1 Yaralı	TÜPRAŞ	-	-	İzmir/Aliağa	Rafineri	Petrokimya,Yağ	-	-
21.12.2019	Yangın	-	Ege Fren Sanayi	Aşırı Isınma	-	İzmir/Gaziemir	Otomotiv Yedek Parça Fabrikası	Metal	Boyahane	
21.12.2019	Yangın	-	-	-	-	Kocaeli/Kartepe	Geri Dönüşüm Fabrikası	Ağaç, Kağıt, Mobilya		Yağ Tankı
22.12.2019	Yangın	-	-	-	-	İstanbul/Silivri	Kayış Üretim Fabrikası	Kauçuk,Plastik	Bahçe	Plastik
22.12.2019	Yangın	2 Yaralı	Toyota	-	-	Sakarya/Arifiye	Otomotiv Fabrikası	Metal	Boyahane	-
23.12.2019	Yangın	-	-	-	-	Bursa/Osmangazi	Hurda Fabrikası	Metal	-	
25.12.2019	Yangın	-	-	-	-	Şanlıurfa/Akçakale	Tekstil Fabrikası	Tekstil	-	
30.12.2019	Yangın	-	Murat Nakliyat	Mekanik Kıvılcım	-	Ankara/Kazan	Lojistik Deposu	Taşımacılık	Mutfak Bölümü	Ocak
31.12.2019	Yangın	-	-	Açık Alev	Kaynak/Kesme	Kayseri/Kocasinan	Plastik Boru Fabrikası	Kauçuk,Plastik	İmalathane	
31.12.2019	Patlama	-	-	-	-	İstanbul/Zeytinburnu	Dokuma Fabrikası	Tekstil	-	



TMMOB KİMYA MÜHENDİSLERİ ODASI İSTANBUL ŞUBESİ

Caferağa Mah. General Asım Gündüz Cad. No:37 Yeğiner Apt.
B Blok K:4 D:7 Bahariye-Kadıköy/İstanbul

İrtibat Tel: **[0216] 449 37 10/11/12**

Fax: **[0216] 449 37 13**

GSM: **[0533] 486 55 49**

e-posta: **istanbul@kmo.org.tr**



kmoistanbulsube