

**TMMOB
KİMYA MÜHENDİSLERİ ODASI
İSTANBUL ŞUBESİ**



**endüstriyel
yangınlar ve
patlamalar
raporu
2021**

TMMOB Kimya Mühendisleri Odası, 1954 yılında Anayasanın 135. maddesinde tanımlanan 7303 sayılı yasa ile kurulmuş, kamu kurumu niteliğinde, Türk Mühendis ve Mimar Odaları Birliği'ne (TMMOB) bağlı bir meslek kuruluşudur.

Kimya Mühendisleri Odası, çalışmalarını kamu yararı gözeterek sürdürmektedir. Kimya Mühendisliği, Biyomühendislik, Polimer Mühendisliği ve Biyoproses Mühendisliği mesleklerinin ülke, toplum ve üyelerinin yararları doğrultusunda uygulanması ve geliştirilmesini amaçlar.

Kuruluş amaçlarımızdan biri de meslek alanlarımızdan yola çıkarak, halk sağlığı, çevre sağlığının korunmasına yönelik çalışmalar yapmaktır. Bu amaçla çeşitli konularda, kamuoyunu bilgilendirici açıklamalar ve incelemeler yapmakta, raporlar ve broşürler yayınlamaktadır.

Bu amaçla 2017 yılında TMMOB Kimya Mühendisleri Odası İstanbul Şubesi olarak ülkemizde her yıl gerçekleşen Endüstriyel Yangınlar ve Patlamalar Raporu yayınlamaya başlamıştır. 2022 yılı ile birlikte beşinci sayısını çıkardığımız Endüstriyel Yangın ve Patlama Raporu bu konuda yapılan en kapsamlı çalışma özelliğini taşımaktadır. Basından, kamu ve özel kurumlardan edinilen veriler ile hazırlanan raporumuz gerçek hayatta olan olaylara ışık tutmakta, yaşanan kazaların bir daha tekrar etmemesi için öneriler içermektedir.

Sektör paydaşlarımıza, Oda örgütülüğümüze ve kamuoyuna saygılarımızla duyurulur.

TMMOB Kimya Mühendisleri Odası İstanbul Şubesi

ENDÜSTRİYEL YANGINLAR VE PATLAMALAR

2021 YILI RAPORU

HAZIRLAYAN
TMMOB KİMYA MÜHENDİSLERİ ODASI İSTANBUL ŞUBESİ

Adres:
Caferağa Mah. General Asım Gündüz Cad. (Bahariye Cad.)
No:37 Yeşiner Apt. B Blok D:7
Kadıköy/İstanbul
İrtibat Tel: (0216) 449 37 10/11/12
Fax: (0216) 449 37 13
GSM: (0533) 486 55 49
e-posta: istanbul@kmo.org.tr
Web: www.kmo.org.tr
Facebook/Instagram/Twitter: @kmoistanbulsube

Kimya Mühendisleri Odası (KMO) İstanbul Şubesi'nin tespitlerine göre 2021 yılında, Türkiye'de 394 endüstriyel yangın ve patlama meydana gelirken bu olayların 358'i endüstriyel yangın, 36'sı ise endüstriyel patlama olarak sınıflandırılmıştır. Gerçekleşen bu endüstriyel yangın ve patlamalarda 8 işçi hayatını kaybetmiş, 103 işçi yaralanmıştır. Yüzlerce kişi ise yangından sonra ortaya çıkan boğucu ve zehirleyici gazlardan etkilenerek tedavi görmüştür. Tespit edilen yangın ve patlamaların %20'si ağaç, kağıt, mobilya, %16'sı metal, %16'sı tekstil, %12'si kauçuk, plastik ve %9'u gıda sektörlerinde faaliyet gösteren endüstriyel tesislerde gerçekleşmiştir.

394

2021 yılında
gerçekleşen endüstriyel
yangın sayısı

VAKA TİPİ	SAYI	OLAY ETKİSİ	SAYI
YANGIN	358	ÖLÜM	8
PATLAMA	36	YARALANMA	103

Tablo 1:
2021 Yılı
Yangın/Patlama
Sayıları ve Etkileri

1. GİRİŞ

Bilimin ve teknolojinin gelişmesine paralel olarak endüstriyel tesislerin sayısı arttıkça kullanımı artan kimyasallar ve kimyasal süreçler, bir yandan üretim süreçlerini ve hayatı kolaylaştırırken, diğer yandan da denetlenmeden, önlem alınmadan ve uygunsuz kullanımları ile hem insan hem de çevre için risk teşkil edebilmektedir.

Kimyasal maddeler, tüketici mallarının yanı sıra, tarım, imalat, inşaat ve hizmet sektörlerinin de önemli üretim bileşenlerindedir. Bu maddelerin taşınması, depolanması, üretimi, kullanımı ve bertarafı sırasında oluşabilecek bir aksaklık sonucu meydana gelebilecek kazalar ağır tahribata yol açma potansiyeli taşımaktadır.

Tehlikeli kimyasallar patlayıcı, oksitleyici, çok kolay alevlenir, kolay alevlenir, alevlenir, toksik, çok toksik, zararlı, aşındırıcı, tahriş edici, hassaslaştırıcı, kanserojen, mutajen, üreme için toksik ve çevre için tehlikeli özelliklerden bir veya birkaçına sahip madde ve/veya karışımları kapsamaktadır. Tehlikeli kimyasallar sadece bu maddeleri doğrudan kullanan kişi ya da işletmeleri değil, olası endüstriyel kazalar halinde kitleleri, çevreyi ve doğal yaşamı etkileyebilecek potansiyele sahiptir. Yaşanan kazalar işçilerde ve/veya bölge sakinlerinde can kayıplarına, yaralanmalara, akut veya sebeb olmakta; havayı, suyu, toprağı, hayvanları kısacası doğayı olumsuz etkilemekte ve zarar vermektedir. Kimyasal kaynaklı olan endüstriyel kazalar genellikle yangın, patlama ve kimyasal yayılım şeklinde meydana gelmektedir.

Yanma, oksijen ile yanıcı maddenin belli bir orandaki karışımının tutuşturma kaynağı ile birleşmesi sonucu oluşan kimyasal tepkimedir. Patlama ise yanıcı maddenin tamamının veya büyük bir kısmının hızla yanması sonucu bir şok dalgası oluşturan kimyasal reaksiyon olarak tanımlanır. Yanıcı maddeler; gaz, buhar, sis veya toz şeklinde olabilir. Patlamalar kimyasal olduğu gibi fiziksel

nedenlerle de olabilmektedir. Bu tür patlamalar genellikle basınç artışı sonucu gerçekleşmektedir. Yangın sonucunda patlamalar gerçekleşebildiği gibi patlamaların sonucunda da yangınlar tetiklenebilmekte, ayrıca yanma tepkimesi sonucu ortaya çıkan gazlar boğucu, zehirleyici vb. olumsuz etkiler yaratabilmektedir.

Yangınlar ve patlamalar önüne geçilemez olaylar değildir. Uzman kişilerce bilimsel ve teknolojik kökenli yangın, proses ve iş güvenliği tedbirleri ile endüstriyel yangın ve patlamaların birçoğu önlenbilir ve insana/çevreye olan etkileri azaltılabilir. Her endüstriyel tesisin yangın ve patlama riski farklı boyutlarda olmasına rağmen havadaki oksijen oranının yeterli seviyelerde olduğu, yanıcı/patlayıcı malzemelerin bulunduğu bütün tesislerin yangın çıkma potansiyeline sahip olduğunun kabul edilmesi, yangın güvenliğinin ilk adımı olmalıdır. Yangın ve patlama güvenliğinin sağlanmasında yanıcı malzemeler ve tutuşturma kaynaklarının kontrollü kullanımı gerekmektedir. Yanıcı malzemelerin temel depolanma kurallarına uyulmaması, açık alev vb. işlerde iş izni sisteminin olmaması veya etkin olarak kullanılmaması gibi faktörler endüstriyel yangın ve patlamaların en önemli sebeplerindedir.

Amerika Birleşik Devletlerinin Ulusal Yangından Korunma Kurumu'na (National Fire Protection Association) göre endüstriyel yangınların beş temel sebebi vardır. Bu sebepler; yanıcı tozlar, sıcak işler, yanıcı sıvılar ve gazlar, hatalı ekipman ve makineler, elektriksel tehlikeler olarak belirlenmiştir. Belirtilen bu sebepler değerlendirildiğinde, toz patlamaları, yanıcı sıvı ve gazlar için koruyucu uygulamaların önemi anlaşılmaktadır. Elektriksel tehlikeler ise zarar görmüş kablolar, aşırı yüklenmiş priz veya devreler, aşırı uzun ve eklemeli uzatma kabloları, statik boşalma olarak sınıflandırılır. Ülkemizde çıkan yangınlarda da bu beş temel sebebi sıklıkla görmektediriz.

Son dönemde ekonomik kriz koşullarının da etkisiyle, endüstriyel yangınları firmaların sigorta şirketlerinden para alabilmek için bilinçli olarak çıkardıkları kamuoyunda sıkça dile getirilmektedir. Söz konusu iddianın günümüzde ve hatta geçmişte hiç gerçekleşmediğini söylemek doğru olmaz ancak endüstriyel yangınların çoğunluğunu bu şekilde yorumlamak da sağlıklı bir bakış açısı değildir. Yangınların bilinçli çıkarıldığı iddiası her yangın için ayrı ayrı kanıtlanmaya muhtaçtır. Endüstriyel yangın, patlama ve diğer büyük endüstriyel kazaların en büyük sebebinin proses ve iş güvenliği tedbirlerinin yeterli olmaması olduğu unutulmamalıdır.

Kimya Mühendisleri Odası İstanbul Şubesi olarak bizlerde Endüstride meydana gelen yangın ve patlamalara ait verileri derleyerek, bu olayların tekrar etmemesi adına çözüm önerilerimizin yer aldığı Endüstriyel Yangın ve Patlamalar raporunu 2017 yılından beri kamuoyu ile paylaşmaktayız.

2. ÇALIŞMANIN YÖNTEMİ

2021 Yılı Endüstriyel Yangın ve Patlamalar Raporu hazırlanırken önceki yıllara ait raporlara göre veri kaynakları arttırılmaya çalışıldı. Basından tarama işlemi yaparken ulusal ve yerel basında yer alan hiçbir haberi atlamamak için uğraş verildi.

Basının haricinde, bilgi edinme kanunu kapsamında çeşitli devlet kurumlarından yangın ve patlamalar konusunda bilgi talep edildi.

Bütün il belediyelerinin İtfaiye Daire Başkanlıklarına bilgi edinme kanunu kapsamında e-posta veya CİMER aracılığı ile yazı yazılarak 2021 yılı içerisinde kendi illerinde yaşanan endüstriyel yangın

ve patlamalar ile ilgili bilgiler talep edildi. Resmi kurumların yanı sıra birçok sigorta şirketinden de e-posta aracılığı ile 2021 yılı içerisinde tespit ettikleri endüstriyel yangın ve patlamalar ile ilgili veriler talep edildi. Talep edilen birçok sigorta şirketinden tarafımıza dönüş olmamış veya bilgilerin gizli olduğu ve paylaşamayacağı bildirilmiştir.

2021 Yılı Endüstriyel Yangın ve Patlamalar Raporu'nun hazırlık aşamasında bilgi paylaşımı ile katkıda bulunan kurumlar Tablo 2'de belirtilmiş olup, veri tabanlarında olan bilgileri bizlerle paylaşan kurumlar belirtilmiştir. Bilgi talep edilen diğer il belediyeleri ve kurumlardan ise bir kısmı illerinde endüstriyel yangın ve patlama olmadığını belirtmiş veya raporun son düzenleme tarihine kadar tarafımıza dönüş yapmamıştır. Talebimize geri dönüş yapan tüm kurumlara da teşekkür ederiz.

VERİ PAYLAŞIMINA KATKIDA BULUNAN KURUMLAR

1	İstanbul Büyükşehir Belediye Başkanlığı - İtfaiye Dairesi Başkanlığı
2	İzmir Büyükşehir Belediye Başkanlığı - İtfaiye Dairesi Başkanlığı
3	Adana Belediye Başkanlığı - İtfaiye Dairesi Başkanlığı
4	Doğa Sigorta

Tablo 2:

**Veri Paylaşımına
Katkıda Bulunan
Kurumlar**

Sigorta şirketlerinden gelen yangın ve patlama verilerini incelediğimizde, ihbarı yapan kurumlar makine hasarı, poliçe yenilenmesi vb. zararları da sehven yangın olarak yazmış; ramak kala olarak niteleyebileceğimiz ancak endüstriyel yangın ya da patlamaya dahil edemeyeceğimiz veriler de bulunmaktaydı. Toplanan tüm veriler büyük bir titizlikle incelendi ve uygun bulunanlar rapora dahil edildi. Bu kapsamda, Aksaray Belediyesi, Çankırı Belediyesi, Türkiye Sigorta, Groupama Sigorta, Dubai Sigorta kurumlarından gelen verilerin çalışmamızın temelini oluşturan veri tabanına aktarımında uyarlamaya ihtiyaç olduğu ortaya çıktı. İlerleyen dönemde daha sağlıklı bir örtüştürme yapmak için iletişim halinde kalacağımızı belirtir, değerli paylaşımları için kendilerine teşekkür ederiz.

Endüstriyel yangın ve patlamaların tutuşturma kaynaklarını ve oluş biçimlerini belirlerken kullandığımız terminoloji aşağıdadır:

Açık Alev: Kaynak, şaloma vb. işlemlerde alevin yanıcı maddeleri tutuşturması

Aşırı Isınma: Malzemelerin kendi kendine tutuşma sıcaklığını geçmesi

Bakım-Onarım: Bakım ve onarım işlemleri sırasında gerekli tedbirlerin alınmaması

Dışarıdan Sirayet Etme: Tesisin dışında çıkan yangınların tesise sirayet etmesi

Mekanik Kıvılcım: Çeşitli makine ve aletlerin çalışması esnasında oluşan kıvılcımın yanıcı maddeleri tutuşturması

Elektriksel Kıvılcım: Elektrik tesisatında ve elektrikli aletlerden çıkan kıvılcımın yanıcı maddeleri tutuşturması

Elektrik Tesisatında Arıza: Elektrik tesisatındaki kusurlar

Elektrikli Cihazlarda Arıza: Elektrikli aletlerdeki kusurlar

Kaçak/Sızıntı: Tank veya borulardaki yanıcı sıvıların kaçak sebebiyle dışarıya sızması

Kaynak/Kesme: Kaynak ve kesme işlemlerinin uygun yapılmaması

Yıldırım: Tesise yıldırım düşmesi

Sabotaj: Kişi veya kişilerce kasıtlı olarak yangın çıkarılması

Sigara Kullanımı: Uygun olmayan yerlerde sigara içilmesi veya izmaritlerin uygun olmayan yerlere atılması

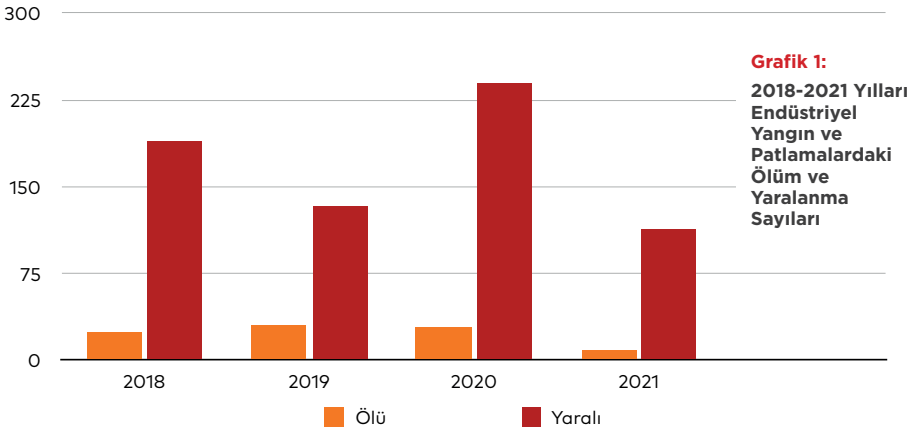
Kimyasal Tepkime: İki farklı kimyasalın istek dışı veya istenilen ortam dışında tepkimeye girmesi

3. 2020 YILI VERİLERİNİN YORUMLANMASI VE ÖNCEKİ YILLAR İLE KARŞILAŞTIRILMASI

2021 yılında, Türkiye’de en az 394 endüstriyel yangın ve patlama gerçekleşmiştir. Bu olayların 358’i endüstriyel yangın, 36 tanesi ise endüstriyel patlamadır. Bu endüstriyel yangın ve patlamalarda en az 8 işçi hayatını kaybetmiş, 103 işçi yaralanmıştır. Yüzlerce kişi ise yangından sonra ortaya çıkan boğucu ve zehirleyici gazlardan etkilenerek tedavi görmüştür. Değerlendirme yapılrken sadece hastanede tedavi altına alınan kişiler yaralı olarak kabul edilmiştir. Mesai saatleri dışında yaşanan olaylar bilançonun çok daha ağır olmasını yine engellemiştir.

Grafik 1’de görüldüğü üzere; 2021 yılı içerisinde yaşanan endüstriyel yangın ve patlamaları önceki yıllara göre karşılaştırdığımızda; ölüm ve yaralanmalarda azalış görülmüştür. 2021 yılı içerisinde çok büyük bir ölçekte endüstriyel patlama ve yangının olmaması bu durumu doğurmuştur. Azalmakla birlikte ölüm ve yaralanma sayısının çokluğu endüstriyel yangın ve patlamaların ciddiyetini ortaya sunmaktadır.

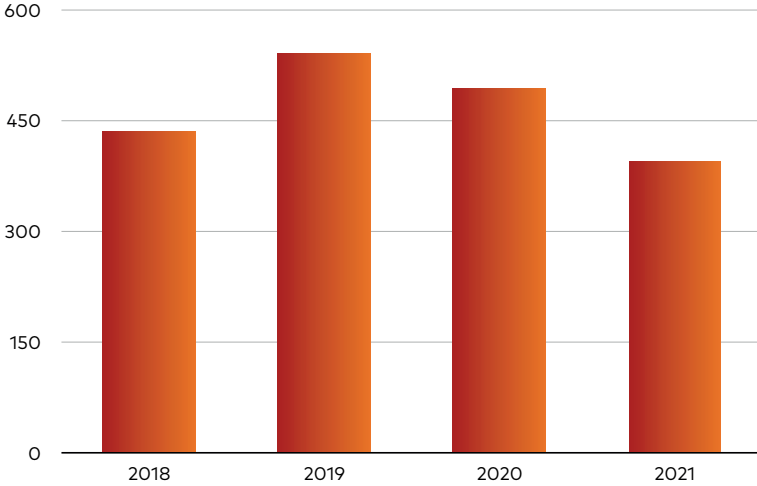
YILLARA GÖRE ÖLÜM VE YARALANMA





2018 yılında en az 436, 2019 yılında ise en az 541, 2020 yılında ise 493 endüstriyel yangın ve patlama gerçekleşmişti (Grafik 2). Beş yıl boyunca rapor hazırlanırken bilgi kaynaklarımızın artışından kaynaklı yangın ve patlama sayılarının zamanla değişimi, güvenilir bir yorum yapmayı güçleştirmektedir. Bu sebeple 2017 yılı yangın ve patlama raporumuzun verileri bu yılın raporuna dahil edilmemiştir. Karşılaştırmalarımız 2018-2019-2020 yıllarını kapsamaktadır.

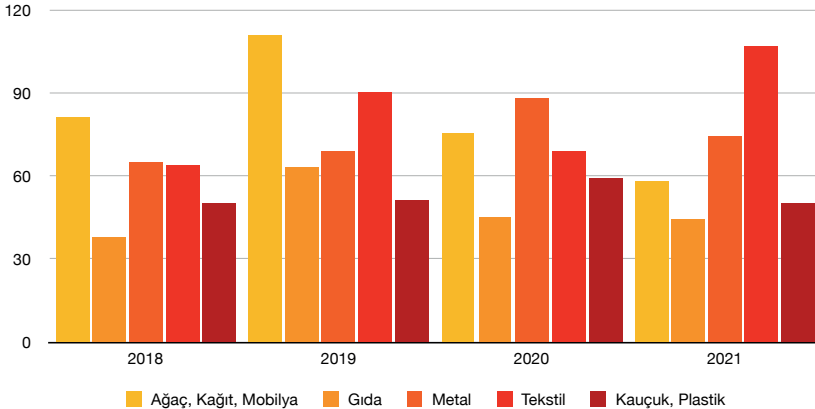
YILLARA GÖRE YANGIN VE PATLAMA SAYILARI



Grafik 2:
2018-2021 Yılları
Endüstriyel
Yangın ve
Patlama Sayıları
Karşılaştırması

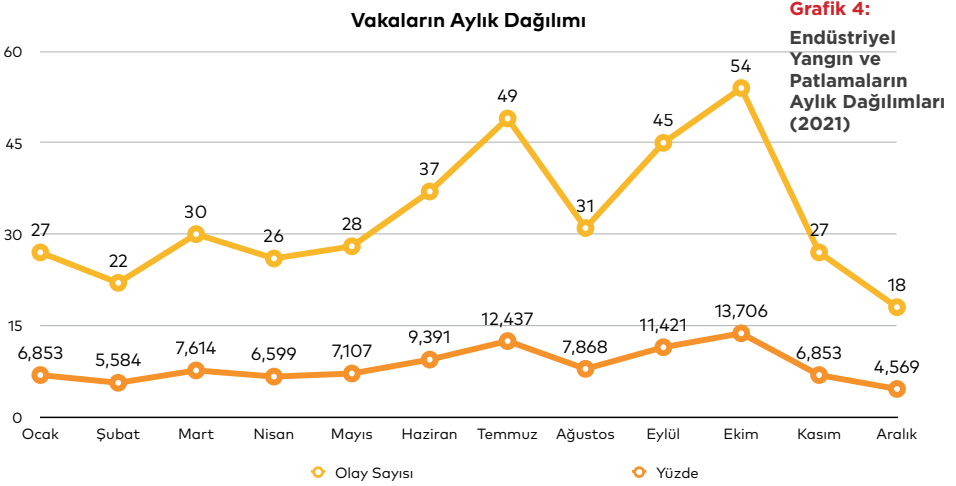
2018, 2019, 2020 ve 2021 yıllarında yaşanan endüstriyel yangın ve patlama vakalarının sektörel bazda sayıları, karşılaştırmalı olarak Grafik 3'te görülmektedir. Geçtiğimiz yıllarda olduğu gibi ağaç, kağıt, mobilya, metal ve tekstil sektörleri yine en yüksek olayların yaşandığı iş kolu olarak görülmektedir.

YILLARA GÖRE ÖLÜM VE YARALANMA



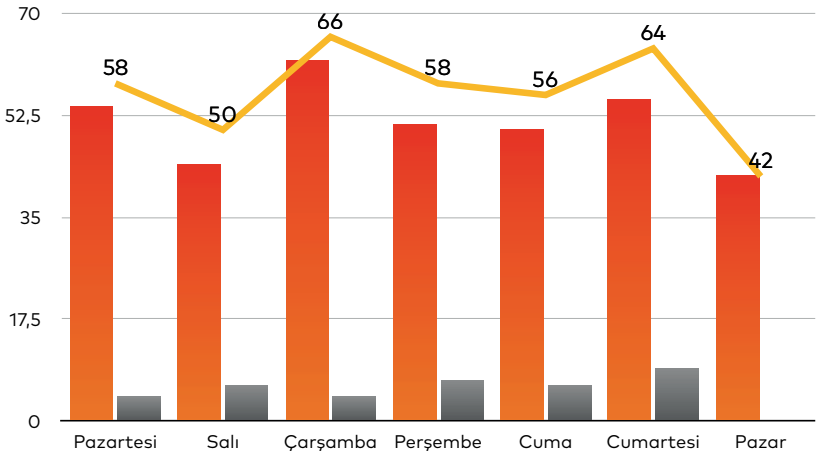
Grafik 3:
2018-2021 Yılları
Endüstriyel
Yangın ve
Patlama
Sayılarının
Sektörel
Karşılaştırması

Grafik 4'te ise 2021 yılındaki endüstriyel yangın ve patlamaların aylara göre dağılımı verilmiştir. Yaz aylarında daha fazla olay yaşanmasına rağmen, genellikle yıllık izin dönemine gelmesi hayatını kaybeden ya da yaralanan çalışan sayısında da doğrudan bir artış olmamasına etki olarak görülebilir. Bunun yanı sıra edinilen veriler çerçevesinde 'kendi kendine tutuşma' şeklindeki olayların daha çok bu dileme denk geldiği görülmektedir. Bu anlamda endüstride mevsim koşullarına uygun aksiyonların alınması fayda sağlayacak olup, sonuçlar başlığında daha ayrıntılı yer verilecektir.



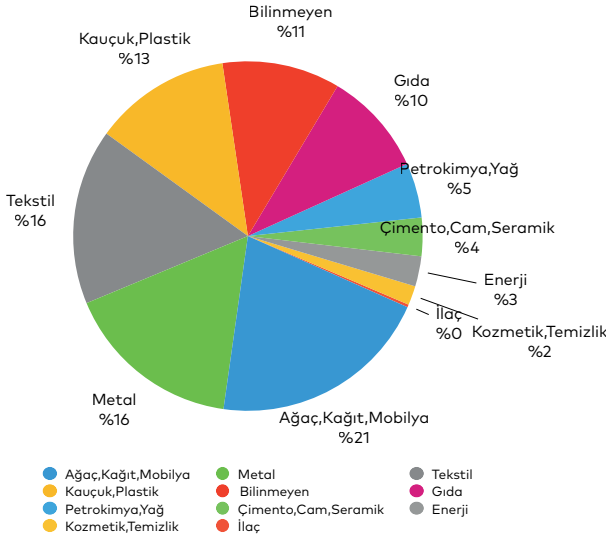
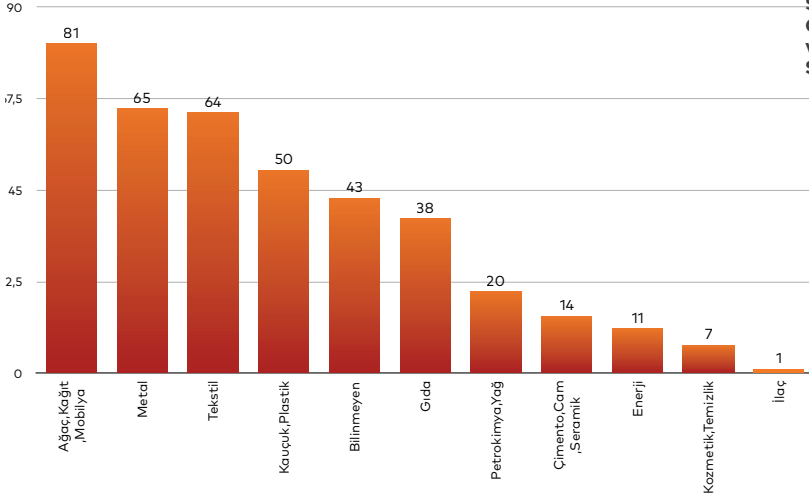
Yaşanan endüstriyel yangın ve patlamaların çoğunlukla hangi günlerde gerçekleştiği yönünde inceleme yapıldığında, Pazar günü haricinde dağılımın benzer eğilimde olduğu görülmektedir. Bu durumun yanı sıra hafta tatili olan cumartesi ve pazar günleri yaşanan yangın ve patlamalar incelendiğinde, normal çalışma günlerine göre büyük farkların olmadığı görülmektedir. (Grafik 5).

**Grafik 5:
Endüstriyel Yangın ve Patlama Sayılarının Haftalık Dağılımı (2021)**



SEKTÖRLERE GÖRE YANGIN VE PATLAMA SAYILARI

Grafik 6:

Sektörlere
Göre Yangın
ve Patlama
Sayıları

Grafik 7:

2021 Yılı
Endüstriyel
Yangın ve
Patlamaların
Sektörlere
Göre Yüzdesele
Dağılımı

Grafik 6 ve Grafik 7'de 2021 yılında yaşanan Endüstriyel Yangın ve Patlamaların sektörlere göre sayıları ve yüzdesele dağılımları görülmektedir. Endüstriyel yangın ve patlamaların sektörel dağılımına bakıldığında; "metal", "tekstil", "ağaç, kağıt, mobilya", "kauçuk ve plastik" sektörlerinde yoğunluk görülmektedir. Tüm yangın ve patlamaların en az %66'sı bu dört sektörde gerçekleşmiştir. Geçtiğimiz sene de bu oran benzer şekilde %65 idi. Endüstriyel yangın ve patlamaların yaklaşık %11'inin ise sektörü tespit edilememiştir.

Tespit edilen yangın ve patlamaların 81'i ağaç, kağıt, mobilya (%21), 65'i metal (%16), 64'ü tekstil (%16), 50'si kauçuk ve plastik (%13) ve 36'sı gıda (%10) sektörlerinde faaliyet gösteren endüstriyel tesislerde gerçekleşmiştir.

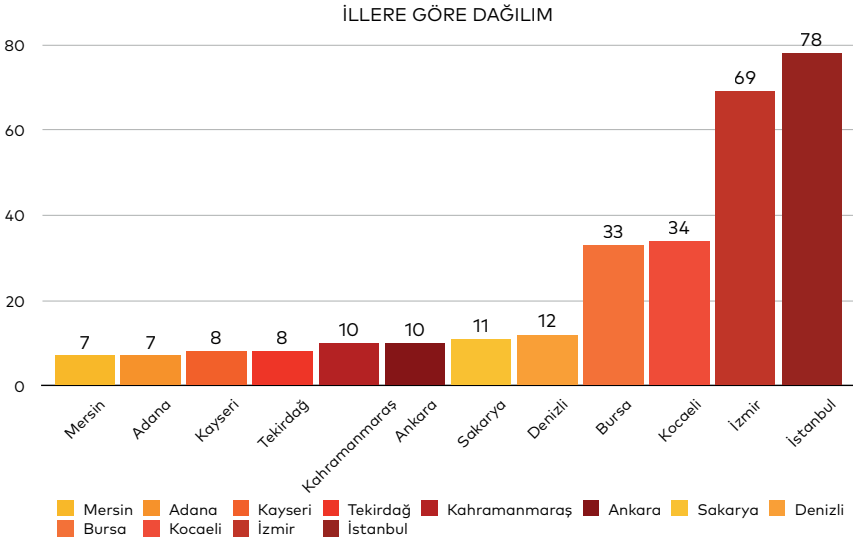
2018 yılından 2021 yılına endüstriyel yangın ve patlamalarda öne çıkan sektörler değişmemiştir. En çok endüstriyel yangın ve patlama olan sektör 2018 yılında **tekstil**, 2019 yılında **metal**, 2020 ve 2021 yılında ise **ağaç, kağıt, mobilya** olmuştur (Grafik 3). Bu konuda ayrıntılı bir karşılaştırmayı daha sağlıklı yapabilmek adına sektörü tespit edilemeyen yangın ve patlamalar çıkarıldığında geriye kalan yangın ve patlamalardaki yüzdesel dağılıma bakmamız gerekmektedir.

Endüstriyel yangın ve patlamalar incelendiğinde sektörden bağımsız olarak geri dönüşüm ve atık bertaraf tesisleri, yangınların en sık görüldüğü tesis türlerinden biridir. 2021 yılı içerisinde atıkların çeşitli amaçlarla toplandığı tesislerde 36 yangın tespit edilmiştir. Bu tesislerde düzensiz istiflemenin yaygın olması, kağıt, karton, plastik vb. yanıcı maddelerin çoğunlukta olması gibi sebepler yangın ve patlamaları arttırmaktadır. Atık ve geri dönüşüm tesislerinde denetimler mutlaka arttırılmalıdır.

Endüstriyel yangın ve patlamaların tesis içerisinde gerçekleştiği bölümler incelendiğinde, bölümü tespit edilen 156 yangın ve patlamanın 55'inin depolama yapılan depo ve silo bölümlerinde gerçekleştiği görülmektedir. Depolama, yangın güvenliği için özel tedbirler gerektiren bir alandır. Bu durum özellikle yanıcı malzemelerin depolanması üzerinde durulması gerekliliğini ortaya koymaktadır.

Grafik 8:

2021 Yılı İllere Göre Endüstriyel Yangın ve Patlama Sayıları

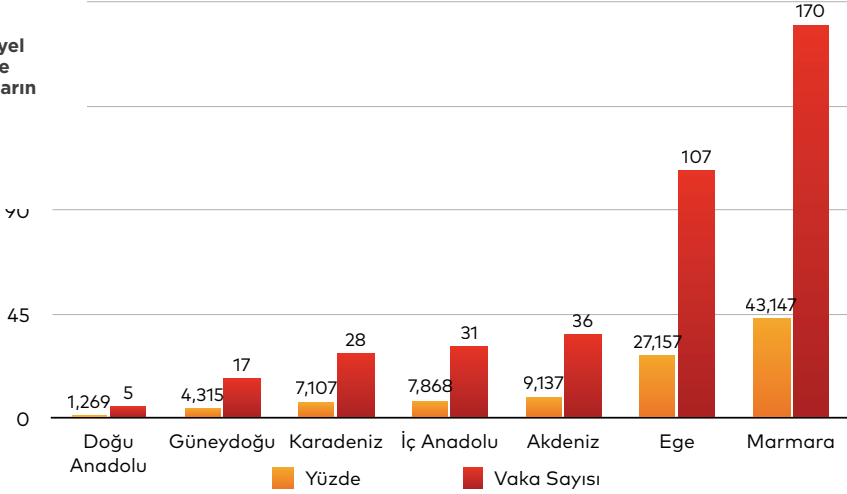


Grafik 8'de gösterilen, 2020 yılında gerçekleşen endüstriyel yangın ve patlamaların illere göre dağılımları incelendiğinde ise beklenildiği üzere sanayinin yoğun olduğu bölgelerde daha fazla olduğu görülmektedir.

Grafik 9'da verilen bölgesel dağılımlar incelendiğinde ise Marmara Bölgesi'ndeki yangın ve patlamalar toplamın %43,1'ini, Akdeniz ve Ege Bölgeleri toplamı ise %38,2'sini kapsamaktadır. Özellikle bu bölgelerde alınan önlemler, yapılan çalışmalar ve denetimler arttırılmalıdır.

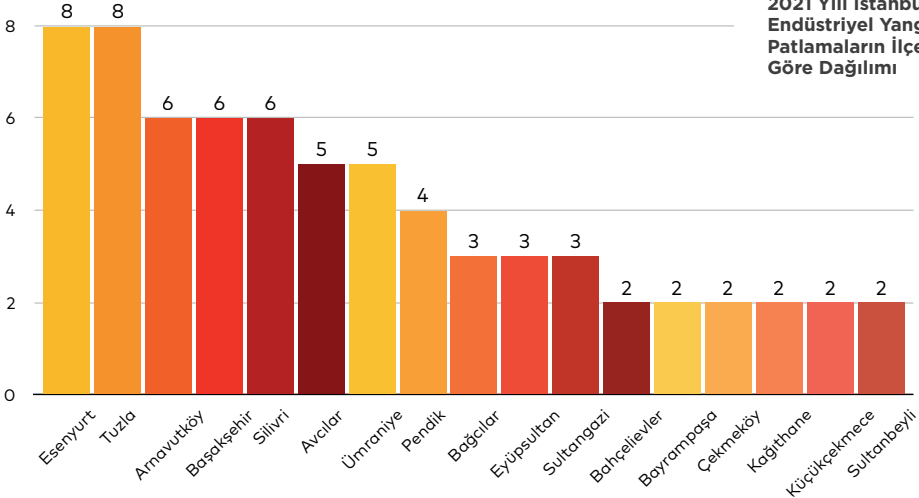
BÖLGESEL DAĞILIM

Grafik 9:
2021 Yılı
Endüstriyel
Yangın ve
Patlamaların
Bölgesel
Dağılımı



Endüstriyel yangın ve patlamaların en çok gerçekleştiği il olan İstanbul'da yangın ve patlamaların ilçelere dağılımına bakıldığında, özellikle kimya sanayi sitelerinin yoğun olarak bulunduğu Tuzla ve Esenyurt'un ön plana çıktığı görülmektedir. Bu iki ilçeyi, yine sanayinin yoğun olduğu Arnavutköy, Başakşehir ve Silivri takip etmektedir. Tuzla, Esenyurt, Zeytinburnu, Başakşehir ve Ümraniye ilçelerinde çıkan yangın ve patlama sayısı İstanbul'daki toplam yangın ve patlama sayısının %43,5'ini oluşturmaktadır. Bu ilçelerde sanayi tesisleri ve diğer fabrikaların yaşam alanlarından tam anlamıyla soyutlandığı söylenemez. Bu durum, endüstriyel yangın ve patlamaları toplumsal bir sorun haline dönüştürmektedir. Önceki yıllara bakıldığında da İstanbul'daki endüstriyel yangın ve patlamaların neredeyse aynı ilçelerde yoğunlaştığı görülmektedir.

İSTANBUL İLÇELERİNDEKİ DAĞILIM

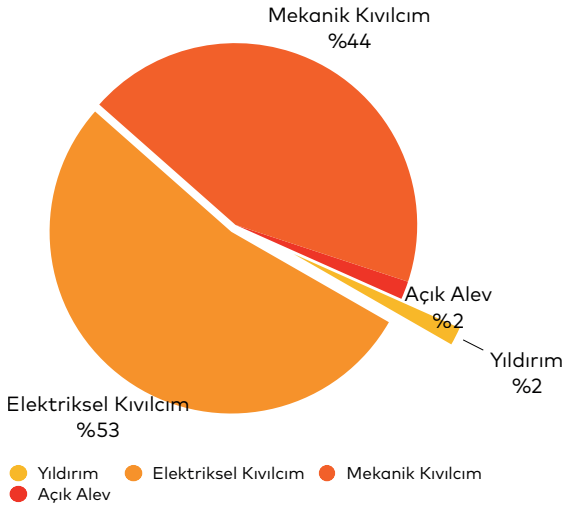


Grafik 10:
2021 Yılı İstanbul'daki
Endüstriyel Yangın ve
Patlamaların İlçelere
Göre Dağılımı

Geçmiş yıllardaki raporlarımıza benzer bir şekilde, bu raporda yer alan endüstriyel yangın ve patlamalardan sadece %16'lık kısmının tutuşturma kaynağı tespit edilmiştir. Bu durumun sebebi, yangın ve patlamalar hakkında basına ayrıntılı bilgi verilmemesidir. Tutuşturma kaynağı tespit edilen yangın ve patlamalarda elektriksel kıvılcım kaynaklı olanlar ön plana çıkmaktadır. Elektrik tesisatlarının periyodik bakım ve kontrollerinin yapılmaması, elektrikli çalışmalarda iş güvenliği kurallarının ihlal edilmesi, elektrik kaynaklı yangınların artmasına sebep olmaktadır. Elektriksel kıvılcım kaynaklı yangın ve patlamaları, mekanik kıvılcım kaynaklı olanlar takip etmektedir.

Mekanik kıvılcım kaynaklı yangın ve patlamaların önüne geçebilmek için mekanik kıvılcım kaynağı olduğu bilinen ekipmanların çalışmaları sırasında özel tedbirler alınmalı ve iş izni sistemi uygulanmalıdır. Açık alev kaynaklı yangınlar için de aynı durum geçerlidir. Aşırı ısınma kaynaklı yangın ve patlamaların ise genellikle havalandırma bacalarının içindeki kurumun ısınmasıyla ortaya çıktığı görülmektedir.

TUTUŞTURMA KAYNAKLARI BİLİLEN YANGIN VE PATLAMALARIN DAĞILIMI

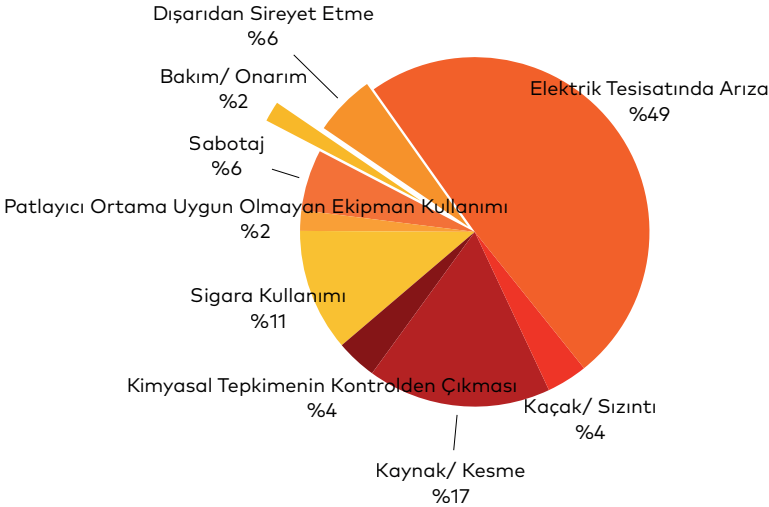


Grafik 11:
2021 Yılında Yaşanan Endüstriyel Yangın ve Patlamaların Tutuşturma Kaynakları (Bilinmeyenler Hariç)

2021 yılında tespit edilen endüstriyel yangın ve patlamalardan yaklaşık olarak %13'ünün oluş biçimi tespit edilmiştir (Grafik 12). Oluş biçimi tespit edilen yangın ve patlamalarda elektrik tesisatında arıza, dışarıdan sirayet etme ve kapalı alan çalışmaları ön plana çıkmaktadır.

Yanıcı ve parlayıcı maddelerin bulunduğu endüstriyel alanlardaki sigara kullanımı, ateşli çalışma yapılması (kaynak, spiral kesme-taşlama vb.) firmaların oldukça dikkat etmesi gereken konulardır. Firmaların bir kısmı çalışanların işe fazla ara vermemesi vb. sebeplerle sigara kullanımına izin verebiliyor veya zaman zaman göz yumabiliyor. Ayrıca sadece yasaklamakla yetinilmemeli, çalışanlar sürekli olarak kontrol edilmelidir. Ateşli çalışmalar yapılacaksa gerekli önlemler (yanıcıların uzaklaştırılması, gaz ölçümü vb.) alındıktan sonra kontrollü şekilde yapılmalıdır.

OLUŞ BIÇİMİ BİLİNEN YANGIN VE PATLAMALARIN DAĞILIMI



Grafik 12
2020 Yılında Yaşanan Endüstriyel Yangın ve Patlamaların Tutuşma Kaynakları

Basında sık sık sabotaj sonucu meydana gelen endüstriyel yangınların çok fazla olduğuna dair haberler görülmektedir. Özellikle ekonomik kriz koşullarında işverenlerin sigortadan para almak amacıyla kasıtlı olarak yangın çıkardığı iddiası yaygındır. Bu durumun zaman zaman gerçekleştiği doğrudur ancak kesin bilgiler olmadığı sürece yangınların sabotaj olduğunu söylemek gerçek dışı olacaktır. 2019 yılındaki endüstriyel yangınlar içinde sadece 5 tanesinin sabotaj olduğunu tespit edebildik. Bu sayı tespit edilemeyenler ile birkaç katına çıkacak da olsa yangınların çoğunluğunu oluşturmayacağı muhakkaktır. Endüstriyel yangın ve patlamalarda, yangın, patlama, proses ve iş güvenliği tedbirlerinin yetersiz olmasının açık ara en önemli sebep olması ve yine dış kaynaklardan gelecek olan sabotajların da tedbir alınması gereken ve önemli oranda önenebilecek ya da en azından zararları azaltılabilecek bir güvenlik sorunu olduğu akıllardan çıkarılmamalıdır.



4. ÖNE ÇIKAN OLAYLAR

20 Şubat 2021'de Bursa'nın İnegöl ilçesinde bulunan mobilya fabrikasında meydana gelen buhar kazanı patlamasında 1 işçi hayatını kaybetmiş, 6 işçi yaralanmıştır. Flokser Tekstil fabrikasında meydana gelen yağ kazanı patlamasında 1 işçi hayatını kaybetmiş, 3 işçi yaralanmıştır. 9 Kasım 2021'de Çaykur fabrikasında meydana gelen kazan patlamasında ise 2 işçi hayatını kaybetmiştir.

Endüstride kullanılan kazanlarla ilgili basında sık sık patlama haberleri duymaktayız. Maalesef bu olaylarda yukarıdaki iki örnekte de olduğu gibi yıkıcı sonuçlar doğurmaktadır. Buhar kazanlarının patlama nedenlerine bakıldığında, kazanın susuz kalması, aşırı basınç artışı, korozyon oluşumu, kullanım suyu sebebiyle ısıtma yüzeyleri ve seviye kontrol cihazları gibi güvenlik komponentlerinde oluşan kireç taşı ve akabinde arıza oluşumu sayılabilir. Bu anlamda basınçlı kapların standartlara uygun şekilde üretilmesi önem arz etmektedir. Basınçlı kapların kullanım aşamasında ise, her yıl periyodik kontrol ve denetimlerinin yapılması gerekmektedir. Ayrıca kazan dairelerinin uzmanlık eğitimlerini tamamlamış olan bir kazan görevlisi tarafından işletilmesi gereklidir.

5 Mart 2021'de Maret Et fabrikasında meydana gelen yangında 2 işçi hayatını kaybetmiştir. Ayrıca fabrikada bulunan amonyak tanklarının yangından etkilenmemesi büyük bir felaketin önüne geçmiştir.

12 Ekim 2021'de Busan fabrikasında meydana gelen patlamada 1 işçi hayatını kaybetmiş, 6 işçi yaralanmıştır.

Hera Geri Dönüşüm Tesisinde 26 Ekim, 10 Kasım ve 19 Kasım 2021 tarihlerinde 3 kez yangın çıkmış ve firmanın lisansı iptal edilmiştir. Yangın ve patlamalara karşı ısrarla tedbir almayan firmalara karşı benzeri uygulamalar devam etmeli, cezasızlık veya caydırıcı olmayan cezalarla idare edilmemelidir.

5. SONUÇ

Kimya Mühendisleri Odası İstanbul Şubesi olarak mesleğimizin getirdiği bilgi ve tecrübe ile yangın ve patlamalar konusunda söz söyleme ihtiyacı duymaktayız. 2021 yılında meydana gelen yangın ve patlamalar şehir, firma, kayıp, fabrika türü, sektör, oluş biçimleri kategorilerinde incelenmiş ve sonuçlar Ek-1'de detaylı olarak paylaşılmıştır. Ekteki tabloda görüleceği üzere kazaların oluş sebeplerine ve firma isimlerine dair medyada bilgi eksikliği bulunmaktadır. Bu sebeple oluş sebepleri ve firma büyüklüğüne dair yeterli yorum yapılamamaktadır.

Rapor araştırması yapılırken firma isimlerinin sadece %36'sının basına yansıdığı görülmüştür. Firma isimlerinin basına yansıtılmaması akıllarda çeşitli soru işaretleri yaratmaktadır. Firma isimlerinin ticari kimliğe zarar vermesi düşüncesiyle yapılan bu davranış, firmaların konuyla ilgili önlemleri yerine getirmesinde bir engel taşıyabilmektedir.

Yangın ve patlamaların yaşandığı firma büyüklükleri çeşitlilik göstermektedir. Gerek büyük endüstriyel tesislerde gerek atölye tipi üretim yapılan yerlerde yangın ve patlamalar yaşanmakta olup; ölüm, yaralanma ve büyük maddi kayıplara sebep olmaktadır.

Başta İstanbul olmak üzere birçok büyükşehirde yangın ve patlamaların önemli bir kısmının artık yaşam alanlarının yanı başında hatta içinde kalan tesislerde gerçekleştiği görülmektedir. Bu durum plansız yerleşim ve sanayileşmenin İstanbul halkı için çok önemli bir risk olduğunu bir kez daha gözler önüne sermektedir. Kimya Mühendisleri Odası İstanbul Şubesi olarak daha önceki açıklamalarımızda da söylediğimiz üzere riskli üretim tesisleri Organize Sanayi Bölgeleri'nde toplanmalı ve yaşam alanlarında risk oluşturmamalıdır. Özellikle kimya sektörüne ait tesislerinin Organize Sanayi Bölgeleri'nde (OSB) toplanması gerekmektedir. OSB'ler kurulurken bölgenin halk ve çevre sağlığı açısından, ekolojik ve lojistik olarak bu yükü kaldırmayacağı meslek örgütlerinin, bölge halkının ve sivil toplum kuruluşlarının görüşleri alınarak karar verilmeli, OSB'ler etkin bir şekilde yetkili merciler tarafından denetlenmelidir.

Basından görülebildiği kadarıyla oluş şekli itibarıyla birçok yangın ve patlama elektrik tesisatındaki sorunlar, gaz genişmesi, malzemenin veya ekipmanın aşırı ısınması, yanıcı gaz ve sıvıların uygun şekilde depolanmaması, kaynak vb. açık alevle yapılan işlerde kurallara uyulmaması ve periyodik bakımların yapılmaması gibi basit sebeplerle meydana gelmektedir.

Endüstriyel yangınlarda, çalışanlar Acil Durum Planlarına göre hareket etmeli, hızlı bir şekilde toplanma noktasına gitmelidir. İçeride mahsur kalanlar, itfaiye ve eğitimli ekipler tarafından kurtarılmalıdır. Yapıdaki yangın diğer yanıcı malzemelere sıçrayıp çok hızlı büyüyebilir, patlama yaşanabilir ve yanıcı malzemelere bağlı olmakla birlikte boğucu ve zehirleyici özellik gösterebilir. Bu sebeple yangına müdahale eden itfaiye ve iş yerinin yangınla mücadele ekibi dahi yangına önce kendi güvenliklerini sağlayarak müdahale etmelidirler.

Yangın ve patlamaların önüne geçebilmek adına kamuoyuna konu ile ilgili önerilerimizi tekrar etmek isteriz.

1. 2021 yılında küçük/büyük birçok tesiste yangın ve patlamaların yaşandığı, en az 8 kişinin hayatını kaybettiği, yine en az 103 kişinin yaralanmanın olduğu görülmektedir. Tesis büyüklüğü ayırt etmeden, gereken bütün önlemlerin alınması yasal bir zorunluluktur.
2. 30 Nisan 2013 tarihli, 28633 sayılı 'Çalışanların Patlayıcı Ortamların Tehlikelerinden Korunması Hakkında Yönetmelik' gereğince işletmeler, patlamadan korunma dokümanı hazırlamalı, burada belirtilen kritik noktalara göre aksiyonlar almalıdır. Aile, Çalışma ve Sosyal Güvenlik Bakanlığı patlamadan korunma dokümanı hazırlaması gereken firmaların listesini çıkararak hazırlamayanlara yaptırım uygulamalıdır.
3. Tesislerde yaşanan yangın/patlama yalnızca tesis için bir risk unsuru değildir. Çevresindeki yapılar için de benzer riskler söz konusudur. Yangın/patlamanın etkisi ile çevredeki yapılar zarar görmekte ve can kaybı ya da maddi kayıplar yaşanmaktadır. Mevcut tesislerde komşu yapılarıyla aralarına set oluşturabilecek şekilde güvenlik önlemi alınması bir zorunluluktur. OSB'lerin ve fabrikaların kurulumunda yerleşim alanlarına yönelik riskler dikkate alınmalı, hali hazırda çalışan tesislerden de yerleri uygun olmayanlar tespit edilerek yerlerinin değiştirilmesi için çalışmalar başlatılmalıdır. Yer seçimi, risklerin belirlenmesi, denetim ve eğitim konularında KMO daha önce defalarca açıkladığı gibi bilgi birikimini kamu yararına sunmaya her zaman hazırdır.
4. Kimyasal madde üreten ve kullanan işletmelerde, 15.02.1954 tarih ve 6269 sayılı Kimyagerlik ve Kimya Mühendisliği Hakkında Kanuna uygun olarak "Sorumlu Müdür" bulundurulması zorunludur. Artık işverenlerin ve yerel yönetimlerin bu zorunluluğun ne kadar önem arz ettiğini anlamaları ve kanunda yazanları hayata geçirmeleri gerekmektedir.
5. Yapılan araştırmalar esnasında, şirketlerin prestij kaybı yaşamaması için isimlerinin çok fazla basına yansıtılmadığı görülmektedir. Bu durumun, ülkemizdeki şirketler için ticari bir kazanım olduğu düşünülebilir. Ancak prestij kaybı yaşanmaması, diğer firmaların da gerekli önlemleri almadan daha tehlikeli şekilde çalışmaya devam etmesinde bir etkidir. Firma isimlerinin kamuoyu ile paylaşılması kamuoyunun bilgi alma hakkı açısından gereklidir.
6. Büyük veya küçük ölçekli tüm endüstriyel kazaların takibi merkezi bir şekilde yapılarak, kazaların kök sebeplerini ortaya koyan raporlar, yangın ve patlamalar, uzman bilirkişiler tarafından hazırlanmalı, bu raporlar şeffaf bir şekilde kamuoyu ile paylaşılmalıdır. Bu süreçte Kimya Mühendisleri Odası dahil edilmelidir. Raporlar sonucunda sorumluluğu ortaya çıkan kişi ve kurumların etkin bir şekilde yargılanarak cezalandırılması sağlanmalı, maddi cezalar caydırıcı nitelikte olmalıdır.
7. Özellikle büyük kentlerde birçok fabrika ve atölye, yerleşim yerleri içinde kalmıştır. Birçok sınıai işletmenin plansızca kent içinde kalması, böyle kazaların daha fazla insanı etkilenmesi ve daha fazla can kaybına yol açması anlamına gelmektedir.
8. Tehlikeli kimyasalların bulunduğu iş yerlerine yönelik bir risk haritası hazırlanmalıdır. Bu çalışmalar yerel yönetimlerin, bakanlıkların, başta Kimya Mühendisleri Odası olmak üzere ilgili örgütlerin ve bu risklere yakın yerlerde yaşayan halkın etkin katılımıyla gerçekleştirilmelidir. Bu çalışma kamuoyu ile paylaşılmalıdır.

9. Tehlikeli kimyasal kullanan iş yerlerinin ruhsatlandırma sürecine yerel yönetimler, itfaiye ve devlet kurumlarıyla beraber Kimya Mühendisleri Odası da dahil edilmeli, kullanılacak kimyasalların envanterinin tutulması, güvenli kullanım koşullarının sorgulanması gibi konulara denetimlerde daha fazla önem verilmelidir.
10. ABD'de faaliyette olan "Chemical Safety and Hazard Investigation Board (CSB)" ve bazı ülkelerde de benzeri örnekleri bulunan özerk bir "Kimyasal Kazaları Araştırma Kurumu" ülkemizde de kurulmalıdır. Bu kurum, ülkemizde gerçekleşen kimyasallardan kaynaklı büyük kazaları araştırarak kazaların kök nedenlerini ve alınmış olması gereken önlemleri tespit etmelidir. Kurum, yaptığı tüm araştırma ve tespitleri kamuyla paylaşmalı, böylece kimya endüstrisinin daha güvenli olmasına katkı sağlamalıdır.
11. Kimyasal madde kazalarında müdahale yöntemini belirleyen karar üretme süreçlerinin bilgi temelli hale dönüştürülmesi ve coğrafi bilgi sistemlerinin bu açıdan geliştirilmesi gerekmektedir.
12. Tehlikeli bir kimyasalın üretiminden son ürününe kadar oluşum aşamalarında meydana gelecek her türlü emisyon, imisyon ve ortaya çıkacak atık miktarlarının tespitinin yanı sıra olası kazalarda can ve mal güvenliğini önlemeye önemli katkı sağlayacak olması nedeniyle il ve bölge bazında "Tehlikeli Kimyasal Maddeler Envanteri" çıkarılması gerekmektedir. Kent içindeki kimyasalların envanteri tek bir elde toplanmalı ve kamuoyu ile paylaşılmalıdır.
13. Kamu denetiminden sorumlu birimler ve yerel yönetimlerin ilgili müdürlükleri kimya mühendisi istihdam etmeli ve mevcut kimya mühendisi sayısını arttırmalıdır.
14. Kimyasalların yönetimine dair gerekli önlemlerin alınması ve gerekli denetimlerin yapılması, ertelenemeyecek bir duruma gelmiştir. Önemli bir bölümü deprem bölgesinde bulunan ülkemizde, yaşanacak büyük bir depremde tehlikeli kimyasallar, doğalgaz ve LPG tesislerinde yaşanabilecek bir kaza, depremin zararını arttıracak hatta çok daha büyük zarar verebilme potansiyeli taşıyacaktır. Bu sebeple depreme hazırlık master planlarının sürekli güncel tutulması ve bölgesel bir eylem planı hazırlanması önem taşımaktadır. Şimdiye dek yapılan çalışmaların derlenmesi, kamuoyuyla paylaşılması ve eksiklerinin tamamlanması için vakit kaybına tahammül kalmamıştır. Bu konuda gerek Kimya Mühendisleri Odası'nın gerekse de yurt içi-yurt dışı pek çok kurumun yeterli birikimi ve çalışması vardır. Kimya Mühendisleri Odası bu konuda görev almaya taliptir ve bu rapor aracılığıyla bir kez daha vurgulamaktadır.
15. Sigorta sektörünün bu rapordaki veriler ışığında projeksiyon yapması pek çok riski azaltıcı bir etki oluşturacaktır. Kimya Mühendisleri Odası olarak sigorta sektörü ile ortak çalışmalar geliştirilmesinin önem taşıdığını düşünmekteyiz. Dolayısıyla önümüzdeki yıllarda bu rapor serimize sigorta firmalarının ve sektörel kurumların daha fazla veri sağlamalarını umuyoruz.
16. Büyük Endüstriyel Kazaların Önlenmesi ve Etkilerinin Azaltılması Hakkında Yönetmelik gereği büyük endüstriyel kazaların Çevre ve Şehircilik Bakanlığı'na bildirilmesi gerekmektedir. Bakanlığın bu yönetmeliğin yürürlüğe girdiği tarihten itibaren kaç kaza bildirimini yapıldığını ve bu kazaların içeriklerini kamuoyu ile paylaşmasının endüstriyel yangın ve patlamaların önlenmesi konusunda faydalı olacağını belirtiriz.

EK-1:

**2021 ENDÜSTRİYEL YANGIN
VE PATLAMA VERİLERİ**

Ek-1: 2021 Endüstriyel Yangın ve Patlama Verileri

Tarih	Olay Türü	Kayıp	Firma İsmi	Tutuşturma Kaynağı	Oluş Biçimleri	İl/İlçe	Yer	Tesis Türü	Sektör	Bölüm	Ekipman/Malzeme	Diğer
11.2021	Yangın	-	-	-	-	İstanbul/Tuzla	Tuzla OSB	-	-	Depo / Bahçe	-	-
5.1.2021	Yangın	-	-	-	-	İstanbul/Sultangazi	50.Yıl Mah.	Tekstil Atölyesi	Tekstil	Dinlenme Salonu	-	-
6.1.2021	Yangın	-	Lider Alüminyum	Elektriksel Kıvılcım	Elektrik Tesisatında Arıza	İzmir/Torbalı	-	Döküm Fabrikası	Metal	Üretim	Pelit Üretim Makinesi	-
6.1.2021	Yangın	-	Sefay Masa Sandalye	-	-	Kayseri/Melikgazi	Kayseri OSB	Masa-Sandalye Fabrikası	Metal	-	-	Çökme oldu
7.1.2021	Yangın	-	-	-	-	Kahramanmaraş/Dulkadiroğlu	Eyüp Sultan Mah.	Pamuk Fabrikası	Tekstil	-	-	-
7.1.2021	Yangın	-	-	-	-	Kırıkkale/Yahşihan	-	Maske Fabrikası	Tekstil	-	-	Gece
9.1.2021	Yangın	-	Ege Ev Ürünleri	Mekanik Kıvılcım	-	İzmir/Torbalı	-	-	Metal	Boyahane	Fırın Bacası	-
10.1.2021	Yangın	-	Reçberler Mobilya	-	-	Bursa/Kestel	Ankara Yolu Cd.	Mobilya Fabrikası	Ağaç, Kağıt, Mobilya	Üretim	Sünger	-
10.1.2021	Yangın	-	-	-	-	Hatay/Kırıkhan	Menderes Mah.	Çırcır Fabrikası	Tekstil	-	-	-
13.1.2021	Yangın	-	-	-	-	Manisa/Akhisar	Akhisar OSB	Kereste Fabrikası	Ağaç, Kağıt, Mobilya	Depo	Toz Silosu	-
13.1.2021	Yangın	-	-	-	-	İstanbul/Başakşehir	Demirçiler Sanayi Sitesi	-	Metal	Üretim	-	-
14.1.2021	Yangın	-	TIRSAN	-	-	Sakarya/Gevye	-	Otomotiv Fabrikası	Metal	Güvenlik Kulübesi	-	-
15.1.2021	Yangın	-	Nural Plastik	Mekanik Kıvılcım	-	İzmir/Çiğli	-	Plastik Fabrikası	Kauçuk, Plastik	Bahçe	Hurdalar	-
16.1.2021	Yangın	-	-	-	-	Bursa/Niğde	Tahtalı Mah.	Plastik Enjeksiyon Fabrikası	Kauçuk, Plastik	-	-	Gece
17.1.2021	Yangın	-	-	Elektriksel Kıvılcım	Elektrik Tesisatında Arıza	İstanbul/Başakşehir	Cila ve Nikelajcılar Sanayi Sitesi	-	Metal	-	-	-
19.1.2021	Yangın	-	-	-	-	Denizli/Serinhisar	Yatağan Mah.	Bıçak Atölyesi	Metal	-	-	Kereste imalat-hanesine sıçradı
20.1.2021	Yangın	-	Aydınlar Yedek Parça	Elektriksel Kıvılcım	-	Konya/Selçuklu	Büyükkayacık Mah.	Otomotiv Fabrikası	Metal	-	Trafo	-
20.1.2021	Yangın	3 Yaralı	Natural Dizayn	-	-	Uşak/Banaz	Kızılcaören Köyü	Ahşap Fabrikası	Ağaç, Kağıt, Mobilya	-	-	-
21.1.2021	Yangın	-	-	-	-	Eskişehir/Tepebaşı	Emirler Mah.	Geri Dönüşüm Tesisi	-	Depo / Bahçe	-	-
22.1.2021	Yangın	-	Sütaş	Mekanik Kıvılcım	-	İzmir/Tire	-	Gıda Fabrikası	Gıda	Soğuk Hava Deposu	Sandviç Panel	-
22.1.2021	Yangın	-	-	-	-	Uşak	Sarayaltı Mah.	Geri Dönüşüm Tesisi	-	-	-	-
23.1.2021	Patlama	1 Ölü	Niğsan Atık Yönetimi	-	-	Niğde	-	Geri Dönüşüm Tesisi	-	-	Hurda Otomobil	-

Tarih	Olay Türü	Kayıp	Firma İsmi	Tutuşturma Kaynağı	Oluş Bçimleri	İl/İlçe	Yer	Tesis Türü	Sektör	Bölüm	Ekipman/ Malzeme	Diğer
23.1.2021	Yangın	-	-	-	-	İstanbul/Arnavutköy	-	Ayakka-bı Fabrikası	Tekstil	Depo / Bahçe	-	-
24.1.2021	Yangın	-	-	-	Kaçak/ Sızıntı	Kastamonu/Daday	-	Kereste Fabrikası	Ağaç,- Kağıt,- Mobilya	-	-	-
28.1.2021	Yangın	-	-	-	-	İzmir/Torbalı	Çetmen Sanayi Sitesi	Sanayi Makinaları Deposu	Metal	Depo	-	-
30.1.2021	Yangın	-	-	-	-	İzmir/Dikili	Kabakum Mah.	Kuruymuş Fabrikası	Gıda	-	-	-
30.1.2021	Yangın	-	-	-	-	İstanbul/Esenyurt	Akçaburgaz Mah.	Plastik Sandalye Fabrikası	Kauçuk,P-lastik	Bahçe	TIR, Tanker	Tankerde patlamaya yaşandı
1.2.2021	Yangın	-	-	-	-	Samsun/Bafra	Alpaslan Mah.	Tekstil Fabrikası	Tekstil	Depo	Atık Bez Parçaları	2,5 ayda
3.2.2021	Yangın	2 Yaralı	-	-	-	Kocaeli/Gebze	Pelitli Mah.	Geri Dönüşüm Tesisi	-	-	Kaçak Sprey Parfüm	İmha Sırasında
5.2.2021	Yangın	-	-	-	-	Kahramanmaraş/Türkoğlu	İstasyon Mah.	Tekstil Fabrikası	Tekstil	Depo	-	-
7.2.2021	Yangın	4 Yaralı	-	Elektriksel Kıvılcım	-	Kayseri/Melikgazi	Kayseri OSB	İplik Fabrikası	Tekstil	-	Isıtma Sistemi	-
8.2.2021	Yangın	-	-	-	-	İstanbul/Ümraniye	Dudullu OSB	Mobilya Fabrikası	Ağaç,- Kağıt,- Mobilya	-	-	-
8.2.2021	Yangın	-	-	-	-	Kars	Paşaçayır Mah.	Yem Fabrikası	Gıda	-	-	-
8.2.2021	Yangın	-	-	-	-	Mersin/Akdeniz	Huzurkent Mah.	Narenciye Paketleme Fabrikası	Gıda	-	-	-
9.2.2021	Yangın	-	-	-	-	Bursa/Kestel	Kale Mah.	Kalıp Fabrikası	Metal	-	-	-
10.2.2021	Patlama	6 Yaralı	-	-	-	Balikesir/Gönen	Gönen-Bandırma Karayolu	Döküm Fabrikası	Metal	-	-	-
17.2.2021	Yangın	-	-	-	-	Hatay/Ankaya	Yeni Sanayi Sitesi	Sünger Fabrikası	Kauçuk,P-lastik	-	-	-
18.2.2021	Yangın	-	İzocam	-	-	Kocaeli/Dilovası	Dilovası OSB	Cam Fabrikası	Çimento, Cam, Seramik	Üretim	Cam Fırını	-
19.2.2021	Yangın	-	-	-	-	Manisa/Yunussemre	Akgedik Mah.	Geri Dönüşüm Tesisi	Metal	-	-	-
20.2.2021	Patlama	1 Ölü, 6 Yaralı	-	-	-	Bursa/İnegöl	Akhisar Mah.	Mobilya Fabrikası	Ağaç,- Kağıt,- Mobilya	-	Buhar Kazanı	-
20.2.2021	Yangın	-	Marmara Çimento	-	-	Düzce/Yığılca	Aksa Mevkii	Çimento Fabrikası	Çimento, Cam, Seramik	-	Taşıyıcı Bant	-
21.2.2021	Yangın	-	Natural Dizayn	-	-	Uşak/Banaz	Kızılcaören Köyü	Ahşap Fabrikası	Ağaç,- Kağıt,- Mobilya	-	-	1 Ayda 2.Yangın
23.2.2021	Yangın	-	Yeşilyurt Demir Çelik	-	-	Samsun/Tekkeköy	-	Demir Çelik Fabrikası	Metal	-	-	-
23.2.2021	Yangın	-	Alfemo Mobilya	-	-	İzmir/Gazimemir	Fatih Mah.	Mobilya Fabrikası	Ağaç,- Kağıt,- Mobilya	Depo	Sünger	-

Tarih	Olay Türü	Kayıp	Firma İsmi	Tutuşurma Kaynağı	Oluş Biçimleri	İl/İlçe	Yer	Tesis Türü	Sektör	Bölüm	Ekipman/ Malzeme	Diğer
25.2.2021	Yangın	-	Kansan	-	Sigara Kullanımı	İzmir/Torbalı	-	Kağıt Fabrikası	Ağaç,- Kağıt,- Mobilya	Depo	Hurdalar	-
26.2.2021	Yangın	-	-	-	-	Ankara/Kahramankazan	Saray Mah.	Gıda Deposu	Gıda	Depo	-	-
26.2.2021	Yangın	-	-	-	-	Bursa/İnegöl	İnegöl OSB	Tekstil Fabrikası	Tekstil	-	-	-
27.2.2021	Yangın	-	-	-	Kaynak/Kesme	İstanbul/Küçükçekmece	Halkalı	Geri Dönüşüm Tesisi	-	-	-	-
27.2.2021	Yangın	-	Dekorsan	Elektriksel Kıvılcım	Elektrik Tesisatında Arıza	İzmir/Menderes	-	Demir Çelik Fabrikası	Metal	Bahçe	Trafo	-
1.3.2021	Patlama	1 Ölü, 3 Yaralı	Flokser	-	-	İstanbul/Arnavutköy	Hadımköy Mah.	Suni Deri Fabrikası	Tekstil	-	Yağ Kazanı	-
2.3.2021	Yangın	-	Goodyear	-	-	Kocaeli/Başiskele	Ovacık Mah.	Lastik Fabrikası	Kauçuk,P-lastik	Üretim	Lastik Tozu	-
2.3.2021	Yangın	2 Yaralı	Doğa Mobilya	-	-	İstanbul/Ataşehir	Ferhatpaşa Mah.	Mobilya Fabrikası	Ağaç,- Kağıt,- Mobilya	-	-	-
2.3.2021	Yangın	-	-	-	-	Kahramanmaraş	Kahramanmaraş-Adana Yolu	Tekstil Fabrikası	Tekstil	-	-	-
5.3.2021	Yangın	-	Ayes Çelik Hasır	Elektriksel Kıvılcım	Elektrik Tesisatında Arıza	İzmir/Keleşli	-	Çelik Fabrikası	Metal	Kompresör Odası	Metal Kablo	-
5.3.2021	Yangın	2 Ölü	Maret Et	-	-	İstanbul/Tuzla	Tepeören Mah.	Et İşleme Tesisi	Gıda	-	-	Amonyak Tankları Vardı
8.3.2021	Yangın	-	Kutan Turizm Ambalaj	Elektriksel Kıvılcım	Elektrik Tesisatında Arıza	Adana/Seyhan	-	Ambalaj Fabrikası	Ağaç,- Kağıt,- Mobilya	-	-	-
8.3.2021	Yangın	-	-	-	-	Gaziantep/Şehitkamil	Gaziantep 4.OSB	Kuruyemiş Fabrikası	Gıda	Üretim	Fırın	17 Kişi Etkilendi
8.3.2021	Yangın	-	-	-	-	Denizli/Merkezefendi	Hacı Eyüplü Mah.	Havlu Bornoz Fabrikası	Tekstil	-	Çatı	-
10.3.2021	Yangın	-	-	-	-	Muğla/Seydikemer	Uğurlu Mah.	Plastik Kasa Fabrikası	Kauçuk,P-lastik	Depo/Bahçe	Plastik Kasa	-
10.3.2021	Yangın	-	-	-	-	İstanbul/Arnavutköy	Hadımköy Mah.	Kozmetik Fabrikası	Kozmetik,Tezvizyon	-	-	-
11.3.2021	Yangın	-	Goodyear	-	-	Sakarya/Arifiye	-	Lastik Fabrikası	Kauçuk,P-lastik	-	Havalandırma Motoru	-
11.3.2021	Yangın	-	-	-	-	Hatay/Hassa	Çay Mah.	Çırcır Fabrikası	Tekstil	Depo	Pamuk	-
11.3.2021	Yangın	-	-	-	-	Niğde	Sazlıca Kasabası	Tekstil Fabrikası	Tekstil	Depo	Atık	-
13.3.2021	Yangın	-	Ergsan	Mekanik Kıvılcım	-	İzmir/Keleşli	-	Döküm Fabrikası	Metal	Dökümhane	Enjeksiyon Makineleri	-
15.3.2021	Yangın	-	-	-	-	İstanbul/Esenyurt	Güzelyurt Mah.	-	-	-	-	Üretim
16.3.2021	Yangın	-	-	-	-	İstanbul/Bahçelievler	Bağlar Mah.	-	-	-	-	-

Tarih	Olay Türü	Kayıp	Firma İsmi	Tutuşturma Kaynağı	Oluş Biçimleri	İl/İlçe	Yer	Tesis Türü	Sektör	Bölüm	Ekipman/Malzeme	Diğer
17.3.2021	Yangın	-	İzmir Demir Çelik	-	-	İzmir/Aliağa	-	Çelik Fabrikası	Metal	Atık Depo Alanı	Atıklar	-
17.3.2021	Yangın	-	-	-	-	Bursa/İnegöl	Çeltikçi Mah.	Mobilya Fabrikası	Ağaç,- Kağıt,- Mobilya	-	-	-
18.3.2021	Yangın	-	-	-	-	İstanbul/Sultangazi	Eski Habipler Mah.	Kumaş Fabrikası	Tekstil	Baca	-	-
19.3.2021	Yangın	-	-	-	-	Kocaeli/Gebze	Pelitli Mah.	Süt Fabrikası	Gıda	Çatı	Mum, Ahşap	200 güvercin telef oldu
20.3.2021	Yangın	-	Akbaşoğlu	Mekanik Kivircim	-	İzmir/Kemalpaşa	-	Gaz Fabrikası	Petrokimya,- Yağ	Gaz Dolum	Tüpler	-
20.3.2021	Yangın	-	-	-	-	Bursa/Mustafakemalpaşa	Ovaazatlı Mah.	Karton Fabrikası	Ağaç,- Kağıt,- Mobilya	-	-	-
22.3.2021	Yangın	-	-	-	-	İstanbul/Şişli	Mahmut Şevket Paşa Mah.	Lastik Deposu	Kauçuk,P-lastik	-	-	Evlerle Bitişik
24.3.2021	Yangın	-	-	-	-	Bursa/İnegöl	-	Mobilya Fabrikası	Ağaç,- Kağıt,- Mobilya	-	-	2 fabrikaya sıçradı
25.3.2021	Yangın	-	-	Elektriksel Kivircim	-	İstanbul/Çekmeköy	Ömerli Koçullu Mah.	Gıda Fabrikası	Gıda	-	-	-
28.3.2021	Yangın	-	-	-	-	Kütahya	Bölcek Mah.	Ambalaj Fabrikası	Ağaç,- Kağıt,- Mobilya	-	Karton	-
28.3.2021	Yangın	-	-	-	-	Mersin/Anamur	Ören Mah.	Muz Sarartma Fabrikası	Gıda	-	-	-
30.3.2021	Yangın	-	-	-	-	Ordu	-	Mobilya Fabrikası	Ağaç,- Kağıt,- Mobilya	-	-	-
31.3.2021	Yangın	-	-	-	-	Kocaeli/Gebze	Balçık Mah.	Palet Fabrikası	Ağaç,- Kağıt,- Mobilya	Depo/Bahçe	-	-
02.04.2021	Yangın	-	-	-	-	Uşak	Organize Sanayi Bölgesi	İplik Fabrikası	Tekstil	-	-	-
04.04.2021	Yangın	-	Safari	Mekanik Kivircim	Kaynak/Kesme	İstanbul/Tuzla	Tuzla Deri Sanayi Bölgesi	Boya Fabrikası	Petrokimya,- Yağ	-	Demir yığınları	-
05.04.2021	Yangın	-	Nataç	-	-	Kastamonu	Batı Çevre Yolu	Yapı Malzemeleri Fabrikası	Kauçuk,P-lastik	-	-	-
08.04.2021	Yangın	-	-	-	-	İstanbul/Silivri	Selimpaşa Mahallesi	Çikolata Fabrikası	Gıda	-	-	-
09.04.2021	Yangın	-	Aser	-	-	Bursa/İnegöl	Organize Sanayi Bölgesi	Tekstil Fabrikası	Tekstil	-	Buhar Kazanı	-
09.04.2021	Yangın	-	-	-	-	İstanbul/Esenyurt	Akça-burgaz Mahallesi	Kumaş Fabrikası	Tekstil	Çatı	Kurutma Makinesi	-
10.04.2021	Yangın	-	Harun Özcan	-	-	Kastamonu/Taşköprü	Yukarı Çayırıcık	Kereste Fabrikası	Ağaç,- Kağıt,- Mobilya	Silo	-	-
13.04.2021	Patlama	3 yaralı	-	-	-	Kocaeli/Çayırova	TAYSAD Organize Sanayi Bölgesi	Otomotiv Fabrikası	Metal	-	Hirolik Yağ Kazanı	-

Tarih	Olay Türü	Kayıp	Firma İsmi	Tutuşturma Kaynağı	Oluş Biçimleri	İl/İlçe	Yer	Tesis Türü	Sektör	Bölüm	Ekipman/ Malzeme	Diğer
13.04.2021	Patlama	-	-	-	-	Kocaeli/ Gebze	Gebze Küçük Sanayi Sitesi	Trafo Fabrikası	Enerji	Boyahane	Boya Firmı	
14.04.2021	Yangın	-	-	-	-	Bursa/ İnegöl	Mobilya Sanayi	Mobilya Fabrikası	Ağaç,- Kağıt,- Mobilya			
14.04.2021	Yangın	-	-	-	-	İstanbul/ Silivri	Çanta Merkez Mahallesi	Kauçuk Fabrikası	Kauçuk,P-lastik	Giriş Katı		
15.04.2021	Patlama	1 ölü, 10 yaralı	Anadolu Döküm	-	-	Kocaeli/ Körfez	Yeniyalı Mahallesi	Çelik Fabrikası	Metal		Metal Kazan	
17.04.2021	Patlama	1 yaralı	-	-	-	İstanbul/ Bağcılar	Mahmutbey Mahallesi	Tekstil Atölyesi	Tekstil		Trafo	
18.04.2021	Yangın	-	Akansu Boru	Mekanik Kivılcım	Kaynak/ Kesme	Kayseri/ Melikgazi	Organize Sanayi Bölgesi	Boru Fabrikası	Kauçuk,P-lastik	Üretim		
18.04.2021	Yangın	-	-	-	-	Batman	Bayındırlık Mahallesi	Tekstil Fabrikası	Tekstil			
18.04.2021	Yangın	-	-	-	-	Denizli/ Merkezefendi	Sümer Mahallesi	İplik Fabrikası	Tekstil			
19.04.2021	Patlama	1 yaralı	Mp Yener Övünç Asansör	-	-	İstanbul/ Pendik	Seyhli Mahallesi	Asansör Fabrikası	Metal		Tiner Kazanı	Vücutunun %70'i yandı.
23.04.2021	Patlama	-	Es Ambalaj	-	-	İstanbul/ Bağcılar	15 Temmuz Mahallesi	Ambalaj Fabrikası	Kauçuk,P-lastik		Pres Makinesi	
26.04.2021	Yangın	-	Delen Petrol	-	Sigara Kullanımı	İzmir/Aliağa	-	Mum Fabrikası	Petrokimya,- Yağ	-	-	Bina bitişindeki kuru otlar tutuştu.
26.04.2021	Yangın	-	Remaster Entegre	Elektriksel Kivılcım	Elektrik Tesisatında Arıza	Osmaniye	Osmaniye-Adana D-400 karayolu	Geri Dönüşüm Tesisi	Enerji	Depo / Bahçe		
27.04.2021	Yangın	-	Ağartıoğlu	Mekanik Kivılcım	-	İzmir/Menemen	-	Deri Fabrikası	Tekstil	Zımpara	Deri Tozları	-
27.04.2021	Yangın	-	-	-	-	Kocaeli/ Gebze	Mollafenari Mahallesi	Palet Atölyesi	Ağaç,- Kağıt,- Mobilya			
28.04.2021	Yangın	-	ReCo	-	-	Kocaeli/ Gebze	Barış Mahallesi	Geri Dönüşüm Tesisi	-			
28.04.2021	Yangın	-	Arslan Alüminyum	-	-	Bilecik	Bilecik OSB	Alüminyum Fabrikası	Metal	Hurdalık		
28.04.2021	Yangın	-	-	-	-	İstanbul/ Ümraniye	Yukarı Dudullu Mahallesi	Mobilya Atölyesi	Ağaç,- Kağıt,- Mobilya			
30.04.2021	Yangın	-	İnfat	-	-	Aydın/ Efeler	ASTİM Organize Sanayi Bölgesi	Zift Fabrikası	Petrokimya,- Yağ		Ham Madde	
02.05.2021	Yangın	-	Barplast	-	-	İzmir/Bornova	Karacaoğlu Mahallesi	Plastik Fabrikası	Kauçuk,P-lastik	Depo		
02.05.2021	Yangın	-	-	-	-	İstanbul/ Tuzla	Tepeören Mah.	-	-	-	-	-
03.05.2021	Yangın	-	-	-	-	Afyonkarahisar/Çay	İstasyon Bölgesi	Biyoenerji Tesisi	Enerji	Depo / Bahçe	Bitkisel Atıklar	

Tarih	Olay Türü	Kayıp	Firma İsmi	Tutuşturma Kaynağı	Oluş Biçimleri	İl/İlçe	Yer	Tesis Türü	Sektör	Bölüm	Ekipman/Malzeme	Diğer
03.05.2021	Yangın	-	-	-	-	İstanbul/Arnavutköy	Boğazköy İstiklal Mahallesi	İzolasyon Malzemeleri Fabrikası	Kauçuk, Plastik			
05.05.2021	Patlama	-	İnform	-	-	Kocaeli/Gebze	Pelitli Mahallesi	Akü Fabrikası	Enerji		Akü	
06.05.2021	Yangın	-	-	-	-	Sakarya/Serdivan	Beşköprü Mahallesi	Boya Atölyesi	Petrokimya,- Yağ		Fırın	
07.05.2021	Yangın	-	-	-	-	Bursa/Niğde	Organize Sanayi Bölgesi	Kauçuk Fabrikası	Kauçuk, Plastik	Üretim		6 işçi duman dan etkilendi.
07.05.2021	Yangın	-	-	-	-	İstanbul/Silivri	Sancaktepe Mahallesi	Plastik Fabrikası	Kauçuk, Plastik	Depo		
08.05.2021	Yangın	-	Dağlar Plastik	Elektriksel Kıvılcım	Elektrik Tesisatında Arıza	İzmir/Kemalpaşa	-	Plastik Fabrikası	Kauçuk, Plastik	Üretim	Aydınlatma Panosu	-
10.05.2021	Yangın	-	Prometeon	Elektriksel Kıvılcım	Elektrik Tesisatında Arıza	Kocaeli/Kartepe	Köseköy Mahallesi	Lastik Fabrikası	Kauçuk, Plastik	Yemekhane Çatısı	Elektrik Panosu	1 işçi duman dan etkilendi.
11.05.2021	Yangın	-	Ekoten	-	Asırı Isınma	İzmir/Torbalı	-	Tekstil Fabrikası	Tekstil	Kumaş Boyama	Fırın	-
11.05.2021	Yangın	-	-	-	-	İstanbul/Silivri	Gazitepe Mahallesi	Mangal Kömürü Atölyesi				
14.05.2021	Yangın	2 yaralı	-	-	-	Manisa/Şehzadeler	Selimşahlar Mahallesi	Mobilya Fabrikası	Ağaç,- Kağıt,- Mobilya			2 işçi yanıklar oluştu.
15.05.2021	Yangın	-	-	Elektriksel Kıvılcım	Elektrik Tesisatında Arıza	Gaziantep	GATEM	Terlik Fabrikası	Tekstil		Elektrik Konağı	5 işçi duman dan etkilendi.
15.05.2021	Yangın	-	Kelebek Mobilya	-	-	Düzce	Doğanlı	Mobilya Fabrikası	Ağaç,- Kağıt,- Mobilya	Otopark		2 tır, 2 dorse, 1 forklift yandı.
17.05.2021	Yangın	-	Mutsan	-	Kaçak/Sızıntı	Kocaeli/Kartepe	Şevketiye Mahallesi	Çelik Fabrikası	Metal			
19.05.2021	Yangın	-	-	-	Sabotaj	Bursa/İnegöl	Mobilya Sanayi	Mobilya Fabrikası	Ağaç,- Kağıt,- Mobilya	Fabrika Önü	Keresteler	Aynı sokaktaki 5 iş yeri kundaklandı.
19.05.2021	Yangın	-	-	-	-	Denizli/Honaz	Organize Sanayi Bölgesi	İplik Fabrikası	Tekstil	Depo		4 işçi duman dan etkilendi.
20.05.2021	Yangın	-	-	-	-	Bursa/İzmit	Çakırca Mahallesi	Zeytinyağı Fabrikası	Gıda			Fabrika kullanılmıyor.
20.05.2021	Yangın	-	-	-	-	Afyonkarahisar/Sultandağı	İstasyon Caddesi	Yakıt Üretim Tesisi	Petrokimya,- Yağ	Depo / Bahçe	Mısır bal-yaları ve kamışlar	
22.05.2021	Yangın	-	-	-	-	Amasya/ Merzifon	Merzifon Sanayi Sitesi	Mobilya Atölyesi	Ağaç,- Kağıt,- Mobilya			Yandaki atölye de yandı.
26.05.2021	Yangın	-	-	-	-	Kocaeli/Gebze	-	Kereste Fabrikası	Ağaç,- Kağıt,- Mobilya			İşçilerin kaldığı evden sıçradı.
27.05.2021	Patlama	-	-	Elektriksel Kıvılcım	Elektrik Tesisatında Arıza	Bursa/İnegöl	Organize Sanayi Bölgesi	Demir Döküm Fabrikası	Metal	Metal Eritme	Elektrik Panosu	

Tarih	Olay Türü	Kayıp	Firma İsmi	Tutuşturma Kaynağı	Oluş Biçimleri	İl/İlçe	Yer	Tesis Türü	Sektör	Bölüm	Ekipman/Malzeme	Diğer
27.05.2021	Yangın	-	-	-	-	Mersin/Tarsus	Organize Sanayi Bölgesi	Madeni Yağ Fabrikası	Petrokimya,-Yağ			Yandaki iş yerinden sıçradı.
28.05.2021	Patlama	2 yaralı	-	-	-	Şanlıurfa/Eyyübiye	Gıda İmalatçılar Sitesi	Süt Ürünleri Tesisi	Gıda		Buhar Kazanı	
28.05.2021	Yangın	-	EMG	-	-	Ankara/Kahramankazan	Keresteciler Sanayi Sitesi	Gerü Dönüşüm Tesisi	Kauçuk,P-lastik			
29.05.2021	Patlama	-	-	-	-	İstanbul/Arnavutköy	Ömerli Mahallesi	Kumaş Boyama Fabrikası	Tekstil			
29.05.2021	Yangın	-	-	-	-	Bursa/Niğde	Çalı Mahallesi	Mobilya Fabrikası	Ağaç,-Kağıt,-Mobilya	Depo	Kimyasallar	
01.06.2021	Yangın	-	-	-	-	Denizli/Honaz	Kocabaş Mahallesi	İplik Fabrikası	Tekstil	Depo	-	-
03.06.2021	Yangın	-	-	-	Dışarıdan Sirayet Etme	Ankara/Yenimahalle	Macunköy Mahallesi	Klor Fabrikası	Petrokimya,-Yağ	-	-	Yangın yandaki restoranda başladı.
04.06.2021	Patlama	1 ölü	-	-	Kaynak/Kesme	İstanbul/Silivri	Piri Mehmet Paşa Mahallesi	Tabela Atölyesi	Metal	-	-	Varile kaynak yapıldığı sırada patladı.
05.06.2021	Yangın	-	-	-	-	Adana/Seyhan	Küçük-dikili Mahallesi	Gerü Dönüşüm Tesisi	Kauçuk,P-lastik	Depo/Bahçe	-	-
05.06.2021	Yangın	-	-	-	-	İstanbul/Pendik	Kurtköy Aktürk Sanayi Sitesi	Kolonya Fabrikası	Kozmetik,Te-mizlik	-	-	-
05.06.2021	Yangın	-	-	-	-	Denizli/Merkezefendi	Göveçlik Mahallesi	Dokuma Atölyesi	Tekstil	-	-	-
06.06.2021	Yangın	-	-	-	-	Denizli/Merkezefendi	Hacı-yüplü Mahallesi	Tekstil Fabrikası	Tekstil	-	-	-
07.06.2021	Yangın	-	-	-	-	Bursa/Mudanya	Bala-bancık Mahallesi	Gerü Dönüşüm Tesisi	Kauçuk,P-lastik	Plastik Atık	Plastik Malzemeler	-
08.06.2021	Yangın	-	-	-	-	Kocaeli/Gebze	Pelitli Mahallesi	Metal Fabrikası	Metal	-	-	-
09.06.2021	Yangın	-	-	-	-	Bursa/Yıldırım	Atık Vakıf Mahallesi	Atık Fabrikası	Kauçuk,P-lastik	-	-	-
10.06.2021	Yangın	1 yaralı	Unikon Kozmetik	-	-	İzmir/Gazimemir	-	Kozmetik Fabrikası	Kozmetik,Te-mizlik	Üretim	Helezon Makinesi	-
12.06.2021	Yangın	-	-	-	-	İstanbul/Pendik	Kavak-pınar Mahallesi	Seramik Atölyesi	Çimento, Cam, Seramik	-	Fırın	-
13.06.2021	Yangın	-	Ada Group	-	-	İzmir/Tire	-	Hediye-lik Eşya Atölyesi	Çimento, Cam, Seramik	İmalat-hane	Kuru ot	-
13.06.2021	Yangın	-	-	-	-	İstanbul/Ümraniye	Dudullu OSB	-	-	-	Havalandırma	-
14.06.2021	Patlama	-	Sevay Kimya	-	-	Antalya	Organize Sanayi Bölgesi	Temizlik Fabrikası	Kozmetik,Te-mizlik	-	Asit Tankı	-
14.06.2021	Yangın	-	-	-	-	Muğla/Fethiye	Çatalarık Mahallesi	Kereste Atölyesi	Ağaç,-Kağıt,-Mobilya	-	-	2 itfaiye eri du-mandan etkilendi.
14.06.2021	Yangın	-	-	-	-	Kahramanmaraş/Pazarcık	Gaziantep Karayolu	Çimento Fabrikası	Çimento, Cam, Seramik	Katı Atık	-	-

Tarih	Olay Türü	Kayıp	Firma İsmi	Tutuşturma Kaynağı	Oluş B biçimleri	İl/İlçe	Yer	Teşis Türü	Sektör	Bölüm	Ekipman/ Malzeme	Diğer
16.06.2021	Yangın	-	-	Elektriksel Kıvılcım	Elektrik Tesisatında Arıza	Konya/Beyşehir	Huğlu Mahallesi	Silah Fabrikası	Metal	Poligon Köşesi	Yalıtım Malzemeleri	5 işçi dumandan etkilendi.
16.06.2021	Yangın	-	-	-	-	Bolu	Çayduzt Mevkii	Biyo-enerji Fabrikası	Enerji	Depo	-	-
17.06.2021	Yangın	-	-	-	-	İstanbul/Küçükçekmece	-	Kağıt Fabrikası	Ağaç,-Kağıt,-Mobilya	-	-	-
17.06.2021	Yangın	-	-	-	-	İstanbul/Çekmeköy	Alemdağ	Plastik Fabrikası	Kauçuk,P-lastik	-	-	-
18.06.2021	Yangın	-	Ankara Polimer	-	-	Ankara	Başkent Organize Sanayi Bölgesi	Plastik Fabrikası	Kauçuk,P-lastik	-	-	8 işçi ile bir itfaiye eri dumandan etkilendi.
19.06.2021	Yangın	-	-	Yıldırım	Dışarıdan Sirayet Etme	İstanbul/Çatalca	Subaşı Köyü	Meyve Suyu Fabrikası	Gıda	-	-	-
21.06.2021	Yangın	-	-	-	-	Balıkesir/Edremit	-	San-dalye Atölyesi	Ağaç,-Kağıt,-Mobilya	-	-	-
22.06.2021	Yangın	-	Hatko Granül	-	-	Osmaniye	Organize Sanayi Bölgesi	Geri Dönüşüm Tesisi	Kauçuk,P-lastik	Depo	-	-
23.06.2021	Yangın	-	Emel Balık ve Balık Ağları	Elektriksel Kıvılcım	Elektrik Tesisatında Arıza	İzmir/Torbalı	-	Ağ Fabrikası	Kauçuk,P-lastik	-	Pano	-
23.06.2021	Yangın	4 yaralı	-	-	-	İstanbul/Bayrampaşa	Sarı Dö-kümcüler Sanayi Sitesi	Cila Atölyesi	Ağaç,-Kağıt,-Mobilya	-	-	-
24.06.2021	Patlama	1 yaralı	-	-	-	Kırklareli	Organize Sanayi Bölgesi	Enerji Üretim Fabrikası	Enerji	-	Su Buharı Kazanı Borusu	-
24.06.2021	Yangın	-	Endo	-	Sigara Kullanımı	İzmir/Menemen	-	Yapı Ele-manları Fabrikası	Çimento, Cam, Seramik	Bahçe	-	Kuru otlar
25.06.2021	Yangın	-	SFS Intec	-	-	İzmir/Torbalı	-	Hafif Çelik Fabrikası	Metal	Civata Isıtma	Baca	-
25.06.2021	Yangın	-	MOPAK	-	-	Muğla/Dalaman	-	Kağıt Fabrikası	Ağaç,-Kağıt,-Mobilya	Plastik Atık	Reçine	Or-manda yangına neden oldu.
27.06.2021	Yangın	-	-	-	-	Sakarya/Hendek	Organize Sanayi Bölgesi	Alümin-yum Fabrikası	Metal	-	-	-
28.06.2021	Yangın	-	Çelikbilek Sabunculuk	Mekanik Kıvılcım	-	İzmir/Bornova	-	Sabun Fabrikası	Kozmeti-k,Temizlik	Depo	Plastik Tanklar	-
28.06.2021	Yangın	-	-	-	-	Ankara/Yenimahalle	İvedik Mahallesi	Geri Dönüşüm Tesisi	Ağaç,-Kağıt,-Mobilya	-	-	1 itfaiye eri ve 2 işçi dumandan etkilendi.
28.06.2021	Yangın	-	-	-	-	Kahramanmaraş/Onikişubat	-	Tekstil Fabrikası	Tekstil	Depo	-	-
29.06.2021	Yangın	-	-	Mekanik Kıvılcım	-	İzmir/Ke-malpaşa	Ankara Asfaltı	Geri Dönüşüm Tesisi	-	Bahçe	Hurda	-

Tarih	Olay Türü	Kayıp	Firma İsmi	Tutuşturma Kaynağı	Oluş Biçimleri	İl/ilçe	Yer	Tesis Türü	Sektör	Bölüm	Ekipman/Malzeme	Diğer
30.06.2021	Yangın	-	-	-	-	Trabzon/Of	Pınaraltı Mahallesi	Çay Fabrikası	Gıda	Bahçe	-	-
01.07.2021	Yangın	-	-	-	-	Elazığ	Elazığ OSB	Gerİ Dönüşüm Tesisi	-	-	-	-
01.07.2021	Yangın	-	-	-	-	Trabzon/Of	Pınaraltı Mah.	Çay Fabrikası	Gıda	-	Atık	-
02.07.2021	Yangın	-	-	-	-	Aydın/Karacasu	Yaylalı Mah.	Tüp Deposu	Petrokimya,- Yağ	Depo	-	-
03.07.2021	Patlama	3 Yaralı	-	-	-	Ankara/Altındağ	Siteler Bölgesi	Mobilya Atölyesi	Ağaç,- Kağıt,- Mobilya	-	-	-
03.07.2021	Yangın	-	-	-	-	Kocaeli/Izmit	Sanayi Sitesi	Kereste Fabrikası	Ağaç,- Kağıt,- Mobilya	Talaş Silosu	-	-
04.07.2021	Yangın	-	Parkfit	-	-	İzmir/Torbalı	-	Plastik Fabrikası	Kauçuk,P-lastik	Bahçe	Ham madde	-
05.07.2021	Yangın	-	-	-	-	İstanbul/Kağıthane	Seyrantepe	Mobilya Atölyesi	Ağaç,- Kağıt,- Mobilya	-	-	-
06.07.2021	Patlama	4 Yaralı	-	-	-	Malatya	Özhan Sanayi Sitesi	Kaynak Atölyesi	Metal	-	-	-
06.07.2021	Yangın	-	Sepiciler Çaybaşı	Mekanik Kivılcım	-	İzmir/Torbalı	-	Deri Fabrikası	Tekstil	Vidalama	Toz Toplama Ünitesi	-
06.07.2021	Yangın	-	Punteks	-	-	İzmir/Torbalı	-	Tekstil Fabrikası	Tekstil	Keçe Hat	Baca	-
06.07.2021	Yangın	-	Özbirse Et	-	-	İzmir/Torbalı	-	Gıda Fabrikası	Gıda	Pişirme/Kesme	Havalandırma	-
08.07.2021	Patlama	2 yaralı	-	-	-	İstanbul/Başakşehir	İkitelli Demirciler Sanayi Sitesi	Boya Atölyesi	Petrokimya,- Yağ	-	Boya Makinesi	-
08.07.2021	Yangın	-	-	Mekanik Kivılcım	Kaynak/Kesme	Ankara	Ankara Yenikent Sanayisi	Kaynak Atölyesi	Metal	-	-	-
09.07.2021	Yangın	-	Kaplamin Ambalaj	-	-	İzmir/Kemalpaşa	-	Ambalaj Fabrikası	Ağaç,- Kağıt,- Mobilya	Depo	Kırıcı Fan	-
11.07.2021	Yangın	-	-	Elektriksel Kivılcım	-	İstanbul/Tuzla	Aydınlı Mah.	Forklift Bakım ve Servis Atölyesi	-	-	-	-
11.07.2021	Yangın	-	-	-	-	Mardin/Kızıltepe	Akziyaret Mah.	Pol-yester Fabrikası	Kauçuk,P-lastik	-	-	-
12.07.2021	Patlama	2 ölü	Metaş	-	-	İzmir/Aliağa	-	Gemi Söküm	Metal	-	-	-
13.07.2021	Yangın	-	İbay Metal	Elektriksel Kivılcım	Elektrik Tesisatında Arıza	İzmir/Torbalı	-	Metal Fabrikası	Metal	Mutfak	Su Isıtıcı	-
14.07.2021	Patlama	-	-	-	-	Kocaeli/Başiskele	Yuvacık Mahallesi	Tel Örmeye Fabrikası	Metal	-	-	Fabrika önünde yer alan doğal-gaz kutusunda patlama.
14.07.2021	Yangın	-	-	-	-	Sinop/Saraydüzü	Çorman Köyü	Kereste Fabrikası	Ağaç,- Kağıt,- Mobilya	-	-	-
15.07.2021	Yangın	-	-	-	-	İstanbul/Bağcılar	Demirkapı Mah.	Ahşap Kaşık Atölyesi	Ağaç,- Kağıt,- Mobilya	-	-	-

Tarih	Olay Türü	Kayıp	Firma İsmi	Tutuşurma Kaynağı	Oluş Bçimleri	il/ilçe	Yer	Tesis Türü	Sektör	Bölüm	Ekipman/Malzeme	Diğer
15.07.2021	Yangın	-	-	-	-	İstanbul/Zeytinburnu	Veliefendi Mah.	Kutu Paketleme Atölyesi	Ağaç,-Kağıt,-Mobilya	-	-	Atölye binanın alt katı olup üst katları yerleşim yeri, üst katta 8 kişi itfaiye tarafından kurtarıldı.
15.07.2021	Yangın	-	-	-	-	Adana/Seyhan	Onur Mah.	Tekstil Atölyesi	Tekstil	-	-	-
16.07.2021	Yangın	-	-	-	-	Kahramanmaraş	Maraş-Adana Karayolu 1.Km	Tekstil Fabrikası	Tekstil	-	-	Bölgedeki rüzgar nedeniyle büyüyen yangın, çevredeki 5 tesise daha sıçradı. Yangının sıçradığı fabrikalar arasında 1 tekstil, PVC ve mobilya fabrikalarının yanı sıra 2 depo yer aldı.
17.07.2021	Patlama	6 Yaralı	-	-	-	Şanlıurfa/Suruç	Sanayi Sitesi	Oto Gaz Tamir Atölyesi	Metal	-	Araç tüpü patlaması	-
17.07.2021	Patlama	-	-	-	-	İstanbul/Eyüpsultan	Topçular Mah.	Plastik Fabrikası	Kauçuk,P- lastik	-	-	-
17.07.2021	Yangın	-	Seven Foods	Elektriksel Kıvılcım	Elektrik Tesisatında Arıza	İzmir/Torbalı	-	Gıda Fabrikası	Gıda	Fırın	Elevatör	-
17.07.2021	Yangın	2 ölü	-	-	-	Mersin/Toroslar	Turunçlu Mah.	Mobilya Atölyesi	Ağaç,-Kağıt,-Mobilya	-	-	-
17.07.2021	Yangın	1 ölü	-	-	-	Ankara/Altındağ	Güneşevler Mah.	Mobilya Üretim Malzemeleri Satış	Ağaç,-Kağıt,-Mobilya	-	-	-
18.07.2021	Yangın	-	-	-	-	Tekirdağ/Ergene	Velimeşe OSB	Plastik Granül Geri Dönüşüm Fabrikası	Kauçuk,P- lastik	Depo	-	-
19.07.2021	Yangın	-	-	-	-	Kahramanmaraş/Dulkadiroğlu	Aras İşhanı	Kuyumcu Atölyesi	Metal	-	-	-

Tarih	Olay Türü	Kayıp	Firma İsmi	Tutuşurma Kaynağı	Oluş Biçimleri	İl/İlçe	Yer	Tesis Türü	Sektör	Bölüm	Ekipman/ Malzeme	Diğer
21.07.2021	Yangın	-	Yıldırım Geri Dönüşüm ve Atık Yağ Toplama	-	-	Adana/ Kozan	Güneri Mah.	Geri Dönüşüm ve Atık Yağ Toplama Tesisi	Petrokimya,- Yağ	-	-	-
21.07.2021	Yangın	3 yaralı	-	-	-	İstanbul/ Avcılar	Ambarlı Mah.	Lastik Deposu	Kauçuk,P-lastik	-	-	3 kişi du-mandan etkilendi.
21.07.2021	Yangın	-	-	-	-	Kastamonu/ Taşköprü	-	Kontrplak Fabrikası	Ağaç,- Kağıt,- Mobilya	Talaş Silosu	-	-
23.07.2021	Yangın	-	-	-	-	Antalya	OSB	Plastik Fabrikası	Kauçuk,P-lastik	-	-	-
24.07.2021	Yangın	-	-	-	-	İstanbul/ Tuzla	Aydınlı Serbest Bölge	Kozmetik Fabrikası	-	Dış Alan	Palet	-
26.07.2021	Yangın	-	-	-	-	Sakarya/ Akyazı	Alaagaç Mah.	Atölye	-	-	-	-
27.07.2021	Yangın	-	Aktif Stone	Elektriksel Kıvılcım	Elektrik Tesisatında Arıza	İzmir/Torbalı	-	Tuğla Fabrikası	Cimento, Cam, Seramik	Bahçe	-	Kuru otlar
27.07.2021	Yangın	-	-	-	-	Gaziantep/ Şahinbey	Sarı Salkım Mah.	Tekne Atölyesi	-	-	Hurda Malzemeler	-
28.07.2021	Yangın	-	-	-	-	Kahramanmaraş/ Türkoğlu	Kılılı Mah.	Yem Fabrikası	Gıda	-	-	-
29.07.2021	Patlama	-	Efeler Biyogaz Enerji Üretim Tesisi	-	-	Aydın/İncirliova	Sınırteke Mah.	Biyogaz Tesisi	Enerji	-	-	-
29.07.2021	Yangın	-	-	-	-	Kocaeli/ Çayırova	Sekerpinar Mah.	Palet Fabrikası	Ağaç,- Kağıt,- Mobilya	-	-	7 kü-çükbaş hayvan telef oldu.
29.07.2021	Yangın	-	-	-	-	Tekirdağ/ Ergene	Marmaracık Mahallesi	Kapı Fabrikası	Ağaç,- Kağıt,- Mobilya	-	-	-
29.07.2021	Yangın	-	-	-	-	Kocaeli/ Gebze	Pelitli Yolu	Lastik Fabrikası	Kauçuk,P-lastik	-	-	-
29.07.2021	Yangın	-	-	-	-	Tekirdağ/ Ergene	Marmaracık Mahallesi	Kimya Fabrikası	Petrokimya,- Yağ	-	-	-
30.07.2021	Yangın	3 yaralı	Sertel Fabrikası	-	-	Mersin/ Tarsus	Tarsus OSB	Çivi Fabrikası	Metal	-	-	3 kişi du-mandan etkilendi.
31.07.2021	Yangın	-	KİPAŞ Kağıt	-	-	Aydın/Söke	Söke OSB	Kağıt Fabrikası	Ağaç,- Kağıt,- Mobilya	Kurutma	-	-
31.07.2021	Yangın	-	-	-	-	Bursa/De-mirtaş	-	Geri Dönüşüm Tesisi	-	-	-	-
31.07.2021	Yangın	-	-	-	-	Kahramanmaraş/ Onikişubat	Sazibey Mah.	Geri Dönüşüm Tesisi	-	-	-	-
01.08.2021	Yangın	-	Ekoten	-	-	İzmir/Torbalı	-	Tekstil Fabrikası	Tekstil	Kumaş Boyama	Fırın	-
3.8.2021	Patlama	1 Yaralı	-	Mekanik Kıvılcım	Kaynak/ Kesme	Aydın/ Nazilli	Nazilli OSB	Selüloz Fabrikası	Ağaç,- Kağıt,- Mobilya	-	Kostik Tank	-
3.8.2021	Yangın	-	-	Mekanik Kıvılcım	Bakım Onarım Çalışmaları	Konya/ Karatay	Yeni Hurdacılar Sanayi Sitesi	Geri Dönüşüm Tesisi	-	Bahçe	Hurda Otobüs	-
3.8.2021	Yangın	-	Bağdatlılar	Mekanik Kıvılcım	-	Düzce/Kaynaşlı	Şimşir Mah.	Cerez Fabrikası	Gıda	Çatı	-	Çevre-deki evler boşal-tıldı.

Tarih	Olay Türü	Kayıp	Firma İsmi	Tutuşurma Kaynağı	Oluş Türü	İl/İlçe	Yer	Tesis Türü	Sektör	Bölüm	Ekipman/ Malzeme	Diğer
3.8.2021	Yangın	-	-	-	-	Tekirdağ/ Ergene	Marmaracık Mah.	Geri Dönüşüm Tesisi	-	Depo	-	-
4.8.2021	Yangın	-	Kemerköy Termik Santrali	-	Dışarıdan Sirayet Etme	Muğla/Milas	Türkvevleri Mah.	Termik Santral	Enerji	Bahçe	Elektrik İletim Telleri	8 mahal- le risk nedeni- le tahliye edildi
4.8.2021	Yangın	-	-	-	-	Kayseri	Kayseri OSB	Orman Ürünleri Fabri- kası	Ağaç,- Kağıt,- Mobilya	Bahçe	Talaş	-
6.8.2021	Patlama	-	Eti Maden İşletmeleri	Elektriksel Kıvılcım	-	Eskişehir/ Seyitgazi	Kırka Tesisi	Bor İş- letmesi	Petro- kimya,- Yağ	Penta-4	-	Duman- dan 1 iftayıeci etkilendi.
6.8.2021	Yangın	-	Tezel Lojistik	-	-	İstanbul/ Esenyurt	Akşem- seddin Mahallesi	Lojistik Firması	Ağaç,- Kağıt,- Mobilya	Depo	karton, köpük, streç	Patla- malar meydana geldi
6.8.2021	Yangın	-	-	-	-	Manisa/Yu- nus Emre	Manisa OSB	Kağıt Ambalaj Fabri- kası	Ağaç,- Kağıt,- Mobilya	-	-	-
7.8.2021	Yangın	-	-	-	-	Adana / Seyhan	Havuz- lubahçe Mah.	Şalgam İmalat- hanesi	Gıda	Depo	-	-
8.8.2021	Yangın	-	-	-	Sabotaj	İstanbul/ Sultanbeyli	Mimar Sinan Mah.	Geri Dönüşüm Tesisi	-	Bahçe	Küvet atıkları	1 kişi du- mandan etkilendi
8.8.2021	Yangın	-	Arkim	-	-	Gaziantep	3. OSB	Boya Fabri- kası	Petro- kimya,- Yağ	-	-	Çevre- deki 2 depoya sıçradı
9.8.2021	Yangın	-	SerFlex	-	-	Kocaeli/ Kartepe	Uzuntarla Mah.	Parke Fabri- kası	Ağaç,- Kağıt,- Mobilya	Depo	-	5 kişi gözaltı- na alındı
9.8.2021	Yangın	-	-	-	-	Adıyaman	Karapınar Mah. OSB	Ekmek Fabri- kası	Gıda	-	-	-
10.8.2021	Patlama	6 Yaralı	-	-	-	İstanbul/ Eyüpsultan	Rami Kıs- la Cad.	Metal Döküm Atölyesi	Metal	İş Merkezi	-	-
11.8.2021	Yangın	-	-	-	-	İstanbul/ Pendik	Rama- zanoğlu Mah.	Banyo Malze- meleri Üretim Fabri- kası	Cimen- to, Cam, Seramik	-	-	-
13.8.2021	Yangın	-	-	-	-	Denizli/ Honaz	Kaklık Mahallesi	Cimento Fabri- kası	Cimen- to, Cam, Seramik	Katı Atık Dönüşüm Merkezi	Atık	-
17.8.2021	Yangın	-	-	-	-	Uşak	Karma OSB	Tekstil Fabri- kası	Tekstil	-	-	-
18.8.2021	Yangın	-	SVS Mobilya	Elektriksel Kıvılcım	Elektrik Tesisatın- da Arıza	İzmir/Tor- balı	-	Tekstil Fabri- kası	Tekstil	Toz Top- lama	Toz Emme Makinesi	-
19.8.2021	Yangın	-	Kocaer Çelik	Elektriksel Kıvılcım	Elektrik Tesisatın- da Arıza	İzmir/Aliağa	-	Çelik Fabri- kası	Metal	Ofis	Klima	-
19.8.2021	Yangın	-	Yenice Orman Ürünleri Sanayi	-	-	Karabük/ Merkez	-	Keres- te ve Kontrp- lak Fab- rikası	Ağaç,- Kağıt,- Mobilya	-	-	-
21.8.2021	Yangın	-	İzmir Demir Çelik	-	-	İzmir/Aliağa	Aliağa Ağır Sanayi Bölgesi	Liman ve Depo- lama Tesisi	Metal	Depo	Hurda	-
23.8.2021	Yangın	-	Vespero Mobilya	Elektriksel Kıvılcım	Elektrik Tesisatın- da Arıza	İzmir/Tor- balı	-	Mobilya Fabri- kası	Ağaç,- Kağıt,- Mobilya	Mutfak	Elektrik Panosu	-

Tarih	Olay Türü	Kayıp	Firma İsmi	Tutuşturma Kaynağı	Oluş B biçimleri	İl/İlçe	Yer	Tesis Türü	Sektör	Bölüm	Ekipman/ Malzeme	Diğer
24.8.2021	Yangın	-	Ege Çelik	-	-	İzmir/Aliağa	-	Çelik Fabrikası	Metal	Üretim	Makineler	-
24.8.2021	Yangın	-	-	-	-	İstanbul/Kağıthane	Seyran-tepe	Ambalaj Fabrikası	Kauçuk,P-lastik	-	-	-
27.8.2021	Yangın	-	Batı Atıksu Arıtma	-	-	Bursa/Ni-lüfer	Özlüce Mah.	Atıksu Arıtma Tesisi	-	-	-	-
28.8.2021	Yangın	-	Flexy	Kimyasal Tepkime	-	Kayseri/İncesu	Süksün Mah.	Mobilya Fabrikası	Ağaç,- Kağıt,- Mobilya	-	-	-
30.8.2021	Yangın	-	-	-	-	Adana/ Ceyhan	Mercimek Mah.	Silaj Deposu	Ağaç,- Kağıt,- Mobilya	Depo	Mısır Silajı Balyası	-
31.8.2021	Yangın	1 yaralı	-	-	-	İstanbul/ Başakşehir	İkitelli Çevre Sanayi Sitesi	Kolonya ve Dezen-fektan Fabrikası	Kozmeti-k,Te-mizlik	11.blok	-	Tüm bloklara sıçradı
31.8.2021	Yangın	-	-	-	-	Mardin/ Kızıltepe	Aşağı Azıklı Mah.	Plastik Üretim Fabrikası	Kauçuk,P-lastik	-	-	Patla-malar meydana geldi
01.09.2021	Yangın	1 yaralı	-	-	-	Bursa/Os-mangazi	Küçükbalıklıklı Mah.	Tekstil Fabrikası	Tekstil	Depo	-	2 işyerine sıçradı yangın.
02.09.2021	Yangın	1 yaralı	Megadyne Rultrans	Hararet	-	İzmir/Ke-malpaşa	-	Oto-masyon Makineleri Fabrikası	Metal	-	Yağ Tankları	-
02.09.2021	Yangın	-	Ege Çelik	Açık Alev	-	İzmir/Aliağa	-	Çelik Fabrikası	Metal	Hurda Dönüşüm	Döküm Makinesi	-
03.09.2021	Yangın	1 ölü, 1 yaralı	-	Mekanik Kıvılcım	Kaynak/ Kesme	Balıkesir/ Erdemir	Sahil Mah.	-	-	-	-	-
03.09.2021	Yangın	-	-	-	-	İstanbul/ Bakırköy	-	Metal Fabrikası	Metal	-	-	-
04.09.2021	Yangın	-	-	-	-	İstanbul/ Silivri	Değir-menköy	Plastik-Kauçuk Fabrikası	Kauçuk,P-lastik	-	-	-
04.09.2021	Yangın	-	-	-	-	Konya/ Karatay	Yusuf Mescit Mah.	Plastik Fabrikası	Kauçuk,P-lastik	-	-	-
05.09.2021	Yangın	-	-	-	-	Sakarya/ Arifiye	Hanlıköy Mah.	Geri Dö-nüşüm Tesisi	Kauçuk,P-lastik	-	-	Bitişin-deki palet fabri-kasına yangın sıçradı.
05.09.2021	Yangın	-	-	-	-	Çorum	Organize Sanayi Bölgesi	Döküm Fabrikası	Metal	-	-	-
06.09.2021	Yangın	-	Akdede Deri	-	Sigara Kullanımı	İzmir/Mene-men	-	Deri Fabrikası	Tekstil	Hurdalık	-	-
06.09.2021	Yangın	-	Uçak Tekstil	Mekanik Kıvılcım	-	İzmir/Tor-balı	-	Tekstil Fabrikası	Tekstil	Telef Pres	Pres Makinesi	-
06.09.2021	Yangın	-	-	-	-	İstanbul/Ar-navutköy	Hadımköy Mah.	Tekstil Fabrikası	Tekstil	-	-	-
08.09.2021	Yangın	-	-	-	-	Kocaeli/ İzmit	İzmit Mah.	Kereste Fabrikası	Ağaç,- Kağıt,- Mobilya	-	-	-

Tarih	Olay Türü	Kayıp	Firma İsmi	Tutuşturma Kaynağı	Oluş Biçimleri	İl/İlçe	Yer	Tesis Türü	Sektör	Bölüm	Ekipman/ Malzeme	Diğer
09.09.2021	Yangın	-	-	-	-	İstanbul/Beylikdüzü	Birlik Sanayi Sitesi	-	-	-	-	-
10.09.2021	Yangın	-	-	-	-	Ankara	Ostim	-	-	Çatı	-	-
11.09.2021	Yangın	-	-	-	-	İzmir/Karabağlar	-	Mobilya Atölyesi	Ağaç,- Kağıt,- Mobilya	-	-	-
11.09.2021	Yangın	-	-	-	-	Adana/Sarıçam	Hacı Sabancı OSB	Tekstil Fabrikası	Tekstil	Depo	-	-
12.09.2021	Yangın	-	-	-	-	İstanbul/Avcılar	Tahtakale Mah.	Geri Dönüşüm Tesisi	-	-	-	-
13.09.2021	Yangın	-	Mutlu Metal	Mekanik Kıvılcım	-	İzmir/Torbalı	-	Metal Fabrikası	Metal	Polisaj	Sandviç Paneller	-
13.09.2021	Yangın	-	Yıldız Entengre Fabrikası	-	-	Kocaeli/Kartepe	Arslanbey OSB	Ahşap Fabrikası	Ağaç,- Kağıt,- Mobilya	Silolar	-	-
13.09.2021	Yangın	-	-	-	-	İstanbul/Bahçelievler	Yenibosna	Yatak Fabrikası	Ağaç,- Kağıt,- Mobilya	-	-	-
14.09.2021	Yangın	-	-	-	-	Bursa/Yıldırım	Vakıf Mahallesi	Geri Dönüşüm Tesisi	-	-	-	-
15.09.2021	Yangın	-	Class Ev	Mekanik Kıvılcım	-	İzmir/Torbalı	-	Mobilya Fabrikası	Ağaç,- Kağıt,- Mobilya	Silo	Talaş Tozu	-
16.09.2021	Patlama	2 yaralı	-	-	-	Bursa/İnegöl	Mobilya İhtisas OSB	Fabrika İnşaat	Ağaç,- Kağıt,- Mobilya	-	-	-
16.09.2021	Yangın	-	-	-	-	Adıyaman	OSB	-	-	-	-	-
17.09.2021	Patlama	5 yaralı	Mescier Demir Çelik Fabrikası	-	-	Bartın/Kurtköy	OSB	Demir-Çelik Fabrikası	Metal	-	Ark Ocağı	-
18.09.2021	Yangın	-	-	-	-	İstanbul/Başakşehir	Başak Mah.	-	-	-	Jeneratör	-
18.09.2021	Yangın	-	-	-	-	İzmir/Buca	Göksu Mah.	Orman Ürünleri Depo ve Atölyesi	Ağaç,- Kağıt,- Mobilya	-	-	-
19.09.2021	Yangın	-	Çimentaş	Mekanik Kıvılcım	-	İzmir/Bornova	-	Çimento Fabrikası	Cimento, Cam, Seramik	Polycom	Lastik Bantlar	-
20.09.2021	Yangın	9 yaralı	-	-	-	İstanbul/Beyoğlu	Piyalepaşa Mah.	Tekstil Atölyesi	Tekstil	-	-	9 kişi duman-dan etkilendi.
21.09.2021	Yangın	-	Dönmez Debriyaj	Elektriksel Kıvılcım	Elektrik Tesisatında Arıza	İzmir/Keleşpaşa	-	Otomotiv Fabrikası	Metal	-	Kumlama Makinesi	-
21.09.2021	Yangın	-	-	-	-	Denizli/Merkezefendi	Zafer Mahallesi	Geri Dönüşüm Tesisi	-	-	-	-
22.09.2021	Yangın	-	Alkan Grup	-	-	İstanbul/Şile	Avcıkoru Mah.	Elektrik Mal. Fabrikası	Enerji	Depo	-	-
22.09.2021	Yangın	-	-	-	-	Manisa/Yunusmre	Muradiye OSB	Geri Dönüşüm Tesisi	-	-	-	-
23.09.2021	Yangın	-	Altıntop Kuruyemiş Fabrikası	-	-	Denizli/Merkezefendi	Kayalar Mah.	Kuruyemiş Fabrikası	Gıda	-	-	-
24.09.2021	Patlama	-	-	-	-	Tekirdağ/Ergene	Velimeşe OSB	Tekstil Fabrikası	Tekstil	-	Kızgın Yağ Kazanı	-
24.09.2021	Yangın	-	-	-	-	İstanbul/Sultanbeyli	-	-	-	-	-	-

Tarih	Olay Türü	Kayıp	Firma İsmi	Tutuşurma Kaynağı	Oluş Bçimleri	İl/İlçe	Yer	Tesis Türü	Sektör	Bölüm	Ekipman/Malzeme	Dİğer
24.09.2021	Yangın	-	-	-	-	Sakarya/Hendek	Sakarya 2. OSB	Mobilya Fabrikası	Ağaç,- Kağıt,- Mobilya	-	-	Boş Fabrika
24.09.2021	Yangın	-	-	-	-	Antalya/Aksu	-	Gemi Yapım Atölyesi	Metal	-	-	-
25.09.2021	Yangın	-	Deva İlaç	-	-	Kocaeli/Kartepe	Dumlupınar Mah.	İlaç Fabrikası	İlaç	-	-	-
25.09.2021	Yangın	-	-	-	-	Düzce	Yahyalar Mah.	Mobilya Atölyesi	Ağaç,- Kağıt,- Mobilya	-	-	-
26.09.2021	Yangın	-	Mayr-Melnhof	Elektriksel Kıvılcım	Elektrik Tesisatında Arıza	İzmir/Tire	-	Karton Fabrikası	Ağaç,- Kağıt,- Mobilya	Kağıt Bobin İşleme	Santral	-
27.09.2021	Yangın	-	-	-	-	Bursa/Kestel	Kestel OSB.	-	-	-	Baca	-
28.09.2021	Yangın	-	-	-	-	Hatay/İskenderun	İskenderun Sanayi Sitesi	Boya İmalathanesi	Petrokimya,- Yağ	-	-	-
30.09.2021	Yangın	-	-	-	-	İstanbul/Tuzla	Yayla Mah.	Ambalaj Fabrikası	Kauçuk,P-lastik	-	-	-
01.10.2021	Yangın	-	İndeks	Elektriksel Kıvılcım	Elektrik Tesisatında Arıza	İzmir/Menemen	-	Otomotiv Fabrikası	Metal	Üretim	Pano	-
2.10.2021	Yangın	-	-	-	Uygunsuz Ekipman Kullanımı	Bursa/Yıldırım	Duaçınarı Mahallesi	Tekstil Atölyesi	Tekstil	-	Soba	-
2.10.2021	Yangın	-	Arifoğlu	-	-	İstanbul/Avcılar	Üniversite Mahallesi	Bitkisel Ürünler Fabrikası	Gıda	-	-	-
2.10.2021	Yangın	-	-	-	-	İstanbul/Ümraniye	Dudullu OSB	Kauçuk Fabrikası	Kauçuk,P-lastik	-	-	-
3.10.2021	Yangın	-	-	-	-	Afyonkarahisar/Emirdağ	Beyköy Köyü	Mermer Fabrikası	Çimento, Cam, Seramik	-	-	-
3.10.2021	Yangın	-	-	-	-	Şanlıurfa/Eyyübiye	Yamaçaltı Mahallesi	Çiçir Fabrikası	Tekstil	-	-	-
5.10.2021	Yangın	-	-	-	-	İstanbul/Ümraniye	Esenşehir Mahallesi	Palet Fabrikası	Ağaç,- Kağıt,- Mobilya	-	-	-
5.10.2021	Yangın	-	-	-	-	Mersin/Toroslar	Yalınayak Mahallesi	Hurda Fabrikası	Metal	-	-	-
6.10.2021	Yangın	-	Miralay	Mekanik Kıvılcım	Kaynak/Kesme	Kayseri	Organize Sanayi Bölgesi	Metal Mobilya Fabrikası	Metal	-	Kaynak Makinesi	Yandaki boya fabrikasına sıçradı.
6.10.2021	Yangın	-	Etki Plastik Ambalaj	Elektriksel Kıvılcım	Elektrik Tesisatında Arıza	İzmir/Çiğli	-	Plastik Ambalaj Fabrikası	Kauçuk,P-lastik	-	Matbaa Üretim Makinesi	-
6.10.2021	Yangın	-	JSB İzmir Rüzgar	Mekanik Kıvılcım	-	İzmir/Çiğli	-	Kompozit Fabrikası	Enerji	Üretim	Toz Toplama Makinesi	-
7.10.2021	Yangın	3 yaralı	Akon Hidrolik	Mekanik Kıvılcım	-	İzmir/Çiğli	-	Hidrolik Fabrikası	Metal	Dökümhane	Metal Eritme Kazanı	-
7.10.2021	Yangın	1 ölü, 1 yaralı	-	-	-	Konya/Beyşehir	Üzümlü Mahallesi	Patlayıcı Madde Fabrikası	Metal	Depo	-	-
8.10.2021	Yangın	-	Sampa	-	-	Samsun/Tekkeköy	-	Otomotiv Fabrikası	Metal	Yüzey İşlem	-	19 işçi duman-dan etkilendi.

Tarih	Olay Türü	Kayıp	Firma İsmi	Tutuşturma Kaynağı	Oluş Biçimleri	İl/İlçe	Yer	Tesis Türü	Sektör	Bölüm	Ekipman/ Malzeme	Diğer
8.10.2021	Yangın	-	Monywood	-	-	Kastamonu	Toptancılar Hali	Ahşap Fabrikası	Ağaç-Kağıt,- Mobilya	-	-	-
8.10.2021	Yangın	-	-	-	-	İstanbul/Eyüpsultan	Topçular Mahallesi	Kumaş Atölyesi	Tekstil	-	-	-
9.10.2021	Patlama	2 ölü	Çaykur	-	-	Rize/Hemşin	-	Çay Fabrikası	Gıda	-	Kazan	-
9.10.2021	Yangın	-	TPI Kompozit	Elektriksel Kıvılcım	Elektrik Tesisatında Arıza	İzmir/Çiğli	-	Kompozit Fabrikası	Enerji	Depo	Pano	-
10.10.2021	Yangın	-	Alpar Metal	Elektriksel Kıvılcım	Elektrik Tesisatında Arıza	İzmir/Keleşpaşa	-	Metal Fabrikası	Metal	Üretim	Bilgisayar	-
10.10.2021	Yangın	-	Parteks	-	-	Kayseri/Melikgazi	Organize Sanayi Bölgesi	Kağıt Fabrikası	Ağaç-Kağıt,- Mobilya	-	-	-
10.10.2021	Yangın	-	-	-	-	Kocaeli/Kandıra	Balcı Köyü	Raf Fabrikası	Metal	-	-	-
11.10.2021	Yangın	-	-	-	-	Kayseri/Melikgazi	Kayseri OSB	Kağıt Fabrikası	Ağaç-Kağıt,- Mobilya	-	-	-
12.10.2021	Patlama	1 ölü, 6 yaralı	Busan	-	-	Bursa/Kestel	Barakfaki	Kimya Fabrikası	Petrokimya,- Yağ	-	-	-
13.10.2021	Yangın	-	-	-	-	Mersin/Tarsus	Yenice Mahallesi	Yem Fabrikası	Gıda	Silo	-	-
14.10.2021	Yangın	-	-	-	-	İstanbul/Bayrampaşa	Dericiler Sitesi	Cila Atölyesi	Petrokimya,- Yağ	-	-	1 itfaiye eri du-mandan etkilendi.
14.10.2021	Yangın	-	-	-	-	İstanbul/Avcılar	Firuzköy Mahallesi	Geri Dönüşüm Tesisi	Tekstil	-	-	-
15.10.2021	Yangın	-	-	-	-	Bursa/Kestel	Organize Sanayi Bölgesi	Elyaf Fabrikası	Tekstil	-	-	-
16.10.2021	Yangın	-	Dağyüce Plastik	-	-	Elazığ	Elazığ OSB	Plastik Fabrikası	Kauçuk,- Plastik	-	-	-
16.10.2021	Yangın	-	-	-	-	Diyarbakır/Bismil	-	Çırcır Fabrikası	Tekstil	-	-	-
17.10.2021	Yangın	-	-	-	-	İstanbul/Sultangazi	İsmetpaşa Mahallesi	Tekstil Atölyesi	Tekstil	-	-	15 güvercin öldü, 1 kedii du-mandan etkilendi.
18.10.2021	Yangın	-	Haskan	-	-	Gaziantep	2. Organize Sanayi Bölgesi	İplik Fabrikası	Tekstil	Depo	-	-
18.10.2021	Yangın	-	-	-	-	Düzce	1. Organize Sanayi Bölgesi	Geri Dönüşüm Tesisi	-	Depo	-	-
18.10.2021	Yangın	-	-	-	-	Bursa/İnegöl	Mahmudiye Mahallesi	Mobilya Fabrikası	Ağaç-Kağıt,- Mobilya	-	-	-
18.10.2021	Yangın	-	-	-	-	Eskişehir	Organize Sanayi Bölgesi	Ambalaj Fabrikası	Ağaç-Kağıt,- Mobilya	-	-	-
20.10.2021	Patlama	1 yaralı	Kroman	-	Kontrollü Patlatma	Kocaeli/Darica	Osman-gazi Mahallesi	De-mir-Çelik Fabrikası	Metal	Hafriyat Sahası	Kaya	Yoldan geçen araçlar zarar gördü, 1 kişi yaralandı.
20.10.2021	Yangın	-	-	-	-	Osmaniye/Toprakkale	-	Geri Dönüşüm Tesisi	-	Depo	-	-

Tarih	Olay Türü	Kayıp	Firma İsmi	Tutuşurma Kaynağı	Oluş Biçimleri	İl/İlçe	Yer	Tesis Türü	Sektör	Bölüm	Ekipman/Malzeme	Diğer
21.10.2021	Yangın	-	-	Elektriksel Kıvılcım	Elektrik Tesisatında Arıza	Adıyaman/Şambayat	-	Çiçir Fabrikası	Tekstil	Depo	-	1 işçi du-mandan etkilendi.
22.10.2021	Yangın	-	-	-	-	Kocaeli/ Başiskele	Karadenizliler Mahallesi	Geri Dönüşüm Tesisi	-	-	-	-
23.10.2021	Yangın	-	Parsa Plastik	-	Sigara Kullanımı	İzmir/Ke-malpaşa	-	Plastik Fabrikası	Kau-çuk,P-lastik	Üretim	Plastik Kasalar	-
24.10.2021	Yangın	-	-	-	-	Bursa/Os-mangazi	Altınova Mahallesi	Tekstil Fabrikası	Tekstil	-	-	1 işçi du-mandan etkilendi.
25.10.2021	Yangın	-	-	-	-	Malatya	Küçük Sanayi Sitesi	Kereste Atölyesi	Ağaç,-Kağıt,-Mobilya	-	-	-
25.10.2021	Yangın	-	-	-	-	Ankara/Sincan	Sanayi Sitesi	Mermer Atölyesi	Cimen-to, Cam, Seramik	-	-	-
25.10.2021	Yangın	-	-	-	-	Bursa/ İnegöl	Alibeyköy Mahallesi	Boya İmalat-hanesi	Petro-kimya,-Yağ	Üretim	-	-
25.10.2021	Yangın	-	-	-	-	Sakarya/ Adapazarı	Kara-kamış Mahallesi	Tekstil Atölyesi	Tekstil	-	-	-
26.10.2021	Yangın	-	Hera Geri Dönüşüm	-	-	Kocaeli/ Kartepe	Arslanbey OSB	Geri Dönüşüm Tesisi	-	-	-	-
27.10.2021	Yangın	-	-	-	-	Denizli/ Merkeze-fendi	Bozburun Mahallesi	Kuruyemiş Fabrikası	Gıda	-	Kızartma Makinesi	2 işçi du-mandan etkilendi.
27.10.2021	Yangın	-	-	-	-	Bursa/Ni-lüfer	Organize Sanayi Bölgesi	Tekstil Fabrikası	Tekstil	Baca	-	-
28.10.2021	Yangın	-	-	-	-	Aksaray	Sanayi Sitesi	Mermer Atölyesi	Cimen-to, Cam, Seramik	-	Kamyonet	-
29.10.2021	Yangın	1 ölü	-	-	-	İstanbul/ Esenyurt	Osman-gazi Mahallesi	Kağıt Fabrikası	Ağaç,-Kağıt,-Mobilya	-	-	-
29.10.2021	Yangın	-	-	-	-	Sanliurfa	Harran Yolu	Pamuk Fabrikası	Tekstil	-	-	-
30.10.2021	Yangın	-	-	Mekanik Kıvılcım	Kaynak/ Kesme	Kütahya	Keresteci-ler Sitesi	Sö-ve-Stro-piyer Atölyesi	Ağaç,-Kağıt,-Mobilya	-	Kaynak Makinesi	-
30.10.2021	Yangın	-	-	-	-	Konya/ Karatay	Tatlıcak Mahallesi	Yem Fabrikası	Gıda	-	Kalorifer Yakıtı	-
30.10.2021	Yangın	-	-	-	-	İstanbul/ Gaziosman-paşa	-	Kolonya Fabrikası	Kozmet-ik,Te-mizlik	-	-	-
31.10.2021	Yangın	-	Elektron Kalp	Elektriksel Kıvılcım	Elektrik Tesisatında Arıza	İzmir/Ke-malpaşa	-	Metal Fabrikası	Metal	-	Cinko Kaplama Makinesi	2 itfaiye eri du-mandan etkilendi.
1.11.2021	Yangın	-	Akma Plastik	-	-	İzmir/Tor-balı	-	Plastik Fabrikası	Kau-çuk,P-lastik	-	Taşlama Makinesi	-
1.11.2021	Yangın	-	-	-	-	Hatay/An-takya	Küçük Sanayi Sitesi	Ahşap Fabrikası	Ağaç,-Kağıt,-Mobilya	-	-	-
2.11.2021	Yangın	-	Tezcan Un	Mekanik Kıvılcım	-	İzmir/Mene-men	-	Un Fab-rikası	Gıda	Silo	Saman Kıрма Makinesi	-
3.11.2021	Yangın	-	-	-	Sigara Kullanımı	İzmir/Öde-miş	-	Çiçir Fabrikası	Tekstil	Depo	Pamuklar	-
4.11.2021	Yangın	-	TÜVASAŞ	-	-	Sakarya/ Adapazarı	-	Vagon Fabrikası	Metal	-	-	-

Tarih	Olay Türü	Kayıp	Firma İsmi	Tutuşurma Kaynağı	Oluş Biçimleri	İl/İlçe	Yer	Teşis Türü	Sektör	Bölüm	Ekipman/Malzeme	Diğer
8.11.2021	Yangın	1 Yaralı	AKPA Tekstil	-	-	İstanbul/Avcılar	Firüzköy Bulvarı	İplik Fabrikası	Tekstil	-	-	-
8.11.2021	Yangın	-	-	-	-	İstanbul/Başakşehir	Ziya Gökalp Mah.	Demir Tel Fabrikası	Metal	Bahçe	-	-
10.11.2021	Yangın	-	Hera Geri Dönüşüm	-	-	Kocaeli/Kartepe	Arslanbey OSB	Ger Dönüşüm Tesisi	-	Üretim	Atıktan Üretilmiş Yakıt	26 Ekim de de Yangın Çıkmış
10.11.2021	Yangın	-	-	-	-	Tekirdağ/Çerkezköy	Veliköy OSB	Kauçuk Fabrikası	Kauçuk,P-lastik	Üretim	-	3 Kişi Et-kilendi
10.11.2021	Yangın	-	-	-	-	İstanbul/Tuzla	Deri OSB	Ger Dönüşüm Makine Fabrikası	Metal	-	-	-
14.11.2021	Yangın	-	Sönmez Mobilya	-	Sabotaj	İzmir/Bornova	-	Mobilya Atölyesi	Ağaç,-Kağıt,-Mobilya	Giriş	Suntalar	-
16.11.2021	Yangın	-	BURYEM	-	-	Burdur	-	Yem Fabrikası	Gıda	Hammadde Silosu	-	-
16.11.2021	Yangın	-	-	-	-	Bursa/Nilüfer	Nilüfer OSB	Otomotiv Fabrikası	Metal	-	-	-
17.11.2021	Yangın	-	-	-	-	Tekirdağ/Süleymanpaşa	Işıklar Köyü	Ceviz İşleme Tesisi	Gıda	-	-	-
17.11.2021	Yangın	-	-	-	-	Afyonkarahisar/Dağkırı	Esentepe Mah.	İplik Fabrikası	Tekstil	Depo	Pamuk	-
17.11.2021	Yangın	-	-	-	-	Denizli/Merkezefendi	Kayalar Mah.	Kuruyemiş Fabrikası	Gıda	-	-	-
19.11.2021	Yangın	-	Hera Geri Dönüşüm	-	-	Kocaeli/Kartepe	Arslanbey OSB	Ger Dönüşüm Tesisi	-	Depo	Atık Çamur	1 Ayda 3.Yangın
19.11.2021	Yangın	-	-	-	-	Uşak	Uşak OSB	Tekstil Fabrikası	Tekstil	Harmanlama	-	-
20.11.2021	Yangın	-	Banvit	-	-	İzmir/Kemalpaşa	-	Gıda Fabrikası	Gıda	Kazan Dairesi	Buhar Kazanı	-
21.11.2021	Yangın	-	-	Elektriksel Kıvılcım	-	Adıyaman/Şambayat	-	Çiçir Fabrikası	Tekstil	Depo	Pamuk	-
22.11.2021	Yangın	-	Ak Gıda	-	-	Sakarya/Pamukova	-	Süt Ürünleri Fabrikası	Gıda	Klima Bölgesi	-	-
26.11.2021	Yangın	-	Savrano	-	-	İzmir/Tire	-	Tarım Ürünleri Tesisi	Gıda	-	Kurutma makinesi	-
26.11.2021	Yangın	1 Yaralı	-	-	-	Tekirdağ/Çerkezköy	-	Lastik Fabrikası	Kauçuk,P-lastik	-	-	-
26.11.2021	Yangın	-	-	-	-	Kocaeli/Kartepe	Çuhane Cad.	Kauçuk Fabrikası	Kauçuk,P-lastik	-	-	-
27.11.2021	Yangın	-	Tesla Plastik	-	-	İstanbul/Esenyurt	Osman-gazi Mah.	Plastik Fabrikası	Kauçuk,P-lastik	Baca	-	-
28.11.2021	Yangın	-	Seçkin Metal	Mekanik Kıvılcım	-	İzmir/Menderes	-	Metal Fabrikası	Metal	-	Laztik Tozları	-
30.11.2021	Yangın	-	-	-	-	Kocaeli/Darica	Cami Mah.	Çimento Fabrikası	Cimento, Cam, Seramik	Depo	Lastik	-

Tarih	Olay Türü	Kayıp	Firma İsmi	Tutuşturma Kaynağı	Oluş Bçimleri	İl/İlçe	Yer	Tesis Türü	Sektör	Bölüm	Ekipman/Malzeme	Diğer
1.12.2021	Yangın	-	-	-	-	Bursa/İnegöl	-	Orman Ürünleri Fabrikası	Ağaç,-Kağıt,-Mobilya	Silo	Talaş	-
2.12.2021	Patlama	-	İzviyol	-	-	İzmir/Aliağa	-	Gerİ Dönüşüm Tesisi	-	Mutfak	Tüp	LPG Tüpü patladı.
2.12.2021	Yangın	-	-	-	-	Amasya/Suluova	-	Mama Fabrikası	Gıda	-	-	-
4.12.2021	Patlama	1 Yaralı	-	-	-	Bilecik	Vezerhan Beldesi	Kereste Fabrikası	Ağaç,-Kağıt,-Mobilya	Üretim	Buhar Kazanı	-
4.12.2021	Yangın	-	-	-	-	Bursa/Ni-lüfer	Yaylacık Mah.	Gerİ Dönüşüm Tesisi	-	Açık Depo	-	-
8.12.2021	Yangın	-	Yıldız Orman Entegre	Elektriksel Kıvılcım	-	Kocaeli/Gebze	İnönü Mah.	Orman Ürünleri Fabrikası	Ağaç,-Kağıt,-Mobilya	-	-	-
8.12.2021	Yangın	-	-	-	-	Sakarya/Arifiye	Yukarı Kırazca Mah.	Çelik Palet Fabrikası	Metal	-	-	-
9.12.2021	Yangın	-	-	-	-	Kocaeli/Gebze	Balçık Mah.	Gerİ Dönüşüm Tesisi	Kauçuk,P-lastik	-	-	-
12.12.2021	Yangın	-	-	-	-	İstanbul/Esenyurt	Akçaburgaz Mah.	Plastik Fabrikası	Kauçuk,P-lastik	-	-	-
14.12.2021	Yangın	-	Gübretaş	-	-	İzmir/Aliağa	-	Gübre Fabrikası	Petrokimya,-Yağ	Depo	Isı Transfer Yağ Ünitesi	-
15.12.2021	Yangın	-	Tiryaki Yağ	-	-	Çorum	Çorum OSB	Bitkisel Yağ Fabrikası	Gıda	Makine Dairesi	-	-
15.12.2021	Yangın	-	ÇAYKUR	-	-	Trabzon/Of	Bölümlü Mah.	Çay Fabrikası	Gıda	Çatı	Çay Tozu	-
18.12.2021	Yangın	-	-	-	-	Tokat/Erbaa	-	Kereste Fabrikası	Ağaç,-Kağıt,-Mobilya	-	-	-
20.12.2021	Yangın	-	-	-	-	Kahramanmaraş/Dulkadiroğlu	Tekstil İhtisas OSB	Tekstil Fabrikası	Tekstil	-	-	-
22.12.2021	Yangın	-	-	-	-	Kocaeli/Darica	Osman-gazi Mah.	Bakır Fabrikası	Metal	-	-	-
27.12.2021	Yangın	-	Kelebek Mobilya	-	-	Düzce	-	Mobilya Fabrikası	Ağaç,-Kağıt,-Mobilya	Depo	Kumaş	-
30.12.2021	Yangın	-	Brimstone	Mekanik Kıvılcım	-	İzmir/Menemen	-	Gübre Fabrikası	Petrokimya,-Yağ	Rezerv Tankı	-	-
30.12.2021	Yangın	1 Yaralı	-	-	-	İstanbul/Esenyurt	İstiklal Mah.	Tekstil Fabrikası	Tekstil	-	-	-



TMMOB KİMYA MÜHENDİSLERİ ODASI İSTANBUL ŞUBESİ

Caferağa Mah. General Asım Gündüz Cad. No:37 Yeğiner Apt.
B Blok K:4 D:7 Bahariye-Kadıköy/İstanbul

İrtibat Tel: **(0216) 449 37 10/11/12**

Fax: **(0216) 449 37 13**

GSM: **(0533) 486 55 49**

e-posta: **istanbul@kmo.org.tr**