



ENDÜSTRİYEL YANGINLAR VE PATLAMALAR RAPORU 2022



TMMOB KİMYA MÜHENDİSLERİ ODASI
İSTANBUL ŞUBESİ

TMMOB Kimya Mühendisleri Odası, 1954 yılında Anayasanın 135. maddesinde tanımlanan 7303 sayılı yasa ile kurulmuş, kamu kurumu niteliğinde, Türk Mühendis ve Mimar Odaları Birliği'ne (TMMOB) bağlı bir meslek kuruluşudur.

Kimya Mühendisleri Odası, çalışmalarını kamu yararı gözeterek sürdürmektedir. Kimya Mühendisliği, Biyomühendislik, Polimer Mühendisliği ve Biyoproses Mühendisliği mesleklerinin ülke, toplum ve üyelerinin yararları doğrultusunda uygulanması ve geliştirilmesini amaçlar.

Kuruluş amaçlarımızdan biri de meslek alanlarımızdan yola çıkarak, halk sağlığı, çevre sağlığının korunmasına yönelik çalışmalar yapmaktır. Bu amaçla çeşitli konularda, kamuoyunu bilgilendirici açıklamalar ve incelemeler yapmakta, raporlar ve broşürler yayınlamaktadır. Bu amaçla 2017 yılında TMMOB Kimya Mühendisleri Odası İstanbul Şubesi olarak ülkemizde her yıl gerçekleşen Endüstriyel Yangınlar ve Patlamalar Raporu yayınlamaya başlamıştır. 2022 yılı ile birlikte beşinci sayısını çıkardığımız Endüstriyel Yangın ve Patlama Raporu bu konuda yapılan en kapsamlı çalışma özelliğini taşımaktadır.

Basından, kamu ve özel kurumlardan edinilen veriler ile hazırlanan raporumuz gerçek hayatta olan olaylara ışık tutmakta, yaşanan kazaların bir daha tekrar etmemesi için öneriler içermektedir. Sektör paydaşlarımıza, Oda örgütlülüğümüze ve kamuoyuna saygılarımızla duyurulur.

TMMOB Kimya Mühendisleri Odası İstanbul Şubesi

ENDÜSTRİYEL YANGINLAR VE PATLAMALAR 2022 YILI RAPORU

HAZIRLAYAN

TMMOB KİMYA MÜHENDİSLERİ ODASI İSTANBUL ŞUBESİ

2023, Nisan

Adres:

Caferağa Mah. General Asım Gündüz Cad. (Bahariye Cad.) No:37
Yeğiner Apt. B Blok D:7 Kadıköy/İstanbul

İrtibat Tel: (0216) 449 37 10/11/12 **GSM:** (0533) 486 55 49

e-posta: istanbul@kmo.org.tr **Web:** www.kmo.org.tr

Facebook/Instagram/Twitter/Linkedin: @kmoistanbulsube

Kimya Mühendisleri Odası (KMO) İstanbul Şubesi'nin tespitlerine göre 2022 yılında, Türkiye'de 587 endüstriyel yangın ve patlama meydana gelirken bu olayların 551'i endüstriyel yangın, 36'sı ise endüstriyel patlama olarak sınıflandırılmıştır. Gerçekleşen bu endüstriyel yangın ve patlamalarda 22 işçi hayatını kaybetmiş, 139 işçi yaralanmıştır.



2022 yılında gerçekleşen endüstriyel yangın sayısı

VAKA TİPİ	SAYI	OLAY ETKİSİ	SAYI
YANGIN	551	ÖLÜM	22
PATLAMA	36	YARALANMA	139

Tablo 1: 2022 Yılı Yangın/Patlama Sayıları ve Etkileri

1. GİRİŞ

Bilimin ve teknolojinin gelişmesine paralel olarak endüstriyel tesislerin kullanımını arttırdığı kimyasallar ve kimyasal işlemler, bir yandan üretim süreçlerini ve hayatı kolaylaştırırken, diğer yandan da denetlenmeden, önlem alınmadan ve uygunsuz kullanımları ile hem insan hem de çevre için risk teşkil edebilmektedir.

Kimyasal maddeler, tüketici mallarının yanı sıra, tarım, imalat, inşaat ve hizmet sektörlerinin de önemli üretim bileşenlerindedir. Bu maddelerin taşınması, depolanması, üretimi, kullanımı ve bertarafı sırasında oluşabilecek bir uygunsuzluk/arıza ve benzeri nedenlerle meydana gelebilecek kazalar ağır tahribata yol açma potansiyeli taşımaktadır. Tehlikeli kimyasallar patlayıcı, oksitleyici, çok kolay alevlenir, kolay alevlenir, alevlenir, zehirli (toksik), çok zehirli, zararlı, aşındırıcı, tahriş edici, hassaslaştırıcı, kanserojen, mutajen, üreme için zehirli ve çevre için tehlikeli özelliklerden bir veya birkaçına sahip madde ve/veya karışımları kapsamaktadır. Tehlikeli kimyasallar sadece bu maddeleri doğrudan kullanan kişi ya da işletmeleri değil, olası endüstriyel kazalar halinde kitleleri, çevreyi ve doğal yaşamı etkileyebilecek potansiyele sahiptir. Yaşanan kazalar çalışanlarda ve/veya bölge sakinlerinde can kayıplarına, yaralanmalara, ani (akut) veya sebep olmakta; havayı, suyu, toprağı, hayvanları kısacası doğayı olumsuz etkilemekte ve zarar vermektedir. Kimyasal kaynaklı olan endüstriyel kazalar genellikle yangın, patlama ve kimyasal yayılım şeklinde meydana gelmektedir.

2. ÇALIŞMANIN YÖNTEMİ

2022 Yılı Endüstriyel Yangın ve Patlamalar Raporu hazırlanırken önceki yıllara ait raporlara göre veri kaynakları arttırılmaya çalışıldı. Basın tarama işleminde ulusal ve yerel basına düşen hiçbir haberi atlamamak için uğraş verildi.

Basının haricinde, bilgi edinme kanunu kapsamında çeşitli devlet kurumlarından yangın ve patlamalar konusunda bilgi talep edildi.

Bütün il belediyelerinin İtfaiye Daire Başkanlıkları'na bilgi edinme kanunu kapsamında e-posta veya CİMER aracılığı ile yazı yazılarak 2022 yılı içerisinde kendi illerinde yaşanan endüstriyel yangın ve patlamalar ile ilgili bilgiler talep edildi. Resmi kurumların yanı sıra birçok sigorta şirketinden de e-posta aracılığı ile 2022 yılı içerisinde işlem yapılan endüstriyel yangın ve patlamalar ile ilgili veriler talep edildi. Talep edilen birçok sigorta şirketinden tarafımıza dönüş olmamış veya bilgilerin gizli olduğu ve paylaşılamayacağı bildirilmiştir.

2022 Yılı Endüstriyel Yangın ve Patlamalar Raporu 'nun hazırlık aşamasında bilgi paylaşımı ile katkıda bulunan kurumlar Tablo 2'de belirtilmiş olup, veri tabanlarındaki bilgileri bizlerle paylaşan kurumlar belirtilmiştir. Bilgi talep edilen diğer il belediyeleri ve kurumlardan ise bir kısmı illerinde endüstriyel yangın ve patlama olmadığını belirtmiş veya raporun son düzenleme tarihine kadar tarafımıza dönüş yapmamıştır. Talebimize geri dönüş yapan tüm kurumlara da teşekkür ederiz.

VERİ PAYLAŞIMINA KATKIDA BULUNAN KURUMLAR

1	İstanbul Büyükşehir Belediye Başkanlığı – İtfaiye Dairesi Başkanlığı
2	İzmir Büyükşehir Belediye Başkanlığı – İtfaiye Dairesi Başkanlığı
3	Kayseri Büyükşehir Belediye Başkanlığı – İtfaiye Dairesi Başkanlığı
4	Eskişehir Büyükşehir Belediyesi – İtfaiye Daire Başkanlığı
5	Bilecik Belediyesi – İtfaiye Daire Başkanlığı
6	Doğa Sigorta

Tablo 2: Veri Paylaşımında Bulunan Kurumlar

Endüstriyel yangın ve patlamaların tutuşturma kaynaklarını ve oluş biçimlerini belirlerken kullandığımız terminoloji aşağıdaki şekildedir:

Açık Alev: Kaynak, şaloma vb. işlemlerde alevin yanıcı maddeleri tutuşturması

Aşırı Isınma: Malzemelerin kendi kendine tutuşma sıcaklığını geçmesi

Bakım-Onarım: Bakım ve onarım işlemleri sırasında gerekli tedbirlerin alınmaması

Dışarıdan Sirayet Etme: Tesisin dışında çıkan yangınların tesise sirayet etmesi

Mekanik Kıvılcım: Çeşitli makine ve aletlerin çalışması esnasında oluşan kıvılcımın yanıcı maddeleri tutuşturması

Elektriksel Kıvılcım: Elektrik tesisatında ve elektrikli aletlerden çıkan kıvılcımın yanıcı maddeleri tutuşturması

Elektrik Tesisatında Arıza: Elektrik tesisatındaki kusurlar

Elektrikli Cihazlarda Arıza: Elektrikli aletlerdeki kusurlar

Kaçak/Sızıntı: Tank veya borulardaki yanıcı sıvıların kaçak sebebiyle dışarıya sızması

Kaynak/Kesme: Kaynak ve kesme işlemlerinin uygun yapılmaması

Yıldırım: Tesise yıldırım düşmesi

Sabotaj: Kişi veya kişilerce kasıtlı olarak yangın çıkarılması

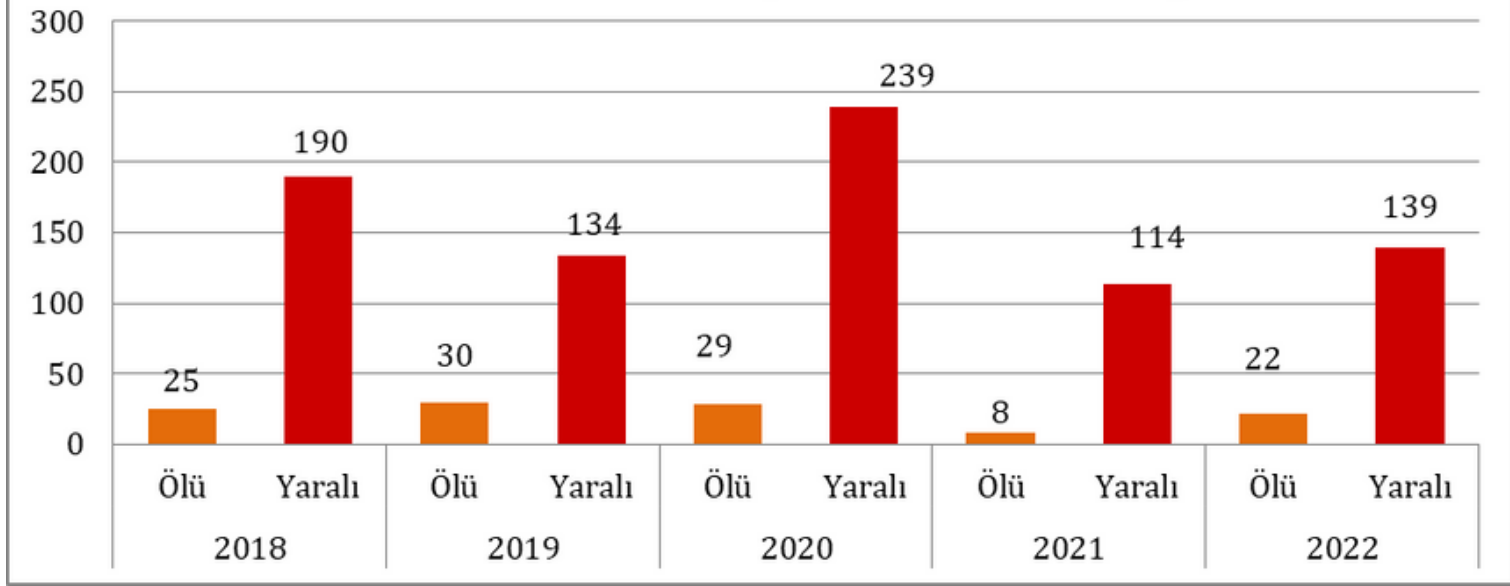
Sigara Kullanımı: Uygun olmayan yerlerde sigara içilmesi veya izmaritlerin uygun olmayan yerlere atılması

Kimyasal Tepkime: İki farklı kimyasalın istek dışı veya istenilen ortam dışında tepkimeye girmesi

3. 2022 YILI VERİLERİNİN YORUMLANMASI VE ÖNCEKİ YILLAR İLE KARŞILAŞTIRILMASI

2018 yılından 2022 yılına kadar meydana gelen endüstriyel yangın ve patlamaları karşılaştığımızda; 2021 yılı haricinde ölüm ve yaralanmalarda birbirine yakın sayılar görülmektedir. Bu durumu 2021 yılında büyük yangın / patlama sayısının az olmasına bağlayabiliriz. Genel olarak, son 5 yıldır ölüm ve yaralanmaların çok fazla olduğu ve önlem alınmadığı için aynı seviyede seyrettiğini söyleyebiliriz.

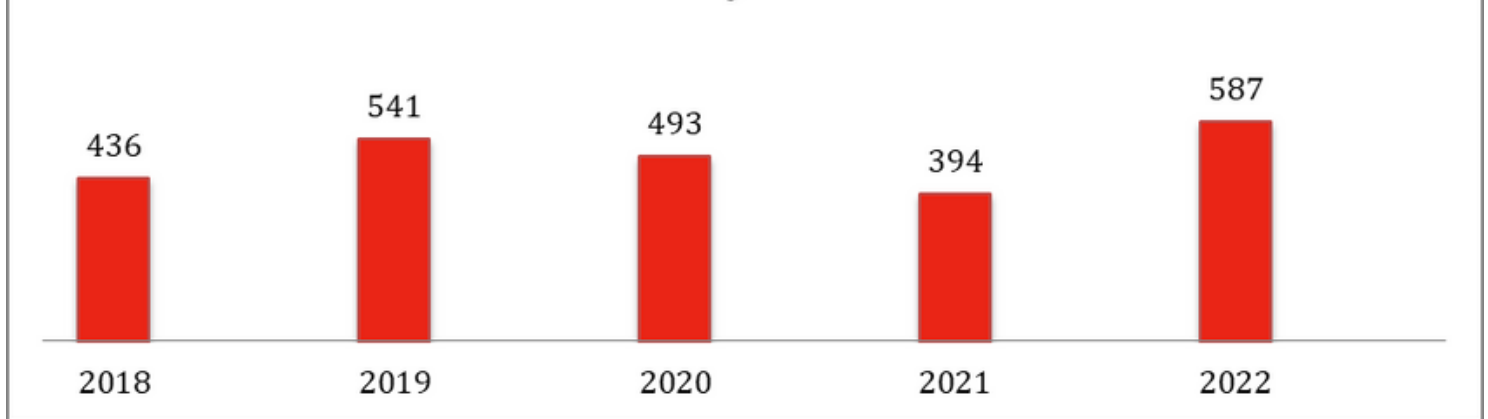
Yıllara Göre Ölüm / Yaralanma Sayıları



Grafik 1: 2018-2022 Yılları Endüstriyel Yangın ve Patlamalardaki Ölüm ve Yaralanma Sayıları

2018 yılında en az 436, 2019 yılında ise en az 541, 2020 yılında ise 493, 2021 yılında ise 394 endüstriyel yangın ve patlama gerçekleşmişti; 2022 yılında ise son 5 yılın tespit edilen en yüksek sayısına ulaşmış olup 587 endüstriyel yangın ve patlama gerçekleşmiştir. (Grafik 2). Beş yıl boyunca rapor hazırlanırken bilgi kaynaklarımızın artışından kaynaklı yangın ve patlama sayılarının zamanla değişiminin önümüzdeki yıllarda daha stabil bir hale dönüşeceğini düşünüyoruz. Bu sebeple 2017 yılı yangın ve patlama raporumuzun verileri bu yılın raporuna dahil edilmemiştir. Veriler 2018-2022 yılları arasını kapsamaktadır.

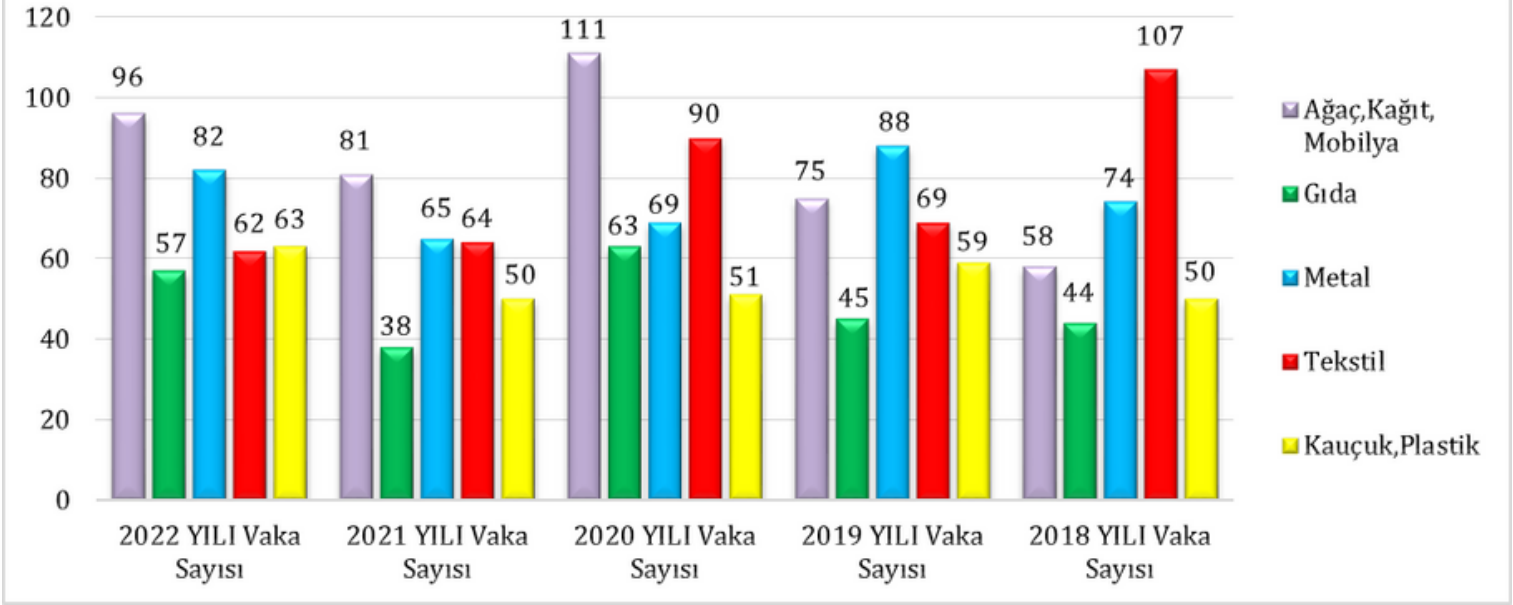
Yıllara Göre Endüstriyel Yangın / Patlama Sayısı



Grafik 2: 2018-2022 Yılları Endüstriyel Yangın ve Patlama Sayıları Karşılaştırması

2018 – 2022 yılları arasında meydana gelen endüstriyel yangın ve patlamaların sektörel bazda sayıları, karşılaştırmalı olarak Grafik 3'te görülmektedir.

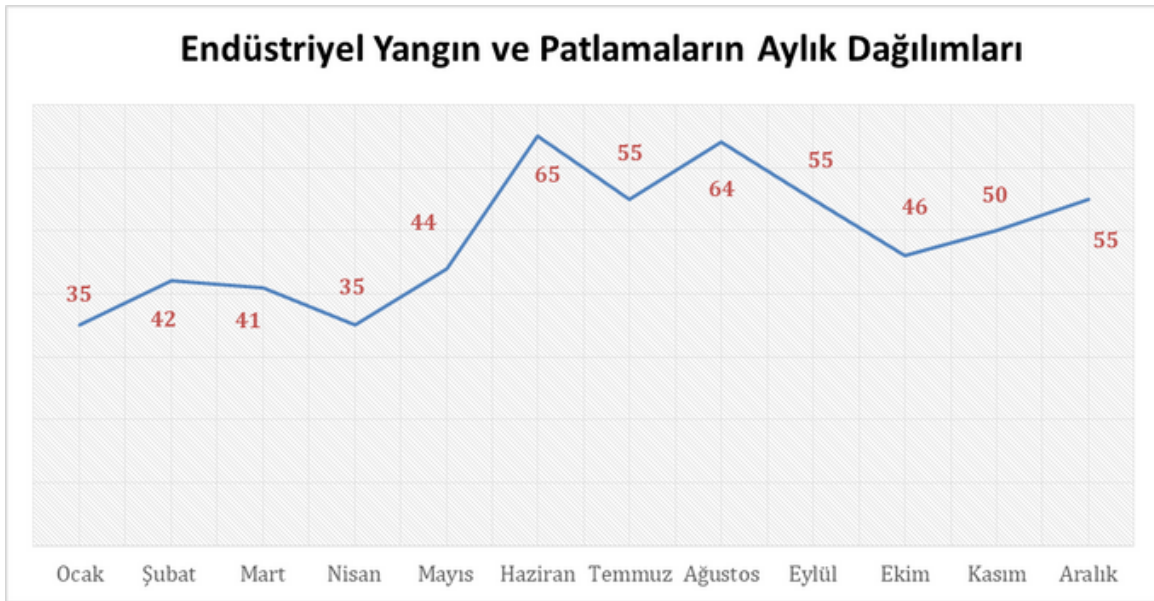
Endüstriyel Yangın / Patlamaların Yıllara Göre Sektörel Dağılımı



Grafik 3: 2018-2022 Yılları Endüstriyel Yangın ve Patlama Sayılarının Sektörel Karşılaştırması

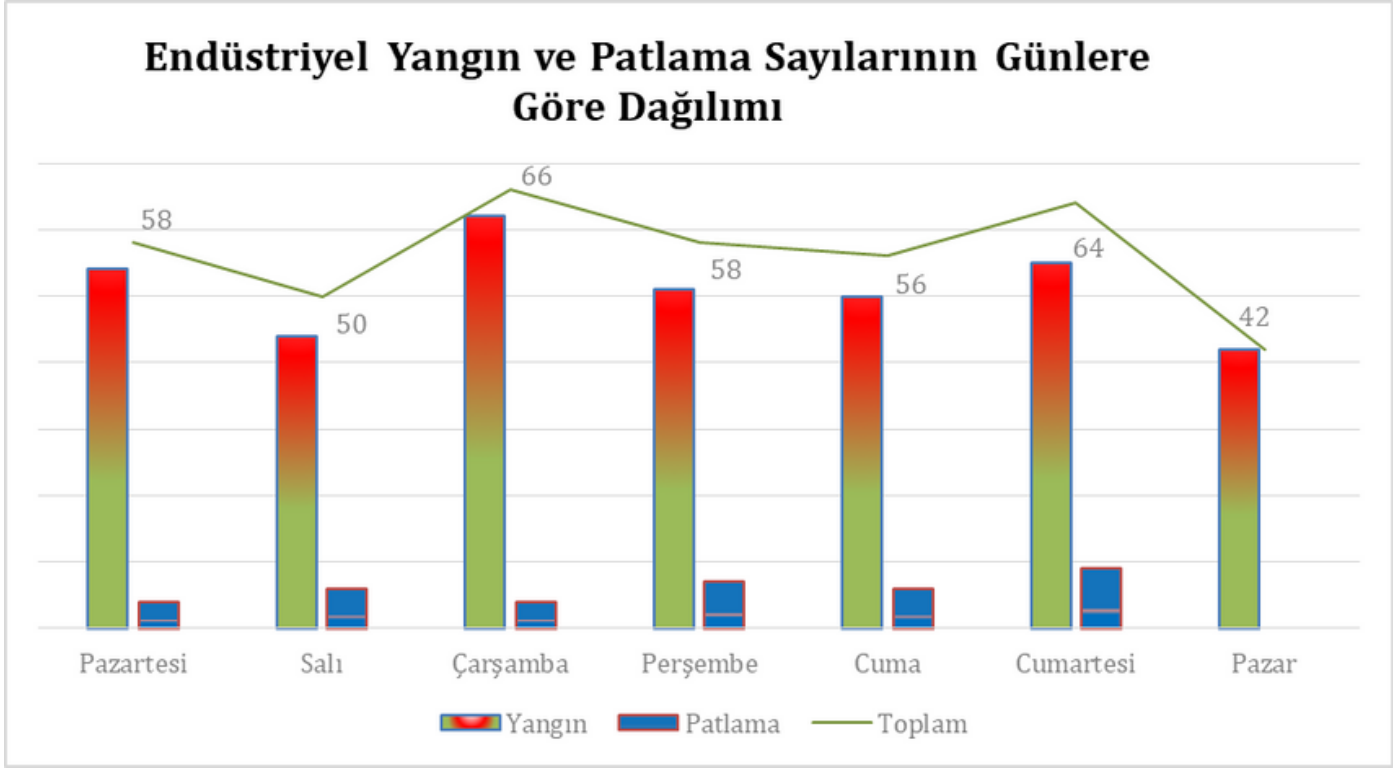
Grafik 4'te ise 2022 yılındaki endüstriyel yangın ve patlamaların aylara göre dağılımı verilmiştir. Hava sıcaklığının arttığı Haziran ayından itibaren önceki aylara göre bir artış gözlemlenmektedir. Bu durumun özellikle açık alanda depolamalarda gerekli önlemlerin alınmaması sebebiyle yangınları arttırdığı tahmin edilmektedir.

Endüstriyel Yangın ve Patlamaların Aylık Dağılımları

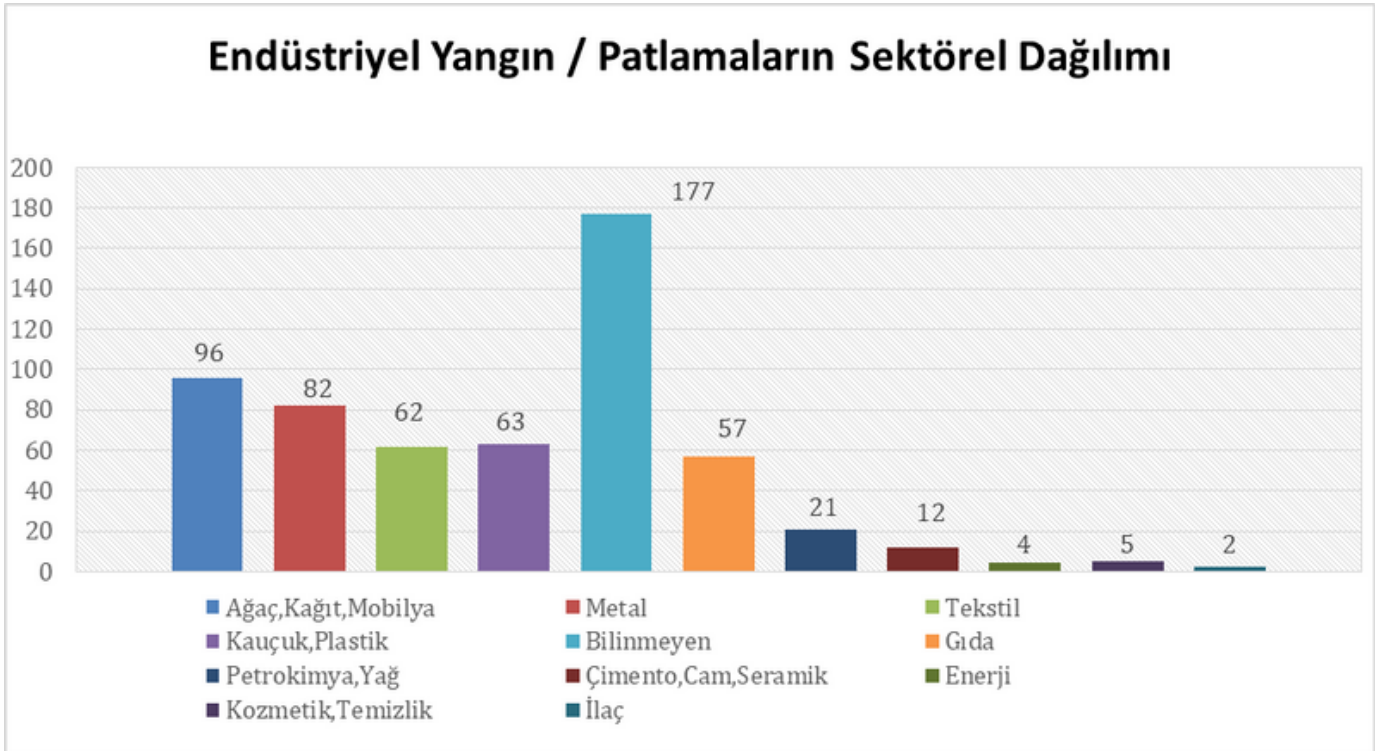


Grafik 4: Endüstriyel Yangın ve Patlamaların Aylık Dağılımları (2022)

Yaşanan endüstriyel yangın ve patlamaların çoğunlukla hangi günlerde gerçekleştiği incelendiğinde, Pazar günü haricinde dağılımın benzer eğilimde olduğu görülmektedir. Bu durumun yanı sıra hafta tatili olan cumartesi ve pazar günleri yaşanan yangın ve patlamalar incelendiğinde, normal çalışma günlerine göre büyük farkların olmadığı görülmektedir. (Grafik 5).

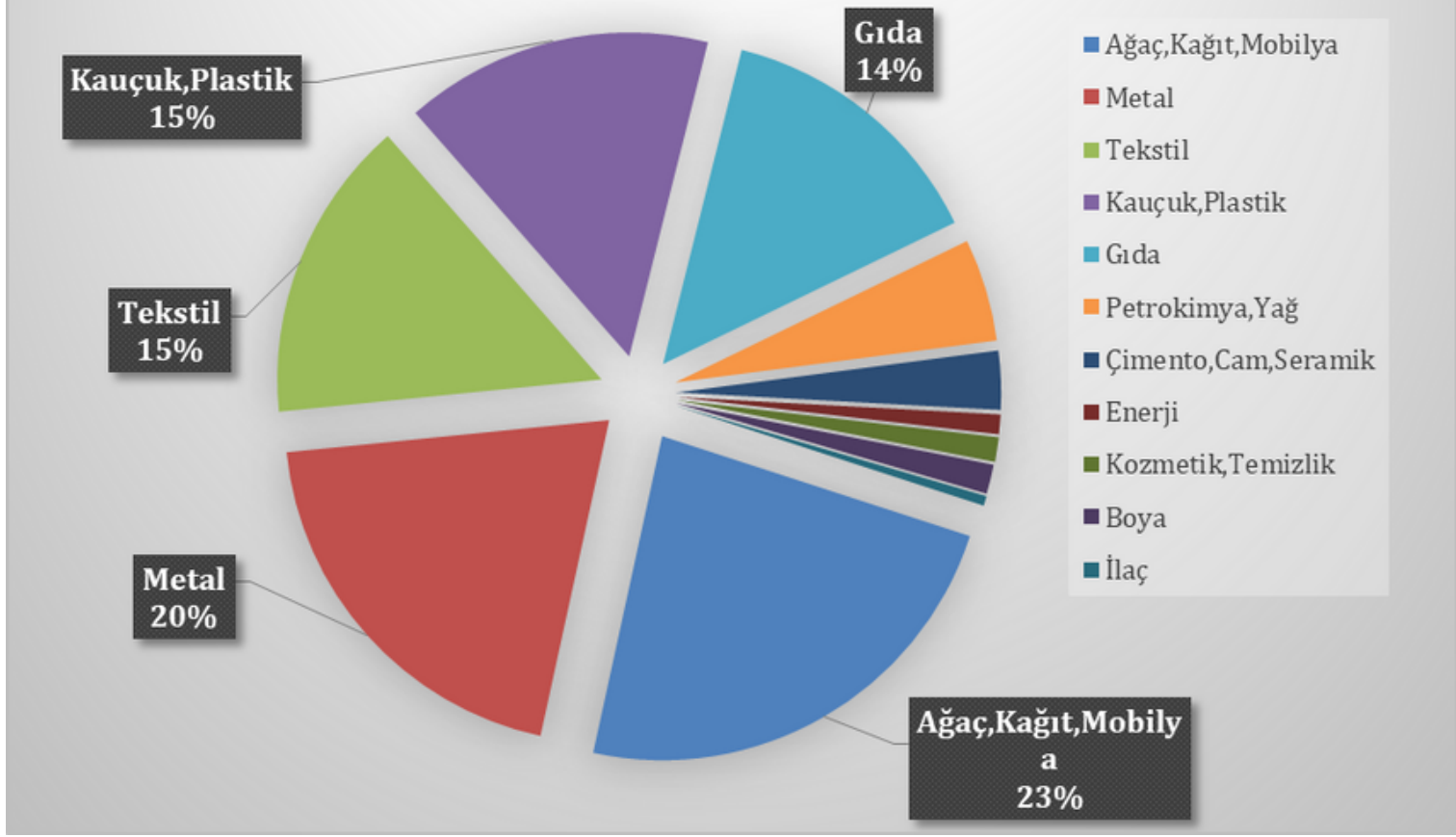


Grafik 5: Endüstriyel Yangın ve Patlama Sayılarının Günlere Göre Dağılımı (2022)



Grafik 6: 2022 Yılında Sektörlere Göre Endüstriyel Yangın ve Patlama Sayıları

Endüstriyel Yangın / Patlamaların Sektörel Dağılımı (Bilinmeyenler İhmal Edilince)



Grafik 7: 2022 Yılı Endüstriyel Yangın ve Patlamaların Sektörlere Göre Yüzdesele Dağılımı (Bilinmeyenler İhmal Edilince)

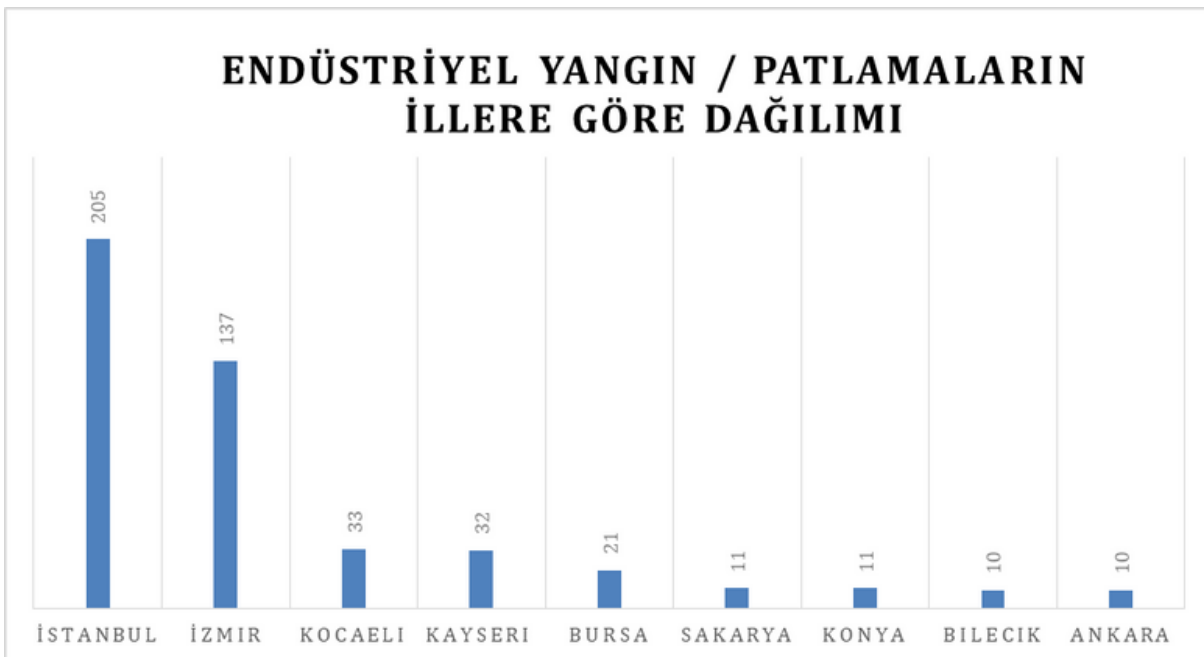
Grafik 6 ve Grafik 7’de 2022 yılında yaşanan Endüstriyel Yangın ve Patlamaların sektörlere göre sayıları ve yüzde dağılımları görülmektedir. Endüstriyel yangın ve patlamaların sektörel dağılımına bakıldığında; “Metal”, “Tekstil”, “Ağaç, kağıt, mobilya”, “Kauçuk ve Plastik” sektörlerinde yoğunluk görülmektedir. Tüm yangın ve patlamaların en az %73’ü bu dört sektörde gerçekleşmiştir. Geçtiğimiz yıl bu oran benzer şekilde %66 idi. Endüstriyel yangın ve patlamaların yaklaşık %30’unun ise sektörü tespit edilememiştir.

Tespit edilen yangın ve patlamaların 96’i ağaç, kağıt, mobilya (%23), 82’i metal (% 20), 62’ü tekstil (% 15), 63’ü kauçuk ve plastik (% 15) ve 57’si gıda (%14) sektörlerinde faaliyet gösteren endüstriyel tesislerde gerçekleşmiştir.

2018 yılından 2022 yılına endüstriyel yangın ve patlamalarda öne çıkan sektörler değişmemiştir. En çok endüstriyel yangın ve patlama olan sektör 2018 yılında tekstil, 2019 yılında metal, 2020, 2021 ve 2022 yıllarında ise ağaç, kağıt, mobilya olmuştur (Grafik 3). Bu konuda ayrıntılı bir karşılaştırmayı daha sağlıklı yapabilmek için sektörü tespit edilemeyen yangın ve patlamalar çıkarıldığında geriye kalan yangın ve patlamalardaki yüzde dağılıma bakmamız gerekmektedir. Grafik 7’de 2022’deki sektörü bilinmeyen yangın ve patlamalar ihmal edildiğinde bu 4 sektörün yangın ve patlamaların %73 ’ünü kapsadığı görülmektedir.

Endüstriyel yangın ve patlamalar incelendiğinde sektörden bağımsız olarak geri dönüşüm ve atık bertaraf tesisleri, yangınların en sık görüldüğü tesis türlerinden biridir. 2022 yılı içerisinde atıkların çeşitli amaçlarla toplandığı tesislerde 26 yangın tespit edilmiştir. Bu tesislerde düzensiz istiflemenin yaygın olması, kağıt, karton, plastik vb. yanıcı maddelerin çoğunlukta olması gibi sebepler yangın ve patlamaları arttırmaktadır. Bu nedenle atık ve geri dönüşüm tesislerinde denetimler mutlaka arttırılmalıdır.

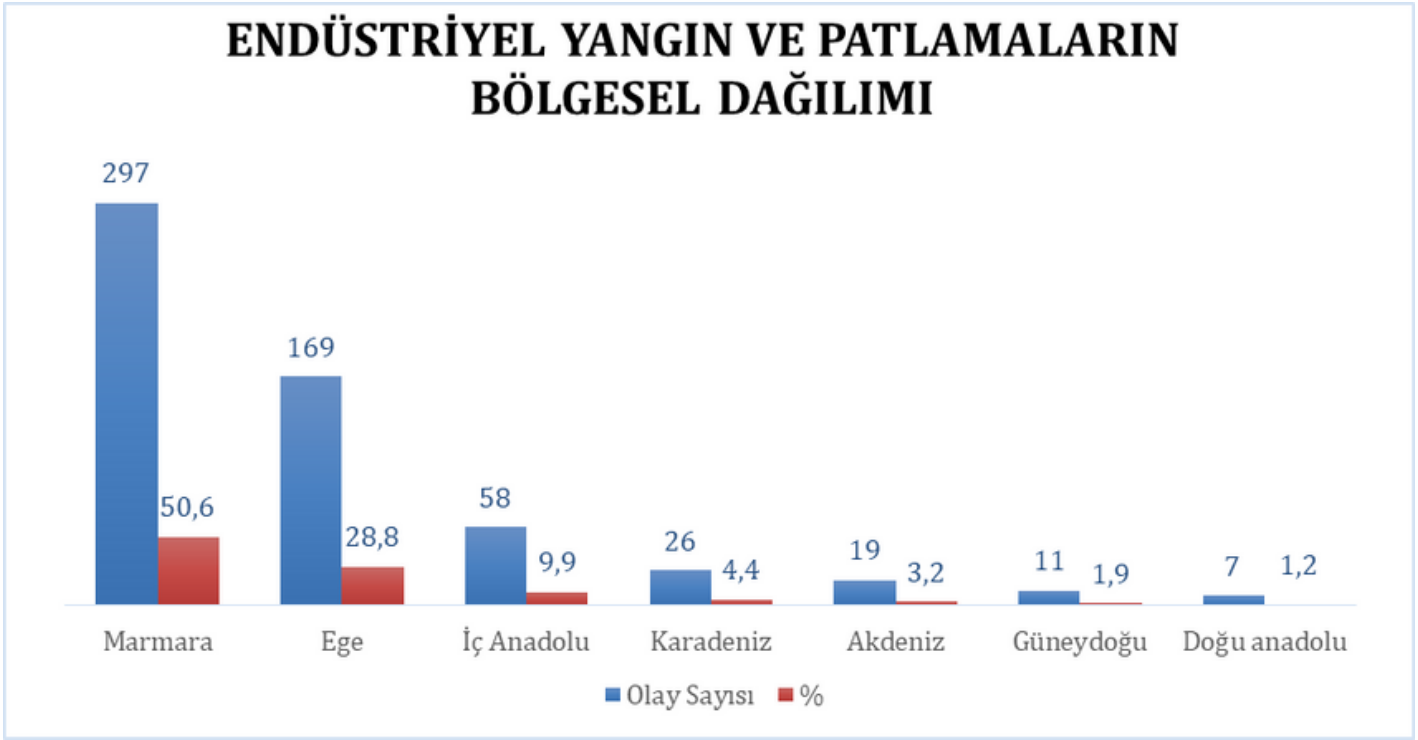
Endüstriyel yangın ve patlamaların tesis içerisinde gerçekleştiği bölümler incelendiğinde bölümü tespit edilen 283 yangın ve patlamanın 83’ünün üretim bölümünde, 63’ünün ise depolama yapılan depo ve silo bölümlerinde gerçekleştiği görülmektedir. Depolama, yangın güvenliği için özel tedbirler gerektiren bir alandır. Bu durum özellikle yanıcı malzemelerin depolanması üzerinde durulması gerekliliğini ortaya koymaktadır. Yanıcı nitelikteki kimyasal ve çeşitli diğer yanıcı malzeme depolanan tesis bölümlerinin ve tesislerinin depo denetimlerinin kimya mühendisleri başta olmak üzere yangın kimyası üzerine eğitim almış uzmanlar tarafından yapılması gerekmektedir.



Grafik 8: 2022 Yılı İllere Göre Endüstriyel Yangın ve Patlama Sayıları (*10 üzeri)

Grafik 8’de gösterilen, 2022 yılında gerçekleşen endüstriyel yangın ve patlamaların illere göre dağılımları incelendiğinde ise beklenildiği üzere sanayinin yoğun olduğu bölgelerde daha fazla olduğu görülmektedir. Aynı zamanda kamu kurumlardan gelen verilerin yerleri de istatistiği etkilediği ihmal edilmemelidir.

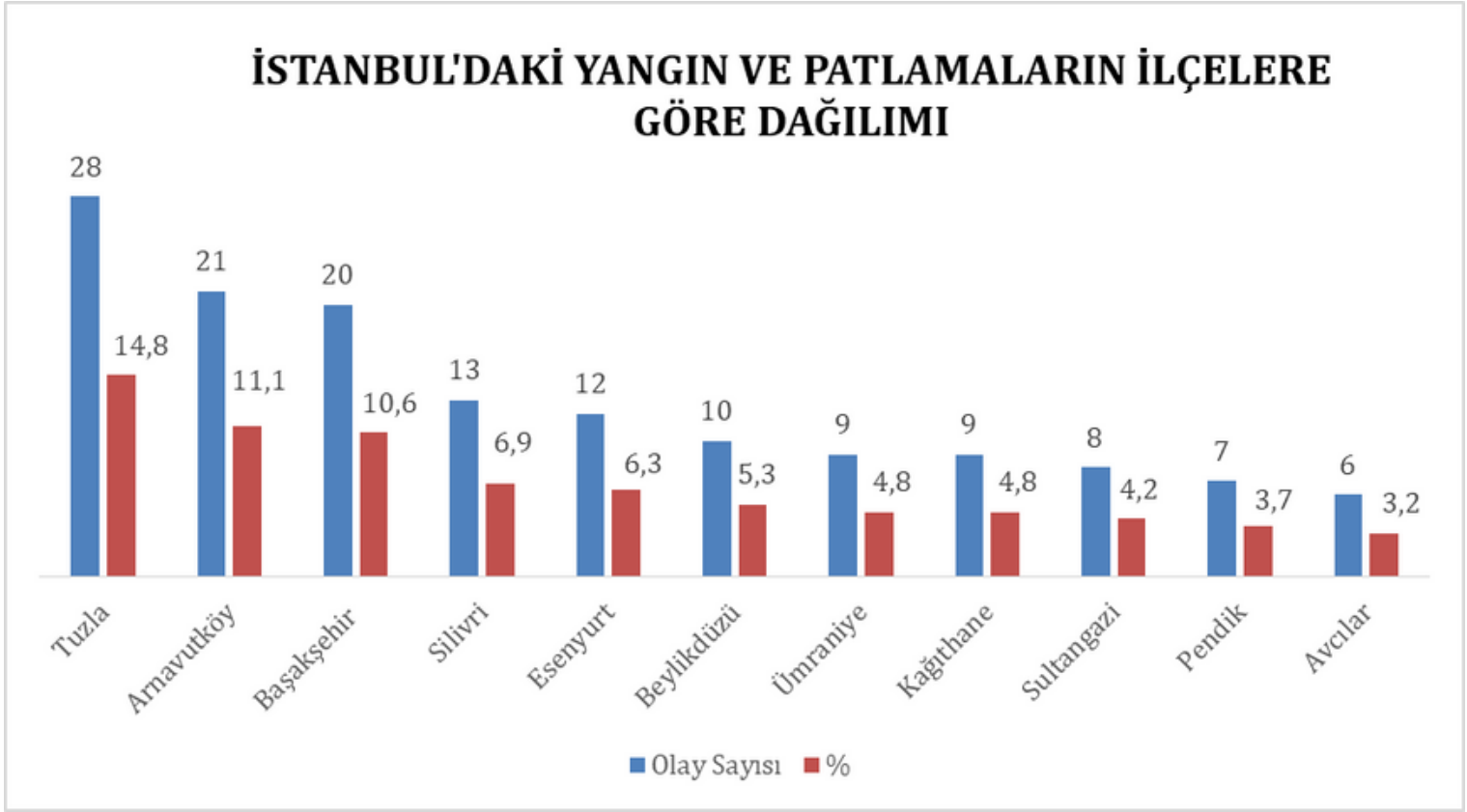
Grafik 9’da verilen bölgesel dağılımlar incelendiğinde ise Marmara Bölgesi’ndeki yangın ve patlamalar toplamın %50,6 sını, Ege Bölgeleri toplamı ise %28,8 ’ini kapsamaktadır. Özellikle bu bölgelerde alınan önlemler, yapılan çalışmalar ve denetimler arttırılmalıdır.



Grafik 8: 2022 Yılı Endüstriyel Yangın ve Patlamaların Bölgesel Dağılımı

Endüstriyel yangın ve patlamaların en çok gerçekleştiği il olan İstanbul’da yangın ve patlamaların ilçelere dağılımına bakıldığında, özellikle kimya sanayinin yoğun olduğu Tuzla ve sanayi sitelerinin yoğun olarak bulunduğu Arnavutköy, Başakşehir ilçelerinin ön plana çıktığı görülmektedir. Bu üç ilçeyi, yine sanayinin yoğun olduğu Silivri ve Esenyurt takip etmektedir. Tuzla, Arnavutköy ve Başakşehir ilçelerinde çıkan yangın ve patlama sayısı İstanbul’daki toplam yangın ve patlama sayısının %36,5’ini oluşturmaktadır. Bu ilçelerde sanayi tesisleri ve diğer fabrikaların yaşam alanlarından tam anlamıyla soyutlandığı söylenemez. Tüm Türkiye’de tespit edilen 587 yangın ve patlamanın 100’ü (%17) organize sanayi bölgeleri veya sanayi sitelerinde gerçekleşirken İstanbul’da tespit edilen 205 yangın ve patlamanın 10’u (%5) bu bölgelerde gerçekleşmiştir. Bu durum, endüstriyel yangın ve patlamaları tesislerde çalışanların yanı sıra çevrede yaşayan halkı da doğrudan etkileyen daha büyük bir toplumsal bir sorun haline dönüştürmektedir. Önceki yıllara bakıldığında da İstanbul’daki endüstriyel yangın ve patlamaların neredeyse aynı ilçelerde yoğunlaştığı görülmektedir.

İSTANBUL'DAKİ YANGIN VE PATLAMALARIN İLÇELERE GÖRE DAĞILIMI

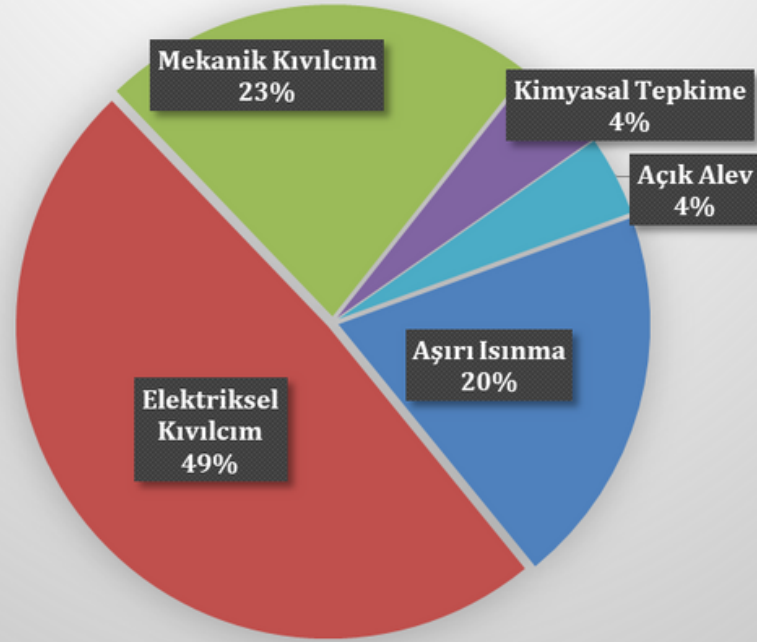


Grafik 10: 2022 Yılı İstanbul'daki Endüstriyel Yangın ve Patlamaların İlçelere Göre Dağılımı

Geçmiş yıllardaki raporlarımıza benzer bir şekilde, bu raporda yer alan endüstriyel yangın ve patlamalardan ancak yaklaşık %33 'lük kısmının tutuşturma kaynağı tespit edilebilmiştir. Kurumlardan gelen verilerdeki tutuşturma kaynağı belirtmede yaşanan artış geçtiğimiz yıllara göre bu oranı arttırmış ancak yine de yetersizdir. Bu yetersizliğin asıl sebebi, yangın ve patlamalar hakkında basına ayrıntılı bilgi verilmemesidir. Tutuşturma kaynağı tespit edilen yangın ve patlamalarda elektriksel kıvılcım kaynaklı olanlar ön plana çıkmaktadır. Elektrik tesisatlarının periyodik bakım ve kontrollerinin yapılmaması, elektrikli çalışmalarda iş güvenliği kurallarının ihlal edilmesi, elektrik kaynaklı yangınların artmasına sebep olmaktadır. Patlayıcı ortamlarda kullanılan elektrikli ekipmanların periyodik kontrollerinin zorunlu olmasına karşın yapılmamış olması da bir diğer sorun alanı olarak değerlendirilebilir. Elektriksel kıvılcım kaynaklı yangın ve patlamaları, mekanik kıvılcım kaynaklı olanlar takip etmektedir.

Mekanik kıvılcım kaynaklı yangın ve patlamaların önüne geçebilmek için mekanik kıvılcım kaynağı olduğu bilinen ekipmanların çalışmaları sırasında özel önlemler alınmalı ve iş izni sistemi uygulanmalıdır. Açık alev kaynaklı yangınlar için de aynı durum geçerlidir. Aşırı ısınma kaynaklı yangın ve patlamaların ise genellikle havalandırma bacalarının içindeki kurumun ısınmasıyla ortaya çıktığı görülmektedir.

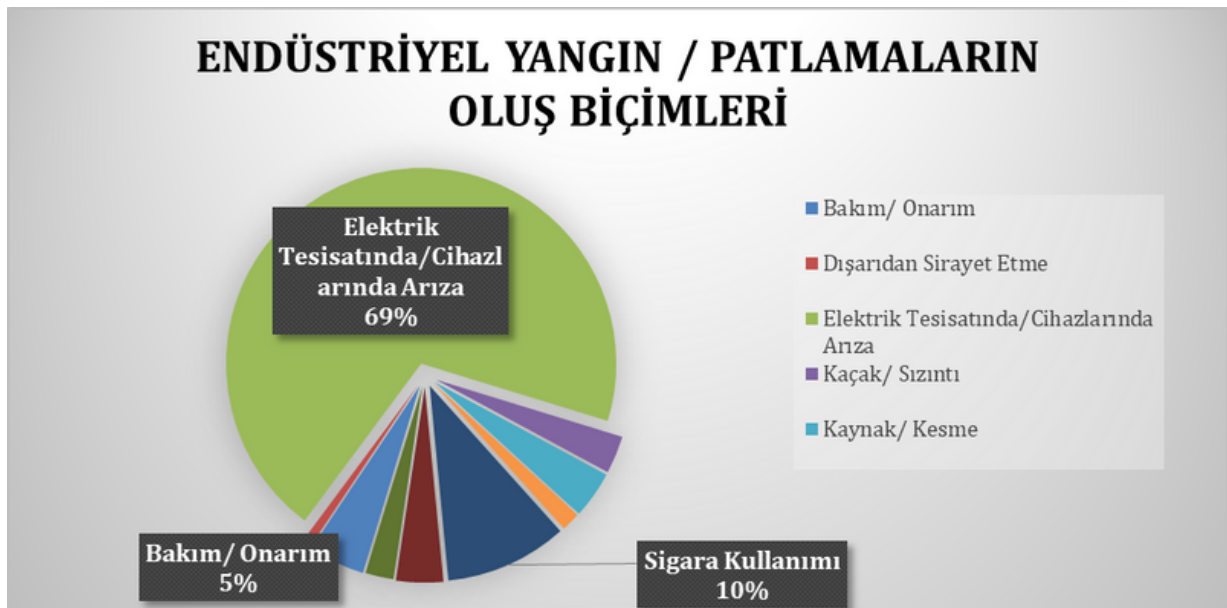
ENDÜSTRİYEL YANGIN / PATLAMALARIN TUTUŞTURMA KAYNAKLARI (BİLİNMEYENLER İHMAL EDİLİNCE)



Grafik 11: 2022 Yılında Yaşanan Endüstriyel Yangın ve Patlamaların Tutuşma Kaynakları (Bilinmeyenler İhmal Edilince)

2022 yılında tespit edilen endüstriyel yangın ve patlamalardan yaklaşık olarak %21'inin oluş biçimi tespit edilmiştir (Grafik 12). Oluş biçimi tespit edilen yangın ve patlamalarda elektrik tesisatında ve cihazlarında arıza, sigara kullanımı ve bakım/onarım çalışmaları ön plana çıkmaktadır.

ENDÜSTRİYEL YANGIN / PATLAMALARIN OLUŞ BİÇİMLERİ



Grafik 12: Endüstriyel Yangın ve Patlamaların Aylık Dağılımları (2022)

Yanıcı ve parlayıcı maddelerin bulunduğu endüstriyel alanlardaki sigara kullanımı, ateşli çalışma yapılması (kaynak, spiral kesme-taşlama vb.) firmaların oldukça dikkat etmesi gereken konulardır. Firmaların bir kısmı çalışanların işe fazla ara vermemesi vb. sebeplerle sigara kullanımına izin verilebiliyor veya zaman zaman göz yumulabiliyor. Ayrıca sadece yasaklamakla yetinilmemeli, çalışanlar sürekli olarak kontrol edilmelidir. Ateşli çalışmalar öncesinde gerekli önlemler (yanıcıların uzaklaştırılması, gaz ölçümü vb.) alındıktan sonra işlem kontrollü şekilde yaptırılmalıdır.

4. 2022 YILINDA ÖNE ÇIKAN ENDÜSTRİYEL YANGIN/PATLAMALAR

11 Şubat 2022'de İstanbul Güngören'de Sanayi Mahallesiindeki Uber Tekstil Dar Dokuma isimli tekstil atölyesinde meydana gelen yangında 4'ü kaçak çalıştırılan mülteci olmak üzere 5 işçi hayatını kaybetmiş, 1 işçi yaralanmıştır. Mülteci işçilerin cansız bedenleri işyerinin tuvaletinde kilitli olarak bulunmuştur ve yangından çıkan gazdan boğularak/zehirlenerek hayatlarını kaybettikleri tespit edilmiştir. İşçilerin yangından kaçarken kendilerini kilitledikleri iddia edilmiş olsa da işçilerin başka bir sebepten yangından önce kilitlemiş olmaları da olasıdır. Bu trajik olay mülteci işçilerin ucuz iş gücü olarak kaçak ve kötü şartlarda, iş güvenliği önlemleri olmadan, eğitimsiz bir şekilde çalıştıklarını bir kez daha ortaya koymuştur. Yetkili kurumların bu konudaki denetimlerini arttırması ve tüm işçiler için eşit koşulları ve iş güvenliğini sağlaması gerekmektedir.

29 Nisan 2022'de İstanbul Tuzla Boya ve Vernikçiler Sanayi Sitesinde bulunan Messer Kimya San. Tic. Ltd. Şti firmasına ait fabrikada gerçekleşen patlamada 3 işçi hayatını kaybetmiş, 9 işçi yaralanmıştır. Patlama sonrası çıkan yangında 6 bitişik nizam fabrika zarar görmüştür. Şubemiz'in Boya Komisyonu tarafından olay yerinde yapılan inceleme sonucunda patlamaya sebep olan kimyasalın vernik üretiminde kullanılan Metil Etil Keton (MEK) Peroksit olduğu tespit edilmiştir. MEK Peroksit çok güçlü bir oksitleyici olmakla birlikte tutuştuktan sonra kendiliğinden hızlanan kimyasal bozunmaya uğrar. 1100C'nin üzerinde maddenin oksidan bölümü (peroksit) indirgen bölümüyle (metil etil keton) kendiliğinden tepkimeye girer. MEK peroksit bir katı patlayıcıdır, dışarıdan hava oksijenini almaksızın patlayabilir. Bu durum MEK Peroksitin tepkimesi ve kullanımı sırasında çok dikkatli çalışılmasını ve özel önlemlerin alınmasını gerektirmektedir. Yapılan araştırmada Messer Kimya'nın 2019 yılında Çevresel Etki Değerlendirme (ÇED) raporu başvurusu yaptığı, Çevre ve Şehircilik Bakanlığı tarafından Çevresel Etki Değerlendirme yönetmeliğinin 17.maddesinde verilen hakka dayanılarak "ÇED raporu gerekli değildir" kararı verdiği görülmüştür. ÇED raporu başvurusunda da firmanın muhtelif organik peroksitleri üreteceğini belirttiği görülmektedir.

Yanıcı ve parlayıcı maddelerin bulunduğu endüstriyel alanlardaki sigara kullanımı, ateşli çalışma yapılması (kaynak, spiral kesme-taşlama vb.) firmaların oldukça dikkat etmesi gereken konulardır. Firmaların bir kısmı çalışanların işe fazla ara vermemesi vb. sebeplerle sigara kullanımına izin verilebiliyor veya zaman zaman göz yumulabiliyor. Ayrıca sadece yasaklamakla yetinilmemeli, çalışanlar sürekli olarak kontrol edilmelidir. Ateşli çalışmalar öncesinde gerekli önlemler (yanıcıların uzaklaştırılması, gaz ölçümü vb.) alındıktan sonra işlem kontrollü şekilde yaptırılmalıdır. Çevresel Etki Değerlendirme yönetmeliğinin eklerinden Ek-2`de (Seçme-Eleme Kriterleri Uygulanacak Projeler Listesi) peroksitlerin üretiminde karar verme yetkisi bakanlığa ait gözükse de yine aynı yönetmeliğin eklerinden Ek-1`de (Çevresel Etki Değerlendirmesi Uygulanacak Projeler Listesi) yer alan patlayıcı ve parlayıcı maddelerin üretildiği tesislerde ÇED Raporu zorunluluğu göz ardı edilmiştir. Bakanlığın verdiği kararın gerekçesini kamuoyuna açıklaması önemlidir. Messer Kimya dahil olmak üzere Boya ve Vernikçiler Sanayi Sitesinde bulunan pek çok firmanın ruhsatının olmadığı dile getirilmektedir. Ayrıca, Messer Kimya`nın 2021 yılı sonunda İstanbul Büyükşehir Belediyesi tarafından mühürlendiği ancak çalışmaya devam ettiği de kamuoyunda dillendirilmiştir. Ülkemizde yaşanan yangın ve patlamalarda ruhsatsız kaçak atölye ve fabrikalara sıkça rastlanmaktadır.

5. SONUÇ

Kimya Mühendisleri Odası İstanbul Şubesi olarak mesleğimizin getirdiği bilgi ve deneyim ile yangın ve patlamalar konusunda söz söyleme ihtiyacı duymaktayız. 2022 yılında meydana gelen yangın ve patlamalar şehir, firma, kayıp, fabrika türü, sektör, oluş biçimleri kategorilerinde incelenmiş ve sonuçlar Ek-1`de detaylı olarak paylaşılmıştır. Ekteki tabloda görüleceği üzere yangın ve patlamaların oluş sebeplerine ve firma isimlerine dair medyada bilgi eksikliği bulunmaktadır. Bu sebeple oluş sebepleri ve firma büyüklüğüne dair yeterli yorum yapılamamaktadır.

Rapor araştırması yapılırken yangın ve patlama tespit edilen 587 yangın ve patlamadaki firmadan sadece 209'un yani yaklaşık %36'sının isimleri öğrenilebilmiştir. Firma isimlerinin basına yansıtılmaması akıllarda çeşitli soru işaretleri yaratmaktadır. Firma isimlerinin ticari kimliğe zarar vermesi düşüncesiyle yapılan bu davranış, firmaların konuyla ilgili önlemleri yerine getirmesinde bir engel taşıyabilmektedir.

Rapor araştırmasında karşılaşılan diğer bir sorun da tutuşturma kaynaklarının %33'üne, oluş biçimlerinin ise %22'sine ulaşılabilmesidir. Bu oranın daha da düşük olmamasının sebebi ise resmi kurumlardan gelen bilgilerdir. Basına yansıyan yangın ve patlamalarda firma ismi yayınlanmadığı gibi genellikle olayın gerçekleşme sebebine dair de bir bilgi verilmemektedir ve olay takibi yapılmamaktadır.

Bu konuda, basın kuruluşlarına, sendikalara, meslek örgütlerine ve sivil toplum kuruluşlarına önemli bir görev düşmektedir.

Depolardaki ve istiflemenin genellikle iyi şartlarda yapılmadığı geri dönüşüm tesislerindeki yangınlar endüstriyel yangınlarda önemli bir pay sahibi olmaya devam etmektedirler. Oldukça basit tedbirlerle önlenebilecek bu yangınların önlenmesi için denetimler arttırılmalıdır.

Başta İstanbul olmak üzere birçok büyükşehirde yangın ve patlamaların önemli bir kısmının artık yaşam alanlarının yanı başında hatta içinde kalan tesislerde gerçekleştiği görülmektedir. Bu durum plansız yerleşim ve sanayileşmenin bu kentlerde yaşayan insanlar için çok önemli bir risk olduğunu ortaya koymaktadır. 6 Şubat 2022 tarihinde Maraş merkezli 7.6 şiddetindeki depremden sonra İskenderun Limanı'nda çıkan ve günlerce söndürülemeyen yangın da sorunu bir kez daha gün yüzüne çıkarmıştır. Benzer olayların beklenen Marmara Depremi'nde İstanbul, Kocaeli ve Tekirdağ'da bulunan petrokimya ve diğer kimya tesislerinde meydana gelmesi büyük felaketlere yol açma potansiyeline sahip olduğundan bu tesislerdeki önlemler ivedilikle alınmalıdır.

Kimya Mühendisleri Odası İstanbul Şubesi olarak daha önceki açıklamalarımızda da vurguladığımız gibi riskli üretim tesisleri Organize Sanayi Bölgeleri'nde toplanmalı ve yaşam alanlarında risk oluşturmamalıdır. Özellikle kimya sektörüne ait tesislerinin Organize Sanayi Bölgeleri'nde (OSB) toplanması gerekmektedir. OSB'ler kurulurken bölgenin halk ve çevre sağlığı açısından, ekolojik ve lojistik olarak bu yükü kaldırıp kaldırmayacağı meslek örgütlerinin, bölge halkının ve sivil toplum kuruluşlarının görüşleri alınarak karar verilmeli, OSB'ler etkin bir şekilde yetkili kurumlar tarafından denetlenmelidir.

Basından görülebildiği kadarıyla oluş şekli itibariyle birçok yangın ve patlama elektrik tesisatındaki sorunlar, kapalı ve sınırlandırılmış alanlarda yapılan çalışmalarda uygunsuzluklar, malzemenin veya ekipmanın aşırı ısınması, yanıcı gaz ve sıvıların uygun şekilde depolanmaması, kaynak vb. açık alevle yapılan işlerde kurallara uyulmaması ve periyodik bakımların yapılmaması gibi önlenebilir sebeplerle meydana gelmektedir.

Endüstriyel yangınlarda, çalışanlar Acil Durum Planlarına göre hareket etmeli, hızlı bir şekilde toplanma noktasına gitmelidir. İçeride mahsur kalanlar, itfaiye ve eğitimli ekipler tarafından kurtarılmalıdır. Yapıdaki yangın diğer yanıcı malzemelere sıçrayıp çok hızlı büyüyebilir, patlama yaşanabilir ve yanıcı malzemelere bağlı olmakla birlikte boğucu ve zehirleyici özellik gösterebilir. Bu sebeple yangına müdahale eden itfaiye ve iş yerinin yangınla mücadele ekibi dahi yangına önce kendi güvenliklerini sağlayarak müdahale etmelidirler.

Yangın ve patlamaların önüne geçebilmek adına kamuoyuna konu ile ilgili önerilerimizi tekrar etmek isteriz.

1. Kimyasalların yönetimine dair gerekli önlemlerin alınması ve gerekli denetimlerin yapılması, ertelenemeyecek bir duruma gelmiştir. Önemli bir bölümü deprem bölgesinde bulunan ülkemizde, yaşanacak büyük bir depremde tehlikeli kimyasallar, doğalgaz ve LPG tesislerinde yaşanabilecek bir kaza, depremin zararını arttıracak hatta çok daha büyük zarar verebilme potansiyeli taşıyacaktır. Bu sebeple depreme hazırlık master planlarının sürekli güncel tutulması ve bölgesel bir eylem planı hazırlanması önem taşımaktadır. Şimdiye dek yapılan çalışmaların derlenmesi, kamuoyuyla paylaşılması ve eksiklerinin tamamlanması için vakit kaybına tahammül kalmamıştır. Bu konuda gerek Kimya Mühendisleri Odası'nın gerekse de yurt içi-yurt dışı pek çok kurumun yeterli birikimi ve çalışması vardır. Kimya Mühendisleri Odası bu konuda görev almaya taliptir ve bu rapor aracılığıyla bir kez daha vurgulamaktadır.

2. 30 Nisan 2013 tarihli, 28633 sayılı 'Çalışanların Patlayıcı Ortamların Tehlikelerinden Korunması Hakkında Yönetmelik' gereğince işletmeler, patlamadan korunma dokümanı hazırlamalı, burada belirtilen kritik noktalara göre aksiyonlar almalıdır. Aile, Çalışma ve Sosyal Güvenlik Bakanlığı patlamadan korunma dokümanı hazırlaması gereken firmaların listesini çıkararak hazırlamayanlara yaptırım uygulamalıdır.

3. Tesislerde yaşanan yangın/patlamalar yalnızca tesis için bir risk unsuru değildir. Çevresindeki yapılar ve yaşayanlar için de benzer riskler söz konusudur. Yangın/patlamaların etkisi ile çevredeki yapılar zarar görmekte ve can kaybı ya da maddi kayıplar yaşanmaktadır. Mevcut tesislerde komşu yapılarıyla aralarına set oluşturabilecek şekilde güvenlik önlemi alınması bir zorunluluktur. OSB'lerin ve fabrikaların kurulumunda yerleşim alanlarına yönelik riskler dikkate alınmalı, hali hazırda çalışan tesislerden de yerleri uygun olmayanlar tespit edilerek yerlerinin değiştirilmesi için çalışmalar başlatılmalıdır. Yer seçimi, risklerin belirlenmesi, denetim ve eğitim konularında KMO daha önce defalarca açıkladığı gibi bilgi birikimini kamu yararına sunmaya her zaman hazırdır.

4. Kimyasal madde üreten ve kullanan işletmelerde, 15.02.1954 tarih ve 6269 sayılı Kimyagerlik ve Kimya Mühendisliği Hakkında Kanuna uygun olarak "Sorumlu Müdür" bulundurulması zorunludur. Artık işverenlerin ve yerel yönetimlerin bu zorunluluğun ne kadar önem arz ettiğini anlamaları ve kanunda yazanları hayata geçirmeleri gerekmektedir.

5. Yapılan arařtırmalar esnasında, řirketlerin prestij kaybı yařamaması için isimlerinin çok fazla basına yansıtılmadıđı görölmektedir. Bu durumun, ölkemizdeki řirketler için ticari bir kazanım olduđu düşünölebilir. Ancak prestij kaybı yařanmaması, diđer firmaların da gerekli önlemleri almadan daha tehlikeli řekilde çalıřmaya devam etmesinde bir etkindir. Firma isimlerinin kamuoyu ile paylařılması kamuoyunun bilgi alma hakkı açasından gereklidir.

6. Büyük veya küçük ölçekli tüm endüstriyel kazaların takibi merkezi bir řekilde yapılarak, kazaların kök sebeplerini ortaya koyan raporlar, yangın ve patlamalar, uzman bilirkiřiler tarafından hazırlanmalı, bu raporlar řeffaf bir řekilde kamuoyu ile paylařılmalıdır. Bu sürece Kimya Mühendisleri Odası dahil edilmelidir. Raporlar sonucunda sorumluluđu ortaya çıkan kiři ve kurumların etkin bir řekilde yargılanarak cezalandırılması sađlanmalı, maddi cezalar caydırıcı nitelikte olmalıdır.

7. Özellikle büyük kentlerde birçok fabrika ve atölye, yerleřim yerleri içinde kalmıřtır. Birçok sınai iřletmenin plansızca kent içinde kalması, böyle kazaların daha fazla insanı etkilenmesi ve daha fazla can kaybına yol açası anlamına gelmektedir.

8. Tehlikeli kimyasalların bulunduđu iř yerlerine yönelik bir risk haritası hazırlanmalıdır. Bu çalıřmalar yerel yönetimlerin, bakanlıkların, bařta Kimya Mühendisleri Odası olmak üzere ilgili örgütlerin ve bu risklere yakın yerlerde yařayan halkın etkin katılımıyla gerçekeřtirilmelidir. Bu çalıřma kamuoyu ile paylařılmalıdır.

9. Tehlikeli kimyasal kullanan iř yerlerinin ruhsatlandırma sürecine yerel yönetimler, itfaiye ve devlet kurumlarıyla beraber Kimya Mühendisleri Odası da dahil edilmeli, kullanılacak kimyasalların envanterinin tutulması, güvenli kullanım kořullarının sorgulanması gibi konulara denetimlerde daha fazla önem verilmelidir.

10. ABD'de faaliyette olan "Chemical Safety and Hazard Investigation Board (CSB)" ve bazı ölkelerde de benzeri örnekleri bulunan özerk bir "Kimyasal Kazaları Arařtırma Kurumu" ölkemizde de kurulmalıdır. Bu kurum, ölkemizde gerçekeřen kimyasallardan kaynaklı büyük kazaları arařtırarak kazaların kök nedenlerini ve alınmıř olması gereken önlemleri tespit etmelidir. Kurum, yaptıđı tüm arařtırma ve tespitleri kamuyla paylařmalı, böylece kimya endüstrisinin daha güvenli olmasına katkı sađlamalıdır.

11. Kimyasal madde kazalarında müdahale yöntemini belirleyen karar üretme süreçlerinin bilgi temelli hale dönüřtürölmesi ve cođrafi bilgi sistemlerinin bu açasından geliřtirilmesi gerekmektedir.

12. Tehlikeli bir kimyasalın üretiminden son ürüne kadar oluşum aşamalarında meydana gelecek her türlü salım (emisyon), dış kaynaklı hava kirliliği (imisyon) ve ortaya çıkacak atık miktarlarının tespitinin yanı sıra olası kazalarda can ve mal güvenliğini önlemeye önemli katkı sağlayacak olması nedeniyle il ve bölge bazında "Tehlikeli Kimyasal Maddeler Envanteri" çıkarılması gerekmektedir. Kent içindeki kimyasalların envanteri tek bir elde toplanmalı ve kamuoyu ile paylaşılmalıdır.

13. Kamu denetiminden sorumlu birimler ve yerel yönetimlerin ilgili müdürlükleri kimya mühendisi istihdam etmeli ve mevcut kimya mühendisi sayısını arttırmalıdır.

14. Sigorta sektörünün bu rapordaki veriler ışığında projeksiyon yapması pek çok riski azaltıcı bir etki oluşturacaktır. Kimya Mühendisleri Odası olarak sigorta sektörü ile ortak çalışmalar geliştirilmesinin önem taşıdığını düşünmekteyiz. Dolayısıyla önümüzdeki yıllarda bu rapor serimize sigorta firmalarının ve sektörel kurumların daha fazla veri sağlamalarını umuyoruz.

15. Büyük Endüstriyel Kazaların Önlenmesi ve Etkilerinin Azaltılması Hakkında Yönetmelik gereği büyük endüstriyel kazaların Çevre, Şehircilik ve İklim Değişikliği Bakanlığı'na bildirilmesi gerekmektedir. Bakanlığın bu yönetmeliğin yürürlüğe girdiği tarihten itibaren kaç kaza bildirimini yapıldığını ve bu kazaların içeriklerini kamuoyu ile paylaşmasının endüstriyel yangın ve patlamaların önlenmesi konusunda faydalı olacağını belirtiriz.

EK-1: ENDÜSTRİYEL YANGIN VE PATLAMA VERİLERİ

ENDÜSTRİYEL YANGINLAR VE PATLAMALAR 2022 YILI RAPORU

Tarih	Olay Türü	Kayıp	Firma İsmi	Tutuşturma Kaynağı	Oluş Biçimleri	İl/İlçe	Yer	Tesis Türü	Sektör	Bölüm	Ekipman Malzeme	Diğer
11.12.2022	Yangın	-	Dikkaya Su Kontrol Sistemleri	Elektriksel Kıvılcım	Elektrik Tesisatında/Cihazlarında Arıza	İzmir/Kemalpaşa	Mehmet Akif Ersoy Mah.	Su Kontrol Sistemleri Fabrikası	Metal	-	-	-
2.1.2022	Yangın	-	Dora	-	-	Kayseri/Melikgazi	-	Mobilya Fabrikası	Ağaç, Kağıt, Mobilya	-	-	-
3.1.2022	Yangın	-	-	Elektriksel Kıvılcım	Elektrik Tesisatında/Cihazlarında Arıza	İstanbul/Beylikdüzü	-	-	-	-	-	-
4.1.2022	Yangın	-	Alsancak Unlu Mamüller	-	Sigara Kullanımı	İzmir/Çiğli	Atatürk OSB	Unlu Mamüller Fabrikası	Gıda	-	-	-
4.1.2022	Yangın	-	-	-	-	İstanbul/Başakşehir	-	-	-	Havalandırma ve Çatı	-	-
5.1.2022	Yangın	-	-	-	-	Bursa/Osmangazi	Koşukçınar Mahallesi	Mobilya Atölyesi	Ağaç, Kağıt, Mobilya	-	-	-
5.1.2022	Yangın	-	Peli Laminat Parke	-	-	Konya/Selçuklu	Marangozlar Sanayi Sitesi	Mobilya Atölyesi	Ağaç, Kağıt, Mobilya	-	-	-
6.1.2022	Yangın	-	-	-	-	İstanbul/Gaziosmanpaşa	-	-	-	Giriş Bölümü	-	-
6.1.2022	Yangın	-	-	-	-	İstanbul/Beşiktaş	-	-	-	Baca	-	-
9.1.2022	Yangın	-	Azra Bisküvi	Elektriksel Kıvılcım	Elektrik Tesisatında/Cihazlarında Arıza	Karaman	Karaman OSB	Bisküvi Fabrikası	Gıda	Ambalaj	Elektrik Sigortası	-
9.1.2022	Yangın	-	-	-	-	Hatay/Erzin	-	Meyve Suyu Fabrikası	Gıda	-	-	-
10.1.2022	Yangın	-	-	Mekanik Kıvılcım	-	İzmir/Menderes	-	-	-	-	-	-
10.1.2022	Yangın	-	-	-	-	Kocaeli/Kartepe	Köseköy Mahallesi	Plastik Fabrikası	Kauçuk, Plastik	-	-	2 işçi dumandan etkilendi.
12.1.2022	Yangın	-	-	-	-	İstanbul/Kağıthane	-	-	-	Baca	-	-
13.1.2022	Yangın	-	-	-	-	İstanbul/Beylikdüzü	-	-	-	Üretim	-	-
13.1.2022	Yangın	-	-	-	-	İstanbul/Pendik	-	-	-	Üretim	-	-
14.1.2022	Yangın	-	-	-	-	İstanbul/Esenyurt	-	-	-	Üretim	-	-
17.1.2022	Yangın	-	Rudolf Duraner	Elektriksel Kıvılcım	Elektrik Tesisatında/Cihazlarında Arıza	Bursa/Nilüfer	Nilüfer OSB	Tekstil Kimyasalları Fabrikası	Petrokimya, Yağ Fırın	-	Elektrik Konağı	-
17.1.2022	Yangın	-	-	Mekanik Kıvılcım	-	Bilecik	-	-	Kauçuk, Plastik	Üretim	-	-
17.1.2022	Yangın	-	Öz Can Pişmaniye	-	-	Kocaeli/Başiskele	Karadenizliler Mahallesi	Pişmaniye Fabrikası	Gıda	Depo	Karton	-
17.1.2022	Patlama	-	-	-	-	İstanbul/Pendik	Kurtköy Sanayi Mahallesi	Demir Fabrikası	Metal	-	Hidrolik Makinesi	-
18.1.2022	Yangın	-	Bakirtaş Plastik	Elektriksel Kıvılcım	Elektrik Tesisatında/Cihazlarında Arıza	Kayseri/Hacılar	-	Plastik Fabrikası	Kauçuk, Plastik	-	Erezyon Makinesi	-
20.1.2022	Yangın	-	-	Elektriksel Kıvılcım	Elektrik Tesisatında/Cihazlarında Arıza	İstanbul/Bahçelievler	-	-	-	-	-	-
20.1.2022	Yangın	-	More Contract	-	-	İstanbul/Tuzla	Tuzla Kimyacılar OSB	Mobilya Fabrikası	Ağaç, Kağıt, Mobilya	Cila Bölümü	-	-
22.1.2022	Yangın	-	-	-	-	İstanbul/Arnavutköy	Taşoluk Mahallesi	Plastik Fabrikası	Kauçuk, Plastik	-	-	-

ENDÜSTRİYEL YANGINLAR VE PATLAMALAR 2022 YILI RAPORU

Tarih	Olay Türü	Kayıp	Firma İsmi	Tutuşturma Kaynağı	Oluş Biçimleri	İl/İlçe	Yer	Tesis Türü	Sektör	Bölüm	Ekipman Malzeme	Diğer
23.1.2022	Yangın	-	-	-	-	İstanbul/Kağıthane	-	-	-	Üretim	-	-
24.1.2022	Yangın	-	Roselle Birlik	-	-	Konya/Karatay	Keçeciler Mahallesi	Sünger Fabrikası	Kauçuk, Plastik	Çatı	-	-
25.1.2022	Yangın	-	Ertapalet	Mekanik Kıvılcım	-	İzmir/Bornova	Kemalpaşa	Palet Fabrikası	Ağaç, Kağıt, Mobilya	-	-	-
25.1.2022	Yangın	-	-	Mekanik Kıvılcım	-	İzmir/Menemen	-	-	-	-	-	-
25.1.2022	Yangın	-	-	-	-	İstanbul/Zeytinburnu	-	-	-	Üretim	-	-
26.1.2022	Yangın	-	Mega Filtre	-	Sigara Kullanımı	İzmir/Torbalı	Bahçelievler Mahallesi	Filtre Fabrikası	Metal	-	-	-
26.1.2022	Yangın	-	-	-	-	İstanbul/Fatih	-	-	-	Üretim	-	-
27.1.2022	Yangın	-	Sepiciler Çaybaşı Deri	Mekanik Kıvılcım	-	İzmir/Torbalı	Mustafa Kemal Atatürk Mah.	Deri Fabrikası	Tekstil	-	-	-
28.1.2022	Yangın	-	-	-	-	İstanbul/Başakşehir	-	-	-	Boyahane	-	-
31.1.2022	Yangın	-	Karsu Tekstil	-	-	Kayseri/İncesu	-	Tekstil Fabrikası	Tekstil	-	Hava Filtreleri	-
1.2.2022	Yangın	-	Mehmet Yenen	Elektriksel Kıvılcım	Elektrik Tesisatında/Cihazlarında Arıza	Manisa/Alaşehir	Salihli Karayolu	Plastik Fabrikası	Kauçuk, Plastik	Üretim	Elektrik Konağı	-
1.2.2022	Yangın	-	-	-	-	Niğde/Bor	Karma ve Deri İhtisas OSB	Bakır Kablo Fabrikası	Metal	-	-	-
2.2.2022	Yangın	-	-	Elektriksel Kıvılcım	Elektrik Tesisatında/Cihazlarında Arıza	İstanbul/Ümraniye	-	-	-	-	-	-
4.2.2022	Yangın	-	-	Elektriksel Kıvılcım	Elektrik Tesisatında/Cihazlarında Arıza	Samsun/Terme	-	Tekstil Atölyesi	Tekstil	Yemekhane	Elektrik Konağı	-
4.2.2022	Yangın	-	-	-	-	Adana/Sarıçam	Hacı Sabancı OSB	Hijyenik Ürünler Fabrikası	Tekstil	Depo	-	-
5.2.2022	Yangın	-	-	-	-	İstanbul/Zeytinburnu	-	Tekstil Atölyesi	Tekstil	-	-	2 itfaiye eridumandan etkilendi.
6.2.2022	Yangın	-	Simit Sarayı	Elektriksel Kıvılcım	Elektrik Tesisatında/Cihazlarında Arıza	İstanbul/Sancaktepe	Eyüp Sultan Mahallesi	Simit Fabrikası	Gıda	-	Mayalandırma Paneli	-
7.2.2022	Yangın	-	Özkale Mobilya	Mekanik Kıvılcım	Kaynak/Kesme	Kayseri/Melikgazi	Osman Kavuncu Sanayi Sitesi	Mobilya Fabrikası	Ağaç, Kağıt, Mobilya	-	-	-
7.2.2022	Yangın	-	-	-	-	İstanbul/Bahçelievler	Yeni Bosna Mahallesi	Kumaş Atölyesi	Tekstil	-	-	-
7.2.2022	Yangın	-	-	-	-	Kayseri/Melikgazi	Kayseri OSB	Kağıt Fabrikası	Ağaç, Kağıt, Mobilya	-	-	1 işçi dumandan etkilendi.
9.2.2022	Yangın	-	Yazanel Metal Kaplama	Mekanik Kıvılcım	Elektrik Tesisatında/Cihazlarında Arıza	Kayseri/Melikgazi	-	Kaplama Atölyesi	Metal	-	Lak Kazanı	-
9.2.2022	Yangın	-	-	-	-	İstanbul/Silivri	-	-	-	Giriş Bölümü	-	-
9.2.2022	Yangın	-	-	-	-	Sakarya/Akyazı	İnönü Mahallesi	Kereste Fabrikası	Ağaç, Kağıt, Mobilya	Fırın	-	-
10.2.2022	Yangın	-	Biomass Uludağ Pellet	Mekanik Kıvılcım	-	İzmir/Torbalı	Yazıbaşı Mah.	Pellet Fabrikası	Ağaç, Kağıt, Mobilya	-	-	-
10.2.2022	Yangın	-	-	-	-	İstanbul/Tuzla	-	-	-	Üretim	-	-

ENDÜSTRİYEL YANGINLAR VE PATLAMALAR 2022 YILI RAPORU

Tarih	Olay Türü	Kayıp	Firma İsmi	Tutuşturma Kaynağı	Oluş Biçimleri	İl/İlçe	Yer	Tesis Türü	Sektör	Bölüm	Ekipman Malzeme	Diğer
10.2.2022	Yangın	-	-	-	-	İstanbul/Kağıthane	-	-	-	Baca	-	-
11.2.2022	Yangın	5 ölü, 1 yaralı	-	Elektriksel Kıvılcım	Elektrik Tesisatında/Cihazlarında Arıza	İstanbul/Güngören	Sanayi Mahallesi	Tekstil Atölyesi	Tekstil	-	Elektrik Sigortası	5 kişi dumandan etkilendi. Ölen kişilerin kayıtları dışı çalışan geçim işçiler olduğu tespit edildi.
11.2.2022	Yangın	-	Şirikçioğlu	Elektriksel Kıvılcım	Elektrik Tesisatında/Cihazlarında Arıza	Kayseri/Melikgazi	-	İplik Fabrikası	Tekstil	-	Fırınlama Makinesi	-
14.2.2022	Yangın	-	Nemak İzmir Döküm	Aşırı Isınma	-	İzmir/Çiğli	Atatürk OSB	Döküm Fabrikası	Metal	-	-	-
14.2.2022	Yangın	-	-	-	-	İstanbul/Beylikdüzü	-	Elektrikli Scooter Fabrikası	Metal	Depo	Batarya	-
15.2.2022	Yangın	-	Pacovis Gıda	Elektriksel Kıvılcım	Elektrik Tesisatında/Cihazlarında Arıza	İzmir/Kemalpaşa	Kemalpaşa OSB	Baharat Fabrikası	Gıda	-	-	-
15.2.2022	Yangın	-	Ferruh Tidin	-	-	Kayseri/Kocasinan	-	Yem Fabrikası	Gıda	Depo	Silo	-
15.2.2022	Yangın	-	-	-	-	İstanbul/Bayrampaşa	Yenidoğan Mahallesi	Gıda Fabrikası	Gıda	-	-	-
15.2.2022	Yangın	-	-	-	-	İstanbul/Tuzla	Orhanlı Mahallesi	Plastik Fabrikası	Kauçuk, Plastik	-	Pres Makinesi	-
15.2.2022	Yangın	-	Remila	-	-	Sakarya/Söğütözü	3. OSB	Geri Dönüşüm Tesisi	Kauçuk, Plastik	-	-	-
17.2.2022	Yangın	-	-	-	-	İstanbul/Zeytinburnu	-	-	-	Üretim	-	-
17.2.2022	Yangın	-	Kaytaş	-	-	Kayseri/Kocasinan	-	Yem Fabrikası	Gıda	Depo	Silo	-
17.2.2022	Yangın	-	-	-	-	Kocaeli/Derince	Deniz Mahallesi	Geri Dönüşüm Tesisi	Kauçuk, Plastik	-	-	-
18.2.2022	Yangın	-	-	Mekanik Kıvılcım	-	İzmir/Kiraz	-	-	-	-	-	-
18.2.2022	Yangın	-	-	-	-	İstanbul/Başakşehir	-	-	-	Üretim	-	-
21.2.2022	Yangın	-	Batı Basma	Aşırı Isınma	-	İzmir/Torbalı	Çapak Köyü Yolu	-	Tekstil	-	-	-
22.2.2022	Yangın	-	Öluku Mukavva	-	-	İstanbul/Tuzla	Aydintepe Mahallesi	Mukavva Fabrikası	Ağaç, Kağıt, Mobilya	-	-	Alevler, fabrika yakınındaki yatış alanındaki bir üretim yapılan bir atölye ile bir iplik deposuna sıçradı.
23.2.2022	Yangın	-	-	Elektriksel Kıvılcım	Elektrik Tesisatında/Cihazlarında Arıza	İstanbul/Bağcılar	Fatih Mahallesi	Tekstil Atölyesi	Tekstil	Depo	Elektrik Panosu	-
23.2.2022	Yangın	-	-	-	-	İstanbul/Esenyurt	-	-	-	Baca	-	-
26.2.2022	Yangın	-	Gülermak Çelik Konstrüksiyon	Aşırı Isınma	-	İzmir/Aliağa	Aliağa OSB	Çelik Fabrikası	Metal	-	-	-
27.2.2022	Yangın	-	Ege Perlit	Elektriksel Kıvılcım	Elektrik Tesisatında/Cihazlarında Arıza	İzmir/Menemen	29 Ekim Mah.	Perlit Fabrikası	Çimento, Cam, Seramik	-	-	-
27.2.2022	Yangın	-	Sanbor Plastik	Açık Alev	-	İzmir/Kemalpaşa	Ankara Asfaltı	Plastik Fabrikası	Kauçuk, Plastik	-	-	-
27.2.2022	Yangın	-	-	-	-	İstanbul/Başakşehir	-	-	-	Üretim	-	-
27.2.2022	Yangın	-	Beypan	-	-	Kayseri/Melikgazi	-	Kağıt Fabrikası	Ağaç, Kağıt, Mobilya	-	Serme Filtresi	-
28.2.2022	Yangın	-	-	Elektriksel Kıvılcım	Elektrik Tesisatında/Cihazlarında Arıza	İstanbul/Güngören	-	-	-	-	-	-

ENDÜSTRİYEL YANGINLAR VE PATLAMALAR 2022 YILI RAPORU

Tarih	Olay Türü	Kayıp	Firma İsmi	Tutuşurma Kaynağı	Oluş Biçimleri	İl/İlçe	Yer	Tesis Türü	Sektör	Bölüm	Ekipman Malzeme	Diğer
28.2.2022	Yangın	-	-	-	-	İstanbul/Arnavutköy	-	-	-	Boyahane	-	-
28.2.2022	Patlama	3 yaralı	Erdemir	-	-	Zonguldak/Ereğli	-	Demir Çelik Fabrikası	Metal	-	-	-
1.3.2022	Yangın	-	-	Kimyasal Tepkime	-	Bursa/Nilüfer	Ürünli Mahallesi	Atık Yağ Fabrikası	Petrokimya, Yağ	-	Atık Yağ Kazanı	-
1.3.2022	Yangın	-	-	-	-	İstanbul/Kağıthane	-	-	-	Giriş Bölümü	-	-
1.3.2022	Yangın	-	Yatsan	Mekanik Kıvılcım	-	İzmir/Torbalı	Pancar OSB	Yatak Fabrikası	Tekstil	-	-	-
2.3.2022	Yangın	-	-	-	-	İstanbul/Başakşehir	-	-	-	Üretim	-	-
2.3.2022	Yangın	-	-	-	-	İstanbul/Eyüp	Odayeri Mahallesi	Dış Cephe Malzemeleri Fabrikası	Kauçuk, Plastik	Bahçe	-	-
3.3.2022	Yangın	-	-	Elektriksel Kıvılcım	Elektrik Tesisatında/Cihazlarında Arıza	İzmir/Tire	-	Mobilya Atölyesi	Ağaç, Kağıt, Mobilya	-	-	-
3.3.2022	Yangın	-	-	-	-	İstanbul/Silivri	-	-	-	Baca	-	-
4.3.2022	Yangın	-	-	-	-	İstanbul/Ataşehir	-	-	-	Üretim	-	-
5.3.2022	Yangın	-	Verda Yağ	Aşırı Isınma	-	İzmir/Torbalı	Karakuyu Mah.	Yağ Fabrikası	Gıda	-	-	-
11.3.2022	Yangın	-	Gök Mobilya	-	-	Antalya/Manavgat	Hatipler Köyü	Mobilya Atölyesi	Ağaç, Kağıt, Mobilya	-	-	-
12.3.2022	Yangın	-	-	Elektriksel Kıvılcım	Elektrik Tesisatında/Cihazlarında Arıza	Şanlıurfa	Mobilyacılar Sitesi	Sünger Fabrikası	Ağaç, Kağıt, Mobilya	Elektrik Konağı	-	-
14.3.2022	Patlama	3 yaralı	Seri Döküm	Aşırı Isınma	-	Kocaeli/Çayirova	Akse Mahallesi	Döküm Fabrikası	Metal	Döküm Makinesi	-	-
14.3.2022	Yangın	-	Anlaş	-	-	Düzce/Kaynaşlı	-	Lastik Fabrikası	Kauçuk, Plastik	-	-	-
15.3.2022	Yangın	-	TR Endüstriyel Makine	Elektriksel Kıvılcım	Elektrik Tesisatında/Cihazlarında Arıza	İzmir/Çiğli	-	Makine Fabrikası	Metal	-	-	-
15.3.2022	Yangın	-	-	-	-	Bursa/Osmangazi	Altınova Mahallesi	Nakiş Atölyesi	Tekstil	-	-	-
16.3.2022	Yangın	-	Punteks Tekstil	Aşırı Isınma	-	İzmir/Torbalı	Gazi Mustafa Kemal Mah.	Keçe Fabrikası	Tekstil	-	-	-
16.3.2022	Yangın	-	Kaypet	-	-	Kayseri/Kocasinan	-	Geri Dönüşüm Tesisi	Kauçuk, Plastik	-	-	-
17.3.2022	Yangın	-	-	Mekanik Kıvılcım	-	İzmir/Kemalpaşa	-	-	-	-	-	-
17.3.2022	Yangın	-	-	-	-	İstanbul/Gaziosmanpaşa	-	-	-	Üretim	-	-
18.3.2022	Yangın	-	-	-	-	İzmir/Kemalpaşa	-	-	-	-	-	-
19.3.2022	Yangın	-	Oylum	-	-	Kayseri/Melikgazi	-	Bisküvi Fabrikası	Gıda	-	-	-
19.3.2022	Yangın	-	CAD Mühendislik	-	-	İzmir/Foça	Bağarası Sanayi Sitesi	Endüstriyel Tamirat Atölyesi	Metal	-	-	-
22.3.2022	Yangın	-	-	-	-	İstanbul/Ümraniye	-	-	-	Üretim	-	-

ENDÜSTRİYEL YANGINLAR VE PATLAMALAR 2022 YILI RAPORU

Tarih	Olay Türü	Kayıp	Firma İsmi	Tutuşturma Kaynağı	Oluş Biçimleri	İl/İlçe	Yer	Tesis Türü	Sektör	Bölüm	Ekipman Malzeme	Diğer
23.3.2022	Yangın	-	-	-	Sigara Kullanımı	İzmir/Menderes	-	-	-	-	-	-
23.3.2022	Yangın	-	-	Mekanik Kıvılcım	-	İzmir/Çeşme	-	Demir Atölyesi	Metal	-	-	-
23.3.2022	Yangın	-	-	-	-	Karabük	Bahçelievler Mahallesi	Otomotiv Yan Sanayi Fabrikası	Metal	-	-	2 işçi dumandan etkilendi.
24.3.2022	Yangın	-	-	-	Sigara Kullanımı	İzmir/Çiğli	-	-	-	-	-	-
24.3.2022	Yangın	-	Emirgan Kereste	Elektriksel Kıvılcım	Elektrik Tesisatında/Cihazlarında Arıza	Kayseri/Melikgazi	-	Kereste Fabrikası	Ağaç, Kağıt, Mobilya	Yatar Makinesi	-	-
24.3.2022	Patlama	4 yaralı	Tüpraş	Mekanik Kıvılcım	Bakım/Onarım	Kocaeli/Körfez	-	Petrol Rafineri	Petrokimya, Yağ	Yakıt Tankı	-	-
24.3.2022	Yangın	-	Punteks Tekstil	Aşırı Isınma	-	İzmir/Torbalı	Gazi Mustafa Kemal Mah.	Keçe Fabrikası	Tekstil	-	-	-
24.3.2022	Yangın	-	-	-	-	İstanbul/Esenyurt	-	-	-	Üretim	-	-
24.3.2022	Yangın	-	Billas	-	-	Bilecik	1. OSB	Lastik Fabrikası	Kauçuk, Plastik	-	-	-
25.3.2022	Yangın	-	-	Elektriksel Kıvılcım	Elektrik Tesisatında/Cihazlarında Arıza	İstanbul/Silivri	-	-	-	Elektrik Panosu	-	-
26.3.2022	Yangın	-	-	Kimyasal Tepkime	-	Bilecik	-	-	Metal	-	Kazan	-
26.3.2022	Yangın	-	-	Elektriksel Kıvılcım	-	İstanbul/Esenyurt	-	-	-	Jeneratör Odası	-	-
27.3.2022	Yangın	-	-	Elektriksel Kıvılcım	-	İstanbul/Ataşehir	-	-	-	Jeneratör Odası	-	-
27.03.2022	Yangın	-	-	-	-	Sakarya/Sapanca	Kurtköy Mahallesi	Palet Fabrikası	Ağaç, Kağıt, Mobilya	-	-	-
29.03.2022	Yangın	-	-	-	-	Osmaniye/Toprakkale	Adana Yolu	Geri Dönüşüm Tesisi	Ağaç, Kağıt, Mobilya	-	-	-
30.03.2022	Yangın	-	Soffi Aksesuar	-	-	Bursa/İnegöl	Cerrah Sanayi Bölgesi	Mobilya Atölyesi	Ağaç, Kağıt, Mobilya	-	-	-
30.03.2022	Yangın	-	Dasaş	-	-	Zonguldak/Devrek	-	Yonga Levha Fabrikası	Metal	-	-	-
31.03.2022	Yangın	-	-	-	-	Tekirdağ/Ergene	Çorlu Yolu	Tekstil Fabrikası	Tekstil	-	-	-
1.4.2022	Yangın	-	Schattdekor Dekoratif Kağıt Baskı	-	-	Kocaeli/Gebze	Güzeller OSB	Dekoratif Kağıt Baskı Fabrikası	Ağaç, Kağıt, Mobilya	Güneş Enerjisi Paneli	-	-
2.4.2022	Yangın	-	-	-	Toz Tutuşması/Patlama	İstanbul/Sultanazade	Eski Habipler Mah.	Kat Yıkama Fabrikası	Tekstil	Toz Odası	-	-
2.4.2022	Yangın	-	-	Mekanik Kıvılcım	Kaynak/Kesme	Eskişehir/Günyüzü	Gecik Mahallesi	Su Fabrikası	Gıda	-	Kaynak Makinesi	Büyük maddi hasar oluştu.
2.4.2022	Patlama	3 yaralı	-	-	Kapalı ve Sınırlanmış Alan	Konya/Ereğli	Kargacı Mah. Ereğli OSB	Meyve Suyu Fabrikası	Gıda	-	Buhar Kazanı	-
2.4.2022	Yangın	-	-	-	-	İstanbul/Kağıthane	-	-	-	Üretim	-	-
2.4.2022	Yangın	-	-	-	-	İstanbul/Tuzla	-	-	-	Depo	-	-
4.4.2022	Yangın	-	Uysal Makina	Elektriksel Kıvılcım	Elektrik Tesisatında/Cihazlarında Arıza	İzmir/Çiğli	Atatürk OSB	Metal Kaplama Fabrikası	Metal	-	-	-

ENDÜSTRİYEL YANGINLAR VE PATLAMALAR 2022 YILI RAPORU

Tarih	Olay Türü	Kayıp	Firma İsmi	Tutuşturma Kaynağı	Oluş Biçimleri	İl/İlçe	Yer	Tesis Türü	Sektör	Bölüm	Ekipman Malzeme	Diğer
4.4.2022	Yangın	-	Kametsan Kauçuk	Mekanik Kıvılcım	-	İzmir/Torbalı	-	Kauçuk Fabrikası	Kauçuk, Plastik	-	-	-
5.4.2022	Yangın	-	Mondi Tire Kutsan Kağıt	-	Sigara Kullanımı	İzmir/Tire	Tire-Ödemiş Karayolu	Kağıt Fabrikası	Ağaç, Kağıt, Mobilya	-	-	-
5.4.2022	Yangın	-	-	Elektriksel Kıvılcım	-	Konya/Karatay	Hacı Yusuf Mescit Mahallesi	Mobilya Fabrikası	Ağaç, Kağıt, Mobilya	-	Elektrik Kontakı	4 kişi etkilendi.
6.4.2022	Patlama	-	-	-	-	İstanbul/Gaziosmanpaşa	Karayolları Mah	-	-	-	Kazan	2 kişi etkilendi.
6.4.2022	Yangın	-	CHS	-	-	Karaman	Karaman OSB	Plastik Fabrikası	Kauçuk, Plastik	-	-	Fabrika kullanılmaz hale geldi.
7.4.2022	Yangın	-	Proline PVC	Mekanik Kıvılcım	-	İzmir/Çiğli	-	Plastik Fabrikası	Kauçuk, Plastik	-	-	-
7.4.2022	Patlama	3 Yaralı	Roketsan	Kimyasal Tepkime	-	Ankara/Elmadag	Elmadag	Silah Fabrikası	Metal	Depo	-	3 personel hafif yaralandı.
7.4.2022	Yangın	-	-	-	-	İstanbul/Arnavutköy	-	-	-	Baca	-	-
8.4.2022	Yangın	-	İkitelli İsteks Sanayi Sitesi	-	Sigara Kullanımı	İstanbul/Başakşehir	İkitelli İsteks Sanayi Sitesi	Atölye	Metal	-	-	Yan binalar boşaltıldı.
8.4.2022	Yangın	-	-	-	-	İstanbul/Tuzla	-	-	-	Üretim	-	-
9.4.2022	Patlama	-	-	-	Kapalı ve Sınırlandırılmış Alan	Manisa/Yunusemre	Yunus Emre İlçesi	Beton Fabrikası	Çimento, Cam, Seramik	Baca	Baca	Bacada gaz sıkışması nedeniyle patlama meydana geldi.
9.4.2022	Yangın	1 Yaralı	-	Kimyasal Tepkime	-	İstanbul/Tuzla	Tuzla OSB	Boya Fabrikası	Boya	Bahçe	Kimyasal Madde	1 kişi yaralandı. Fabrika bahçesinde maddi hazar meydana geldi.
11.4.2022	Yangın	-	-	Elektriksel Kıvılcım	Elektrik Tesisatında/Cihazlarında Arıza	Bilecik	-	-	Çimento, Cam, Seramik	Üretim	Elektrik Panosu	-
11.4.2022	Yangın	-	-	-	Dışarıdan Sirayet Etme	Bilecik	-	-	Metal	Depo	-	-
11.4.2022	Yangın	-	-	-	-	İstanbul/Sancaktepe	-	-	-	Baca	-	-
13.4.2022	Yangın	-	-	-	-	İstanbul/Çatalca	-	-	-	Baskı	-	-
14.4.2022	Yangın	-	Doğa Ana Süt	Kimyasal Tepkime	-	Kayseri/Melikgazi	-	Süt Fabrikası	Gıda	-	Buhar Kazanı	-
22.4.2022	Yangın	-	Tadım	-	-	Kocaeli/Gebze	Gebze OSB	Kuruyemiş Fabrikası	Gıda	Çatı	-	Yangın hızlıca kontrol altına alındı.
24.4.2022	Yangın	-	-	-	-	İstanbul/Ümraniye	-	-	-	Üretim	-	-
24.4.2022	Yangın	-	Kismet Orman Ürünleri	-	-	Yalova/Kaytazdere	Kaytazdere	Talaş Fabrikası	Ağaç, Kağıt, Mobilya	-	-	Fabrikanın neredeyse tamamı alev aldı.
25.4.2022	Yangın	-	Mondi Tire Kutsan Kağıt	Aşırı Isınma	-	İzmir/Tire	Tire-Ödemiş Karayolu	Kağıt Fabrikası	Ağaç, Kağıt, Mobilya	Depo	Kağıt	-
25.4.2022	Yangın	-	-	-	-	İstanbul/Arnavutköy	-	-	-	Baca	-	-
26.4.2022	Yangın	-	ARC Ambalaj	Elektriksel Kıvılcım	Elektrik Tesisatında/Cihazlarında Arıza	İzmir/Torbalı	Yedi Eylül Mah.	Karton Ambalaj Fabrikası	Ağaç, Kağıt, Mobilya	-	-	-
27.4.2022	Yangın	-	-	Elektriksel Kıvılcım	Elektrik Tesisatında/Cihazlarında Arıza	Muğla/Milas	Bodrum-Milas Karayolu Kemikler Mah. Mevkii	-	-	Elektrik Panosu	Elektrik Panosu	-
28.4.2022	Yangın	1 Yaralı	-	-	-	Kırklareli/Lüleburgaz	Yıldırım Mahallesi Lüleburgaz	Mobilya Fabrikası	Ağaç, Kağıt, Mobilya	Depo	-	Fabrikada 2016 yılında üretim atölyesinde yine yangın meydana gelmiş.

ENDÜSTRİYEL YANGINLAR VE PATLAMALAR 2022 YILI RAPORU

Tarih	Olay Türü	Kayıp	Firma İsmi	Tutuşurma Kaynağı	Oluş Biçimleri	İl/İlçe	Yer	Tesis Türü	Sektör	Bölüm	Ekipman Malzeme	Diğer
29.4.2022	Yangın	-	-	-	-	İstanbul/Silivri	-	-	-	Üretim	-	-
29.4.2022	Patlama	3 ölü 9 yaralı	Messer Kimya	-	-	İstanbul/Tuzla	İstanbul Boya ve Vernikçileri Toplu İşyeri San. Sitesi	Boya Fabrikası	Boya	-	-	Bir bina tamamen kullanılamaz hale geldi. Fabrikanın 2021 yılında mühürlenmiş olduğu tespit edildi.
30.4.2022	Yangın	-	-	-	-	İstanbul/Tuzla	-	-	-	Üretim	-	-
1.5.2022	Yangın	-	-	Elektriksel Kıvılcım	Elektrik Tesisatında/Cihazlarında Arıza	Bilecik/Osmaneli	Camikebir Mah.	Lastik Fabrikası	Kauçuk, Plastik	-	Elektrik Panosu	Sabah 06.30'da, aynı gün 07.30 da başka lastik fabrikası daha yanmış.
1.5.2022	Yangın	-	-	-	-	Şanlıurfa	1.OSB	İplik Fabrikası	Tekstil	-	-	-
2.5.2022	Yangın	-	-	-	-	Gaziantep	Gaziantep OSB	Geri Dönüşüm Tesisi	Ağaç, Kağıt, Mobilya	-	-	Gece yarısı çıkmış.
2.5.2022	Yangın	-	-	-	-	Uşak	Sivaslı Uşak Karayolu	Tekstil Fabrikası	Tekstil	-	-	-
4.5.2022	Yangın	-	Asya Metal Demir Çelik	Mekanik Kıvılcım	-	İzmir/Torbalı	-	Demir Çelik Fabrikası	Metal	-	-	-
4.5.2022	Yangın	-	-	-	-	İstanbul/Sancaktepe	-	-	-	Üretim	-	-
6.5.2022	Yangın	-	Pure Boyama Tekstil	Açık Alev	-	İzmir/Gazimemir	-	Tekstil Fabrikası	Tekstil	-	-	-
6.5.2022	Yangın	-	-	-	-	Aydın/Nazilli	Nazilli OSB	Mobilya Atölyesi	Ağaç, Kağıt, Mobilya	-	-	Bitişikteki iplik, tekstil kimyasalları ve torna atölyeleri ile hurda deposuna da sıçramış.
7.5.2022	Yangın	-	-	-	-	İstanbul/Beyoğlu	-	-	-	Çatı	-	-
7.5.2022	Yangın	-	Haliç Tersanesi	-	-	İstanbul/Eyüp	Kasımpaşa	-	-	Çatı	-	-
8.5.2022	Yangın	-	-	-	-	Tekirdağ/Çerkezköy	Çerkezköy OSB	Döküm Fabrikası	Metal	-	-	Tasarım ve Model üretim merkezinde hasar oluştu.
9.5.2022	Yangın	-	-	-	-	İstanbul/Ümraniye	-	-	-	Üretim	-	-
9.5.2022	Yangın	-	Devecioğlu	-	-	Kayseri/Melikgazi	-	Metal Fabrikası	Metal	-	-	-
10.5.2022	Yangın	-	-	-	-	Manisa/Yunusemre	Yunus Emre İlçesi OSB	Palet Fabrikası	Ağaç, Kağıt, Mobilya	DEpo	-	-
11.5.2022	Yangın	-	-	Elektriksel Kıvılcım	Elektrik Tesisatında/Cihazlarında Arıza	İzmir/Torbalı	-	-	-	-	-	-
12.5.2022	Yangın	-	-	-	-	Kocaeli/Başiskele	Ovacık Mah.	Endüstriyel Montaj ve İmalat	Metal	Kumlama Bölümü	-	10 işçi dumandan etkilendi.
13.5.2022	Yangın	-	-	-	-	İstanbul/Bağcılar	15 Temmuz Mah.	Plastik Poşet Fabrikası	Kauçuk, Plastik	Depo	-	4 işçi dumandan etkilendi
13.5.2022	Yangın	-	-	-	-	İstanbul/Fatih	-	-	-	Baca	-	-
14.5.2022	Yangın	-	-	Aşırı Isınma	-	İzmir/Kemalpaşa	-	-	-	-	-	-
15.5.2022	Yangın	-	Eve Kapı	-	Sigara Kullanımı	İzmir/Buca	Seyhan Mah.	Kapı Fabrikası	Ağaç, Kağıt, Mobilya	-	-	-
15.5.2022	Yangın	-	-	Elektriksel Kıvılcım	Elektrik Tesisatında/Cihazlarında Arıza	İstanbul/Sultanbeyli	Abdurrahmangazi Mah.	Tekstil Atölyesi	Tekstil	Mutfak Bölümü	Buzdolabı	2 katlı
16.5.2022	Yangın	-	-	-	-	Bursa/Kestel	Barakfakih OSB	Yalıtım Malzemeleri Fabrikası	Kauçuk, Plastik	-	-	3 kişi dumandan etkilendi.

ENDÜSTRİYEL YANGINLAR VE PATLAMALAR 2022 YILI RAPORU

Tarih	Olay Türü	Kayıp	Firma İsmi	Tutuşurma Kaynağı	Oluş Biçimleri	İl/İlçe	Yer	Tesis Türü	Sektör	Bölüm	Ekipman Malzeme	Diğer
17.5.2022	Yangın	-	Renksan Boya	Aşırı Isınma	-	İzmir/Kemalpaşa	Atatürk Mah.	Boya Fabrikası	Boya			
17.5.2022	Yangın	1 Yaralı	-	-	-	İstanbul/Arnavutköy	Haraççı Mahallesi	Plastik Fabrikası	Kauçuk, Plastik	Depo	-	1 İftaiye eri yaralandı. Bitişindeki 2 fabrikaya daha sıçradı.
18.5.2022	Yangın	-	-	-	-	İstanbul/Ümraniye	İstiklal Mahallesi	Mobilya Atölyesi	Ağaç, Kağıt, Mobilya	Üretim	-	Bodrum Katı. Atölye kullanılmaz hale geldi
18.5.2022	Yangın	-	-	-	-	İstanbul/Sultangazi	-	-	-	Giriş Bölümü	-	-
19.5.2022	Yangın	-	-	Elektriksel Kıvılcım	Elektrik Tesisatında/Cihazlarında Arıza	İstanbul/Tuzla	-	-	-	-	-	-
19.5.2022	Yangın	-	Uçak Tekstil	Aşırı Isınma	-	İzmir/Torbalı	Çapak Mah.	Tekstil Fabrikası	Tekstil			
19.5.2022	Yangın	-	Rado Mobilya	-	-	Kayseri	Kayseri OSB	Mobilya Fabrikası	Ağaç, Kağıt, Mobilya	-	-	1 işçi dumandan etkilendi.
20.5.2022	Yangın	-	Krea Makina	-	-	İzmir/Kemalpaşa	Kemalpaşa OSB	Makine Fabrikası	Metal			
21.5.2022	Yangın	-	-	Elektriksel Kıvılcım	-	Bilecik	-	-	Metal	Baca	-	-
21.5.2022	Yangın	-	-	-	-	İstanbul/Tuzla	-	-	-	Havalandırma	-	-
22.5.2022	Yangın	-	-	-	-	İstanbul/Tuzla	-	-	-	Havalandırma	-	-
24.5.2022	Yangın	-	-	-	-	İstanbul/Sultanbeyli	Mimar Sinan Mahallesi	Mobilya Fabrikası	Ağaç, Kağıt, Mobilya	Depo	Sünger	-
24.5.2022	Yangın	-	-	-	-	Bursa/Osmangazi	Ovaakça Mah.	Otomotiv Yan Sanayi Fabrikası	Metal	Boyahane	-	Gece yarısı çıkmış.
27.5.2022	Yangın	-	-	Mekanik Kıvılcım	-	İzmir/Torbalı	-	-	-			
27.5.2022	Yangın	-	-	-	-	Artvin/Yenimahalle	Yenimahalle	Kereste Atölyesi	Ağaç, Kağıt, Mobilya	-	-	Alevler bitişikteki 3 katlı eve de sıçradı
27.5.2022	Yangın	1 ölü 2 yaralı	-	-	-	İstanbul/Bayrampaşa	Terazidere Mahallesi	Tekstil Atölyesi	Tekstil	-	-	Ölen kişi yabancı uyruklu
27.5.2022	Yangın	-	-	-	-	Uşak	Deri ve Karma OSB	İplik Fabrikası	Tekstil	-	Kaynak Makinesi	Kaynak yapıldığı sırada meydana gelmiş.
28.5.2022	Yangın	-	-	-	-	İstanbul/Arnavutköy	-	-	-	Üretim	-	-
29.5.2022	Yangın	-	Çelikli Dişli Otomotiv	Elektriksel Kıvılcım	Elektrik Tesisatında/Cihazlarında Arıza	İzmir/Çiğli	Atatürk OSB	Otomotiv Yan Sanayi Fabrikası	Metal			
29.5.2022	Yangın	-	-	-	-	Kocaeli/Gebze	Gebze	Plastik Fabrikası	Kauçuk, Plastik	Depo	-	1 işçi dumandan etkilendi. Maddi hasar meydana geldi.
30.5.2022	Yangın	-	İzkutu Ambalaj Kutu	-	Sigara Kullanımı	İzmir/Torbalı	İnönü Mah.	Kutu Fabrikası	Ağaç, Kağıt, Mobilya			
31.5.2022	Yangın	2 ölü 7 yaralı	-	-	-	Bursa/İnegöl	İnegöl OSB	Orman Ürünleri Fabrikası	Ağaç, Kağıt, Mobilya	Depo	Talaş Silosu	2 kişi hayatını kaybetti. 7 kişi yaralandı.
01.06.2022	Patlama	3 ölü 6 yaralı	-	Aşırı Isınma	Kapalı ve Sınırlanmış Alan	Bursa / İnegöl		Orman Ürünleri Fabrikası	Ağaç, Kağıt, Mobilya	Depo	Basınçlı kap	-
01.06.2022	Patlama	1 ölü 1 yaralı	-	Aşırı Isınma	-	Gaziantep/Şehitkamil	3.OSB	Halı Fabrikası	Tekstil	İmalathane	Basınçlı kap	-
2.6.2022	Yangın	-	Habaş Demir Çelik	Elektriksel Kıvılcım	Elektrik Tesisatında/Cihazlarında Arıza	İzmir/Aliağa	-	Demir Çelik Fabrikası	Metal			

ENDÜSTRİYEL YANGINLAR VE PATLAMALAR 2022 YILI RAPORU

Tarih	Olay Türü	Kayıp	Firma İsmi	Tutuşurma Kaynağı	Oluş Biçimleri	İl/İlçe	Yer	Tesis Türü	Sektör	Bölüm	Ekipman Malzeme	Diğer
2.6.2022	Yangın	-	-	-	-	İstanbul/Tuzla	-	-	-	Üretim	-	-
2.6.2022	Yangın	-	-	-	-	İstanbul/Kağıthane	-	-	-	Giriş Bölümü	-	-
02.06.2022	Yangın	-	-	-	-	İstanbul/Tuzla	-	Alüminyum Fabrikası	Metal	-	-	-
3.6.2022	Yangın	-	Özkan Demir Çelik	Mekanik Kıvılcım	-	İzmir/Aliağa	Bozköy Mah.	Demir Çelik Fabrikası	Metal	-	-	-
03.06.2022	Yangın	-	-	-	-	Niğde/Bor	-	Geri Dönüşüm Tesisi	Petrokimya, Yağ	Depo	-	-
4.6.2022	Yangın	-	-	-	-	İstanbul/Kağıthane	-	-	-	Çatı	-	-
04.06.2022	Yangın	-	-	-	-	İstanbul /Kağıthane	Çağlayan Mahallesi	Mobilya Atölyesi	Ağaç, Kağıt, Mobilya	Atölye Çatı	-	-
05.06.2022	Yangın	-	-	-	-	Gaziantep/Şehitkamil	Çakmak Mahallesi	Sandalet/ Terlik Atölyesi	Tekstil	Depo	Hammadde	-
05.06.2022	Yangın	-	Zien's Home	-	-	Kayseri/Melikgazi	-	Mobilya Fabrikası	Ağaç, Kağıt, Mobilya	-	-	-
6.6.2022	Yangın	-	-	-	-	İstanbul/Beyoğlu	-	-	-	Baca	-	-
07.06.2022	Patlama	2 Yaralı	-	-	Kapalı ve Sınırlanmış Alan	Tekirdağ /Çerkezköy	Çerkezköy OSB	Kimya Fabrikası	Petrokimya, Yağ	Tutkal Dalım bölümü	-	Bir personel çıkan sestene etkilenerek rahatsızlandı
7.6.2022	Yangın	-	Anatolia Seramik	Mekanik Kıvılcım	-	İzmir/Aliağa	-	Seramik Fabrikası	Çimento, Cam, Seramik	-	-	-
08.06.2022	Patlama	-	ENKA	-	-	Sakarya/Adapazarı	-	Doğalgaz Çevrim Santrali	Enerji	Trafo	-	-
08.06.2022	Yangın	-	-	-	-	İstanbul/Sultangazi	-	Geri Dönüşüm Tesisi	Kauçuk, Plastik	-	-	-
08.06.2022	Patlama	-	-	-	-	Bartın	-	Çimento Fabrikası	Çimento, Cam, Seramik	-	Silobas	-
9.6.2022	Yangın	-	Ege Fermente Sucuk	Elektriksel Kıvılcım	Elektrik Tesisatında/Cihazlarında Arıza	İzmir/Tire	Hürriyet Mah.	Sucuk Fabrikası	Gıda	-	-	-
09.06.2022	Yangın	-	-	-	Elektrik Tesisatında/Cihazlarında Arıza	Denizli / Acıpayam	-	Marangoz Atölyesi	Ağaç, Kağıt, Mobilya	Üretim	-	-
09.06.2022	Yangın	-	Doğuş Çay	Aşırı Isınma	-	Rize/Kalkandere	-	Çay Fabrikası	Gıda	Üretim	Fırın	-
10.06.2022	Yangın	-	Deri 2000	Aşırı Isınma	-	İzmir /Menemen	İzmir Serbest Bölge	Deri Fabrikası	Tekstil	-	-	-
10.06.2022	Yangın	-	-	-	-	İstanbul/ Küçükçekmece	-	Tekstil Atölyesi	Tekstil	Çatı Katı	-	-
11.06.2022	Yangın	-	-	-	-	İstanbul/ Esenyurt	-	Demir Fabrikası	Metal	-	Makineler	-
12.06.2022	Yangın	-	-	-	-	Şanlıurfa / Viranşehir	Viranşehir OSB	Biyokütle Enerji Santrali	Enerji	-	-	-
13.06.2022	Yangın	-	Lila Kozmetik	-	-	Diyarbakır	Diyarbakır OSB	Kozmetik Fabrikası	Kozmetik, Temizlik	İmalathane	-	-
13.6.2022	Yangın	-	-	-	-	Kocaeli/ Başiskele	Karamürsel	Geri Dönüşüm Tesisi	Kauçuk, Plastik	İmalathane	-	-
13.6.2022	Yangın	-	-	-	-	Konya / Hüyük	Talca Mahallesi	Su Fabrikası	Gıda	-	-	Bir itfaiye görevlisi dumandan etkilendi

ENDÜSTRİYEL YANGINLAR VE PATLAMALAR 2022 YILI RAPORU

Tarih	Olay Türü	Kayıp	Firma İsmi	Tutuşurma Kaynağı	Oluş Biçimleri	İl/İlçe	Yer	Tesis Türü	Sektör	Bölüm	Ekipman Malzeme	Diğer
14.6.2022	Yangın	-	Başer Balatacılık	Aşırı Isınma	-	İzmir / Kemalpaşa	Evka 3 Mah.	Otomotiv Yan Sanayi Fabrikası	Metal		-	
14.6.2022	Yangın	-	Çamlı Yem Besicilik	Aşırı Isınma	-	İzmir/Bornova	Yunus Emre Mah.	Yem Fabrikası	Gıda			
14.6.2022	Yangın	-	-	-	-	İstanbul/Sancaktepe	-	-	-	Üretim	-	-
14.6.2022	Yangın	-	-	-	-	Kocaeli/Darica	-	Marangoz Atölyesi	Ağaç, Kağıt, Mobilya	Üretim		
14.6.2022	Yangın	-	-	-	-	Gaziantep/Şehitkamil	KÜSGET Sanayi sitesi	Mobilya Fabrikası	Ağaç, Kağıt, Mobilya	İç Üretim		Büyük Maddi Hasar
14.6.2022	Yangın	-	-	-	-	Ankara/Akyurt	-	-	-	Ek Bina		
15.6.2022	Yangın	-	Cehver Jant	Elektriksel Kıvılcım	Elektrik Tesisatında/Cihazlarında Arıza	İzmir/Gaziemir	Ege Serbest Bölgesi	Jant Fabrikası	Metal			
16.6.2022	Yangın	-	-	Elektriksel Kıvılcım	Elektrik Tesisatında/Cihazlarında Arıza	İstanbul/Başakşehir	-	-	-	-	-	-
16.6.2022	Yangın	-	-	-	-	Ankara	OSTİM	Yapı Malzemeleri Fabrikası	Çimento, Cam, Seramik	Depo		
16.6.2022	Yangın	-	-	-	-	İstanbul/Beylikdüzü	-	-	-	Baskı	-	-
17.6.2022	Yangın	-	-	-	-	İstanbul/Çekmeköy	-	-	-	Boyahane	-	-
17.6.2022	Yangın	-	Redline İnovasyon	-	-	Kayseri/Hacılar	-	Mobilya Fabrikası	Ağaç, Kağıt, Mobilya		Silo	
18.6.2022	Yangın	-	-	Elektriksel Kıvılcım	Elektrik Tesisatında/Cihazlarında Arıza	İzmir/Urla	-	-	-			
19.6.2022	Patlama	-	PETKİM	Kimyasal Tepkime	-	İzmir/Aliağa	-	Plastik Fabrikası	Kauçuk, Plastik		Reaktör	
19.6.2022	Yangın	-	-	-	-	İstanbul/Tuzla	-	Et Ürünleri Tesisi	Gıda	Soğuk Zincir Depo	-	-
19.6.2022	Yangın	-	-	-	-	İstanbul/Tuzla	-	-	-	Depo	-	-
20.6.2022	Patlama	-	Atabay	-	Elektrik Tesisatında/Cihazlarında Arıza	Kocaeli/Dilovası	-	İlaç Fabrikası	İlaç	Şurup Üretim Bölümü		
20.6.2022	Yangın	-	-	-	-	İstanbul/Arnavutköy	Hadımköy Mah.	Kozmetik Fabrikası	Kozmetik, Temizlik	Depo		
21.6.2022	Yangın	-	Türkiye Şeker	Açık Alev	Kaynak/Kesme	Ankara/Etimesgut	-	Şeker Fabrikası	Gıda	Üretim	Konveyör Bandı	
21.6.2022	Yangın	-	-	Elektriksel Kıvılcım	Elektrik Tesisatında/Cihazlarında Arıza	İstanbul/Sultanbeyli	-	-	-			
21.6.2022	Yangın	-	-	-	Elektrik Tesisatında/Cihazlarında Arıza	Bursa/Nilüfer	Gümüştepe Mahallesi	Tekstil Atölyesi	Tekstil			Yangın iki eve sıçradı
21.6.2022	Yangın	-	Hamburger Recycling	Aşırı Isınma	-	İzmir/Bornova	Naldöken Mah.	Geri Dönüşüm Tesisi	Ağaç, Kağıt, Mobilya	Depo		
21.6.2022	Yangın	-	Çelikiş Dişli Otomotiv	Aşırı Isınma	-	İzmir/Çiğli	Atatürk OSB	Otomotiv Yan Sanayi Fabrikası	Metal			
22.6.2022	Yangın	-	-	Aşırı Isınma	-	İstanbul/Tuzla	-	Poliester Atölyesi	Kauçuk, Plastik	Depo		
22.6.2022	Yangın	-	Sanem Plastik	Aşırı Isınma	-	İzmir/Torbalı	Yazıbaşı Mah.	Plastik Fabrikası	Kauçuk, Plastik			

ENDÜSTRİYEL YANGINLAR VE PATLAMALAR 2022 YILI RAPORU

Tarih	Olay Türü	Kayıp	Firma İsmi	Tutuşurma Kaynağı	Oluş Biçimleri	İl/İlçe	Yer	Tesis Türü	Sektör	Bölüm	Ekipman Malzeme	Diğer
22.6.2022	Yangın	-	-	-	-	İstanbul/Başakşehir	-	-	-	Üretim	-	-
22.6.2022	Yangın	-	-	-	-	İstanbul/Küçükçekirgeçe	-	-	-	Havalandırma	-	-
24.6.2022	Yangın	-	-	Açık Alev	-	Bursa / Mudanya	-	Kumaş Boyama Fabrikası	Tekstil	-	-	-
24.6.2022	Yangın	-	-	-	-	Balıkesir/Erdemli	Kadıköy Mahallesi	Marangoz Atölyesi	Ağaç, Kağıt, Mobilya	Depo	-	Alet ve malzemeler kullanılamaz hale geldi
24.6.2022	Yangın	-	-	-	-	İstanbul/Büyükçekirgeçe	-	-	-	Depo	-	-
25.6.2022	Yangın	-	Sulfert Kimya	Elektriksel Kıvılcım	Elektrik Tesisatında/Cihazlarında Arıza	İzmir/Menemen	Fatih Mah.	Gübre Fabrikası	Petrokimya, Yağ	-	-	-
25.6.2022	Yangın	-	-	-	-	İstanbul/Beylikdüzü	-	-	-	Giriş Bölümü	-	-
27.6.2022	Yangın	6 Yaralı	Modern Çikolata	-	-	Karaman	Karaman OSB	Bisküvi Fabrikası	Gıda	Kek, Hamur bölümü	-	-
27.6.2022	Yangın	-	Övkar Çelik Kapı	-	-	Kayseri/Melikgazi	-	Çelik Kapı Fabrikası	Metal	-	Boya Fırını	-
29.6.2022	Yangın	-	Murat Akar Metal	Mekanik Kıvılcım	-	İzmir/Bornova	Egemenlik Mah.	Geri Dönüşüm Tesisi	Metal	-	-	-
30.6.2022	Yangın	-	Ege Fren	Elektriksel Kıvılcım	Elektrik Tesisatında/Cihazlarında Arıza	İzmir/Bornova	Pınarbaşı Mah.	Otomotiv Yan Sanayi Fabrikası	Metal	-	-	-
30.6.2022	Yangın	-	-	-	-	İstanbul/Ümraniye	-	-	-	Üretim	-	-
2.7.2022	Yangın	-	-	Elektriksel Kıvılcım	Elektrik Tesisatında/Cihazlarında Arıza	İstanbul/Tuzla	-	-	-	-	-	-
2.7.2022	Yangın	-	-	-	-	Malatya	OSB	Tekstil Fabrikası	Tekstil	Baca bölümü	-	-
3.7.2022	Yangın	-	İzmir Mekanik Makine	Elektriksel Kıvılcım	Elektrik Tesisatında/Cihazlarında Arıza	İzmir/Çiğli	-	Makine Fabrikası	Metal	-	-	-
3.7.2022	Yangın	-	-	Elektriksel Kıvılcım	Elektrik Tesisatında/Cihazlarında Arıza	İzmir/Menderes	-	Mobilya Atölyesi	Ağaç, Kağıt, Mobilya	-	-	-
3.7.2022	Yangın	-	KUZEY POLİMER	Mekanik Kıvılcım	-	Kocaeli / Çayırova	Şekerpinar Mah.	Geri Dönüşüm Tesisi	Kauçuk, Plastik	İmalathane	-	Fabrikada büyük hasar
3.7.2022	Yangın	-	-	-	-	İstanbul/Beyoğlu	-	-	-	Üretim	-	-
3.7.2022	Yangın	1 yaralı	-	-	-	Manisa /Muradiye	OSB	Geri Dönüşüm Tesisi	Kauçuk, Plastik	Bahçe	-	Hidrojen Sülfür Gaz Ölçümü yapıldı
3.7.2022	Yangın	-	-	-	-	Kahramanmaraş	Yavuzselim Mahallesi	Geri Dönüşüm Tesisi	Kauçuk, Plastik	-	-	Fabrikada büyük hasar
4.7.2022	Yangın	-	Kansan Makine	Elektriksel Kıvılcım	Elektrik Tesisatında/Cihazlarında Arıza	İzmir/Torbalı	-	Makine Fabrikası	Metal	-	-	-
4.7.2022	Yangın	1 yaralı	-	-	-	Kocaeli / Gebze	Balçık Mah.	Boya Fabrikası	Petrokimya, Yağ	Depo	-	Fabrika kullanılamaz hale geldi
4.7.2022	Yangın	-	Mete Ahşap Boya	-	-	Kayseri/Hacılar	-	Boya Fabrikası	Petrokimya, Yağ	-	-	-
5.7.2022	Yangın	-	-	Mekanik Kıvılcım	-	Manisa / Turgutlu	Selvilitepe Mahallesi	Mukavva Fabrikası	Ağaç, Kağıt, Mobilya	Kağıt Rulo bölümü	-	İki Çalışan dumandan etkilendi
5.7.2022	Yangın	-	-	-	-	İstanbul/Sultangazi	-	-	-	Baca	-	-

ENDÜSTRİYEL YANGINLAR VE PATLAMALAR 2022 YILI RAPORU

Tarih	Olay Türü	Kayıp	Firma İsmi	Tutuşturma Kaynağı	Oluş Biçimleri	İl/İlçe	Yer	Tesis Türü	Sektör	Bölüm	Ekipman Malzeme	Diğer
5.7.2022	Yangın	-	-	-	-	Uşak	Kalfa Mahallesi	Tekstil Fabrikası	Tekstil	-	-	-
6.7.2022	Yangın	-	Diyar Geri Dönüşüm	Mekanik Kıvılcım	-	İzmir/Kemalpaşa	-	Geri Dönüşüm Tesisi	Ağaç, Kağıt, Mobilya	-	-	-
7.7.2022	Yangın	-	-	-	-	İstanbul/Sultangazi	-	-	-	Çatı	-	-
10.7.2022	Yangın	-	Doğa Grup Yemeklik Yağ	-	-	İzmir/Menemen	-	Yağ Fabrikası	Gıda	-	-	-
11.7.2022	Yangın	-	Dirinler Döküm	Mekanik Kıvılcım	-	İzmir/Çiğli	-	Döküm Fabrikası	Metal	-	-	-
13.7.2022	Yangın	-	-	-	-	İstanbul/Tuzla	Deri OSB	Plastik Fabrikası	Kauçuk, Plastik	Üretim	-	Fabrikada hasar
13.7.2022	Yangın	-	-	-	-	İstanbul/Sultangazi	-	-	-	Çatı	-	-
14.7.2022	Yangın	-	Süt Kardeşler	-	Sigara Kullanımı	İzmir/Bergama	Soğancı Köyü	Süt Fabrikası	Gıda	-	Bazı araçlar	Çalışanlar Samanlık ile hayvanların bulunduğu alana sıçrayan yangında yüzlerce hayvanı meraya salarak kurtardı
15.7.2022	Yangın	-	-	Mekanik Kıvılcım	Kaynak/Kesme	Kocaeli / İzmit	OSB	Demir Çelik Fabrikası	Metal	-	-	-
16.7.2022	Patlama	-	-	-	-	Bursa /İnegöl	OSB	Demirdöküm Fabrikası	Metal	-	-	Patlama sonrası yangın
16.7.2022	Yangın	-	-	-	-	Kocaeli / Gebze	Tatlıkuyu Mahallesi	Mobilya Atölyesi	Ağaç, Kağıt, Mobilya	-	-	Bir kişi dumandan etkilendi
17.7.2022	Yangın	-	Savrona Tarım Ürünleri	-	Sigara Kullanımı	İzmir/Tire	-	Tarım Ürünleri Fabrikası	Gıda	-	-	-
17.07.2022	Yangın	-	-	-	-	Tekirdağ /Çerkezköy	-	Kağıt Fabrikası	Ağaç, Kağıt, Mobilya	-	-	Yangın otluk alana sıçradı
18.7.2022	Yangın	-	-	Elektriksel Kıvılcım	Elektrik Tesisatında/Cihazlarında Arıza	İzmir/Menderes	-	-	-	-	-	-
19.7.2022	Yangın	-	-	-	-	İstanbul/Arnavutköy	-	-	-	Havalandırma	-	-
20.07.2022	Yangın	-	-	-	-	Denizli / Honaz	Kocabaş Mahallesi	Mermer Fabrikası	Çimento, Cam, Seramik	-	-	Fabrikada Hasar
20.07.2022	Patlama	3 yaralı	-	-	-	Düzce/Gümüşova	OSB	İplik Fabrikası	Tekstil	-	kimyasal atık taşıyan boru batladı	-
21.7.2022	Yangın	-	TARIŞ	Elektriksel Kıvılcım	Elektrik Tesisatında/Cihazlarında Arıza	İzmir/Bayındır	-	Tarım Ürünleri Fabrikası	Gıda	-	-	-
21.7.2022	Yangın	-	Akar Tekstil	Aşırı Isınma	-	İzmir/Çiğli	-	Tekstil Fabrikası	Tekstil	-	-	-
21.07.2022	Yangın	-	-	-	-	Uşak	Sarayaltı Mahallesi	Elyaf Fabrikası	Tekstil	Makine bölümünde	-	-
21.07.2022	Yangın	-	-	-	-	Antalya	OSB	Plastik yapı malzemeleri Fabrikası	Kauçuk, Plastik	-	-	Fabrikada Hasar
22.07.2022	Yangın	-	-	-	Kaçak/Sızıntı	Sivas	OSB	Geri Dönüşüm Tesisi	Kauçuk, Plastik	Depo	-	Dört kişi dumandan etkilendi
22.7.2022	Yangın	-	-	-	-	İstanbul/Güngören	-	-	-	Üretim	-	-
22.07.2022	Yangın	-	-	-	-	Bursa / Osmangazi	Geçit Mahallesi	Geri Dönüşüm Tesisi	Ağaç, Kağıt, Mobilya	-	-	-
23.07.2022	Patlama	-	-	-	Kaçak/Sızıntı	İstanbul/ Avcılar	Fürüzköy Mahallesi	Alüminyum Fabrikası	Metal	-	-	-

ENDÜSTRİYEL YANGINLAR VE PATLAMALAR 2022 YILI RAPORU

Tarih	Olay Türü	Kayıp	Firma İsmi	Tutuşurma Kaynağı	Oluş Biçimleri	İl/İlçe	Yer	Tesis Türü	Sektör	Bölüm	Ekipman Malzeme	Diğer
24.7.2022	Yangın	-	-	-	-	İstanbul/Esenyurt	-	-	-	Üretim	-	-
25.7.2022	Yangın	-	Ulukent Hayvancılık Et Entegre	Mekanik Kıvılcım	-	İzmir/Menemen	-	Et Ürünleri Tesisi	Gıda	-	-	-
26.07.2022	Yangın	-	Mercan Sucukları	Elektriksel Kıvılcım	Elektrik Tesisatında/Cihazlarında Arıza	Kayseri / Mimarşinan	Kayseri OSB	Sucuk Fabrikası	Gıda	-	Elektrik Tesisatı	4 Kişi dumandan etkilendi
26.7.2022	Yangın	-	-	-	-	İstanbul/Sultangazi	-	-	-	Çatı	-	-
27.7.2022	Yangın	-	Sulfert Kimya	Elektriksel Kıvılcım	Elektrik Tesisatında/Cihazlarında Arıza	İzmir/Menemen	Fatih Mah.	Gübre Fabrikası	Petrokimya, Yağ	-	-	-
27.7.2022	Yangın	-	-	-	-	İstanbul/Silivri	-	-	-	Üretim	-	-
27.07.2022	Yangın	-	-	-	-	Aydın /Söke	OSB	Kağıt Fabrikası	Ağaç, Kağıt, Mobilya	Geri Dönüşüm Alanı	-	-
28.07.2022	Patlama	1 yaralı	STR Grub	-	Kapalı ve Sınırlanmış Alan	Kocaeli / Gebze	Pelitli Mahallesi	Alüminyum Fabrikası	Metal	-	-	-
28.07.2022	Patlama	11 yaralı	-	-	-	Kocaeli / Kartepe	Aslanbey OSB	Galvaniz Fabrikası	Metal	Kazan Dairesi	-	-
28.07.2022	Yangın	-	BAGFAŞ	-	-	Balıkesir / Bandırma	-	Gübre Fabrikası	Petrokimya, Yağ	-	-	Yangın mal taşıyan palet bandlarda oluştu
29.7.2022	Yangın	-	-	Elektriksel Kıvılcım	Elektrik Tesisatında/Cihazlarında Arıza	İstanbul/Esenyurt	-	-	-	-	-	-
29.07.2022	Yangın	-	-	-	Elektrik Tesisatında/Cihazlarında Arıza	Konya / Beyşehir	Hmidiye Mah. Sanayi Sitesi	Silah Fabrikası	Metal	Mutfak	-	Büyük Maddi Hasar
29.07.2022	Yangın	-	Tek Keçe	-	-	Kayseri/Melikgazi	-	Keçe Fabrikası	Tekstil	Baca	-	-
29.07.2022	Yangın	-	-	-	-	İstanbul / Avcılar	Tahtakale Mah.	Geri Dönüşüm Tesisi	Kauçuk, Plastik	-	-	Yangın yan tesise sıçradı
30.7.2022	Yangın	-	-	Elektriksel Kıvılcım	Elektrik Tesisatında/Cihazlarında Arıza	İzmir/Buca	-	Kaltuk İskeleti Üretim Atölyesi	Metal	-	-	-
30.07.2022	Yangın	-	-	-	-	Çankırı/Çerkeş	OSB	Kağıt Fabrikası	Ağaç, Kağıt, Mobilya	Depo	-	-
30.7.2022	Yangın	-	-	-	-	İstanbul/Beyoğlu	-	-	-	Çatı	-	-
01.08.2022	Patlama	2 ölü, 1 yaralı	BM COLOR	Aşırı Isınma	Kaçak/Sızıntı	Tekirdağ/Çerkezköy	Çerkezköy OSB	Mürekkep Fabrikası	Boya	Üretim	Plastik Boyama Bölümü	ürün test denemesi
1.8.2022	Yangın	-	Habaş Demir Çelik	Mekanik Kıvılcım	-	İzmir/Aliağa	-	-	-	-	-	-
01.08.2022	Yangın	-	Yılmaz İpek Tekstil	-	-	Bursa/Nilüfer	Nilüfer OSB	Tekstil Fabrikası	Tekstil	-	-	-
02.08.2022	Yangın	-	-	Elektriksel Kıvılcım	-	Ankara/Sincan	Sincan OSB	Palet Fabrikası	Ağaç, Kağıt, Mobilya	-	Elektrik Tesisatı	Gece
2.8.2022	Yangın	-	-	-	-	İstanbul/Tuzla	-	-	-	Çatı	-	-
03.08.2022	Yangın	-	-	Aşırı Isınma	-	Aydın/Efeler	ASTİM OSB	-	-	İstif Arazisi	-	Üretim aşamasında kullanılan plastik ve Kauçuk malzemenin tutuşması
5.8.2022	Yangın	-	-	-	-	İstanbul/Tuzla	-	-	-	Boyahane	-	-
6.8.2022	Yangın	-	-	-	-	İstanbul/Ataşehir	-	-	-	Üretim	-	-

ENDÜSTRİYEL YANGINLAR VE PATLAMALAR 2022 YILI RAPORU

Tarih	Olay Türü	Kayıp	Firma İsmi	Tutuşturma Kaynağı	Oluş Biçimleri	İl/İlçe	Yer	Tesis Türü	Sektör	Bölüm	Ekipman Malzeme	Diğer
6.8.2022	Yangın	-	-	-	-	İstanbul/Başakşehir	-	-	-	Depo	-	-
7.8.2022	Yangın	-	Sulfert Kimya	Elektriksel Kıvılcım	Elektrik Tesisatında/Cihazlarında Arıza	İzmir/Menemen	Fatih Mah.	Gübre Fabrikası	Petrokimya, Yağ	-	-	-
07.08.2022	Yangın	-	-	-	-	İzmir/Tire	-	Kağıt Fabrikası	Ağaç, Kağıt, Mobilya	Hurda Kağıt Bölümü	-	-
8.8.2022	Yangın	-	-	Elektriksel Kıvılcım	Elektrik Tesisatında/Cihazlarında Arıza	İstanbul/Arnavutköy	-	-	-	-	-	-
8.8.2022	Yangın	-	-	-	-	İstanbul/Başakşehir	-	-	-	Üretim	-	-
8.8.2022	Yangın	-	-	-	-	İstanbul/Sultangazi	-	-	-	Üretim	-	-
08.08.2022	Yangın	-	Kıpaş	-	-	Kahramanmaraş/Dulkadiroğlu	Eyüpsultan Mahallesi	Geri Dönüşüm Tesisi	Ağaç, Kağıt, Mobilya	Atık Kağıt Bölümü	-	-
08.08.2022	Patlama	-	-	-	-	Ankara/Kahramanmaraş	Saray Mah.	-	-	-	-	1 Kişi Dumandan etkilendi
09.08.2022	Yangın	-	Yılmaz Kardeşler	-	-	Kocaeli/Gebze	Balçık Mah.	Plastik Fabrikası	Kauçuk, Plastik	Üretim	-	-
09.08.2022	Yangın	-	-	-	-	Çorum	Çorum Ankara Karayolu	Kereste Fabrikası	Ağaç, Kağıt, Mobilya	Kazan Bölümü	-	Hammadde bölümüne sıçradı
09.08.2022	Yangın	-	-	-	-	Ankara/Altındağ	Siteler	Ahşap Atölyesi	Ağaç, Kağıt, Mobilya	-	-	Yan binanın çatısına sıçradı
09.08.2022	Yangın	-	-	-	-	Kayseri/Melikgazi	Kayseri OSB	Palet Fabrikası	Ağaç, Kağıt, Mobilya	-	-	-
09.08.2022	Yangın	-	Yıldız Demir Çelik	-	-	Kocaeli/İzmit	Alikahya OSB, 2. Cd, No:2	Demir Çelik Fabrikası	Metal	-	-	-
09.08.2022	Yangın	-	Şençoban	-	-	Konya/Selçuklu	Osman Kaç Sanayi Sitesi	Boya Fabrikası	Boya	-	-	6 kişi dumandan etkilendi, çevredeki 3 fabrikaya sıçradı
11.8.2022	Yangın	-	Ege Gübre	Aşırı Isınma	-	İzmir/Aliağa	-	-	-	-	-	-
12.8.2022	Yangın	-	Palser Kompozit	Aşırı Isınma	-	İzmir/Çiğli	-	-	-	-	-	-
12.08.2022	Yangın	-	-	-	-	Denizli/Merkezefendi	Sümer Mahallesi	Marangoz Atölyesi	Ağaç, Kağıt, Mobilya	-	-	-
13.08.2022	Yangın	-	-	-	-	Kocaeli/Kartape	Hacı Halim Mahallesi	İlaç Fabrikası	İlaç	-	-	fabrika atıl durumda
14.8.2022	Yangın	-	Sulfert Kimya	-	Sigara Kullanımı	İzmir/Menemen	Fatih Mah.	Gübre Fabrikası	Petrokimya, Yağ	-	-	-
16.08.2022	Yangın	-	-	Elektriksel Kıvılcım	Elektrik Tesisatında/Cihazlarında Arıza	İstanbul/Ümraniye	Esenşehir Mahallesi	Mobilya Atölyesi	Ağaç, Kağıt, Mobilya	Cila Bölümü	Lamba	-
16.8.2022	Yangın	-	-	Elektriksel Kıvılcım	Elektrik Tesisatında/Cihazlarında Arıza	İzmir/Kemalpaşa	-	-	-	-	-	-
16.8.2022	Yangın	-	-	-	-	İstanbul/Beykoz	-	-	-	Üretim	-	-
16.08.2022	Yangın	-	Muradiye İpek	-	-	Bursa/Dsmangazi	Hamzabey Mah.	İpek Fabrikası	Tekstil	-	-	-
17.8.2022	Yangın	-	Greton Granit ve Prekast	-	Sigara Kullanımı	İzmir/Kemalpaşa	-	Granit Fabrikası	Çimento, Cam, Seramik	-	-	-
17.8.2022	Yangın	-	Hanedan Su Arıtma Cihazları	-	Sigara Kullanımı	İzmir/Torbalı	-	Arıtma Cihazı Fabrikası	Metal	-	-	-

ENDÜSTRİYEL YANGINLAR VE PATLAMALAR 2022 YILI RAPORU

Tarih	Olay Türü	Kayıp	Firma İsmi	Tutuşturma Kaynağı	Oluş Biçimleri	İl/İlçe	Yer	Tesis Türü	Sektör	Bölüm	Ekipman Malzeme	Diğer
17.8.2022	Yangın	-	Ege Tav	Elektriksel Kıvılcım	Elektrik Tesisatında/Cihazlarında Arıza	İzmir/Torbalı	İsmetpaşa Mah.	Yem Fabrikası	Gıda			
17.8.2022	Yangın	-	Optimal Mekatronik	Elektriksel Kıvılcım	Elektrik Tesisatında/Cihazlarında Arıza	İzmir/Torbalı		Endüstriyel Ürünler Fabrikası	Enerji			
18.8.2022	Yangın	-	CS Wind	Elektriksel Kıvılcım	Elektrik Tesisatında/Cihazlarında Arıza	İzmir/Aliağa		Rüzgar Türbini Fabrikası	Enerji			
18.8.2022	Yangın	-	Punteks Tekstil	Mekanik Kıvılcım	-	İzmir/Torbalı		Tekstil Fabrikası	Tekstil			
18.08.2022	Yangın	-	-	-	-	Adana /Seyhan	Sarıhamzalı Mahallesi	Geri Dönüşüm Tesisi	Kauçuk, Plastik	Depo	-	-
18.08.2022	Yangın	-	-	-	-	İstanbul/Beylikdüzü	Mermerciler Sanayi Sitesi	Boya Fabrikası	Boya	-	-	-
18.08.2022	Yangın	-	Atalay	-	-	Samsun/Salıpaazarı	Bereket Mahhlesi, Çarşamba Karayolu	Fındık Fabrikası	Gıda	-	-	-
19.08.2022	Yangın	-	Export Deport Mobilya	-	-	Kayseri/Melikgazi	Kayseri OSB	Mobilya Fabrikası	Ağaç, Kağıt, Mobilya	-	-	Yandak Çelik Kapı Fabrikasına sıçradı
21.8.2022	Yangın	-	-	Kimyasal Tepkime	-	Bilecik	-	Geri Dönüşüm Tesisi	Ağaç, Kağıt, Mobilya	Depo	-	-
21.8.2022	Yangın	-	-	Aşırı Isınma	-	Bilecik	-	-	Gıda	Üretim	Jeneratör	-
21.08.2022	Yangın	-	-	-	-	İzmir/Buca	Zafer Mahallesi	Plastik Fabrikası	Kauçuk, Plastik	-	-	-
22.08.2022	Yangın	-	Kayseri Şeker	Elektriksel Kıvılcım	Bakım/Onarım	Kayseri/Kocasinan	-	Şeker Fabrikası	Gıda	Soğutma Kulesi	-	-
22.8.2022	Yangın	-	Biomass Uludağ Pellet	Mekanik Kıvılcım	-	İzmir/Torbalı		Pellet Fabrikası	Ağaç, Kağıt, Mobilya			
22.8.2022	Yangın	-	-	-	-	İstanbul/Ümraniye	-	-	-	Depo	-	-
22.08.2022	Yangın	-	-	-	-	Uşak	Uşak Tekstil OSB	İplik Fabrikası	Tekstil	-	-	1 İtfaiye çalışanı etkilendi
23.08.2022	Patlama	-	İSDEMİR	Mekanik Kıvılcım	Kaçak/Sızıntı	Hatay/İskenderun	Karşı Mahalle Şehit Yüzbaşı Bulvarı No:1	Demir Çelik Fabrikası	Metal	Curuf Kazanı	Su Kaçağı	-
23.8.2022	Yangın	-	Gemaş Genel Mühendislik	Aşırı Isınma	-	İzmir/Menderes	İTOB OSB	Endüstriyel Ürünler Fabrikası	Metal			
23.08.2022	Yangın	-	-	-	-	Samsun/Tekkeöy	Recepöğlü Kavşağı	Kozmetik Ürün Deposu	Kozmetik, Temizlik	Depo	-	-
24.8.2022	Yangın	-	-	-	-	İstanbul/Tuzla	-	-	-	Üretim	-	-
25.08.2022	Patlama	-	Bahçivan Gıda	-	Kaynak/Kesme	Kırklareli/Lüleburgaz	-	Gıda Fabrikası	Gıda	Su Deposu	-	-
26.8.2022	Yangın	-	CTS Makine	Mekanik Kıvılcım	-	İzmir/Menemen		Makine Fabrikası	Metal			
26.8.2022	Yangın	-	-	-	-	İstanbul/Arnavutköy	-	-	-	Üretim	-	-
26.08.2022	Yangın	-	Polat Battaniye	-	-	Uşak	Uşak Tekstil OSB	Battaniye Fabrikası	Tekstil	Boyahane	-	-
26.8.2022	Yangın	-	-	-	-	İstanbul/Tuzla	-	-	-	Baca	-	-
27.8.2022	Yangın	-	-	-	-	İstanbul/Arnavutköy	-	-	-	Hammadde Hazırlık	-	-

ENDÜSTRİYEL YANGINLAR VE PATLAMALAR 2022 YILI RAPORU

Tarih	Olay Türü	Kayıp	Firma İsmi	Tutuşurma Kaynağı	Oluş Biçimleri	İl/İlçe	Yer	Tesis Türü	Sektör	Bölüm	Ekipman Malzeme	Diğer
29.08.2022	Patlama	-	-	Mekanik Kıvılcım	Kaynak/Kesme	İstanbul/Beylikdüzü	Cumhuriyet Mahallesi	Kimya Fabrikası	Petrokimya, Yağ	-	-	-
29.8.2022	Yangın	-	Dezega SP Güvenlik Ürünleri	Aşırı Isınma	-	İzmir/Gaziemir	Ege Serbest Bölgesi	Güvenlik Ürünleri Fabrikası	Kauçuk, Plastik	-	-	-
29.8.2022	Yangın	-	Balkan Süt Ürünleri	Aşırı Isınma	-	İzmir/Torbalı	-	Süt Fabrikası	Gıda	-	-	-
29.08.2022	Yangın	-	-	-	-	Manisa/Şehzadeler	-	Kuyumcu Atölyesi	Metal	Lavabo	Aseton	-
30.8.2022	Yangın	-	Lezita Gıda	Elektriksel Kıvılcım	Elektrik Tesisatında/Cihazlarında Arıza	İzmir/Kemalpaşa	-	Et Ürünleri Tesisi	Gıda	-	-	-
31.08.2022	Yangın	-	-	-	-	İstanbul/Çatalca	Ovadüzü Mahallesi	Şampuan Fabrikası	Kozmetik, Temizlik	-	-	-
1.9.2022	Yangın	-	-	-	-	İstanbul/Arnavutköy	-	-	-	Üretim	-	-
1.9.2022	Yangın	-	-	-	-	İstanbul/Beylikdüzü	-	-	-	Baca	-	-
2.9.2022	Yangın	-	-	-	-	İstanbul/Esenyurt	-	-	-	Üretim	-	-
2.9.2022	Yangın	-	-	-	-	İstanbul/Pendik	-	-	-	Üretim	-	-
05.09.2022	Yangın	-	-	Elektriksel Kıvılcım	Elektrik Tesisatında/Cihazlarında Arıza	İstanbul/Silivri	Alipaşa Mahallesi	Elektronik Eşya Fabrikası	Metal	ev aletleri bölümü	-	-
05.09.2022	Patlama	1 ölü, 1 yaralı	-	-	-	Gaziantep/Şehitkamil	Ayakkabıcılar Sitesi	Ayakkabı Atölyesi	Tekstil	-	Kalıp Makinesi	-
06.09.2022	Yangın	-	-	Elektriksel Kıvılcım	Elektrik Tesisatında/Cihazlarında Arıza	Sakarya/Arifiye	Arifbey Mah.	Kereste Fabrikası	Ağaç, Kağıt, Mobilya	Toz Emme Sistemi Kazanı	-	-
6.9.2022	Yangın	-	Bieveve Mobilya	Elektriksel Kıvılcım	Elektrik Tesisatında/Cihazlarında Arıza	İzmir/Çiğli	-	Mobilya Fabrikası	Ağaç, Kağıt, Mobilya	-	-	-
06.09.2022	Yangın	-	-	-	-	Ankara/Yenimahalle	Hurdacılar Sitesi	Geri Dönüşüm Tesisi	Metal	-	-	-
06.09.2022	Patlama	2 ölü	-	-	-	Gaziantep	1.OSB	Otomotiv Yan Sanayi Fabrikası	Metal	-	Vidanjör	-
7.9.2022	Yangın	-	Kare Geri Kazanım	Mekanik Kıvılcım	-	İzmir/Çiğli	Sassalı Merkez	Geri Dönüşüm Tesisi	Ağaç, Kağıt, Mobilya	-	-	-
7.9.2022	Yangın	-	Gübretaş	Aşırı Isınma	-	İzmir/Foça	-	Gübre Fabrikası	Petrokimya, Yağ	-	-	-
7.9.2022	Yangın	-	-	-	-	İstanbul/Küçükçekircek	-	-	-	Kazan Dairesi	-	-
8.9.2022	Yangın	-	-	-	-	İstanbul/Başakşehir	-	-	-	Üretim	-	-
08.09.2022	Yangın	1 yaralı	-	-	-	Manisa/Akhisar	Süleymanlı Mahallesi	Orman Ürünleri Fabrikası	Ağaç, Kağıt, Mobilya	-	-	3 İtfaiye çalışanı etkilendi
10.09.2022	Yangın	-	Konya Şeker	Mekanik Kıvılcım	Bakım/Onarım	Konya/Meram	Melikşah Mahallesi	Şeker Fabrikası	Gıda	Soğutma Tesisi	Soğutma Kulesi	-
10.09.2022	Yangın	-	-	-	Bakım/Onarım	Malatya/Yeşilyurt	2.OSB	Kayıp Depolama Fabrikası	Gıda	Depo	-	-
10.9.2022	Yangın	-	Diamo Kozmetik	Mekanik Kıvılcım	-	İzmir/Torbalı	-	Kozmetik Fabrikası	Kozmetik, Temizlik	-	-	-
10.9.2022	Yangın	-	-	Aşırı Isınma	-	İzmir/Menemen	-	Un Fabrikası	Gıda	-	-	-

ENDÜSTRİYEL YANGINLAR VE PATLAMALAR 2022 YILI RAPORU

Tarih	Olay Türü	Kayıp	Firma İsmi	Tutuşturma Kaynağı	Oluş Biçimleri	İl/İlçe	Yer	Tesis Türü	Sektör	Bölüm	Ekipman Malzeme	Diğer
11.09.2022	Yangın	-	-	-	-	Elazığ	Elazığ OSB	Elektrik Panosu Üretim Fabrikası	Metal	-	-	-
12.9.2022	Yangın	-	Aydın Metal	-	-	İzmir/Buca	-	Metal Fabrikası	Metal	-	-	-
15.09.2022	Yangın	-	-	-	-	Tekirdağ/Çorlu	Türkgücü Mahallesi	Tayak ve Baza Üretim Fabrikası	Ağaç, Kağıt, Mobilya	-	-	-
16.9.2022	Yangın	-	-	-	-	İstanbul/Arnavutköy	-	-	-	Üretim	-	-
16.09.2022	Yangın	-	-	-	-	Konya/Karatay	KOBİSAN	Plastik Fabrikası	Kauçuk, Plastik	-	-	-
17.9.2022	Yangın	-	Re-Va Tıbbi Cihaz	Elektriksel Kıvılcım	Elektrik Tesisatında/Cihazlarında Arıza	İzmir/Çiğli	-	Tıbbi Cihaz Fabrikası	Kauçuk, Plastik	-	-	-
17.09.2022	Yangın	3 Yaralı	Form Argo Tarım Ürünleri	-	-	İzmir/Torbalı	Yazıbaşı Mahallesi	Gıda Fabrikası	Gıda	-	-	Baharat firmasına sızdırdı, 7 kişi dumandan etkilendi
18.9.2022	Yangın	-	-	Elektriksel Kıvılcım	Elektrik Tesisatında/Cihazlarında Arıza	İzmir/Bayındır	-	Gıda Fabrikası	Gıda	-	-	-
18.9.2022	Yangın	-	-	Elektriksel Kıvılcım	Elektrik Tesisatında/Cihazlarında Arıza	İzmir/Buca	-	Koltuk İmalathanesi	Ağaç, Kağıt, Mobilya	-	-	-
18.09.2022	Yangın	-	-	Kimyasal Tepkime	-	İstanbul/Beylikdüzü	Yakuplu Mahallesi	Plastik Kasa ve Palet Fabrikası	Kauçuk, Plastik	Depo	Cam eşyaların bulunduğu bölge	-
19.9.2022	Yangın	-	Gezer Gıda	Açık Alev	-	İzmir/Torbalı	-	Gıda Fabrikası	Gıda	-	-	-
19.9.2022	Yangın	-	-	-	-	İstanbul/Güngören	-	-	-	Üretim	-	-
19.09.2022	Patlama	2 Yaralı	Makine Kimya Endüstrisi	-	-	Kırıkkale	Fabrikalar Mahallesi	Barut Fabrikası	Metal	Pres Binası	-	-
19.09.2022	Yangın	-	Diler Demir Çelik	-	-	Kocaeli/Dilovası	Dilovası OSB	Demir Çelik Fabrikası	Metal	Hurdalık	-	-
19.9.2022	Yangın	-	-	-	-	İstanbul/Eyüp	-	-	-	Çatı	-	-
22.9.2022	Yangın	-	Polibak	Mekanik Kıvılcım	-	İzmir/Çiğli	Atatürk OSB	Ambalaj Fabrikası	Kauçuk, Plastik	-	-	-
22.9.2022	Yangın	-	Batı Isıl İşlem	Mekanik Kıvılcım	-	İzmir/Kemalpaşa	-	Isıl İşlem Fabrikası	Metal	-	-	-
22.09.2022	Yangın	-	-	-	-	Samsun/Vezirköprü	Esentepe Mahallesi	Orman Ürünleri Fabrikası	Ağaç, Kağıt, Mobilya	-	-	-
23.09.2022	Patlama	15 Yaralı	Aba Demir Çelik	-	-	Hatay/Payas	Karşı OSB	Demir Çelik Fabrikası	Metal	Hurda Eritme Potası	-	2 işçi ağır yaralı
23.09.2022	Yangın	-	Armis Yatak	-	-	İzmir/Torbalı	Atatürk Sanayi Sitesi	Yatak Fabrikası	Ağaç, Kağıt, Mobilya	-	-	Firmaya ait diğer yatak fabrikası, bir metal fabrikası ve park halindeki bir araç hasar gördü.
23.09.2022	Yangın	-	-	-	-	Kayseri	Kayseri OSB	Keçe Fabrikası	Tekstil	-	-	-
24.9.2022	Yangın	-	-	Elektriksel Kıvılcım	-	Bilecik	-	-	Metal	Üretim	İş Makinesi	-
24.9.2022	Yangın	-	-	-	-	İstanbul/Sarıyer	-	-	-	Üretim	-	-
24.09.2022	Yangın	-	P&G Ayakkabı	-	-	İstanbul/Arnavutköy	Mareşal Fevzi Mahallesi	Ayakkabı Fabrikası	Tekstil	Depo	-	Dumandan etkilenenler oldu
24.09.2022	Yangın	-	Ege Sancak Yatçılık	-	-	İzmir/Urla	Rüstem Mah.	Poliester Fabrikası	Tekstil	-	-	-

ENDÜSTRİYEL YANGINLAR VE PATLAMALAR 2022 YILI RAPORU

Tarih	Olay Türü	Kayıp	Firma İsmi	Tutuşturma Kaynağı	Oluş Biçimleri	İl/İlçe	Yer	Tesis Türü	Sektör	Bölüm	Ekipman Malzeme	Diğer
25.09.2022	Yangın	-	Epsilon Kompozit	Aşırı Isınma	-	Ankara/Sincan	-	Kompozit Fabrikası	Kauçuk, Plastik	Üretim	Fırın	-
25.09.2022	Yangın	-	-	-	-	Aydın/Söke	Güllübahçe Mahallesi	Çırcır Fabrikası	Tekstil	Pamuk Presleme Bölümü	-	-
25.09.2022	Yangın	-	Xschandel	-	-	Kocaeli/İzmit	Sanayi Mahallesi	Plastik Fabrikası	Kauçuk, Plastik	Depo	Plastik Malzeme	-
25.09.2022	Yangın	-	-	-	-	Adıyaman/Kahta	Yavuz Selim Mahallesi	Cansız Manken Atölyesi	Kauçuk, Plastik	-	-	-
26.09.2022	Yangın	1 Yaralı	-	Elektriksel kıvılcım	-	İstanbul/Kağıthane	Çağlayan	Tekstil Atölyesi	Tekstil	-	-	-
26.09.2022	Yangın	-	Hasan Kulu Orman Ürünleri	-	-	Konya/Karatay	Tatlıcak Mahallesi Ereğli Yolu	Orman Ürünleri Fabrikası	Ağaç, Kağıt, Mobilya	Toz Talaş Bölümü	-	-
27.9.2022	Yangın	-	-	-	-	İstanbul/Beykoz	-	-	-	Üretim	-	-
27.09.2022	Patlama	1 Yaralı	-	-	-	Tekirdağ/Muratlı	Büyükkarıştıran Karayolu 7. km	İplik Fabrikası	Tekstil	Kömürlü Buhar Kazanı	-	-
28.9.2022	Yangın	-	Gezer Gıda	Açık Alev	-	İzmir/Torbalı	-	Gıda Fabrikası	Gıda	-	-	-
28.09.2022	Yangın	-	-	-	-	İstanbul/Sultanbeyli	Akşemsettin Mahallesi	Çelik Tencere Fabrikası	Metal	Havalandırma Başluğ	-	-
30.9.2022	Yangın	-	-	-	-	İstanbul/Arnavutköy	-	-	-	Baca	-	-
2.10.2022	Yangın	-	Migros	Elektriksel Kıvılcım	Elektrik Tesisatında/Cihazlarında Arıza	İzmir/Kemalpaşa	-	Gıda Deposu	Gıda	-	-	-
02.10.2022	Yangın	-	-	-	-	Bursa/Yıldırım	Yunusemre Mahallesi	Et Ürünleri Tesisi	Gıda	-	-	-
03.10.2022	Yangın	-	Al-kim	-	-	Aydın/Nazilli	Nazilli OSB	Kimya Fabrikası	Petrokimya, Yağ	Üretim	Reaktör	-
4.10.2022	Yangın	-	-	-	-	İstanbul/Silivri	-	-	-	Baca	-	-
04.10.2022	Yangın	7 Yaralı	-	-	-	Diyarbakır/Çınar	Başaklı Mahallesi	Tekstil Fabrikası	Tekstil	Açık Depo	Su Boruları	-
04.10.2022	Yangın	-	Tezol Kağıt	-	-	İzmir/Torbalı	Karakuyu Mahallesi	Kağıt Fabrikası	Ağaç, Kağıt, Mobilya	Açık Depo	-	-
5.10.2022	Yangın	-	-	-	-	İstanbul/Silivri	-	-	-	Depo	-	-
05.10.2022	Yangın	-	-	-	-	Balıkesir/Dursunbey	Sülmen Mevkii	Pellet Fabrikası	Ağaç, Kağıt, Mobilya	-	-	-
6.10.2022	Yangın	-	-	Elektriksel Kıvılcım	Elektrik Tesisatında/Cihazlarında Arıza	İstanbul/Güngören	-	-	-	-	-	-
06.10.2022	Yangın	-	Ekotherm	-	-	Kocaeli/Dilovası	İMES OSB	Boru Kaynak Makinesi Fabrikası	Metal	Baca	-	-
6.10.2022	Yangın	-	-	Mekanik Kıvılcım	-	İzmir/Gazimem	-	Poliester Karoser İmalathanesi	Kauçuk, Plastik	-	-	-
6.10.2022	Yangın	-	Kayseri Metal Center	Mekanik Kıvılcım	-	İzmir/Torbalı	7 Eylül Mah.	Metal Fabrikası	Metal	-	-	-
07.10.2022	Yangın	5 Yaralı	Gen Mobilya	-	-	Ankara/Altındağ	Siteler	Döşeme Atölyesi	Tekstil	-	-	4 itfaiye Patlamada Yaralandı
9.10.2022	Yangın	-	Göknur Gıda	Elektriksel Kıvılcım	Elektrik Tesisatında/Cihazlarında Arıza	Niğde	-	Gıda Fabrikası	Gıda	Üretim	Elektrik Panosu	-

ENDÜSTRİYEL YANGINLAR VE PATLAMALAR 2022 YILI RAPORU

Tarih	Olay Türü	Kayıp	Firma İsmi	Tutuşturma Kaynağı	Oluş Biçimleri	İl/İlçe	Yer	Tesis Türü	Sektör	Bölüm	Ekipman Malzeme	Diğer
09.10.2022	Yangın	-	-	-	-	İstanbul/Pendik	Güllübağlar Mah.	Kimya Fabrikası	Petrokimya, Yağ	-	-	Tatil Günü
09.10.2022	Yangın	-	-	-	-	Kayseri	Kayseri OSB	Tekstil Fabrikası	Tekstil	-	-	-
10.10.2022	Yangın	-	-	-	-	İstanbul/Başakşehir	-	-	-	Havalandırma	-	-
11.10.2022	Yangın	-	-	-	-	İstanbul/Tuzla	-	-	-	Giriş Bölümü	-	-
12.10.2022	Yangın	-	İlkok Gıda	Aşırı Isınma	-	İzmir/Bornova	-	Gıda Fabrikası	Gıda	-	-	-
13.10.2022	Yangın	-	Viking Kağıt	Elektriksel Kıvılcım	Elektrik Tesisatında/Cihazlarında Arıza	İzmir/Aliağa	-	Kağıt Fabrikası	Ağaç, Kağıt, Mobilya	-	-	-
13.10.2022	Yangın	-	Amros Makine	Elektriksel Kıvılcım	Elektrik Tesisatında/Cihazlarında Arıza	İzmir/Kemalpaşa	-	Makine Fabrikası	Metal	-	-	-
14.10.2022	Yangın	-	Atıcı Micir	-	-	Eskişehir/Odunpazarı	-	İnşaat Malzemeleri Fabrikası	Çimento, Cam, Seramik	Ofis	-	Tadilat esnasında.
16.10.2022	Yangın	-	-	-	-	Adana/Seyhan	Sarıhamzalı Mah.	Alüminyum Fabrikası	Metal	Atık Deposu	Plastik Malzeme	-
17.10.2022	Yangın	-	-	-	-	İstanbul/Küçükçekmece	-	-	-	Üretim	-	-
17.10.2022	Yangın	-	-	-	-	İstanbul/Tuzla	-	-	-	Üretim	-	-
17.10.2022	Yangın	-	-	-	-	İstanbul/Arnavutköy	-	-	-	Havalandırma	-	-
18.10.2022	Yangın	-	Alp Ateş Gübre	-	-	Hatay/İskenderun	Karayılan Mah.	Gübre Fabrikası	Petrokimya, Yağ	-	-	-
18.10.2022	Yangın	-	-	-	-	İstanbul/Pendik	Velibaba Mah.	-	-	-	-	-
19.10.2022	Yangın	-	-	-	-	İstanbul/Küçükçekmece	-	-	-	Depo	-	-
21.10.2022	Yangın	-	-	-	-	İstanbul/Avcılar	-	-	-	Üretim	-	-
21.10.2022	Yangın	-	-	-	-	Kocaeli/Darica	Cami Mah.	Strafor Fabrikası	Kauçuk, Plastik	-	-	-
22.10.2022	Yangın	-	-	Elektriksel Kıvılcım	Elektrik Tesisatında/Cihazlarında Arıza	İstanbul/Başakşehir	-	-	-	-	-	-
22.10.2022	Yangın	-	Hazan	-	-	İstanbul/Zeytinburnu	Selhan Sanayi Sitesi	Karton Bardak Fabrikası	Ağaç, Kağıt, Mobilya	-	-	-
24.10.2022	Yangın	-	-	-	-	Kocaeli/Körfez	Barbaros Mah.	Kükürt Fabrikası	Petrokimya, Yağ	Üretim	-	Makine fabrikası ve nakliye firmasına sızdırdı
25.10.2022	Yangın	-	Yetkin Ambalaj	Elektriksel Kıvılcım	Elektrik Tesisatında/Cihazlarında Arıza	İzmir/Çiğli	Atatürk OSB	Ambalaj Fabrikası	Kauçuk, Plastik	-	-	-
25.10.2022	Patlama	-	-	-	-	Düzce/Kaynaşlı	-	Ağaç Kaplama Fabrikası	Ağaç, Kağıt, Mobilya	Üretim	Yağ Kazanı	Yağ fabrikasına sızdırdı
25.10.2022	Yangın	-	-	-	-	İstanbul/Ümraniye	-	-	-	Üretim	-	-
27.10.2022	Yangın	-	-	-	-	Sakarya/Akyazı	Bediitahirbey Mah.	Ahşap Kaşık-Çatal Fabrikası	Ağaç, Kağıt, Mobilya	Kazan Dairesi	-	-
28.10.2022	Yangın	1 Yaralı	Ferrochrome Eti Elektrometalurji	-	-	Antalya/Kepez	Ünsal Mah.	Cüraf Fabrikası	Metal	Üretim	-	-

ENDÜSTRİYEL YANGINLAR VE PATLAMALAR 2022 YILI RAPORU

Tarih	Olay Türü	Kayıp	Firma İsmi	Tutuşurma Kaynağı	Oluş Biçimleri	İl/İlçe	Yer	Tesis Türü	Sektör	Bölüm	Ekipman Malzeme	Diğer
29.10.2022	Yangın	-	Mega Yatak	Elektriksel Kıvılcım	Elektrik Tesisatında/Cihazlarında Arıza	İzmir/Torbalı		Yatak Fabrikası	Tekstil			
30.10.2022	Yangın	-	-	-	-	Konya/Selçuklu	3.OSB	-	-	Depo	Ambalaj	-
30.10.2022	Yangın	-	-	-	-	Mersin/Akdeniz	Çilek Mah.	Palet Fabrikası	Ağaç, Kağıt, Mobilya	-	-	-
30.10.2022	Yangın	-	Sünpor Sünger	-	-	Sakarya/Erenler	Çaybaşı Yeniköy Mah.	Sünger Fabrikası	Kauçuk, Plastik	-	-	-
31.10.2022	Yangın	-	İğciler Tarım Ürünleri	Elektriksel Kıvılcım	Elektrik Tesisatında/Cihazlarında Arıza	İzmir/Torbalı		Tarım Ürünleri Fabrikası	Gıda			
31.10.2022	Yangın	-	-	-	-	İstanbul/Beylikdüzü	-	-	-	Baca	-	-
31.10.2022	Yangın	12 Yaralı	Karesi Tekstil	-	-	Bursa/Nilüfer	Nilüfer OSB	Tekstil Fabrikası	Tekstil	-	-	-
3.11.2022	Yangın	-	-	-	-	İstanbul/Başakşehir	-	-	-	Üretim	-	-
5.11.2022	Yangın	-	Argovit Yem Gıda	Elektriksel Kıvılcım	Elektrik Tesisatında/Cihazlarında Arıza	İzmir/Bayındır		Yem Fabrikası	Gıda			
6.11.2022	Yangın	-	-	-	-	İstanbul/Bahçelievler	-	-	-	Giriş Bölümü	-	-
7.11.2022	Yangın	-	-	Elektriksel Kıvılcım	Elektrik Tesisatında/Cihazlarında Arıza	İstanbul/Başakşehir	-	-	-	-	-	-
8.11.2022	Yangın	-	Bambi Mobilya	Mekanik Kıvılcım	-	İzmir/Torbalı		Mobilya Fabrikası	Ağaç, Kağıt, Mobilya			
08.11.2022	Yangın	-	-	-	-	İstanbul/Başakşehir	Keresteciler Sanayi Sitesi	Ayakkabı Atölyesi	Tekstil	-	-	-
09.11.2022	Yangın	-	Akbaş Holding	-	-	Bursa/Gürsu	-	Tekstil Fabrikası	Tekstil	-	-	-
10.11.2022	Patlama	5 Yaralı	Aba Çelik Demir	-	-	Hatay/Payas	-	Demir Çelik Fabrikası	Metal	-	-	-
11.11.2022	Yangın	-	-	-	-	İstanbul/Esenyurt	-	-	-	Üretim	-	-
11.11.2022	Yangın	-	-	-	-	İstanbul/Arnavutköy	-	-	-	Havalandırma	-	-
11.11.2022	Yangın	-	-	-	-	Gaziantep/Şehitkamil	Aydınlı Mah.	Tekstil Fabrikası	Tekstil	-	-	Gıda deposuna sıçradı
11.11.2022	Yangın	-	-	-	-	Hatay/Antakya	Antakya MOBSAN	Mobilya Fabrikası	Ağaç, Kağıt, Mobilya	-	-	-
12.11.2022	Patlama	1 Ölü, 3 Yaralı	Şimşek Alüminyum	-	-	Diyarbakır/Yenişehir	Diyarbakır OSB	Alüminyum Fabrikası	Metal	Termik Fırın	-	-
13.11.2022	Yangın	-	-	-	-	İstanbul/Silivri	-	-	-	Baca	-	-
14.11.2022	Yangın	-	-	-	-	Adana/Yüreğir	Havutlu Mah.	Plastik Fabrikası	Kauçuk, Plastik	Depo	-	-
14.11.2022	Yangın	-	-	-	-	Eskişehir	Eskişehir OSB	Tıbbi Malzeme Fabrikası	Kauçuk, Plastik	Çatı	-	-
14.11.2022	Yangın	-	-	-	-	Bingöl/Solhan	Boğlan Mah.	Su Fabrikası	Gıda	Akü Bölümü	Akü	-
14.11.2022	Yangın	-	Aba Çelik Demir	-	-	Hatay/Payas	-	Demir Çelik Fabrikası	Metal	-	-	-
14.11.2022	Yangın	-	-	-	-	İzmir/Torbalı	-	-	-	-	-	-
15.11.2022	Yangın	-	AKG Yalıtım	Aşırı Isınma	-	İzmir/Bornova		Yalıtım Malzemeleri Fabrikası	Kauçuk, Plastik			
16.11.2022	Yangın	-	-	Açık Alev	-	İstanbul/Avcılar	Yeşilkent Mah.	Geri Dönüşüm Tesisi	Ağaç, Kağıt, Mobilya	Depo	-	-

ENDÜSTRİYEL YANGINLAR VE PATLAMALAR 2022 YILI RAPORU

Tarih	Olay Türü	Kayıp	Firma İsmi	Tutuşturma Kaynağı	Oluş Biçimleri	İl/İlçe	Yer	Tesis Türü	Sektör	Bölüm	Ekipman Malzeme	Diğer
16.11.2022	Yangın	-	Emircan Kereste	-	-	Kayseri/Kocasinan	-	Kereste Atölyesi	Ağaç, Kağıt, Mobilya	-	-	-
17.11.2022	Yangın	-	-	-	-	İstanbul/Arnavutköy	-	-	-	Üretim	-	-
17.11.2022	Yangın	-	-	-	-	İstanbul/Silivri	-	-	-	Üretim	-	-
18.11.2022	Yangın	-	-	-	-	Uşak	Deri ve Karma OSB	Tekstil Deposu	Tekstil	Depo	-	-
19.11.2022	Yangın	-	-	Elektriksel Kıvılcım	Elektrik Tesisatında/Cihazlarında Arıza	İzmir/Torbalı	-	-	-	-	-	-
20.11.2022	Yangın	-	-	-	-	İstanbul/Silivri	-	-	-	Havalandırma	-	-
20.11.2022	Yangın	-	-	-	-	İstanbul/Pendik	-	-	-	Boyahane	-	-
20.11.2022	Yangın	-	-	-	-	Bursa/Yıldırım	Şirinevler Mah.	Geri Dönüşüm Tesisi	Ağaç, Kağıt, Mobilya	-	-	-
20.11.2022	Yangın	-	-	-	-	İstanbul/Tuzla	Sanayi Mahallesi	Çinko Kaplama Fabrikası	Metal	-	-	-
21.11.2022	Yangın	-	-	-	-	İstanbul/Güngören	-	-	-	Üretim	-	-
21.11.2022	Yangın	-	Halaskar	-	-	Kayseri	Kayseri OSB	Çelik Halat ve Kablo Fabrikası	Metal	Depo	Atık Kablo	-
21.11.2022	Yangın	-	-	-	-	İstanbul/Silivri	-	-	-	Boyahane	-	-
23.11.2022	Yangın	-	-	-	-	İstanbul/Arnavutköy	-	-	-	Baca	-	-
24.11.2022	Yangın	-	-	-	-	İstanbul/Avcılar	-	-	-	Baca	-	-
24.11.2022	Yangın	-	-	-	-	Tekirdağ/Muratlı	Muratlı OSB	Kauçuk Fabrikası	Kauçuk, Plastik	-	-	-
25.11.2022	Yangın	-	Sasa Polyester	Kimyasal Tepkime	-	Adana/Seyhan	-	Poliester Fabrikası	Tekstil	Üretim	Üretim Hattı	-
25.11.2022	Yangın	-	-	Aşırı Isınma	-	İzmir/Bornova	-	-	-	-	-	-
25.11.2022	Yangın	-	-	-	-	Bursa/İnegöl	İnegöl OSB	Ağaç Ürünleri Fabrikası	Ağaç, Kağıt, Mobilya	Depo	Silo	-
26.11.2022	Yangın	10 Yaralı	-	Mekanik Kıvılcım	-	Sinop/Boyabat	Osmanköy	Tekstil Fabrikası	Tekstil	Kazan Dairesi	-	-
26.11.2022	Yangın	-	-	-	-	İstanbul/Beyoğlu	-	-	-	Baca	-	-
27.11.2022	Yangın	-	-	-	-	Edirne	Havsa Yolu	Sıvı Yağ Fabrikası	Gıda	Depo	Silo	-
27.11.2022	Yangın	-	-	-	-	Manisa/Alaşehir	Baklalı Mah.	Plastik Kasa Fabrikası	Kauçuk, Plastik	Depo	Hammaddeler	-
27.11.2022	Yangın	-	-	-	-	İstanbul/Başakşehir	Keresteciler Sanayi Sitesi	Toz İçecek Fabrikası	Gıda	-	-	-
28.11.2022	Patlama	-	ÇAMSAN	-	Toz Tutuşması/Patlama	Ordu/Altınordu	Kökenli Mah.	Ağaç Ürünleri Fabrikası	Ağaç, Kağıt, Mobilya	Depo	Zımpara Tozu	-
28.11.2022	Yangın	-	Mondi Tire Kutsan Kağıt	Elektriksel Kıvılcım	Elektrik Tesisatında/Cihazlarında Arıza	İzmir/Tire	-	Kağıt Fabrikası	Ağaç, Kağıt, Mobilya	-	-	-
28.11.2022	Yangın	-	-	-	-	İstanbul/Esenyurt	Evren Sanayi Sitesi	Plastik Fabrikası	Kauçuk, Plastik	-	-	-
29.11.2022	Yangın	-	Mr.Bonus	Elektriksel Kıvılcım	Elektrik Tesisatında/Cihazlarında Arıza	İzmir/Menemen	Kazımpaşa Mah.	Hediyelik Eşya Fabrikası	Çimento, Cam, Seramik	-	-	-
29.11.2022	Yangın	-	-	-	-	Adana/Sarıçam	Hacı Sabancı OSB	Tarım İlaçları Fabrikası	Petrokimya, Yağ	-	-	-

ENDÜSTRİYEL YANGINLAR VE PATLAMALAR 2022 YILI RAPORU

Tarih	Olay Türü	Kayıp	Firma İsmi	Tutuşurma Kaynağı	Oluş Biçimleri	İl/İlçe	Yer	Tesis Türü	Sektör	Bölüm	Ekipman Malzeme	Diğer
29.11.2022	Yangın	-	-	-	-	Denizli/Pamukkale	Kale Mah.	Madeni Yağ Fabrikası	Petrokimya, Yağ	-	-	-
1.12.2022	Yangın	-	-	-	-	İstanbul/Arnavutköy	-	-	-	Baca	-	-
2.12.2022	Yangın	-	-	Elektriksel Kıvılcım	Elektrik Tesisatında/Cihazlarında Arıza	İzmir/Beydağ	-	-	-	-	-	-
2.12.2022	Yangın	-	-	-	-	İstanbul/Ataşehir	-	-	-	Üretim	-	-
2.12.2022	Yangın	-	-	-	-	İstanbul/Başakşehir	-	-	-	Depo	-	-
2.12.2022	Yangın	-	-	-	-	İstanbul/Esenyurt	-	-	-	Baca	-	-
02.12.2022	Yangın	-	-	-	-	Kocaeli/Başiskele	-	-	-	-	-	-
3.12.2022	Yangın	-	Dilek Gıda	Elektriksel Kıvılcım	Elektrik Tesisatında/Cihazlarında Arıza	İstanbul/Ataşehir	-	Gıda Fabrikası	Gıda	Depo	-	-
3.12.2022	Yangın	-	-	-	-	İstanbul/Zeytinburnu	-	-	-	Üretim	-	-
3.12.2022	Yangın	-	-	-	-	İstanbul/Pendik	-	-	-	Boyahane	-	-
03.12.2022	Yangın	-	-	-	-	Kocaeli/Kartepe	Arslanbey Mah.	Geri Dönüşüm Tesisi	Ağaç, Kağıt, Mobilya	-	-	-
4.12.2022	Yangın	-	Yıldırım Zincir	Elektriksel Kıvılcım	Elektrik Tesisatında/Cihazlarında Arıza	İzmir/Beydağ	-	Zincir Fabrikası	Metal	-	-	-
6.12.2022	Yangın	-	-	-	-	İstanbul/Silivri	-	-	-	Üretim	-	-
06.12.2022	Yangın	-	Goodyear	-	-	Sakarya/Arifiye	-	Lastik Fabrikası	Kauçuk, Plastik	Pres Bölümü	Baca	-
07.12.2022	Yangın	-	-	Elektriksel Kıvılcım	Elektrik Tesisatında/Cihazlarında Arıza	Tekirdağ/Kapalı	Bahçelievler Mah.	Halı Yıkama Fabrikası	Tekstil	-	-	-
07.12.2022	Yangın	-	-	-	-	İstanbul/Tuzla	Aydıntepe Mah.	Mobilya Fabrikası	Ağaç, Kağıt, Mobilya	-	-	-
08.12.2022	Yangın	-	-	Mekanik Kıvılcım	Bakım/Onarım	Kırıkkale/Yahşihan	Yahşihan OSB	Madeni Yağ Fabrikası	Petrokimya, Yağ	-	-	-
08.12.2022	Yangın	-	-	-	-	Kocaeli/Gebze	İstasyon Mah.	Etiket Fabrikası	Kauçuk, Plastik	Depo	-	-
9.12.2022	Yangın	-	Atik Metal	Açık Alev	-	İzmir/Aliağa	-	Metal Fabrikası	Metal	-	-	-
09.12.2022	Yangın	-	-	-	-	Mersin/Tarsus	Beylice Mah.	Defne Fabrikası	Gıda	-	-	-
10.12.2022	Yangın	-	Kumtaş Kireç	Aşırı Isınma	-	İzmir/Torbalı	-	Kireç Fabrikası	Çimento, Cam, Seramik	-	-	-
10.12.2022	Yangın	-	-	-	-	Sakarya/Adapazarı	Zirai Aletler Sanayi Sitesi	Mobilya Fabrikası	Ağaç, Kağıt, Mobilya	-	-	-
11.12.2022	Yangın	-	Vizyon Büro Mobilya	Elektriksel Kıvılcım	Elektrik Tesisatında/Cihazlarında Arıza	İzmir/Torbalı	Ayrancılar Mah.	Mobilya Fabrikası	Ağaç, Kağıt, Mobilya	-	-	-
11.12.2022	Yangın	-	-	-	Bakım/Onarım	Sakarya/Akyazı	Kuzluk Mah.	Halı Fabrikası	Tekstil	Üretim	Makine	-
11.12.2022	Yangın	-	Turkmex Çinko	Mekanik Kıvılcım	-	İzmir/Aliağa	-	Çinko Fabrikası	Metal	-	-	-
13.12.2022	Yangın	-	Nevio Mobilya	-	-	Şanlıurfa	Şanlıurfa OSB	Mobilya Fabrikası	Ağaç, Kağıt, Mobilya	-	-	-
14.12.2022	Yangın	-	-	-	-	İstanbul/Sancaktepe	-	-	-	Depo	-	-

ENDÜSTRİYEL YANGINLAR VE PATLAMALAR 2022 YILI RAPORU

Tarih	Olay Türü	Kayıp	Firma İsmi	Tutuşturma Kaynağı	Oluş Biçimleri	İl/İlçe	Yer	Tesis Türü	Sektör	Bölüm	Ekipman Malzeme	Diğer
14.12.2022	Yangın	-	-	-	-	İstanbul/Esenyurt	-	-	-	Boyahane	-	-
15.12.2022	Yangın	-	Tuna Çelik Kapı	Elektriksel Kıvılcım	Elektrik Tesisatında/Cihazlarında Arıza	Kayseri	Kayseri OSB	Çelik Kapı Fabrikası	Metal	-	Elektrik Tesisatı	-
16.12.2022	Yangın	-	MES Makine Elektrik Kimya	-	-	Kocaeli/Gebze	-	Alüminyum Fabrikası	Metal	Hurdalık	Plastik Malzeme	-
16.12.2022	Yangın	-	-	-	-	İstanbul/Avcılar	-	-	-	Baca	-	-
17.12.2022	Yangın	-	Mert Kaplama	Elektriksel Kıvılcım	Elektrik Tesisatında/Cihazlarında Arıza	İzmir/Bornova	-	Metal Kaplama Fabrikası	Metal	-	-	-
17.12.2022	Yangın	-	-	-	-	İstanbul/Tuzla	-	-	-	Üretim	-	-
17.12.2022	Yangın	-	Setakim	-	-	Kocaeli/Gebze	Muallim Mah.	Plastik ve Kauçuk Fabrikası	Kauçuk, Plastik	Havalandırma	-	-
18.12.2022	Yangın	-	-	-	-	Düzce/Çilimli	Çilimli OSB	Ahşap Ürünleri Fabrikası	Ağaç, Kağıt, Mobilya	Kazan Dairesi	-	-
19.12.2022	Yangın	-	-	-	-	Kayseri/Kocasinan	Mobilyakent	Mobilya Fabrikası	Ağaç, Kağıt, Mobilya	-	-	-
20.12.2022	Yangın	-	-	-	-	İstanbul/Başakşehir	-	-	-	Üretim	-	-
21.12.2022	Yangın	-	-	Mekanik Kıvılcım	Kaynak/Kesme	Amasya/Taşova	Doğu Mah.	Kontrplak Fabrikası	Ağaç, Kağıt, Mobilya	-	-	-
21.12.2022	Yangın	-	Ünplast	Elektriksel Kıvılcım	Elektrik Tesisatında/Cihazlarında Arıza	Ordu/Ünye	Bayramca Mah.	Plastik Boru Fabrikası	Kauçuk, Plastik	-	-	-
22.12.2022	Yangın	1 Ölü 1 Yaralı	Şükrüoğlu Filtre	-	-	İstanbul/Eyüp	Pirinççi Köy Yolu	Filtre Fabrikası	Kauçuk, Plastik	Depo	-	-
22.12.2022	Yangın	-	-	-	-	Denizli/Merkezefendi	Hacıyüplü Mah.	Metal Tel Fabrikası	Metal	Boyahane	Boya Makinesi	-
22.12.2022	Yangın	-	-	-	-	Kocaeli/Gebze	Balçık Mah.	Geri Dönüşüm Tesisi	Kauçuk, Plastik	Açık Depo	Plastik Malzeme	-
23.12.2022	Yangın	-	-	-	-	İstanbul/Esenler	-	-	-	Giriş Bölümü	-	-
23.12.2022	Yangın	-	-	-	-	Bursa/Karacabey	Canbalı Mah.	Ambalaj Fabrikası	Kauçuk, Plastik	Açık Depo	Palet	-
24.12.2022	Yangın	-	-	Elektriksel Kıvılcım	-	İzmir/Tire	-	Turşu Fabrikası	Gıda	-	-	-
27.12.2022	Yangın	-	-	-	-	İstanbul/Başakşehir	-	-	-	Baca	-	-
27.12.2022	Yangın	-	Şükrüoğlu Filtre	-	-	İstanbul/Eyüp	Pirinççi Köy Yolu	Filtre Fabrikası	Kauçuk, Plastik	-	-	2.Yangın
28.12.2022	Yangın	-	-	-	-	İstanbul/Bağcılar	-	-	-	Depo	-	-
28.12.2022	Yangın	-	-	-	-	Aydın/Köşk	Ovaköy Mah.	Zeytinyağ Fabrikası	Gıda	-	-	-
28.12.2022	Patlama	-	Gümüşdoğa Balık Yem	-	-	Muğla/Milas	Ekinanbarı	Balık Yemi Fabrikası	Gıda	-	-	-
28.12.2022	Yangın	-	-	-	-	Sakarya/Hendek	2.OSB	Tekstil Fabrikası	Tekstil	-	-	-
29.12.2022	Yangın	-	Nas Tarım-Fresh	-	-	Antalya/Aksu	Fatih Mah.	Sebze Meyve İşleme Tesisi	Gıda	Paketleme	-	-
30.12.2022	Yangın	-	Özerdem Mensucat	Aşırı Isınma	-	İzmir/Torbalı	-	Tekstil Fabrikası	Tekstil	-	-	-
30.12.2022	Yangın	-	-	-	-	İstanbul/Arnavutköy	-	-	-	Üretim	-	-
30.12.2022	Yangın	-	RBS Ravago	-	-	Kayseri/Hacılar	-	İnşaat Malzemeleri Fabrikası	Çimento, Cam, Seramik	-	Konveyör Bandı	-
31.12.2022	Yangın	-	-	-	-	Kocaeli/Dilovası	Demirciler OSB	Palet Fabrikası	Ağaç, Kağıt, Mobilya	-	-	-



TMMOB KİMYA MÜHENDİSLERİ ODASI İSTANBUL ŞUBESİ

Adres:

Caferağa Mah. General Asım Gündüz Cad. (Bahariye Cad.) No:37

Yeğiner Apt. B Blok D:7 Kadıköy/İstanbul

İrtibat Tel: (0216) 449 37 10/11/12 **GSM:** (0533) 486 55 49

e-posta: istanbul@kmo.org.tr **Web:** www.kmo.org.tr

Facebook/Instagram/Twitter/Linkedin: @kmoistanbulsube